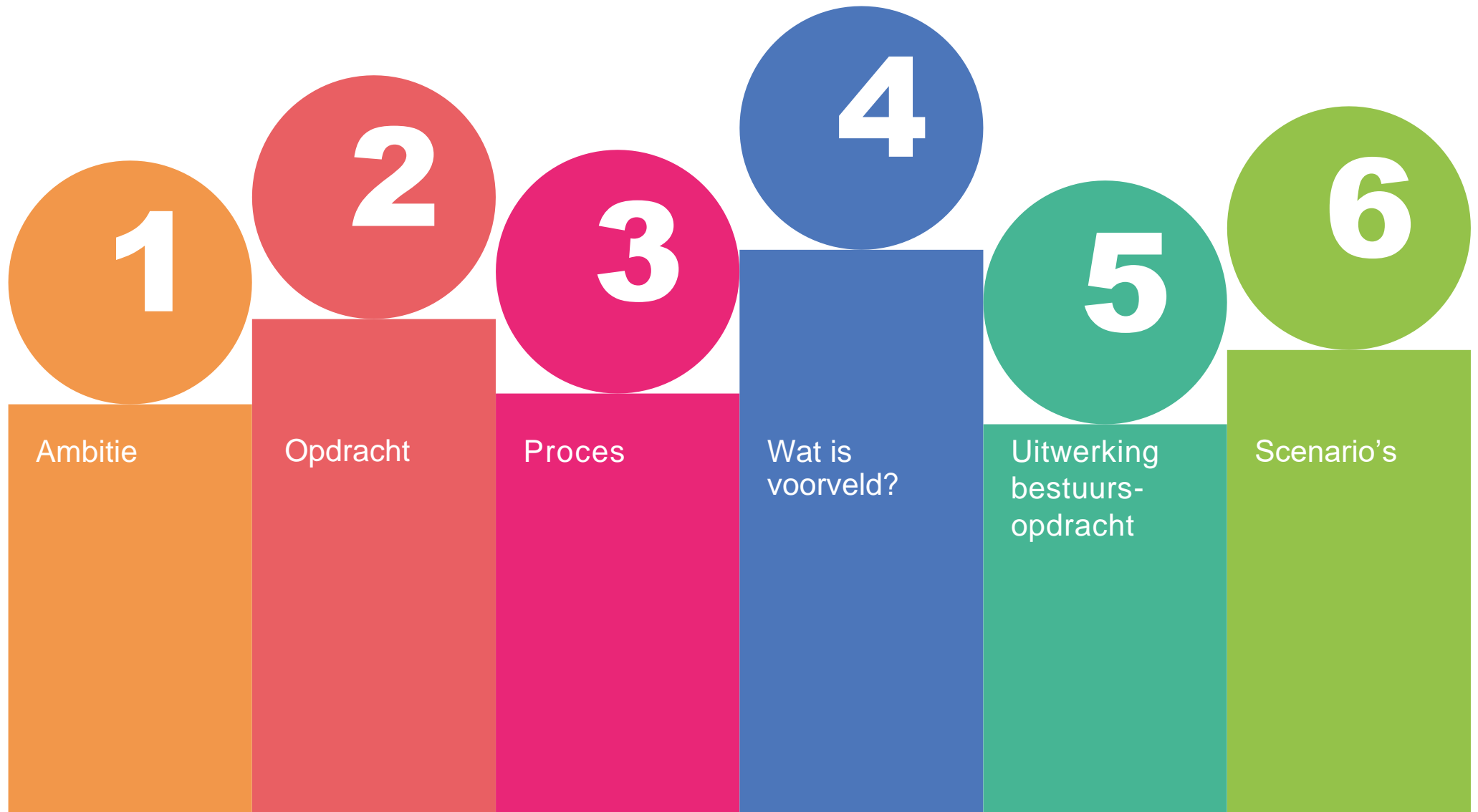


# Bestuursopdracht Voorveld

14 mei 2024

# Inhoud





# Ambitie

## **Coalitieakkoord 2022-2026 (Bouwen aan een stevig fundament voor Stichtse Vecht)**

### **We zetten in op preventie en vroegsignalering**

We streven naar een vitale, krachtige en inclusieve samenleving. Door vroegtijdig te investeren in de gezondheid van onze inwoners voorkomen we de inzet van (specialistische) zorg en ondersteuning. Om dat te doen willen we het zogeheten voorveld beter positioneren en de samenwerking tussen de partijen in het voorveld en TIM Stichtse Vecht optimaliseren. We zoeken nadrukkelijk de samenwerking met verschillende partners uit de samenleving om te zorgen voor voldoende toegankelijke en passende voorzieningen en activiteiten. Bij het uitwerken van een toekomstgerichte begroting brengen we ook het sociaal domein goed in kaart. Inzicht in ontwikkelingen, kosten en effecten is essentieel om een verdere koers uit te kunnen zetten gericht op het bieden van (preventieve) zorg waar die nodig en effectief is.



# 2

## Opdracht

1. Inzicht geven in:
  - Huidige organisatie voorveld
  - Wat is er nodig in het voorveld
  - Keuzemogelijkheden (scenario's)
  - Advies over robuuste basis
2. Afwegingskader
3. Uitkomsten verwerken in kadernota 2025



# 3

## Proces

- Traject beheersmaatregelen TIM SV
- Documentenstudie
  - Onderzoeken
  - Kernfoto's
  - Monitor Sociale Kracht
  - Inwonerpanel
- Individuele gesprekken
  - Vitale Coalitie, Gezinsbuddy, Ouders Lokaal
  - OCO
  - TIM SV, GGD, eerstelijnszorg
- Groepsbijeenkomsten

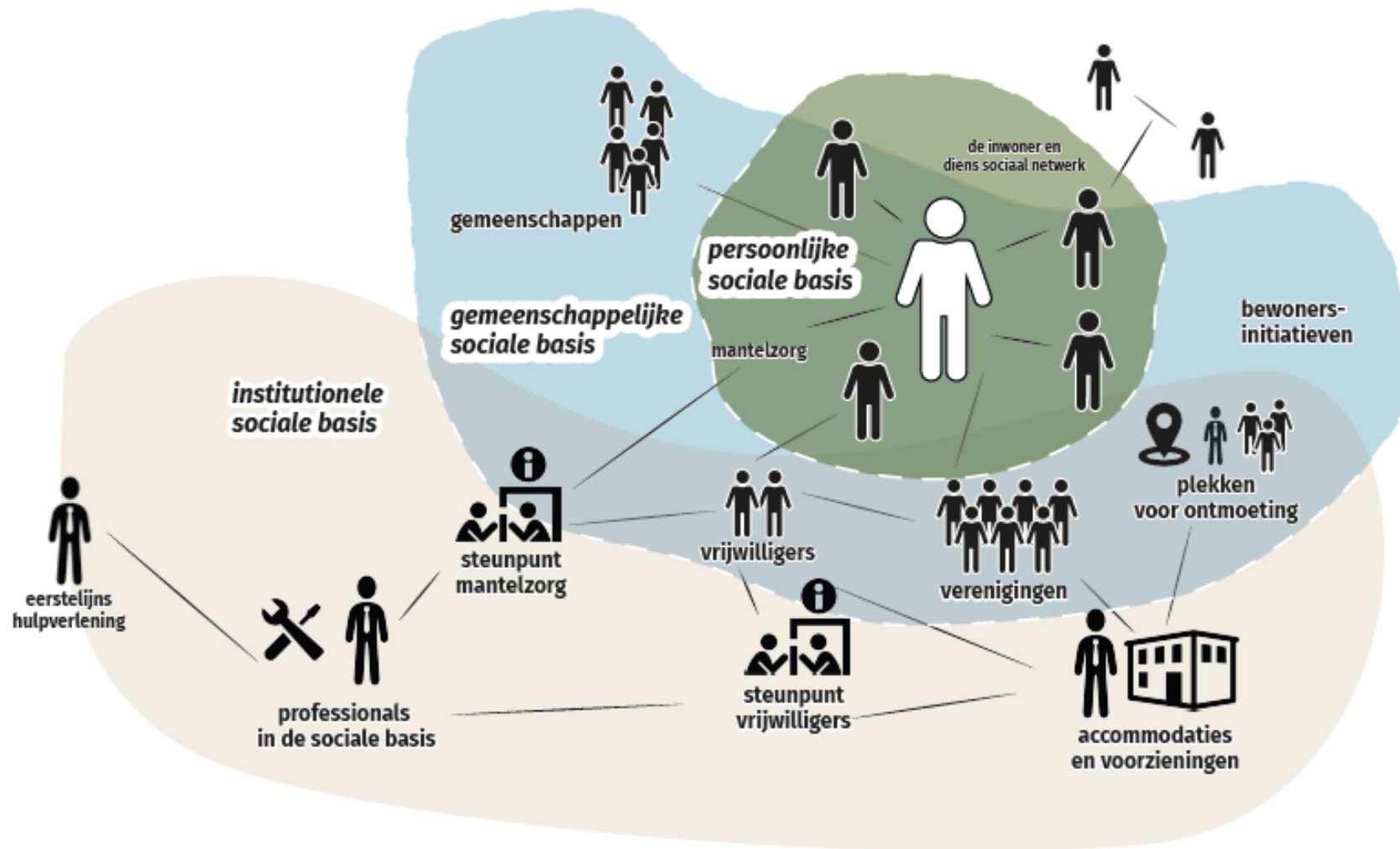


# 4

## Wat is het voorveld?

- Definitie voorveld
- Drie basisfuncties voorveld
- Context

# Definitie





# 4

## Het voorveld in Stichtse Vecht

- Gemeente heeft meeste invloed op institutionele sociale basis
  - Daarom vooral institutionele benadering
  - Voorveld als middel om verschuiving van formele naar informele zorg te realiseren
- > Bestuursopdracht gericht op institutionele sociale basis, langs drie basisfuncties



4

## De drie basisfuncties



Informatie en advies



Lichte vormen van ondersteuning



Ontmoeten



# 4

## Context bestuursopdracht

- Wetten
- Landelijke akkoorden
- Lokaal beleid
- Ontwikkelingen

# Wetten en landelijke akkoorden

## **Wmo, Jeugdwet, Wet Gemeentelijke Schuldhulpverlening**

- Versterken sociale samenhang, opvoedkundig klimaat en sociaal netwerk
- Bevorderen en ondersteunen mantelzorg en vrijwilligerswerk
- Beschikbaar stellen cliëntondersteuning
- Vroeg signalering
- Bijdragen dat niet iedere (lichte) hulpvraag direct leidt tot een maatwerkvoorziening

→ Invulling verantwoordelijkheid niet vastgelegd

## **Wet publieke gezondheid (Wpg)**

- Bewaken, beschermen en bevorderen gezondheid

→ Via een gemeenschappelijke regeling voor gemeentelijke gezondheidsdiensten (GGD)

## **Wet Stelsel Openbare Bibliotheekvoorzieningen (WSOB)**

- Volgens deze wet hebben bibliotheken 5 taken
- Gemeente kan zelf bepalen of en zo ja, hoe zij aan deze verantwoordelijkheid invulling geeft (bevorderingstaak)
- Bevorderingstaak wordt per 2025 wettelijke zorgplicht

## **Gezond en Actief Leven Akkoord (GALA)**

- Hoofddoel: bereiken van een gezonde generatie in 2040
- Gemeente heeft hier een plan van aanpak voor opgesteld
- De uit te voeren acties worden gefinancierd vanuit de Brede Specifieke Uitkering (SPUK) regeling

## **Integraal Zorgakkoord (IZA)**

- Hoofddoel: zorg in de toekomst goed, toegankelijk en betaalbaar houden
- Positieve gezondheid, sterke gemeenschappen, veerkracht en zelfregie spelen daarin een belangrijke rol
- Veel afspraken uit het IZA houden direct verband met de afspraken die zijn gemaakt in het GALA

## **Hervormingsagenda Jeugd**

- Zorgen voor een sterke pedagogische (sociale) basis
- Gemeenten moeten zorgen voor een toereikend aanbod aan vrij toegankelijke basisvoorzieningen waar ouders/opvoeders terecht kunnen met vragen over de opvoeding en jongeren laagdrempelig naartoe kunnen

# Lokaal beleid en ontwikkelingen

## **Integraal Beleidskader sociaal domein (IBK): de vier hoofddoelen**

- Voorkomen is beter
- Samenredzaam en verdraagzaam
- Iedereen doet mee
- Thuis en dichtbij

## **Kernfoto's: de vijf belangrijkste thema's**

- Financiële zelfredzaamheid
- Vitaal oud worden
- Opvoeden en opgroeien
- Mentale weerbaarheid
- Sociale Cohesie

## **Subsidieprogramma 2021-2024**

- Geeft een overzicht van subsidies die we willen verstrekken en met welke plafonds

## **Meer inwoners doen een beroep op Wmo en jeugdhulp**

- Toenemend gebruik Wmo/ Jeugdhulp leidt tot stijgende uitgaven en groeiende tekorten
- Toenemende problematiek rondom opvoeden en opgroeien

## **Dubbele vergrijzing**

- Tot 2040 stijgt in Stichtse Vecht het aantal 65-plussers met 34%, het aantal 75-plussers met 85% en het aantal 80-plussers met 11% (t.o.v. 2020)

## **Toenemende personeelstekorten in de zorg**

- In 2040 zijn er ongeveer 2 miljoen zorgmedewerkers nodig (i.p.v. de huidige 1.4 miljoen)

## **Financiën sociaal domein en gemeente breed staan onder druk**

- In 2026 ontvangen gemeenten minder geld van Rijk (ravijnjaar)
- Tegelijkertijd staan financiën sociaal domein in Stichtse Vecht al onder druk



# 4

## Opgave

Goede zorg en ondersteuning blijven leveren in tijden van krapte. Er wordt daardoor een groter beroep gedaan op zelfredzaamheid en samenredzaamheid van inwoners en het voorveld



# 4

## Rol voorveld

- Normaliseren van zorg
- Van zorg naar gezondheid (Positieve Gezondheid)
- Samenbrengen van vraag en aandacht in de samenleving
- Stimuleren van meedoen en ontplooiing

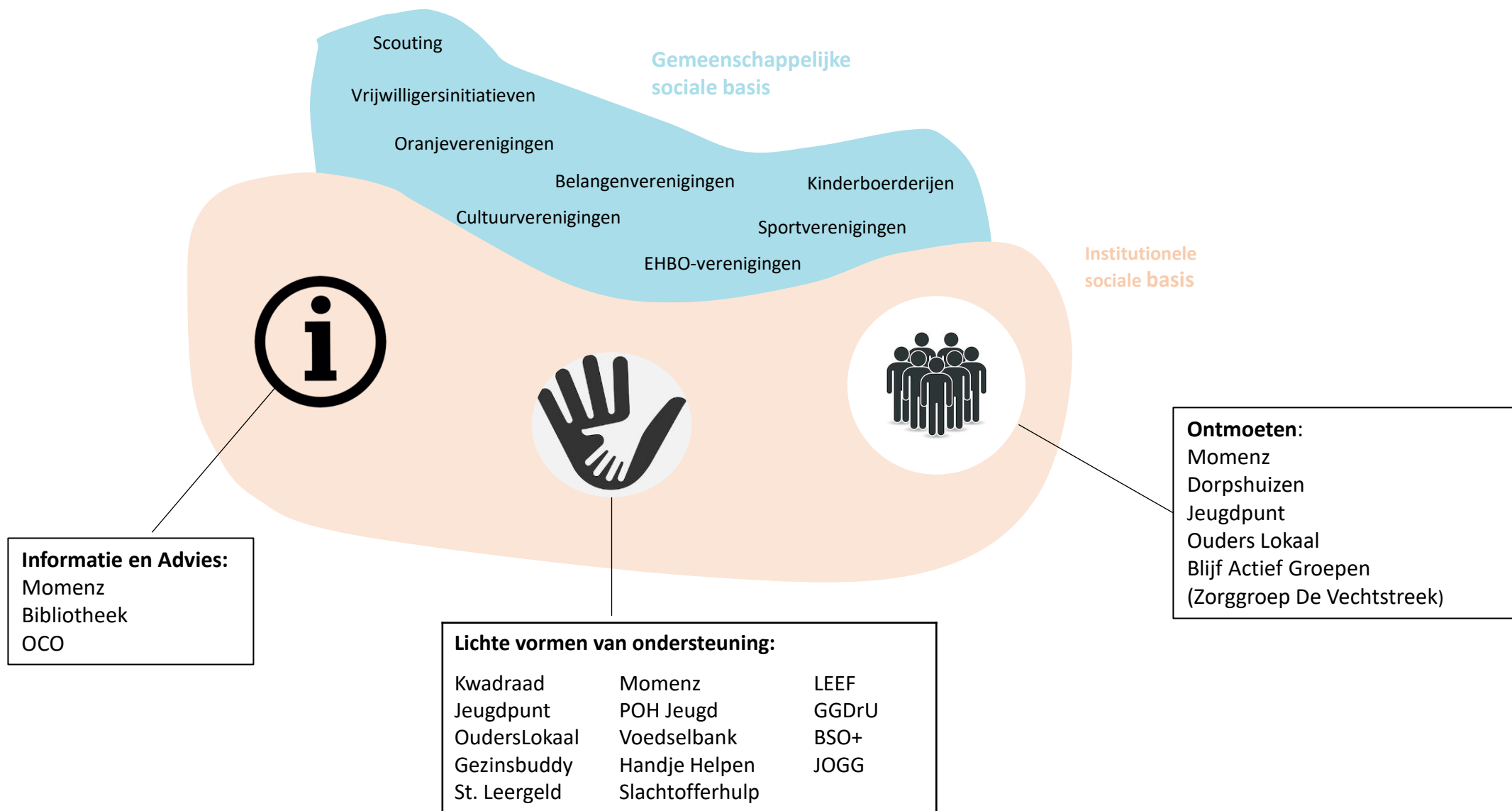
A decorative graphic on the left side of the slide. It features a large green circle at the top containing the white number '5'. Below this are several overlapping circles in shades of green and teal. To the right of these circles is a stylized, light green outline of a person's head and shoulders, with a vertical line extending downwards from the neck area.

# 5

## Uitwerking bestuursopdracht

1. Huidige organisatie
2. Overlap
3. Hiaten
4. Wat is er nodig?

# Huidige organisatie







# 5

## Waar zit overlap?

Algemeen beeld:

- Er is weinig overlap

Wél overlap:

- Informatie- en adviestaak OCO overlapt met reguliere taken OCO-partners
- En met informatie- en adviestaak MOmenz

# 5

## Wat ontbreekt?

<b>Informatie en advies</b>	<ul style="list-style-type: none"><li>• Eén punt voor al je vragen</li><li>• Overzicht van wat er aan aanbod is</li></ul>
<b>Lichte ondersteuning</b>	<ul style="list-style-type: none"><li>• Laagdrempelig pedagogisch advies</li><li>• Voldoende (collectief) aanbod rond opvoeden en opgroeien</li><li>• WOR in alle kernen van de gemeente</li></ul>
<b>Ontmoeten</b>	<ul style="list-style-type: none"><li>• Voldoende opbouwwerk</li><li>• Ondersteuning nog te veel gericht op 'het organiseren' i.p.v. 'inwoners (leren) organiseren'</li><li>• Budgetten voor inwonersinitiatieven worden niet goed gevonden</li></ul>
<b>Overig</b>	<ul style="list-style-type: none"><li>• Goed inzicht in bereikte resultaten en effecten</li><li>• Een programmatische aanpak voor activiteiten</li></ul>

# 5

## Wat is er nodig?

<b>Informatie en advies</b>	<ul style="list-style-type: none"><li>• Eén herkenbaar informatie- en adviespunt</li><li>• Communicatiecampagne</li><li>• Uitbreiding pedagogisch advies</li></ul>
<b>Lichte ondersteuning</b>	<ul style="list-style-type: none"><li>• Structureel maken extra subsidie rond opvoeden en opgroeien</li><li>• Welzijn op Recept uitbreiden over alle kernen</li><li>• Verbinden partijen rond opvoeden en opgroeien (jeugdcoalitie)</li><li>• Afronden proces 'afbakening onderwijs – jeugdhulp'</li></ul>
<b>Ontmoeten</b>	<ul style="list-style-type: none"><li>• Uitbreiden opbouwwerk</li><li>• Stimuleren inzet budgetten voor inwonersinitiatieven</li></ul>
<b>Overig</b>	<ul style="list-style-type: none"><li>• Monitoren van effecten</li></ul>



6

# Scenario's

## Scenario's

Scenario 1: activeren partijen	Scenario 2: activeren inwoners	Scenario 3: actief in de kernen
<ul style="list-style-type: none"><li>• Voortzetten huidige situatie</li><li>• Structureel maken extra subsidies in 2024</li></ul>	<p>Inwoners in positie om zelf en met elkaar oplossingen te vinden voor hun hulpvragen. Door:</p> <ul style="list-style-type: none"><li>• Het ontwikkelen van één herkenbaar <b>informatie-</b> en <b>adviespunt</b> in het voorveld (zowel digitaal als fysiek)</li><li>• Uitbreiden van <b>Welzijn op Recept</b> over heel Stichtse Vecht en versterken pedagogisch advies</li><li>• Een <b>communicatiecampagne</b> gericht op bewustwording en gedragsverandering</li><li>• Uitbreiding van het <b>opbouwwerk</b></li></ul>	<ul style="list-style-type: none"><li>• <b>Meerdere</b> fysieke plekken voor het <b>informatie- en adviespunt</b></li><li>• <b>Verdere uitbreiding</b> van het <b>opbouwwerk</b></li></ul>

# Financiën

	Activeren partijen (scenario 1)	Activeren inwoners (scenario 2)	Actief in de kernen (scenario 3)
<b>Extra kosten</b>	€ 300.000	€ 565.000 + éénmalig € 275.000	€ 869.600 + éénmalig € 275.000
<b>Dekking</b>	€ 300.000 (innovatiebudget en besparing Wmo)	€ 565.000 + éénmalig € 275.000 (innovatiebudget, IZA, SPUK, herschikking budget OCO en sociale kaart)	€ 565.000 + éénmalig € 275.000 (innovatiebudget, IZA, SPUK, herschikking budget OCO en sociale kaart)
<b>Verschil kosten/dekking</b>	€ 0	€ 0	€ -304.600
<b>Financieel effect Wmo</b>	€ 100.000 tot € 250.000	€ 260.000 tot € 730.000	€ 340.000 tot € 970.000
<b>Financieel effect TIM SV</b>	€ 250.000 tot € 800.000	€ 800.000 tot € 2.400.000	€ 880.000 tot € 2.600.000
<b>Totaal financieel effect</b>	€ 350.000 tot € 1.050.000	€ 1.060.000 tot € 3.130.000	€ 1.220.000 tot € 3.570.000

# 6

## Robuuste basis: scenario 2 (collegebesluit)

- Meeste effect op beperken zorgkosten
- Beste kosten-baten verhouding
- We kunnen dit uitvoeren binnen bestaand budget
- Brengt inwoners in positie om zelf en met elkaar oplossingen te vinden
- We normaliseren zorg
- We zien dat het werkt
- Inwoners en partijen vragen erom
- Maakt “samen leven” sterker



# 6

## Vervolg

- Financiële effecten verwerkt in Kadernota
- Uitwerking en implementatie start nu
- Monitoren inzet maatregelen
- Evaluatie in 2026



Vragen?



# Extra sheets



# Financiële onderbouwing scenario 1

<b>Scenario 1</b>	<b>2025</b>
<b>Extra kosten</b>	
Kwadraad	60.000
Jeugd-Punt	40.000
Wachtkracht	100.000
Welzijn op Recept	100.000
<b>Totaal kosten</b>	<b>300.000</b>
<b>Voorstel dekking</b>	
Innovatiebudget	200.000
Besparing Wmo	100.000
<b>Totaal dekking</b>	<b>300.000</b>

# Financiële onderbouwing scenario 2

Scenario 2	2025		Scenario 2 eenmalige kosten	2024
<b>Extra kosten</b>			<b>Extra éénmalige kosten</b>	
Welzijn op Recept uitbreiden	150.000		Digitaal platform opstartkosten	75.000
Digitaal platform	25.000		Fysiek loket opstartkosten	100.000
Fysiek loket	182.000		Communicatiecampagne (éénmalig)	100.000
Pedagoog	108.000		<b>Totaal kosten</b>	<b>275.000</b>
Opbouwwerk	100.000		<b>Voorstel dekking</b>	
<b>Totaal kosten</b>	<b>565.000</b>		Innovatiebudget	200.000
<b>Voorstel dekking</b>			SPUK	75.000
Innovatiebudget	300.000		<b>Totale dekking</b>	<b>275.000</b>
IZA*	150.000		<b>Verschil kosten/dekking</b>	<b>0</b>
OCO	100.000			
Stopzetten sociale kaart	15.000			
<b>Totaal dekking</b>	<b>565.000</b>			
<b>Verschil kosten/dekking</b>	<b>0</b>			

# Financiële onderbouwing scenario 3

Scenario 3	2025		Scenario 3 eenmalige kosten	2024
<b>Extra kosten</b>			Extra éénmalige kosten	
Welzijn op Recept uitbreiden	150.000		Digitaal platform opstartkosten	75.000
Digitaal platform	25.000		Fysiek loket opstartkosten	100.000
Meerder fysieke loketten	361.600		Communicatiecampagne (éénmalig)	100.000
Voorlichtingsbijeenkomsten	25.000		<b>Totaal éénmalige kosten</b>	275.000
Pedagoog	108.000		<b>Voorstel dekking</b>	
Opbouwwerk	200.000		Innovatiebudget	200.000
<b>Totaal extra kosten</b>	869.600		SPUK	75.000
<b>Voorstel dekking</b>			<b>Totale dekking</b>	275.000
Innovatiebudget	300.000		<b>Verschil kosten/dekking</b>	<b>0</b>
IZA	150.000			
OCO	100.000			
Stopzetten sociale kaart	15.000			
<b>Totaal dekking</b>	565.000			
<b>Verschil kosten/dekking</b>	<b>-304.600</b>			