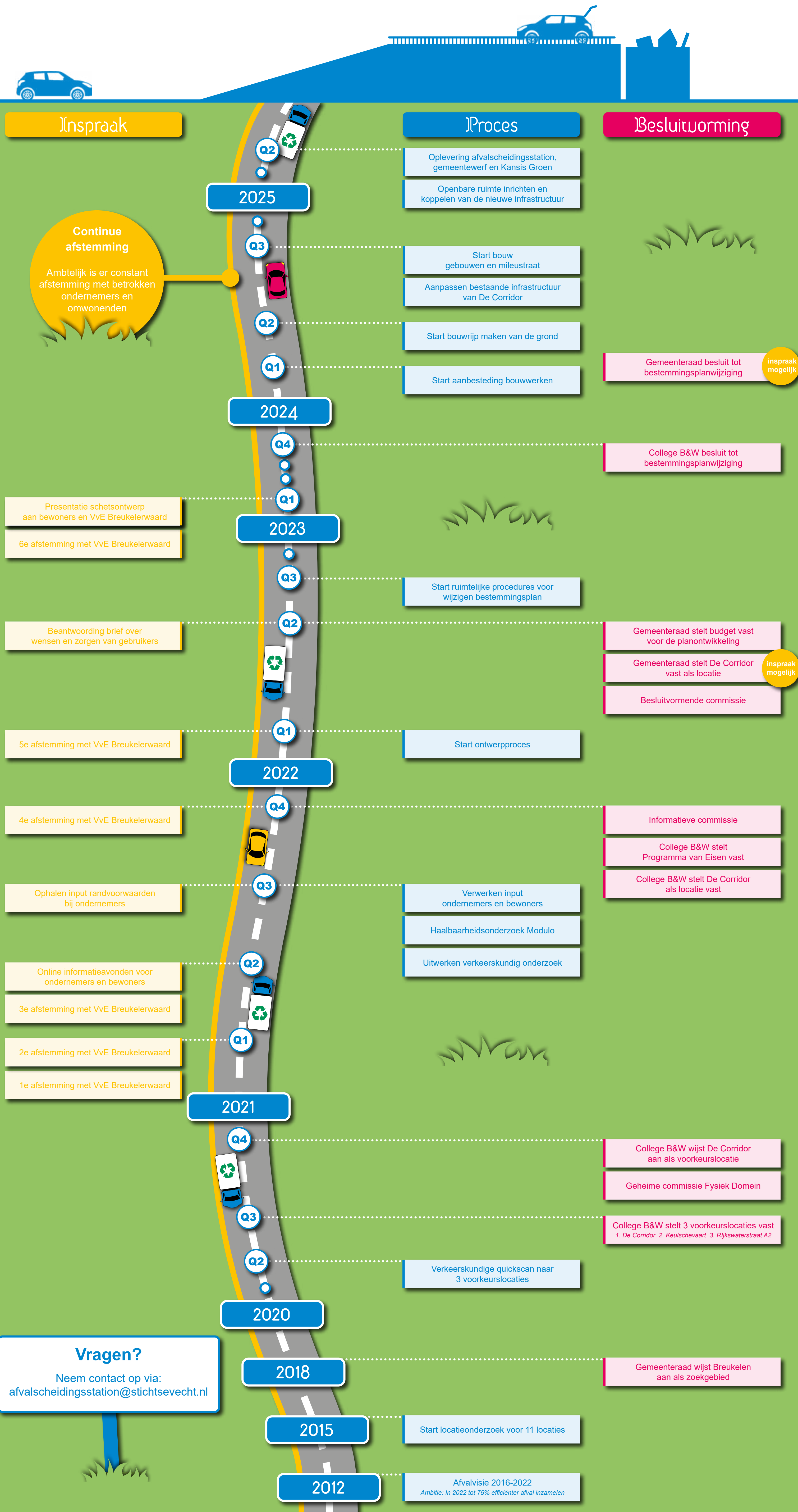


Routekaart Afvalscheidingsstation

De gemeente Stichtse Vecht werkt aan één nieuw afvalscheidingsstation voor de hele gemeente. Onderstaande routekaart toont een overzicht van het proces, de momenten van inspraak en de momenten waarop besluiten worden of zijn genomen. Doel is om het nieuwe afvalscheidingsstation in 2025 in gebruik te nemen. De gemeentewerf en Kansis Groen komen ook op deze locatie.



Inspraak

Proces

Besluitvorming

Continue afstemming

Ambtelijk is er constant afstemming met betrokken ondernemers en omwonenden

2025

Q3

Q2

Q1

2024

Q4

Q1

2023

Q3

Q2

Q1

2022

Q4

Q3

Q2

Q1

2021

Q4

Q3

Q2

2020

2018

2015

2012

Oplevering afvalscheidingsstation, gemeentewerf en Kansis Groen

Openbare ruimte inrichten en koppelen van de nieuwe infrastructuur

Start bouw gebouwen en mileustraat

Aanpassen bestaande infrastructuur van De Corridor

Start bouwrijp maken van de grond

Start aanbesteding bouwwerken

Gemeenteraad besluit tot bestemmingsplanwijziging

inspraak mogelijk

College B&W besluit tot bestemmingsplanwijziging

Presentatie schetsontwerp aan bewoners en VvE Breukelerwaard

6e afstemming met VvE Breukelerwaard

Beantwoording brief over wensen en zorgen van gebruikers

Start ruimtelijke procedures voor wijzigen bestemmingsplan

Gemeenteraad stelt budget vast voor de planontwikkeling

Gemeenteraad stelt De Corridor vast als locatie

inspraak mogelijk

Besluitvormende commissie

5e afstemming met VvE Breukelerwaard

Start ontwerpproces

4e afstemming met VvE Breukelerwaard

Informatieve commissie

College B&W stelt Programma van Eisen vast

College B&W stelt De Corridor als locatie vast

Ophalen input randvoorwaarden bij ondernemers

Verwerken input ondernemers en bewoners

Haalbaarheidsonderzoek Modulo

Uitwerken verkeerskundig onderzoek

Online informatieavonden voor ondernemers en bewoners

3e afstemming met VvE Breukelerwaard

2e afstemming met VvE Breukelerwaard

1e afstemming met VvE Breukelerwaard

Verkeerskundige quickscan naar 3 voorkeurslocaties

College B&W wijst De Corridor aan als voorkeurslocatie

Geheime commissie Fysiek Domein

College B&W stelt 3 voorkeurslocaties vast
1. De Corridor 2. Keulschevaart 3. Rijkswaterstraat A2

Vragen?

Neem contact op via: afvalscheidingsstation@stichtsevecht.nl

Start locatieonderzoek voor 11 locaties

Afvalvisie 2016-2022

Ambitie: In 2022 tot 75% efficiënter afval inzamelen

Gemeenteraad wijst Breukelen aan als zoekgebied