

Clïentervaringsonderzoek Wmo 2020

Gemeente Stichtse Vecht

Deze factsheet presenteert de belangrijkste uitkomsten van het cliëntervaringsonderzoek (CEO) Wmo over 2020. De doelgroep van het CEO bestaat uit inwoners die in 2020 een aanvraag hebben ingediend voor zorg/ondersteuning vanuit de Wmo. Cliënten hebben een vragenlijst schriftelijk of online ingevuld. Bij elke score staat rechtsboven steeds het verschil ten opzichte van het voorgaande meetjaar. Het onderzoek is uitgevoerd door onafhankelijk onderzoek- en adviesbureau ZorgfocuZ.

Aantallen	
Uitgenodigd	882
Ingevuld	300
Respons	34%

CONTACT



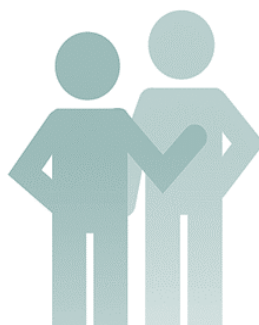
69% ^{-11%}

wist waar zij moest zijn



59% ^{-2%}

werd snel geholpen



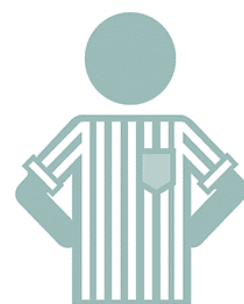
76% ^{-7%}

voelde zich serieus genomen



75% ^{-4%}

zocht samen naar oplossing

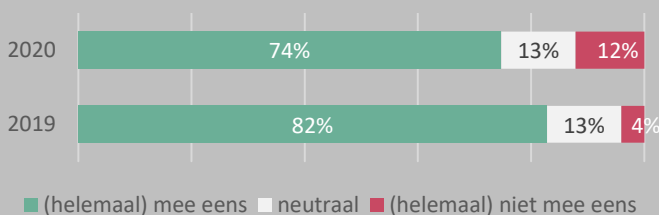


29% ^{+2%}

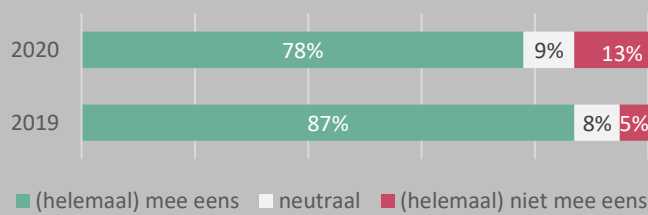
wist van cliënt-ondersteuner

KWALITEIT

Ik vind de zorg/ondersteuning die ik krijg van goede kwaliteit

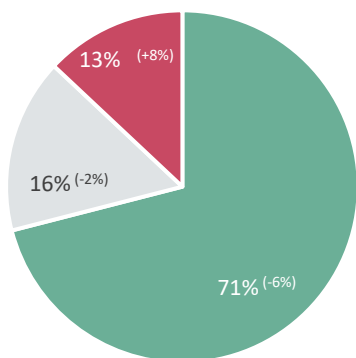


De zorg/ondersteuning past bij mijn hulpvraag

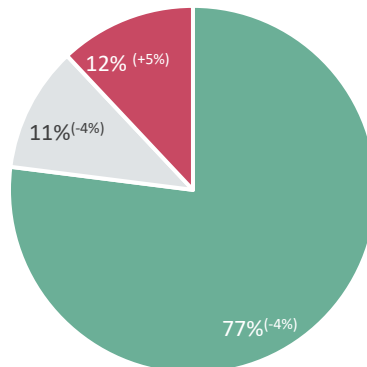


RESULTAAT

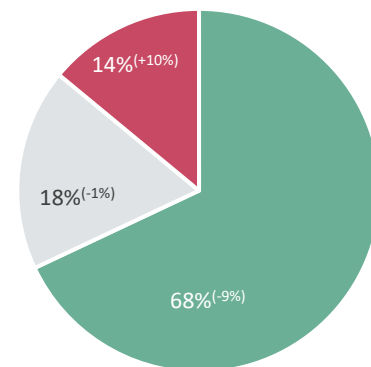
Door de zorg/ondersteuning die ik krijg:



...kan ik beter de dingen doen die ik wil



...kan ik mij beter redden



...heb ik een betere kwaliteit van leven



ONDER-
STEUNING



84%

-5%

heeft de afgesproken
zorg/ondersteuning ontvangen



67%

+1%

zegt dat de zorg/ondersteuning
snel na de aanvraag is gestart



75%

-1%

voelt zich door de
zorg/ondersteuning beter

COMPLIMENTEN

“Alles werkt perfect!”

“Ik ben super blij met de hulp die ik ontvang.”

ONDER-
STEUNING



66%

+5%

zegt dat de organisaties
goed samenwerken



77%

-3%

is tevreden met het (tot nu toe)
bereikte resultaat



93%

+10%

is tevreden over de hulp
bij het huishouden

VERBETER-
PUNTEN

“De toegewezen tijd voor
hulp is zeer krap.”

“Ik word van het kastje naar de muur
gestuurd sinds ik hulp heb aangevraagd.”

MANTEL-
ZORG



33%

-8%

kreeg ondersteuning van
een mantelzorg



11%

-14%

van de mantelzorgers heeft zich later registreren
bij het Steunpunt mantelzorg/welzijn

