

VERSLAG VOORHERFST 2015 VLEERMUISINVENTARISATIE

22 september 2015

Aanleiding

Er is het voornemen voor de ruimtelijke ontwikkeling van Vreelandseweg 11, 13, 17 en 19 te Nigtevecht. In het kader van deze ontwikkeling is verkennend veldonderzoek uitgevoerd naar het voorkomen van planten- en diersoorten die beschermd zijn via de Flora- en faunawet¹. Uit het onderzoek blijkt dat er in dit gebied beschermde vleermuizen, vogels met vaste rust- en verblijfplaatsen en de rugstreeppad en vissen voorkomen. Aan onderhavig bureau is gevraagd om door middel van gericht veldonderzoek te onderzoeken of deze soort(groep)en voorkomen. In onderhavig verslag worden hiervan de eerste resultaten weergegeven van vleermuizen. De overige soort(groep)en (vogels met vaste rust- en verblijfplaatsen en de rugstreeppad en vissen) dienen in het voorjaar van 2016 onderzocht te worden.

Methode

Vleermuizen zijn geïnventariseerd door middel van batdetector-onderzoek (Pettersson D-240) geïnventariseerd op 11 en 21 september 2015. Met de batdetector worden de, voor mensen onhoorbare, ultrasone geluiden van vleermuizen omgezet naar de voor het menselijk oor hoorbare geluiden. Soorten kunnen door de geluiden (frequentie, ritme en klank) en zichtbeelden worden onderscheiden. Door interpretatie hiervan kan tevens het gedrag afgeleid worden en kunnen in de voorherfst foerageerplaatsen, balts- en paarplaatsen worden opgespoord.

Resultaat

Er zijn in de voorherfst van 2015 gewone en ruige dwergvleermuizen foeragerend vastgesteld. Er is tevens een baltsplaats vastgesteld van gewone dwergvleermuis (direct buiten plangebied). Bij een baltsplaats vliegt een vleermuis rond en zend ondertussen sociale geluiden uit. Er zijn geen paarplaatsen gelokaliseerd. In figuur 1 worden de waarnemingen weergegeven.

Conclusie

In het voorjaar / de voorzomer van 2016 zal het onderzoek naar het voorkomen en het eventuele terreingebruik en verspreiding van vogels met vaste rust- en verblijfplaatsen en de rugstreeppad en vissen worden opgestart en afgerond en wordt tevens het vleermuisonderzoek afgerond.

Adviesbureau Mertens B.V.

Bureau voor natuur, ruimtelijke
ordening en ecotoxicologie

Bezoekadres: Dr. Willem Dreeslaan 1 te Bennekom
Postadres: Postbus 367, 6700 AJ te Wageningen

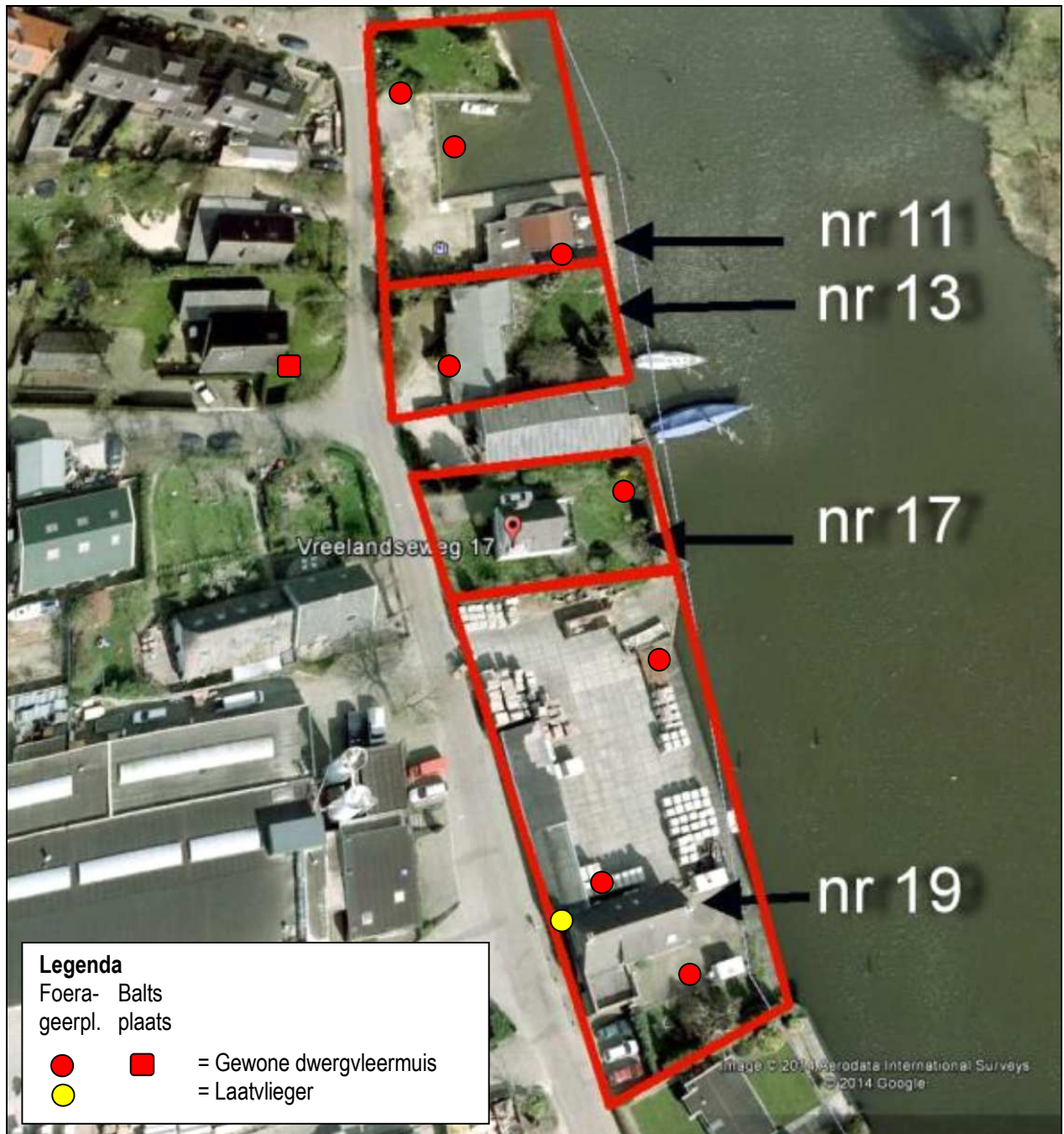
T: 0317-428694

M: 06-29458456

E: info@adviesbureau-mertens.nl

I: www.adviesbureau-mertens.nl

¹ Kruidbos, 2015. Quick scan Flora- en faunawet Vreelandseweg 11, 13, 17 en 19 te Nigtevecht. Helmond, 1-19.



Figuur 1. Waarnemingen van vleermuizen in het voorherfst van 2015 ter plaatse van en direct rond het plangebied Vreelandseweg 11, 13, 17 en 19 te Nigtevecht.