



# Rapport particuliere sector

Stichtse Vecht, geraadpleegd op 19-07-2023

## INLEIDING

De Lokale Monitor Wonen laat voor het achtste jaar op rij per regio, per gemeente en soms zelfs per wijk cijfers zien over de betaalbaarheid en beschikbaarheid van woningen in de sociale huursector in één overzicht.

De cijfers in dit rapport gaan vooral in op de voorraad particuliere huurwoningen.

In de database is meer gedetailleerde informatie beschikbaar over de sociale huursector en de particuliere huur terug te vinden. Belangrijk om te melden is dat de indicatoren sociale huur wezenlijk anders zijn samengesteld dan de indicatoren particuliere huur. De sociale huur is gebaseerd op tellingen, terwijl voor de particuliere huur gebruik wordt gemaakt van schattingen. In de [onderzoeksdocumentatie](#) vindt u meer informatie over de totstandkoming van de indicatoren. Zie voor meer informatie de [begrippenlijst](#) en voor een snelle introductie van de database een [filmpje](#).

De Lokale Monitor Wonen is gerealiseerd op initiatief van Aedes, Woonbond, G4, G32 en de VNG. Partners hierbij waren WSW, BZK en het CBS. De monitor wordt uitgevoerd door VNG en ABF Research. Heeft u vragen over de Lokale Monitor Wonen? Neem dan contact op via [waarstaatjegemeente@vng.nl](mailto:waarstaatjegemeente@vng.nl).

“Let op! Het merendeel van de huurprijzen betreft een inschatting. De cijfers zijn bruikbaar als indicatie voor de verdeling over prijsklassen en gemiddelde woonlasten op lokaal niveau, maar niet bruikbaar voor monitoring op laag detailniveau. Hierom is het aantal prijsklassen beperkt tot twee en wordt data alleen getoond bij een minimum van tenminste 300 onderliggende particuliere huurwoningen. Voor 2021 betreft het nog voorlopige cijfers, omdat de inschattingmethodes voor de Woonbase nog worden doorontwikkeld. Daardoor kunnen de definitieve cijfers voor 2020 afwijken van de huidige cijfers in de monitor.”


Cijfers over particuliere huurlasten zijn voor 2021 niet bekend. Om toch een beeld te geven, wordt voor de rapportage van 2021, peildatum 31-12-2020 aangehouden bij de figuren die betrekking hebben tot particuliere huurlasten.

## INHOUD

Deze rapportage bestaat uit de volgende onderdelen:

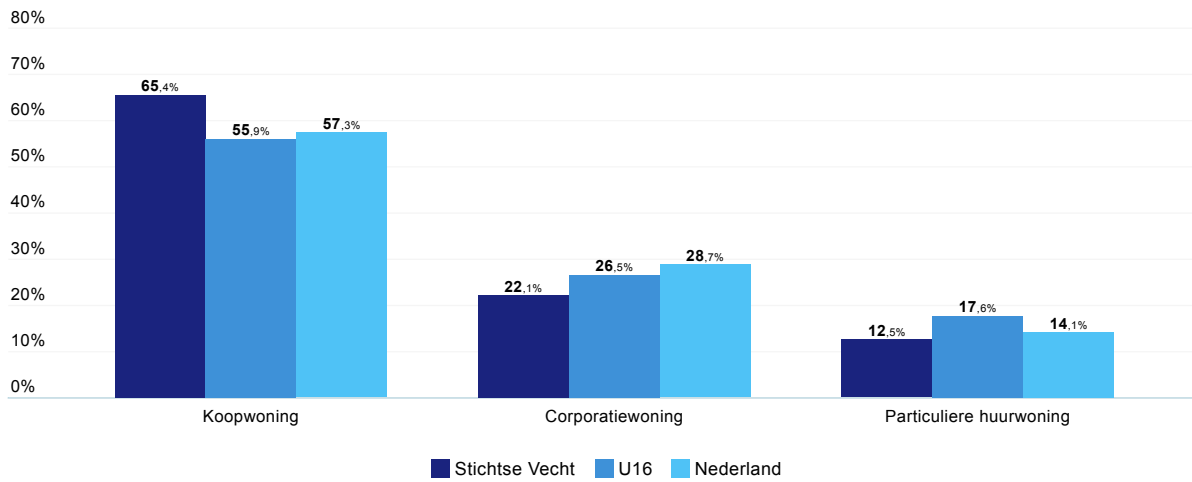
- Voorraad
- Bewoners
- Woonlasten
- Passend Wonen

## GEBRUIKTE ICONEN

 Link naar de database

## 1. VOORRAAD

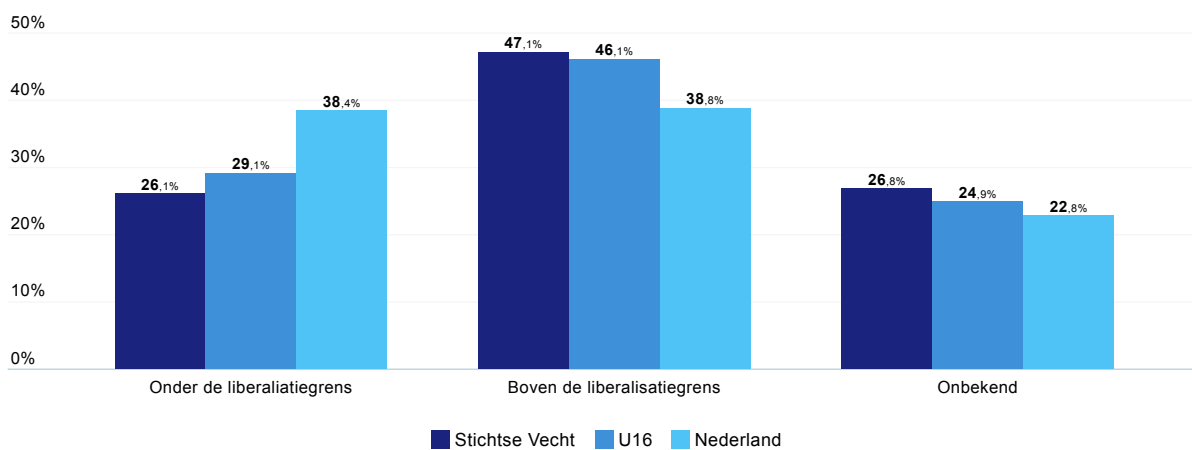
### 1.1 Samenstelling woningvoorraad



Figuur 1: Samenstelling woningvoorraad naar eigenaar van de woning, 31-12-2021.

Zie de database voor meer informatie.

### 1.2 Samenstelling voorraad particuliere huurwoningen

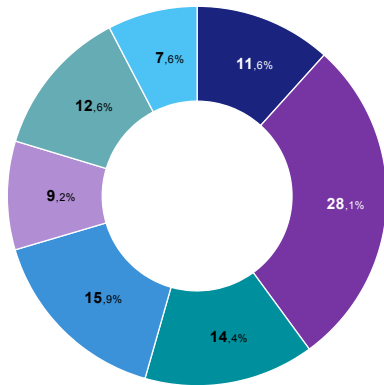


Figuur 2: Samenstelling voorraad particuliere huurwoningen naar huurprijsklasse, 31-12-2020 .

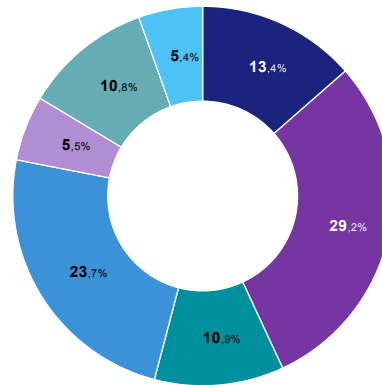
Zie de database voor meer informatie.

## 2.1 Samenstelling huishoudens

Stichtse Vecht



U16



■ Jonger dan 25 jaar 
 ■ Eenpersoonshuishouden 25 tot AOW 
 ■ Eenpersoonshuishouden AOW of ouder 
 ■ Paar zonder kinderen 25 tot AOW 
 ■ Paar zonder kinderen AOW of ouder 
 ■ Paar met kind(eren) 
 ■ Eenoudergezin

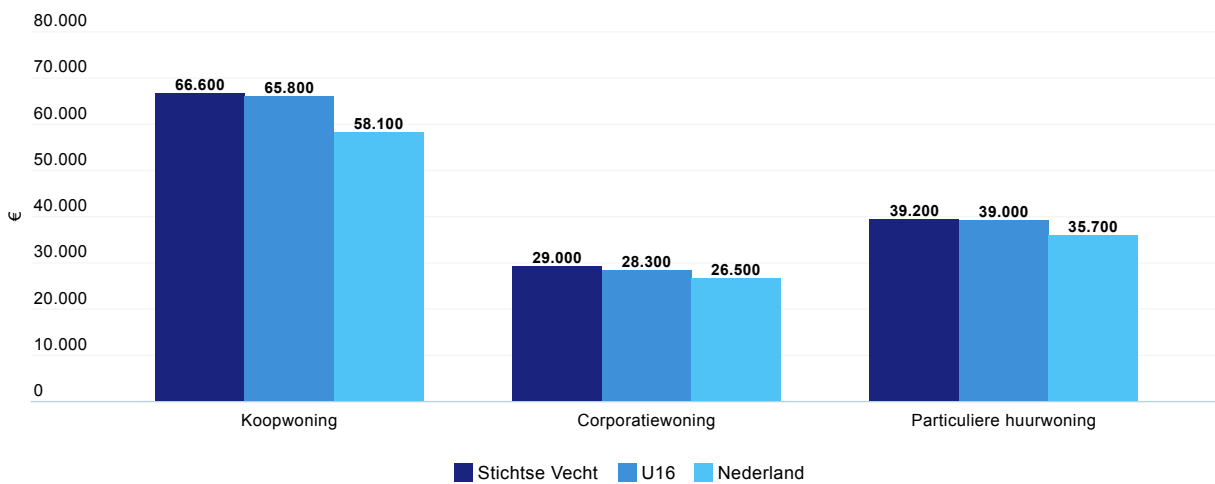
(1) :

In 2020 is de doelgroep huurtoeslag veranderd in de doelgroep passend toewijzen. Cijfers van 2020 en later kunnen dus niet één op één vergeleken worden met cijfers van 2019 en eerder.

Figuur 3: Aandeel huishoudens naar samenstelling en leeftijd, 31-12-2021.

Zie de database voor meer informatie.

## 2.2 Netto besteedbaar huishoudinkomen

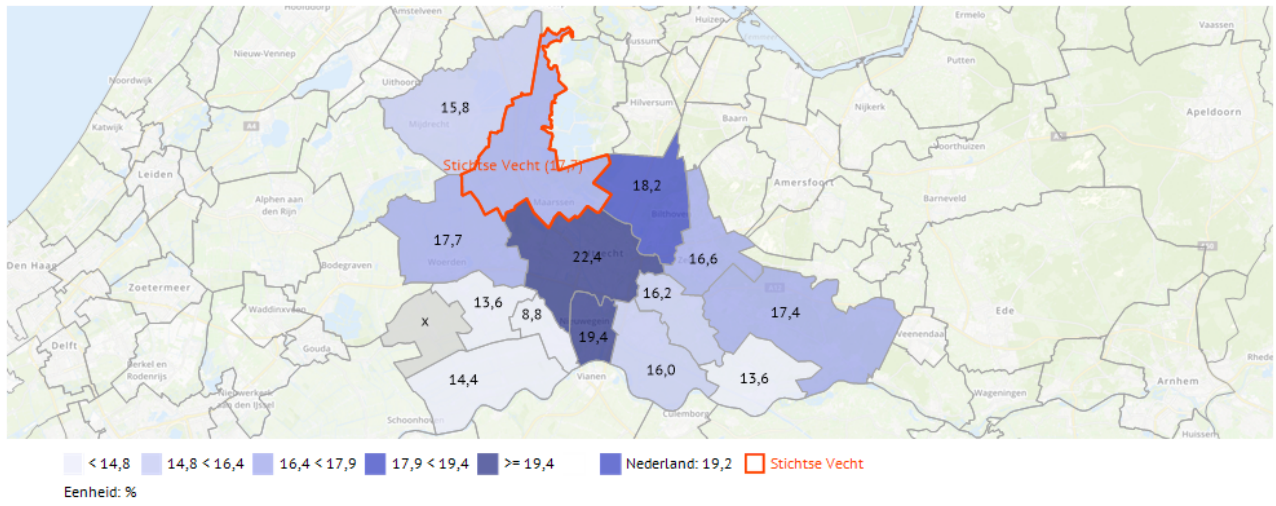


(1) :

In 2020 is de doelgroep huurtoeslag veranderd in de doelgroep passend toewijzen. Cijfers van 2020 en later kunnen dus niet één op één vergeleken worden met cijfers van 2019 en eerder.

Figuur 4: Netto besteedbaar huishoudinkomen naar eigenaar van de woning, 31-12-2021.

Zie de database voor meer informatie.



Zie de database voor meer informatie.

Figuur 5: Mutatiegraad huishoudens in particuliere huurwoningen, 31-12-2021.

### 3. WOONLASTEN

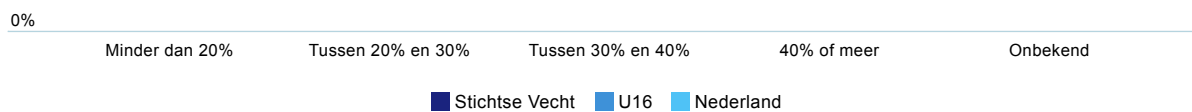
#### 3.1 Gemiddelde woonlasten

	Stichtse Vecht	U16	Nederland
Huishoudens in particuliere huurwoningen [aantal]	x	x	x
Netto besteedbaar huishoudinkomen huurders in particuliere huurwoningen [€]			
Bruto huur particuliere huurwoning [€]			
Huurtoeslag particuliere huurwoningen [€]			
Netto huur particuliere huurwoningen [€]			
Netto huurquote particuliere huurwoningen [%]			
Kosten voor energie- en waterverbruik huurders in particuliere huurwoningen [€]			
Lasten openbare lichamen huurders in particuliere huurwoningen [€]			
Netto woonlasten huurders in particuliere huurwoningen [€]			
Netto woonquote huurders in particuliere huurwoningen [%]			

Figuur 6: Gemiddelde woonlasten van huishoudens in particuliere huurwoningen, 31-12-2021.

Zie de database voor meer informatie.

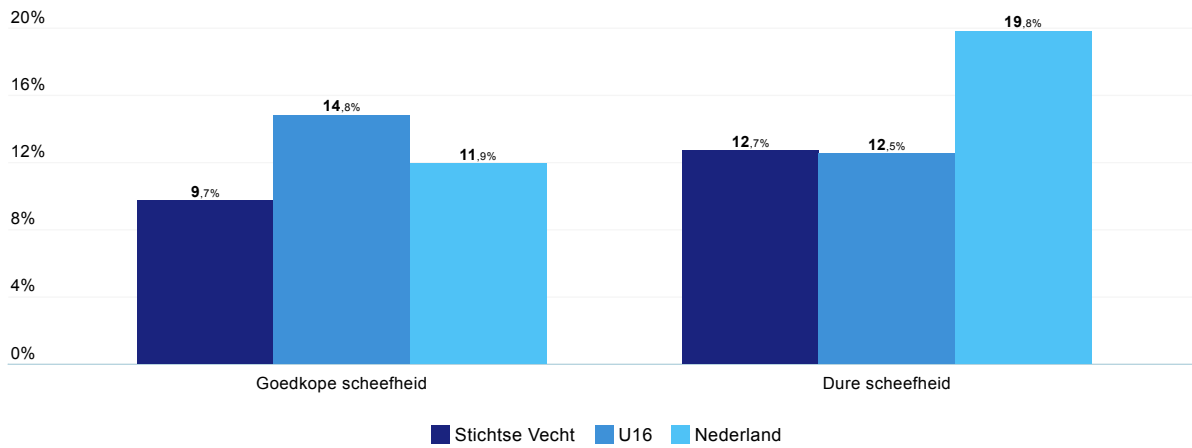
#### 3.2 Samenstelling huishoudens naar woonquoteklasse




Figuur 7: Samenstelling huishoudens naar woonquoteklasse, 31-12-2021.

Zie de database voor meer informatie.

## 4.1 Scheefwonders



Figuur 8: Aandeel goedkope scheefwonders en dure scheefwonders, 31-12-2020.

 Zie de database voor meer informatie.