

GVVP Stichtse Vecht Deel B:

Nota Parkeernormen



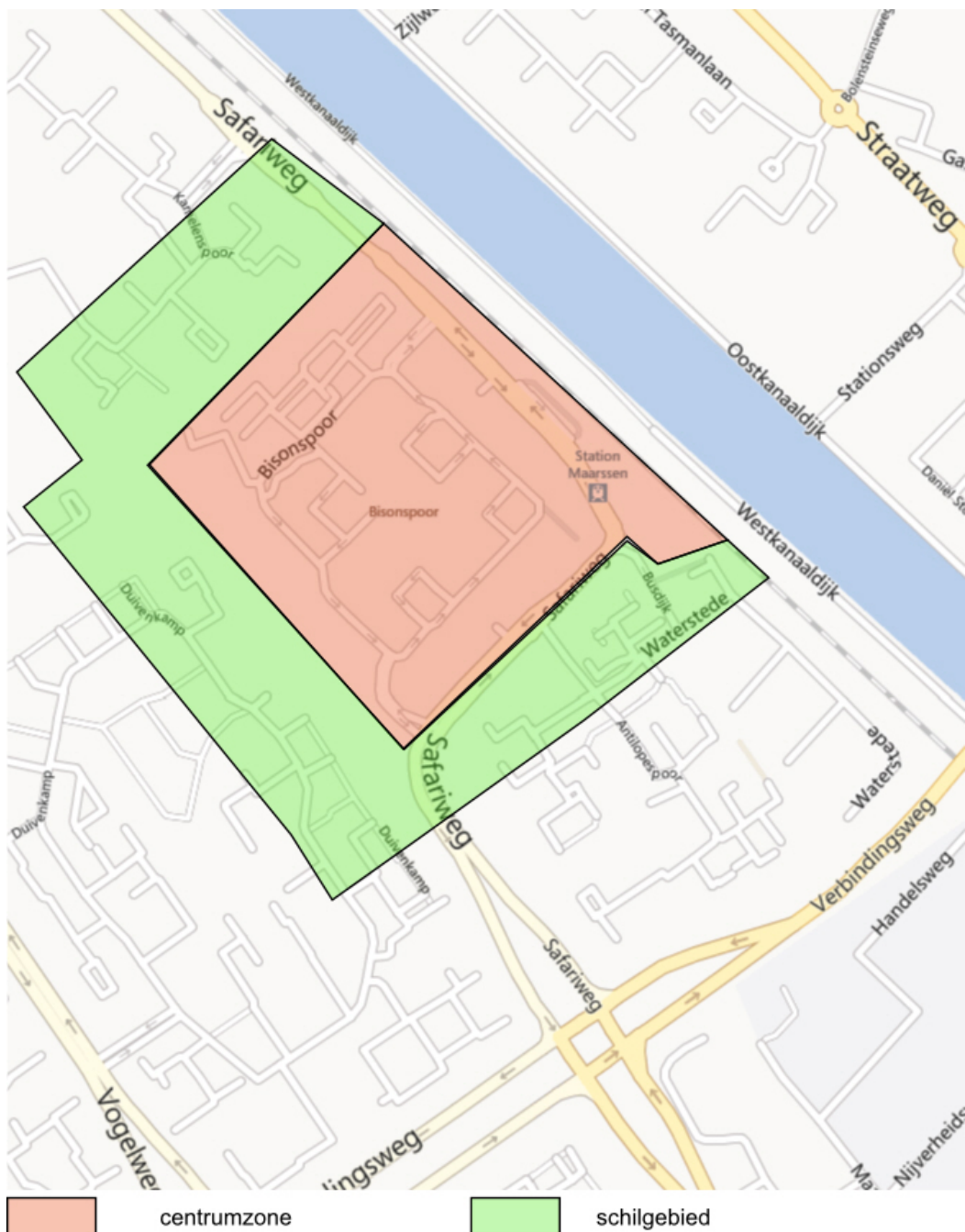
Inhoudsopgave

Bijlage 1 – Stedelijkheidsgraden Stichtse Vecht.....	2
Bijlage 2a - Stedelijke zones Maarssenbroek	3
Bijlage 2b - Stedelijke zones Maarssen Dorp	4
Bijlage 2c - Stedelijke zones Breukelen	6
Bijlage 2d - Stedelijke zones Loenen	7
Bijlage 2e - Stedelijke zones Vreeland	8
Bijlage 3a - Parkeernormen Wonen (gekalibreerd voor Stichtse Vecht)	9
Bijlage 3b Parkeernormen overige functies (gekalibreerd voor Stichtse Vecht)...	13
Bijlage 4a - Stappenplan invoering parkeerregulering	38
woon- en buurtwinkelgebied.....	38
Bijlage 4b - Stappenplan invoering parkeerschijf-(blauwe)zone	39
kernwinkel-menggebied	39
Bijlage 4c - Stappenplan invoering vergunning parkeren	40
kernwinkel-menggebied	40

Bijlage 1 – Stedelijkheidsgraden Stichtse Vecht

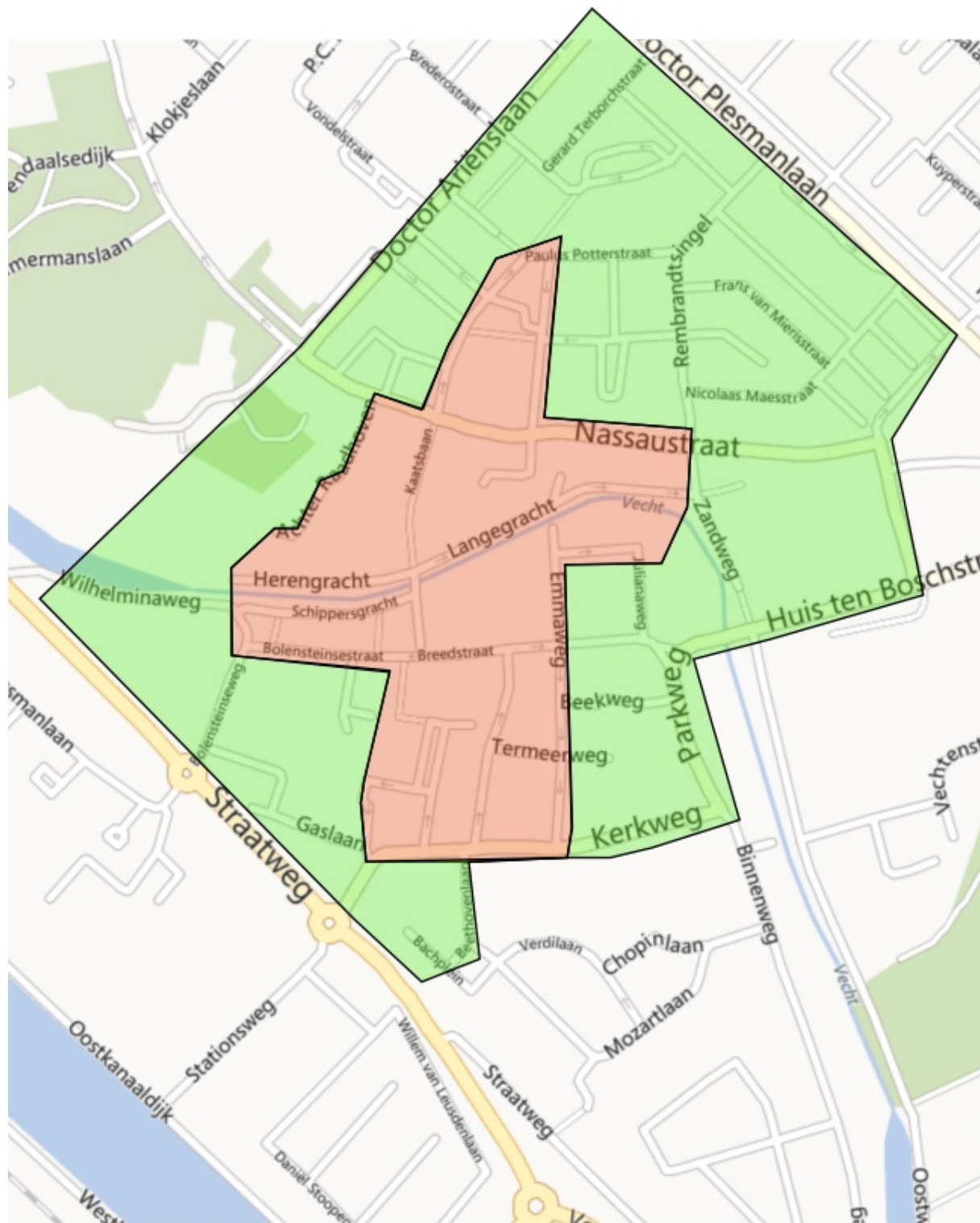
Kernen (12)	Categorie
Maarssen Dorp, Maarssenbroek	Sterk stedelijk
Breukelen (centrum)	Sterk stedelijk
Breukelen (overig), Loenen aan de Vecht, Vreeland	Matig stedelijk
Loenersloot, Nigtevecht, Kockengen	Weinig stedelijk
Tienhoven, Oud-Zuilen, Nieuwer Ter Aa, Nieuwersluis	Niet stedelijk

Bijlage 2a - Stedelijke zones Maarssenbroek

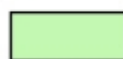


Afbeelding b2a: Stedelijke zones Maarssenbroek

Bijlage 2b - Stedelijke zones Maarssen Dorp



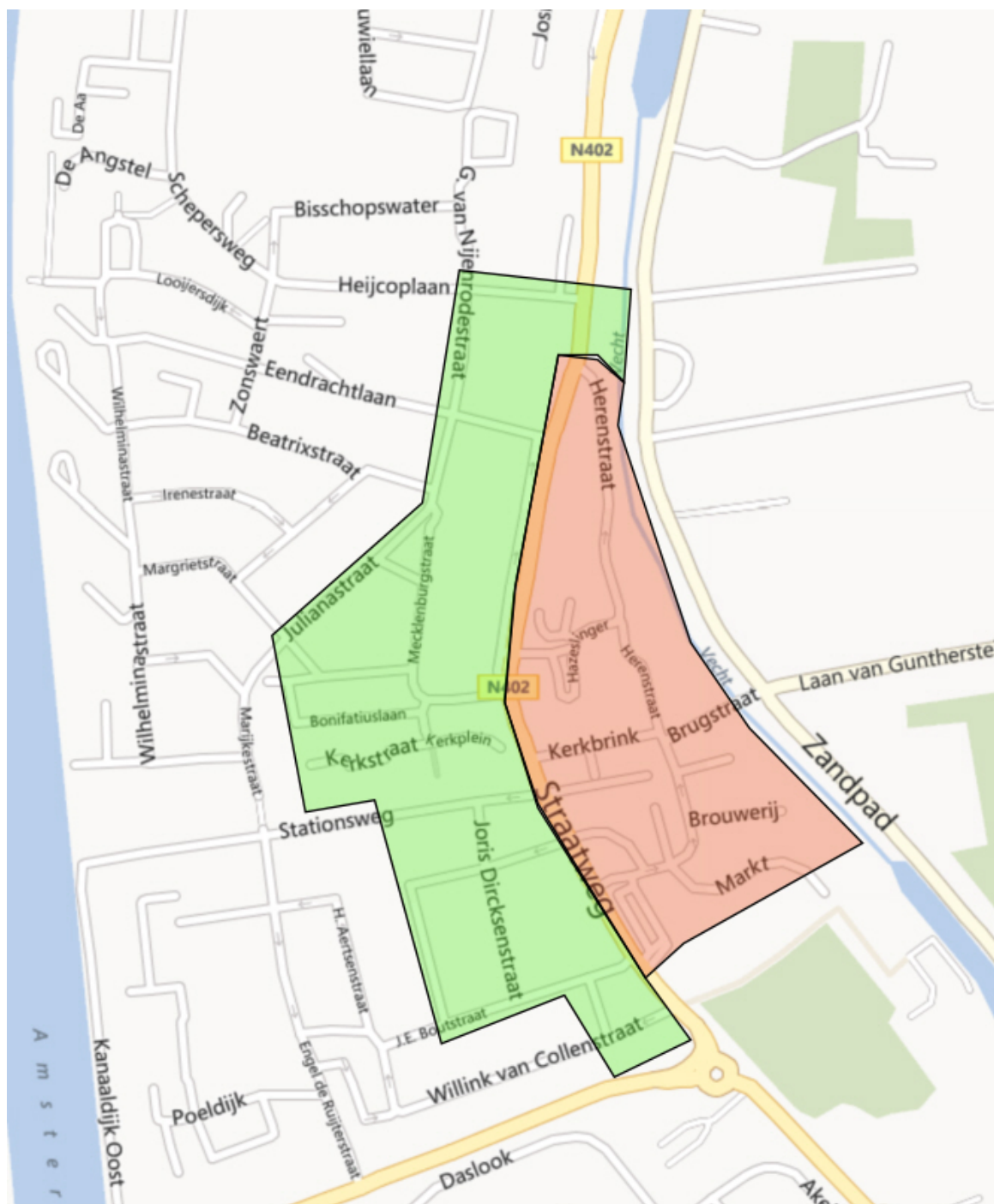
centrumzone



schilgebied

Afbeelding b2b: Stedelijke zones Maarsse Dorp

Bijlage 2c - Stedelijke zones Breukelen



 centrumzone  schilgebied

Afbeelding b2c: Stedelijke zones Breukelen

Bijlage 2d - Stedelijke zones Loenen



Afbeelding b2d: Stedelijke zones Loenen

Bijlage 2e - Stedelijke zones Vreeland



Afbeelding b2e: Stedelijke zones Vreeland

Bijlage 3a - Parkeernormen Wonen (gekalibreerd voor Stichtse Vecht)

Zie voor de stedelijkheidsgraden Bijlage 1 en voor de stedelijke zones Bijlage 2.

Tabel: b3a-1

koop, vrijstaand					
	Parkeernorm (per woning)				
	centrum	schil centrum	rest bebouwde kom	buitengebied	aandeel bezoekers
sterk stedelijk	1,7	1,9	2,2	2,5	
matig stedelijk	1,9	2,0	2,3	2,5	
weinig stedelijk	1,9	2,2	2,4	2,5	
niet stedelijk	1,9	2,2	2,4	2,5	

Tabel: b3a-2

koop, twee-onder-een-kap					
	Parkeernorm (per woning)				
	centrum	schil centrum	rest bebouwde kom	buitengebied	aandeel bezoekers
sterk stedelijk	1,6	1,8	2,1	2,3	
matig stedelijk	1,8	1,9	2,2	2,3	
weinig stedelijk	1,8	2,1	2,3	2,3	
niet stedelijk	1,8	2,1	2,3	2,3	

Tabel: b3a-3

koop, tussen/hoek					
	Parkeernorm (per woning)				
	centrum	schil centrum	rest bebouwde kom	buitengebied	aandeel bezoekers
sterk stedelijk	1,5	1,7	1,9	2,1	
matig stedelijk	1,6	1,8	2,0	2,1	
weinig stedelijk	1,6	1,9	2,1	2,1	
niet stedelijk	1,6	1,9	2,1	2,1	

Tabel: b3a-4

koop, etage, duur					
	Parkeernorm (per woning)				
	centrum	schil centrum	rest bebouwde kom	buitengebied	aandeel bezoekers
sterk stedelijk	1,5	1,7	2,0	2,2	
matig stedelijk	1,7	1,8	2,1	2,2	
weinig stedelijk	1,7	2,0	2,2	2,2	
niet stedelijk	1,7	2,0	2,2	2,2	

Tabel: b3a-5

koop, etage, midden					
	Parkeernorm (per woning)				
	centrum	schil centrum	rest bebouwde kom	buitengebied	aandeel bezoekers
sterk stedelijk	1,4	1,6	1,8	2,0	
matig stedelijk	1,5	1,7	1,9	2,0	
weinig stedelijk	1,5	1,8	2,0	2,0	
niet stedelijk	1,5	1,8	2,0	2,0	

Tabel: b3a-6

koop, etage, goedkoop					
	Parkeernorm (per woning)				
	centrum	schil centrum	rest bebouwde kom	buitengebied	aandeel bezoekers
sterk stedelijk	1,3	1,4	1,6	1,7	0,3 pp
matig stedelijk	1,4	1,5	1,7	1,7	per woning
weinig stedelijk	1,4	1,5	1,7	1,7	
niet stedelijk	1,4	1,5	1,7	1,7	

Tabel: b3a-7

huurhuis, vrije sector					
	Parkeernorm (per woning)				
	centrum	schil centrum	rest bebouwde kom	buitengebied	aandeel bezoekers
sterk stedelijk	1,5	1,7	1,9	2,1	
matig stedelijk	1,6	1,8	2,0	2,1	
weinig stedelijk	1,6	1,9	2,1	2,1	
niet stedelijk	1,6	1,9	2,1	2,1	

Tabel: b3a-8

huurhuis, sociale huur					
	Parkeernorm (per woning)				
	centrum	schil centrum	rest bebouwde kom	buitengebied	aandeel bezoekers
sterk stedelijk	1,3	1,4	1,6	1,7	
matig stedelijk	1,4	1,5	1,7	1,7	
weinig stedelijk	1,4	1,5	1,7	1,7	
niet stedelijk	1,4	1,5	1,7	1,7	

Tabel: b3a-9

huur, etage, duur					
	Parkeernorm (per woning)				
	centrum	schil centrum	rest bebouwde kom	buitengebied	aandeel bezoekers
sterk stedelijk	1.4	1.6	1.8	2.0	
matig stedelijk	1.5	1.7	1.9	2.0	
weinig stedelijk	1.5	1.8	2.0	2.0	
niet stedelijk	1.5	1.8	2.0	2.0	

Tabel: b3a-10

huur, etage, midden/goedkoop					
	Parkeernorm (per woning)				
	centrum	schil centrum	rest bebouwde kom	buitengebied	aandeel bezoekers
sterk stedelijk	1,1	1,2	1,4	1,5	
matig stedelijk	1,2	1,3	1,5	1,5	
weinig stedelijk	1,2	1,3	1,5	1,5	
niet stedelijk	1,2	1,3	1,5	1,5	

Tabel: b3a-11

kamerverhuur, zelfstandig (niet-studenten)					
	Parkeernorm (per woning)				
	centrum	schil centrum	rest bebouwde kom	buitengebied	aandeel bezoekers
sterk stedelijk	0,5	0,6	0,7	0,8	
matig stedelijk	0,6	0,7	0,8	0,8	
weinig stedelijk	0,6	0,7	0,8	0,8	
niet stedelijk	0,6	0,7	0,8	0,8	

Tabel: b3a-12

kamerverhuur, studenten, niet-zelfstandig					
	Parkeernorm (per woning)				
	centrum	schil centrum	rest bebouwde kom	buitengebied	aandeel bezoekers
sterk stedelijk	0,3	0,3	0,3	0,3	
matig stedelijk	0,3	0,3	0,3	0,3	
weinig stedelijk	0,3	0,3	0,3	0,3	
niet stedelijk	0,3	0,3	0,3	0,3	

Tabel: b3a-13

aanleunwoning en serviceflat					
	Parkeernorm (per woning)				
	centrum	schil centrum	rest bebouwde kom	buitengebied	aandeel bezoekers
sterk stedelijk	0,5	1,1	1,2	1,3	
matig stedelijk	1,1	1,2	1,2	1,3	
weinig stedelijk	1,1	1,2	1,3	1,3	
niet stedelijk	1,1	1,2	1,3	1,3	

Bijlage 3b Parkeernormen overige functies (gekalibreerd voor Stichtse Vecht)

Zie voor de stedelijkheidsgraden Tabel 2 en voor de stedelijke zones Bijlage 2.

Tabel: b3b-1

	kantoor (zonder baliefunctie)							
	Parkeerkencijfers (per 100 m2 bvo)							
	centrum	schil centrum		rest bebouwde kom		buitengebied		aandeel bezoekers
	min.	max.	min.	max.	min.	max.		
sterk stedelijk	1,4	1,3	1,8	1,4	1,9	2,3	2,8	
matig stedelijk	1,8	1,7	2,2	1,8	2,3	2,3	2,8	
weinig stedelijk	2,1	2,1	2,6	2,3	2,8	2,3	2,8	
niet stedelijk	2,1	2,1	2,6	2,3	2,8	2,3	2,8	

Tabel: b3b-2

	commerciële dienstverlening (kantoor met baliefunctie)							
	Parkeerkencijfers (per 100 m2 bvo)							
	centrum	schil centrum		rest bebouwde kom		buitengebied		aandeel bezoekers
	min.	max.	min.	max.	min.	max.		
sterk stedelijk	1,8	1,6	2,1	2,0	2,5	3,3	3,8	
matig stedelijk	2,3	2,1	2,6	2,6	3,1	3,3	3,8	
weinig stedelijk	2,7	2,7	3,2	3,3	3,8	3,3	3,8	
niet stedelijk	2,7	2,7	3,2	3,3	3,8	3,3	3,8	

Tabel: b3b-3

	bedrijf arbeidsintensief/bezoekersextensief (industrie, laboratorium, werkplaats)							
	Parkeerkencijfers (per 100 m2 bvo)							
	centrum	schil centrum		rest bebouwde kom		buitengebied		aandeel bezoekers
	min.	max.	min.	max.	min.	max.		
sterk stedelijk	1,6	1,5	2,0	1,9	2,4	2,1	2,6	
matig stedelijk	1,8	1,7	2,2	2,1	2,6	2,1	2,6	
weinig stedelijk	1,8	1,7	2,2	2,1	2,6	2,1	2,6	
niet stedelijk	1,8	1,7	2,2	2,1	2,6	2,1	2,6	

Opmerking

Exclusief vrachtwagenparkeren

Tabel: b3b-4

bedrijf arbeidsextensief/bezoekersextensief (loods, opslag, transportbedrijf)								
Parkeerkencijfers (per 100 m2 bvo)								
	centrum	schil centrum		rest bebouwde kom		buitengebied		aandeel bezoekers
		min.	max.	min.	max.	min.	max.	
sterk stedelijk	0,9	0,5	1,0	0,7	1,2	0,8	1,3	
matig stedelijk	0,9	0,6	1,1	0,8	1,3	0,8	1,3	
weinig stedelijk	0,9	0,6	1,1	0,8	1,3	0,8	1,3	
niet stedelijk	0,9	0,6	1,1	0,8	1,3	0,8	1,3	

Opmerking

Exclusief vrachtwagenparkeren

Tabel: b3b-5

bedrijfsverzamelgebouw								
Parkeerkencijfers (per 100 m2 bvo)								
	centrum	schil centrum		rest bebouwde kom		buitengebied		aandeel bezoekers
		min.	max.	min.	max.	min.	max.	
sterk stedelijk	1,3	1,1	1,6	1,3	1,8	1,7	2,2	
matig stedelijk	1,5	1,3	1,8	1,6	2,1	1,7	2,2	
weinig stedelijk	1,6	1,5	2,0	1,7	2,2	1,7	2,2	
niet stedelijk	1,6	1,5	2,0	1,7	2,2	1,7	2,2	

Opmerking

Gelijkwaardige mix van kantoren (zonder baliefunctie), arbeidsextensieve en arbeidsintensieve bedrijven

Tabel: b3b-6

buurtsupermarkt								
Parkeerkencijfers (per 100 m2 bvo)								
	centrum	schil centrum		rest bebouwde kom		buitengebied		aandeel bezoekers
		min.	max.	min.	max.	min.	max.	
sterk stedelijk	2,9	1,7	3,7	2,4	4,4	n.v.t.	n.v.t.	
matig stedelijk	2,9	1,7	3,7	2,5	4,5	n.v.t.	n.v.t.	
weinig stedelijk	3,3	2,2	4,2	3,1	5,1	n.v.t.	n.v.t.	
niet stedelijk	3,4	2,3	4,3	3,3	5,3	n.v.t.	n.v.t.	

Tabel: b3b-7

discountsupermarkt								
Parkeerkcijfers (per 100 m2 bvo)								
	centrum	schil centrum		rest bebouwde kom		buitengebied		aandeel bezoekers
		min.	max.	min.	max.	min.	max.	
sterk stedelijk	4,3	3,9	5,9	5,5	7,5	n.v.t.	n.v.t.	
matig stedelijk	4,3	3,9	5,9	5,5	7,5	n.v.t.	n.v.t.	
weinig stedelijk	4,7	4,6	6,6	6,5	8,5	n.v.t.	n.v.t.	
niet stedelijk	4,9	4,8	6,8	6,8	8,8	n.v.t.	n.v.t.	

Tabel: b3b-8

fullservice supermarkt (laag en middellaag prijsniveau)								
Parkeerkcijfers (per 100 m2 bvo)								
	centrum	schil centrum		rest bebouwde kom		buitengebied		aandeel bezoekers
		min.	max.	min.	max.	min.	max.	
sterk stedelijk	4,1	3,6	5,6	4,4	6,4	n.v.t.	n.v.t.	
matig stedelijk	4,1	3,7	5,7	4,4	6,4	n.v.t.	n.v.t.	
weinig stedelijk	4,6	4,3	6,3	5,2	7,2	n.v.t.	n.v.t.	
niet stedelijk	4,7	4,6	6,6	5,5	7,5	n.v.t.	n.v.t.	

Tabel: b3b-9

fullservice supermarkt (middelhoog en hoog prijsniveau)								
Parkeerkcijfers (per 100 m2 bvo)								
	centrum	schil centrum		rest bebouwde kom		buitengebied		aandeel bezoekers
		min.	max.	min.	max.	min.	max.	
sterk stedelijk	4,5	3,0	5,0	3,9	5,9	n.v.t.	n.v.t.	
matig stedelijk	4,6	3,0	5,0	3,9	5,9	n.v.t.	n.v.t.	
weinig stedelijk	5,1	3,6	5,6	4,6	6,6	n.v.t.	n.v.t.	
niet stedelijk	5,2	3,8	5,8	4,8	6,8	n.v.t.	n.v.t.	

Tabel: b3b-10

grote supermarkt								
Parkeerkcijfers (per 100 m2 bvo)								
	centrum	schil centrum		rest bebouwde kom		buitengebied		aandeel bezoekers
		min.	max.	min.	max.	min.	max.	
sterk stedelijk	6,9	5,8	7,8	6,7	8,7	n.v.t.	n.v.t.	
matig stedelijk	7,0	5,9	7,9	6,7	8,7	n.v.t.	n.v.t.	
weinig stedelijk	7,6	6,6	8,6	7,6	9,6	n.v.t.	n.v.t.	
niet stedelijk	7,8	6,9	8,9	7,8	9,8	n.v.t.	n.v.t.	

Tabel: b3b-11

groothandel in levensmiddelen								
Parkeerkencijfers (per 100 m2 bvo)								
	centrum	schil centrum		rest bebouwde kom		buitengebied		aandeel bezoekers
		min.	max.	min.	max.	min.	max.	
sterk stedelijk	n.v.t.	5,4	7,4	5,4	7,4	n.v.t.	n.v.t.	
matig stedelijk	n.v.t.	5,4	7,4	5,4	7,4	n.v.t.	n.v.t.	
weinig stedelijk	n.v.t.	6,1	8,1	6,1	8,1	n.v.t.	n.v.t.	
niet stedelijk	n.v.t.	6,3	8,3	6,4	8,4	n.v.t.	n.v.t.	

Tabel: b3b-12

binnenstad of hoofdwinkel(stads)centrum 20.000-30.000 inwoners								
Parkeerkencijfers (per 100 m2 bvo)								
	centrum	schil centrum		rest bebouwde kom		buitengebied		aandeel bezoekers
		min.	max.	min.	max.	min.	max.	
sterk stedelijk	3,8	n.v.t.	n.v.t.	n.v.t.	n.v.t.	n.v.t.	n.v.t.	
matig stedelijk	4,1	n.v.t.	n.v.t.	n.v.t.	n.v.t.	n.v.t.	n.v.t.	
weinig stedelijk	4,1	n.v.t.	n.v.t.	n.v.t.	n.v.t.	n.v.t.	n.v.t.	
niet stedelijk	4,2	n.v.t.	n.v.t.	n.v.t.	n.v.t.	n.v.t.	n.v.t.	

Tabel: b3b-12

binnenstad of hoofdwinkel(stads)centrum 30.000-50.000 inwoners								
Parkeerkencijfers (per 100 m2 bvo)								
	centrum	schil centrum		rest bebouwde kom		buitengebied		aandeel bezoekers
		min.	max.	min.	max.	min.	max.	
sterk stedelijk	3,9	n.v.t.	n.v.t.	n.v.t.	n.v.t.	n.v.t.	n.v.t.	
matig stedelijk	4,0	n.v.t.	n.v.t.	n.v.t.	n.v.t.	n.v.t.	n.v.t.	
weinig stedelijk	4,2	n.v.t.	n.v.t.	n.v.t.	n.v.t.	n.v.t.	n.v.t.	
niet stedelijk	4,3	n.v.t.	n.v.t.	n.v.t.	n.v.t.	n.v.t.	n.v.t.	

Tabel: b3b-13

buurt- en dorpscentrum								
Parkeerkencijfers (per 100 m2 bvo)								
	centrum	schil centrum		rest bebouwde kom		buitengebied		aandeel bezoekers
		min.	max.	min.	max.	min.	max.	
sterk stedelijk	n.v.t.	2,1	4,1	2,7	4,7	n.v.t.	n.v.t.	
matig stedelijk	n.v.t.	2,1	4,1	2,7	4,7	n.v.t.	n.v.t.	
weinig stedelijk	n.v.t.	2,3	4,3	3,0	5,0	n.v.t.	n.v.t.	
niet stedelijk	n.v.t.	2,4	4,4	3,1	5,1	n.v.t.	n.v.t.	

Tabel: b3b-14

wijkcentrum (klein)								
Parkeerkcijfers (per 100 m2 bvo)								
	centrum	schil centrum		rest bebouwde kom		buitengebied		aandeel bezoekers
		min.	max.	min.	max.	min.	max.	
sterk stedelijk	n.v.t.	2,7	4,7	3,5	5,5	n.v.t.	n.v.t.	
matig stedelijk	n.v.t.	2,7	4,7	3,5	5,5	n.v.t.	n.v.t.	
weinig stedelijk	n.v.t.	3,0	5,0	3,9	5,9	n.v.t.	n.v.t.	
niet stedelijk	n.v.t.	3,1	5,1	4,0	6,0	n.v.t.	n.v.t.	

Tabel: b3b-15

weekmarkt (bij klein wijk-, buurt- en dorpscentrum)								
Parkeerkcijfers (per m1 kraam)								
	centrum	schil centrum		rest bebouwde kom		buitengebied		aandeel bezoekers
		min.	max.	min.	max.	min.	max.	
sterk stedelijk	0,24	0,15	0,24	0,15	0,24	n.v.t.	n.v.t.	
matig stedelijk	0,24	0,15	0,24	0,15	0,24	n.v.t.	n.v.t.	
weinig stedelijk	0,27	0,18	0,27	0,18	0,27	n.v.t.	n.v.t.	
niet stedelijk	0,27	0,18	0,27	0,18	0,27	n.v.t.	n.v.t.	

Opmerkingen

Indien geen parkeren achter kraam dan + 1,0 pp per standhouder

Tabel: b3b-16

kringloopwinkel								
Parkeerkcijfers (per 100 m2 bvo)								
	centrum	schil centrum		rest bebouwde kom		buitengebied		aandeel bezoekers
		min.	max.	min.	max.	min.	max.	
sterk stedelijk	n.v.t.	0,9	1,4	1,4	1,9	2,0	2,5	
matig stedelijk	n.v.t.	1,0	1,5	1,6	2,1	2,0	2,5	
weinig stedelijk	n.v.t.	1,0	1,5	1,7	2,2	2,0	2,5	
niet stedelijk	n.v.t.	1,0	1,5	1,7	2,2	2,0	2,5	

Tabel: b3b-17

bruin- en witgoedzaken								
Parkeerkcijfers (per 100 m2 bvo)								
	centrum	schil centrum		rest bebouwde kom		buitengebied		aandeel bezoekers
		min.	max.	min.	max.	min.	max.	
sterk stedelijk	4,4	4,8	6,3	6,6	8,1	8,5	10,0	
matig stedelijk	4,7	5,1	6,6	7,1	8,6	8,5	10,0	
weinig stedelijk	4,8	5,4	6,9	7,4	8,9	8,5	10,0	
niet stedelijk	4,8	5,4	6,9	7,4	8,9	8,5	10,0	

Tabel: b3b-18

woonwarenhuis/woonwinkel								
	Parkeerkcijfers (per 100 m2 bvo)							
	centrum	schil centrum		rest bebouwde kom		buitengebied		aandeel bezoekers
		min.	max.	min.	max.	min.	max.	
sterk stedelijk	1,4	1,3	1,8	1,4	1,9	1,7	2,2	
matig stedelijk	1,5	1,4	1,9	1,6	2,1	1,7	2,2	
weinig stedelijk	1,5	1,5	2,0	1,7	2,2	1,7	2,2	
niet stedelijk	1,5	1,5	2,0	1,7	2,2	1,7	2,2	

Tabel: b3b-19

meubelboulevard/woonboulevard								
	Parkeerkcijfers (per 100 m2 bvo)							
	centrum	schil centrum		rest bebouwde kom		buitengebied		aandeel bezoekers
		min.	max.	min.	max.	min.	max.	
sterk stedelijk	n.v.t.	1,6	2,1	2,0	2,5	n.v.t.	n.v.t.	
matig stedelijk	n.v.t.	1,8	2,3	2,1	2,6	n.v.t.	n.v.t.	
weinig stedelijk	n.v.t.	1,9	2,4	2,3	2,8	n.v.t.	n.v.t.	
niet stedelijk	n.v.t.	1,9	2,4	2,2	2,7	n.v.t.	n.v.t.	

Tabel: b3b-20

bouwmarkt								
	Parkeerkcijfers (per 100 m2 bvo)							
	centrum	schil centrum		rest bebouwde kom		buitengebied		aandeel bezoekers
		min.	max.	min.	max.	min.	max.	
sterk stedelijk	n.v.t.	1,5	2,0	2,0	2,5	2,2	2,7	
matig stedelijk	n.v.t.	1,6	2,1	2,1	2,6	2,2	2,7	
weinig stedelijk	n.v.t.	1,6	2,1	2,2	2,7	2,2	2,7	
niet stedelijk	n.v.t.	1,6	2,1	2,1	2,6	2,2	2,7	

Tabel: b3b-21

tuincentrum								
	Parkeerkcijfers (per 100 m2 bvo)							
	centrum	schil centrum		rest bebouwde kom		buitengebied		aandeel bezoekers
		min.	max.	min.	max.	min.	max.	
sterk stedelijk	n.v.t.	2,0	2,5	2,3	2,8	2,6	3,1	
matig stedelijk	n.v.t.	2,0	2,5	2,3	2,8	2,6	3,1	
weinig stedelijk	n.v.t.	2,1	2,6	2,4	2,9	2,6	3,1	
niet stedelijk	n.v.t.	2,1	2,6	2,4	2,9	2,6	3,1	

Opmerking inclusief buitenruimte

Tabel: b3b-22

groencentrum								
Parkeerkencijfers (per 100 m2 bvo)								
	centrum	schil centrum		rest bebouwde kom		buitengebied		aandeel bezoekers
		min.	max.	min.	max.	min.	max.	
sterk stedelijk	n.v.t.	2,0	2,5	2,3	2,8	2,6	3,1	
matig stedelijk	n.v.t.	2,0	2,5	2,3	2,8	2,6	3,1	
weinig stedelijk	n.v.t.	2,1	2,6	2,4	2,9	2,6	3,1	
niet stedelijk	n.v.t.	2,1	2,6	2,4	2,9	2,6	3,1	

Opmerking
Inclusief buitenruimte

Tabel: b3b-23

bibliotheek								
Parkeerkencijfers (per 100 m2 bvo)								
	centrum	schil centrum		rest bebouwde kom		buiten gebied		aandeel bezoekers
		min.	max.	min.	max.	min.	max.	
sterk stedelijk	0,7	0,5	1,0	0,8	1,3	1,1	1,6	
matig stedelijk	0,7	0,5	1,0	0,9	1,4	1,1	1,6	
weinig stedelijk	0,7	0,5	1,0	0,9	1,4	1,1	1,6	
niet stedelijk	0,7	0,5	1,0	0,9	1,4	1,1	1,6	

Tabel: b3b-24

museum								
Parkeerkencijfers (per 100 m2 bvo)								
	centrum	schil centrum		rest bebouwde kom		buiten gebied		aandeel bezoekers
		min.	max.	min.	max.	min.	max.	
sterk stedelijk	0,5	0,5	0,7	0,9	1,0	n.v.t.	n.v.t.	
matig stedelijk	0,7	0,7	0,9	1,0	1,2	n.v.t.	n.v.t.	
weinig stedelijk	0,7	0,7	0,9	1,0	1,2	n.v.t.	n.v.t.	
niet stedelijk	0,7	0,7	0,9	1,0	1,2	n.v.t.	n.v.t.	

Tabel: b3b-25

bioscoop								
Parkeerkencijfers (per 100 m2 bvo)								
	centrum	schil centrum		rest bebouwde kom		buiten gebied		aandeel bezoekers
		min.	max.	min.	max.	min.	max.	
sterk stedelijk	4,2	6,9	8,9	10,1	12,0	12,7	14,7	
matig stedelijk	4,2	7,0	9,0	10,2	12,2	12,7	14,7	
weinig stedelijk	4,2	7,0	9,0	10,2	12,2	12,7	14,7	
niet stedelijk	4,2	7,0	9,0	10,2	12,2	12,7	14,7	

Tabel: b3b-26

filmtheater/filmhuis								
Parkeerkcijfers (per 100 m2 bvo)								
	centrum	schil centrum		rest bebouwde kom		buiten gebied		aandeel bezoekers
		min.	max.	min.	max.	min.	max.	
sterk stedelijk	3,6	4,2	6,2	6,7	8,7	8,9	10,9	
matig stedelijk	3,6	4,3	6,3	6,9	8,9	8,9	10,9	
weinig stedelijk	3,6	4,3	6,3	6,9	8,9	8,9	10,9	
niet stedelijk	3,6	4,3	6,3	6,9	8,9	8,9	10,9	

Tabel: b3b-27

theater/schouwburg								
Parkeerkcijfers (per 100 m2 bvo)								
	centrum	schil centrum		rest bebouwde kom		buiten gebied		aandeel bezoekers
		min.	max.	min.	max.	min.	max.	
sterk stedelijk	8,8	6,4	9,4	8,3	10,3	10,5	13,5	
matig stedelijk	8,9	6,5	9,5	8,3	10,3	10,5	13,5	
weinig stedelijk	8,9	6,5	9,5	8,3	10,3	10,5	13,5	
niet stedelijk	8,9	6,5	9,5	8,3	10,3	10,5	13,5	

Tabel: b3b-28

bowlingcentrum								
Parkeerkcijfers (per bowlingbaan)								
	centrum	schil centrum		rest bebouwde kom		buiten gebied		aandeel bezoekers
		min.	max.	min.	max.	min.	max.	
sterk stedelijk	2,1	1,7	2,7	2,3	3,3	2,3	3,3	
matig stedelijk	2,1	1,8	2,8	2,3	3,3	2,3	3,3	
weinig stedelijk	2,1	1,8	2,8	2,3	3,3	2,3	3,3	
niet stedelijk	2,1	1,8	2,8	2,3	3,3	2,3	3,3	

Tabel: b3b-29

biljart-/snookercentrum								
Parkeerkcijfers (per tafel)								
	centrum	schil centrum		rest bebouwde kom		buiten gebied		aandeel bezoekers
		min.	max.	min.	max.	min.	max.	
sterk stedelijk	1,1	0,8	1,3	1,1	1,6	1,5	2,0	
matig stedelijk	1,1	0,9	1,4	1,1	1,6	1,5	2,0	
weinig stedelijk	1,1	0,9	1,4	1,1	1,6	1,5	2,0	
niet stedelijk	1,1	0,9	1,4	1,1	1,6	1,5	2,0	

Tabel: b3b-30

dansstudio								
Parkeerkcijfers (per 100 m2 bvo)								
	centrum	schil centrum		rest bebouwde kom		buiten gebied		aandeel bezoekers
		min.	max.	min.	max.	min.	max.	
sterk stedelijk	2,0	3,3	4,3	4,9	5,9	6,9	7,9	
matig stedelijk	2,1	3,4	4,4	5,0	6,0	6,9	7,9	
weinig stedelijk	2,1	3,4	4,4	5,0	6,0	6,9	7,9	
niet stedelijk	2,1	3,4	4,4	5,0	6,0	6,9	7,9	

Tabel: b3b-31

fitnessstudio/sportschool								
Parkeerkcijfers (per 100 m2 bvo)								
	centrum	schil centrum		rest bebouwde kom		buiten gebied		aandeel bezoekers
		min.	max.	min.	max.	min.	max.	
sterk stedelijk	1,9	2,9	3,9	4,2	5,2	6,0	7,0	
matig stedelijk	1,9	2,9	3,9	4,3	5,3	6,0	7,0	
weinig stedelijk	1,9	2,9	3,9	4,3	5,3	6,0	7,0	
niet stedelijk	1,9	2,9	3,9	4,3	5,3	6,0	7,0	

Tabel: b3b-32

fitnesscentrum								
Parkeerkcijfers (per 100 m2 bvo)								
	centrum	schil centrum		rest bebouwde kom		buiten gebied		aandeel bezoekers
		min.	max.	min.	max.	min.	max.	
sterk stedelijk	2,2	3,9	4,9	5,7	6,7	6,9	7,9	
matig stedelijk	2,2	4,0	5,0	5,8	6,8	6,9	7,9	
weinig stedelijk	2,2	4,0	5,0	5,8	6,8	6,9	7,9	
niet stedelijk	2,2	4,0	5,0	5,8	6,8	6,9	7,9	

Tabel: b3b-33

wellnesscentrum (thermen, kuurcentrum, beautycentrum)								
Parkeerkcijfers (per 100 m2 bvo)								
	centrum	schil centrum		rest bebouwde kom		buiten gebied		aandeel bezoekers
		min.	max.	min.	max.	min.	max.	
sterk stedelijk	n.v.t.	n.v.t.	n.v.t.	8,8	9,8	9,8	10,8	
matig stedelijk	n.v.t.	n.v.t.	n.v.t.	8,8	9,8	9,8	10,8	
weinig stedelijk	n.v.t.	n.v.t.	n.v.t.	8,8	9,8	9,8	10,8	
niet stedelijk	n.v.t.	n.v.t.	n.v.t.	8,8	9,8	9,8	10,8	

Tabel: b3b-34

sauna, hammam								
Parkeerkencijfers (per 100 m2 bvo)								
	centrum	schil centrum		rest bebouwde kom		buiten gebied		aandeel bezoekers
		min.	max.	min.	max.	min.	max.	
sterk stedelijk	3,0	4,1	5,1	6,1	7,1	6,8	7,8	
matig stedelijk	3,0	4,1	5,1	6,2	7,0	6,8	7,8	
weinig stedelijk	3,0	4,1	5,1	6,2	7,2	6,8	7,8	
niet stedelijk	3,0	4,1	5,1	6,2	7,2	6,8	7,8	

Tabel: b3b-35

sporthal								
Parkeerkencijfers (per 100 m2 bvo)								
	centrum	schil centrum		rest bebouwde kom		buiten gebied		aandeel bezoekers
		min.	max.	min.	max.	min.	max.	
sterk stedelijk	1,7	1,8	2,3	2,4	2,9	3,2	3,7	
matig stedelijk	1,8	1,9	2,4	2,6	3,1	3,2	3,7	
weinig stedelijk	1,8	1,9	2,4	2,6	3,1	3,2	3,7	
niet stedelijk	1,8	1,9	2,4	2,6	3,1	3,2	3,7	

Tabel: b3b-36

sportzaal								
Parkeerkencijfers (per 100 m2 bvo)								
	centrum	schil centrum		rest bebouwde kom		buiten gebied		aandeel bezoekers
		min.	max.	min.	max.	min.	max.	
sterk stedelijk	1,3	1,6	2,1	2,4	2,9	3,3	3,8	
matig stedelijk	1,4	1,7	2,2	2,5	3,0	3,3	3,8	
weinig stedelijk	1,4	1,7	2,2	2,6	3,1	3,3	3,8	
niet stedelijk	1,4	1,7	2,2	2,6	3,1	3,3	3,8	

Tabel: b3b-37

tennisal								
Parkeerkencijfers (per 100 m2 bvo)								
	centrum	schil centrum		rest bebouwde kom		buiten gebied		aandeel bezoekers
		min.	max.	min.	max.	min.	max.	
sterk stedelijk	0,4	0,3	0,5	0,4	0,6	0,4	0,6	
matig stedelijk	0,4	0,3	0,5	0,4	0,6	0,4	0,6	
weinig stedelijk	0,4	0,3	0,5	0,4	0,6	0,4	0,6	
niet stedelijk	0,4	0,3	0,5	0,4	0,6	0,4	0,6	

Tabel: b3b-38

squashhal								
Parkeercijfers (per 100 m2 bvo)								
	centrum	schil centrum		rest bebouwde kom		buiten gebied		aandeel bezoekers
		min.	max.	min.	max.	min.	max.	
sterk stedelijk	1,7	2,3	2,5	2,6	2,8	3,1	3,3	
matig stedelijk	1,7	2,3	2,5	2,6	2,8	3,1	3,3	
weinig stedelijk	1,7	2,3	2,5	2,6	2,8	3,1	3,3	
niet stedelijk	1,7	2,3	2,5	2,6	2,8	3,1	3,3	

Tabel: b3b-39

zwembad overdekt								
Parkeercijfers (per 100 m2 bassin)								
	centrum	schil centrum		rest bebouwde kom		buiten gebied		aandeel bezoekers
		min.	max.	min.	max.	min.	max.	
sterk stedelijk	n.v.t.	9,7	11,7	10,5	12,5	12,3	14,3	
matig stedelijk	n.v.t.	9,7	11,7	10,5	12,5	12,3	14,3	
weinig stedelijk	n.v.t.	9,7	11,7	10,5	12,5	12,3	14,3	
niet stedelijk	n.v.t.	9,7	11,7	10,5	12,5	12,3	14,3	

Tabel: b3b-40

zwembad openlucht								
Parkeercijfers (per 100 m2 bassin)								
	centrum	schil centrum		rest bebouwde kom		buiten gebied		aandeel bezoekers
		min.	max.	min.	max.	min.	max.	
sterk stedelijk	n.v.t.	9,1	11,1	11,9	13,9	14,8	16,8	
matig stedelijk	n.v.t.	9,1	11,1	11,9	13,9	14,8	16,8	
weinig stedelijk	n.v.t.	9,1	11,1	11,9	13,9	14,8	16,8	
niet stedelijk	n.v.t.	9,1	11,1	11,9	13,9	14,8	16,8	

Tabel: b3b-41

sportveld								
Parkeercijfers (per hectare netto terrein)								
	centrum	schil centrum		rest bebouwde kom		buiten gebied		aandeel bezoekers
		min.	max.	min.	max.	min.	max.	
sterk stedelijk	n.v.t.	13,0	27,0	13,0	27,0	13,0	27,0	
matig stedelijk	n.v.t.	13,0	27,0	13,0	27,0	13,0	27,0	
weinig stedelijk	n.v.t.	13,0	27,0	13,0	27,0	13,0	27,0	
niet stedelijk	n.v.t.	13,0	27,0	13,0	27,0	13,0	27,0	

Tabel: b3b-42

jachthaven								
	Parkeercijfers (per ligplaats)							
	centrum	schil centrum		rest bebouwde kom		buiten gebied		aandeel bezoekers
		min.	max.	min.	max.	min.	max.	
sterk stedelijk	0,7	0,5	0,7	0,5	0,7	0,5	0,7	
matig stedelijk	0,7	0,5	0,7	0,5	0,7	0,5	0,7	
weinig stedelijk	0,7	0,5	0,7	0,5	0,7	0,5	0,7	
niet stedelijk	0,7	0,5	0,7	0,5	0,7	0,5	0,7	

Tabel: b3b-43

golfoefencentrum								
	Parkeercijfers (per centrum)							
	centrum	schil centrum		rest bebouwde kom		buiten gebied		aandeel bezoekers
		min.	max.	min.	max.	min.	max.	
sterk stedelijk	n.v.t.	n.v.t.	n.v.t.	48,7	52,7	54,2	58,2	
matig stedelijk	n.v.t.	n.v.t.	n.v.t.	49,1	53,1	54,2	58,2	
weinig stedelijk	n.v.t.	n.v.t.	n.v.t.	49,1	53,1	54,2	58,2	
niet stedelijk	n.v.t.	n.v.t.	n.v.t.	49,1	53,1	54,2	58,2	

Tabel: b3b-44

golfbaan (18 holes)								
	Parkeercijfers (per 18 holes, 60 ha)							
	centrum	schil centrum		rest bebouwde kom		buiten gebied		aandeel bezoekers
		min.	max.	min.	max.	min.	max.	
sterk stedelijk	n.v.t.	n.v.t.	n.v.t.	85,6	105,6	108,3	128,3	
matig stedelijk	n.v.t.	n.v.t.	n.v.t.	86,0	106,0	108,3	128,3	
weinig stedelijk	n.v.t.	n.v.t.	n.v.t.	86,0	106,0	108,3	128,3	
niet stedelijk	n.v.t.	n.v.t.	n.v.t.	86,0	106,0	108,3	128,3	

Tabel: b3b-45

indoorspeeltuin (kinderspeelhal), gemiddeld en kleiner								
	Parkeercijfers (per 100 m2 bvo)							
	centrum	schil centrum		rest bebouwde kom		buiten gebied		aandeel bezoekers
		min.	max.	min.	max.	min.	max.	
sterk stedelijk	5,4	1,2	6,2	1,9	6,9	2,6	7,6	
matig stedelijk	5,6	1,4	6,4	2,2	7,2	2,6	7,6	
weinig stedelijk	5,6	1,4	6,4	2,2	7,2	2,6	7,6	
niet stedelijk	5,6	1,4	6,4	2,2	7,2	2,6	7,6	

Tabel: b3b-46

indoorspeeltuin (kinderspeelhal), groot								
Parkeerkencijfers (per 100 m2 bvo)								
	centrum	schil centrum		rest bebouwde kom		buiten gebied		aandeel bezoekers
		min.	max.	min.	max.	min.	max.	
sterk stedelijk	n.v.t.	1,8	6,8	2,8	7,8	3,6	8,6	
matig stedelijk	n.v.t.	2,1	7,1	3,1	8,1	3,6	8,6	
weinig stedelijk	n.v.t.	2,1	7,1	3,1	8,1	3,6	8,6	
niet stedelijk	n.v.t.	2,1	7,1	3,1	8,1	3,6	8,6	

Tabel: b3b-47

indoorspeeltuin (kinderspeelhal), zeer groot								
Parkeerkencijfers (per 100 m2 bvo)								
	centrum	schil centrum		rest bebouwde kom		buiten gebied		aandeel bezoekers
		min.	max.	min.	max.	min.	max.	
sterk stedelijk	n.v.t.	3,1	6,1	4,0	7,0	4,9	7,9	
matig stedelijk	n.v.t.	3,4	6,4	4,3	7,3	4,9	7,9	
weinig stedelijk	n.v.t.	3,4	6,4	4,4	7,4	4,9	7,9	
niet stedelijk	n.v.t.	3,4	6,4	4,4	7,4	4,9	7,9	

Tabel: b3b-48

kinderboerderij (stadsboerderij)								
Verkeersgeneratie (per gemiddelde boerderij)								
	centrum	schil centrum		rest bebouwde kom		buiten gebied		aandeel bezoekers
		min.	max.	min.	max.	min.	max.	
sterk stedelijk	n.v.t.	18,8	18,8	22,5	22,5	n.v.t.	n.v.t.	
matig stedelijk	n.v.t.	18,8	18,8	22,5	22,5	n.v.t.	n.v.t.	
weinig stedelijk	n.v.t.	18,8	18,8	22,5	22,5	n.v.t.	n.v.t.	
niet stedelijk	n.v.t.	18,8	18,8	22,5	22,5	n.v.t.	n.v.t.	

Tabel: b3b-49

manege (paardenhouderij)								
Parkeerkencijfers (per box)								
	centrum	schil centrum		rest bebouwde kom		buiten gebied		aandeel bezoekers
		min.	max.	min.	max.	min.	max.	
sterk stedelijk	n.v.t.	n.v.t.	n.v.t.	n.v.t.	n.v.t.	0,3	0,5	
matig stedelijk	n.v.t.	n.v.t.	n.v.t.	n.v.t.	n.v.t.	0,3	0,5	
weinig stedelijk	n.v.t.	n.v.t.	n.v.t.	n.v.t.	n.v.t.	0,3	0,5	
niet stedelijk	n.v.t.	n.v.t.	n.v.t.	n.v.t.	n.v.t.	0,3	0,5	

Tabel: b3b-50

volkstuin								
Parkeerkencijfers (per 10 tuinen)								
	centrum	schil centrum		rest bebouwde kom		buiten gebied		aandeel bezoekers
		min.	max.	min.	max.	min.	max.	
sterk stedelijk	n.v.t.	1,1	1,4	1,2	1,5	1,3	1,6	
matig stedelijk	n.v.t.	1,1	1,4	1,2	1,5	1,3	1,6	
weinig stedelijk	n.v.t.	1,1	1,4	1,2	1,5	1,3	1,6	
niet stedelijk	n.v.t.	1,1	1,4	1,2	1,5	1,3	1,6	

Tabel: b3b-51

camping (kampeertrein)								
Parkeerkencijfers (per standplaats)								
	centrum	schil centrum		rest bebouwde kom		buitengebied		aandeel bezoekers
		min.	max.	min.	max.	min.	max.	
sterk stedelijk	n.v.t.	n.v.t.	n.v.t.	n.v.t.	n.v.t.	1,1	1,3	
matig stedelijk	n.v.t.	n.v.t.	n.v.t.	n.v.t.	n.v.t.	1,1	1,3	
weinig stedelijk	n.v.t.	n.v.t.	n.v.t.	n.v.t.	n.v.t.	1,1	1,3	
niet stedelijk	n.v.t.	n.v.t.	n.v.t.	n.v.t.	n.v.t.	1,1	1,3	

Tabel: b3b-52

bungalowpark (huisjescomplex)								
Parkeerkencijfers (per bungalow)								
	centrum	schil centrum		rest bebouwde kom		buitengebied		aandeel bezoekers
		min.	max.	min.	max.	min.	max.	
sterk stedelijk	n.v.t.	n.v.t.	n.v.t.	1,5	1,7	2,0	2,2	
matig stedelijk	n.v.t.	n.v.t.	n.v.t.	1,6	1,8	2,0	2,2	
weinig stedelijk	n.v.t.	n.v.t.	n.v.t.	1,6	1,8	2,0	2,2	
niet stedelijk	n.v.t.	n.v.t.	n.v.t.	1,6	1,8	2,0	2,2	

Tabel: b3b-53

1* hotel								
Parkeerkencijfers (per 10 kamers)								
	centrum	schil centrum		rest bebouwde kom		buitengebied		aandeel bezoekers
		min.	max.	min.	max.	min.	max.	
sterk stedelijk	0,5	0,7	0,9	2,2	2,4	4,4	4,6	
matig stedelijk	0,5	0,7	0,9	2,3	2,5	4,4	4,6	
weinig stedelijk	0,5	0,7	0,9	2,4	2,6	4,4	4,6	
niet stedelijk	0,5	0,7	0,9	2,4	2,6	4,4	4,6	

Tabel: b3b-54

2* hotel								
	Parkeerkencijfers (per 10 kamers)							
	centrum	schil centrum		rest bebouwde kom		buitengebied		aandeel bezoekers
		min.	max.	min.	max.	min.	max.	
80%								
sterk stedelijk	1,6	1,9	2,4	3,6	4,1	6,0	6,5	
matig stedelijk	1,6	2,0	2,5	3,8	4,3	6,0	6,5	
weinig stedelijk	1,7	2,1	2,6	4,0	4,5	6,0	6,5	
niet stedelijk	1,7	2,1	2,6	4,0	4,5	6,0	6,5	

Tabel: b3b-55

3* hotel								
	Parkeerkencijfers (per 10 kamers)							
	centrum	schil centrum		rest bebouwde kom		buitengebied		aandeel bezoekers
		min.	max.	min.	max.	min.	max.	
sterk stedelijk	2,5	2,6	3,6	4,2	5,2	6,3	7,3	
matig stedelijk	2,6	2,8	3,8	4,5	5,5	6,3	7,3	
weinig stedelijk	2,7	2,9	3,9	4,7	5,7	6,3	7,3	
niet stedelijk	2,7	2,9	3,9	4,7	5,7	6,3	7,3	

Tabel: b3b-56

4* hotel								
	Parkeerkencijfers (per 10 kamers)							
	centrum	schil centrum		rest bebouwde kom		buitengebied		aandeel bezoekers
		min.	max.	min.	max.	min.	max.	
sterk stedelijk	3,7	4,4	5,4	6,3	7,3	8,5	9,5	
matig stedelijk	3,9	4,6	5,6	6,7	7,7	8,5	9,5	
weinig stedelijk	4,0	4,8	5,8	7,0	8,0	8,5	9,5	
niet stedelijk	4,0	4,8	5,8	7,0	8,0	8,5	9,5	

Tabel: b3b-57

5* hotel								
	Parkeerkencijfers (per 10 kamers)							
	centrum	schil centrum		rest bebouwde kom		buitengebied		aandeel bezoekers
		min.	max.	min.	max.	min.	max.	
sterk stedelijk	5,8	6,8	8,4	9,3	10,9	11,8	13,4	
matig stedelijk	6,1	7,1	8,7	9,8	11,4	11,8	13,4	
weinig stedelijk	6,3	7,5	9,1	10,2	11,8	11,8	13,4	
niet stedelijk	6,3	7,5	9,1	10,2	11,8	11,8	13,4	

Tabel: b3b-58

café/bar/cafeteria								
	Parkeerkcijfers (per 100 m2 bvo)							
	centrum	schil centrum		rest bebouwde kom		buitengebied		aandeel bezoekers
		min.	max.	min.	max.	min.	max.	
sterk stedelijk	6,0	4,0	6,0	5,0	7,0	n.v.t.	n.v.t.	
matig stedelijk	6,0	4,0	6,0	5,0	7,0	n.v.t.	n.v.t.	
weinig stedelijk	7,0	5,0	7,0	6,0	8,0	n.v.t.	n.v.t.	
niet stedelijk	7,0	5,0	7,0	6,0	8,0	n.v.t.	n.v.t.	

Tabel: b3b-59

restaurant								
	Parkeerkcijfers (per 100 m2 bvo)							
	centrum	schil centrum		rest bebouwde kom		buitengebied		aandeel bezoekers
		min.	max.	min.	max.	min.	max.	
sterk stedelijk	10,0	8,0	10,0	12,0	14,0	n.v.t.	n.v.t.	
matig stedelijk	10,0	8,0	10,0	12,0	14,0	n.v.t.	n.v.t.	
weinig stedelijk	12,0	10,0	12,0	14,0	16,0	n.v.t.	n.v.t.	
niet stedelijk	12,0	10,0	12,0	14,0	16,0	n.v.t.	n.v.t.	

Tabel: b3b-60

discotheek								
	Parkeerkcijfers (per 100 m2 bvo)							
	centrum	schil centrum		rest bebouwde kom		buitengebied		aandeel bezoekers
		min.	max.	min.	max.	min.	max.	
sterk stedelijk	8,1	10,3	14,3	16,4	20,4	18,8	22,8	
matig stedelijk	8,9	11,9	15,9	18,8	22,8	18,8	22,8	
weinig stedelijk	9,0	11,9	15,9	18,9	22,9	18,8	22,8	
niet stedelijk	8,9	11,9	15,9	18,8	22,8	18,8	22,8	

Tabel: b3b-61

huisartsenpraktijk (-centrum)								
	Parkeerkcijfers (per behandelkamer)							
	centrum	schil centrum		rest bebouwde kom		buiten gebied		aandeel bezoekers
		min.	max.	min.	max.	min.	max.	
sterk stedelijk	2,3	2,2	2,7	2,7	3,2	3,0	3,5	
matig stedelijk	2,3	2,2	2,7	2,7	3,2	3,0	3,5	
weinig stedelijk	2,5	2,5	3,0	3,0	3,5	3,0	3,5	

niet stedelijk	2,5	2,5	3,0	3,0	3,5	3,0	3,5	
----------------	-----	-----	-----	-----	-----	-----	-----	--

Tabel: b3b-62

apotheek								
Parkeerkcijfers (per apotheek)								
	centrum	schil centrum		rest bebouwde kom		buiten gebied		aandeel bezoekers
		min.	max.	min.	max.	min.	max.	
sterk stedelijk	2,5	2,5	3,0	2,9	3,4	n.v.t.	n.v.t.	
matig stedelijk	2,5	2,5	3,0	2,9	3,4	n.v.t.	n.v.t.	
weinig stedelijk	2,6	2,6	3,1	3,1	3,6	n.v.t.	n.v.t.	
niet stedelijk	2,7	2,6	3,1	3,1	3,6	n.v.t.	n.v.t.	

Tabel: b3b-63

fysiotherapiepraktijk (-centrum)								
Parkeerkcijfers (per behandelkamer)								
	centrum	schil centrum		rest bebouwde kom		buiten gebied		aandeel bezoekers
		min.	max.	min.	max.	min.	max.	
sterk stedelijk	1,5	1,2	1,7	1,5	2,0	1,7	2,2	
matig stedelijk	1,5	1,2	1,7	1,5	2,0	1,7	2,2	
weinig stedelijk	1,6	1,4	1,9	1,7	2,2	1,7	2,2	
niet stedelijk	1,6	1,4	1,9	1,7	2,2	1,7	2,2	

Tabel: b3b-64

consultatiebureau								
Parkeerkcijfers (per behandelkamer)								
	centrum	schil centrum		rest bebouwde kom		buiten gebied		aandeel bezoekers
		min.	max.	min.	max.	min.	max.	
sterk stedelijk	1,5	1,3	1,8	1,6	2,1	1,9	2,4	
matig stedelijk	1,6	1,3	1,8	1,6	2,1	1,9	2,4	
weinig stedelijk	1,7	1,5	2,0	1,8	2,3	1,9	2,4	
niet stedelijk	1,7	1,5	2,0	1,9	2,4	1,9	2,4	

Tabel: b3b-65

consultatiebureau voor ouderen								
Parkeerkcijfers (per behandelkamer)								
	centrum	schil centrum		rest bebouwde kom		buiten gebied		aandeel bezoekers
		min.	max.	min.	max.	min.	max.	
sterk stedelijk	1,4	1,5	1,7	1,8	2,0	2,1	2,3	
matig stedelijk	1,4	1,5	1,7	1,8	2,0	2,1	2,3	

weinig stedelijk	1,4	1,5	1,7	1,9	2,1	2,1	2,3	
niet stedelijk	1,4	1,5	1,7	1,9	2,1	2,1	2,3	

Tabel: b3b-66

tandartsenpraktijk (centrum)								
Parkeerkencijfers (per behandelkamer)								
	centrum	schil centrum		rest bebouwde kom		buiten gebied		aandeel bezoekers
		min.	max.	min.	max.	min.	max.	
sterk stedelijk	1,8	1,7	2,2	2,1	2,6	2,4	2,9	
matig stedelijk	1,8	1,7	2,2	2,1	2,6	2,4	2,9	
weinig stedelijk	1,9	1,9	2,4	2,3	2,8	2,4	2,9	
niet stedelijk	2,0	1,9	2,4	2,3	2,8	2,4	2,9	

Tabel: b3b-67

gezondheidscentrum								
Parkeerkencijfers (per behandelkamer)								
	centrum	schil centrum		rest bebouwde kom		buiten gebied		aandeel bezoekers
		min.	max.	min.	max.	min.	max.	
sterk stedelijk	1,8	1,6	2,1	1,9	2,4	2,2	2,7	
matig stedelijk	1,8	1,6	2,1	1,9	2,4	2,2	2,7	
weinig stedelijk	1,9	1,8	2,3	2,2	2,7	2,2	2,7	
niet stedelijk	2,0	1,8	2,3	2,2	2,7	2,2	2,7	

Tabel: b3b-68

crematorium								
Parkeerkencijfers (per (deels) gelijktijdige plechtigheid)								
	centrum	schil centrum		rest bebouwde kom		buiten gebied		aandeel bezoekers
		min.	max.	min.	max.	min.	max.	
sterk stedelijk	n.v.t.	n.v.t.	n.v.t.	25,1	35,1	25,1	35,1	
matig stedelijk	n.v.t.	n.v.t.	n.v.t.	25,1	35,1	25,1	35,1	
weinig stedelijk	n.v.t.	n.v.t.	n.v.t.	25,1	35,1	25,1	35,1	
niet stedelijk	n.v.t.	n.v.t.	n.v.t.	25,1	35,1	25,1	35,1	

Tabel: b3b-69

begraafplaats								
Parkeerkencijfers (per (deels) gelijktijdige plechtigheid)								
	centrum	schil centrum		rest bebouwde kom		buiten gebied		aandeel bezoekers
		min.	max.	min.	max.	min.	max.	
sterk stedelijk	n.v.t.	n.v.t.	n.v.t.	26,6	36,6	26,6	36,6	

matig stedelijk	n.v.t.	n.v.t.	n.v.t.	26,6	36,6	26,6	36,6	
weinig stedelijk	n.v.t.	n.v.t.	n.v.t.	26,6	36,6	26,6	36,6	
niet stedelijk	n.v.t.	n.v.t.	n.v.t.	26,6	36,6	26,6	36,6	

Tabel: b3b-70

penitentiare inrichting								
Parkeerkencijfers (per 10 cellen)								
	centrum	schil centrum		rest bebouwde kom		buiten gebied		aandeel bezoekers
		min.	max.	min.	max.	min.	max.	
sterk stedelijk	1,9	1,9	2,4	3,0	3,5	3,4	3,9	
matig stedelijk	1,9	1,9	2,4	3,0	3,5	3,4	3,9	
weinig stedelijk	1,9	1,9	2,4	3,0	3,5	3,4	3,9	
niet stedelijk	1,9	1,9	2,4	3,0	3,5	3,4	3,9	

Tabel: b3b-71

religiegebouw								
Parkeerkencijfers (per zitplaats)								
	centrum	schil centrum		rest bebouwde kom		buiten gebied		aandeel bezoekers
		min.	max.	min.	max.	min.	max.	
sterk stedelijk	0,2	0,1	0,2	0,1	0,2	n.v.t.	n.v.t.	
matig stedelijk	0,2	0,1	0,2	0,1	0,2	n.v.t.	n.v.t.	
weinig stedelijk	0,2	0,1	0,2	0,1	0,2	n.v.t.	n.v.t.	
niet stedelijk	0,2	0,1	0,2	0,1	0,2	n.v.t.	n.v.t.	

Tabel: b3b-72

Verpleeg- en verzorgingstehuis								
Parkeerkencijfers (per wooneenheid)								
	centrum	schil centrum		rest bebouwde kom		buiten gebied		aandeel bezoekers
		min.	max.	min.	max.	min.	max.	
sterk stedelijk	0,7	0,5	0,7	0,5	0,7	n.v.t.	n.v.t.	
matig stedelijk	0,7	0,5	0,7	0,5	0,7	n.v.t.	n.v.t.	
weinig stedelijk	0,7	0,5	0,7	0,5	0,7	n.v.t.	n.v.t.	
niet stedelijk	0,7	0,5	0,7	0,5	0,7	n.v.t.	n.v.t.	

Tabel: b3b-73

kinderdagverblijf (creche)								
Parkeerkencijfers (per 100 m2 bvo)								
	centrum	schil centrum		rest bebouwde kom		buiten gebied		aandeel bezoekers
		min.	max.	min.	max.	min.	max.	
sterk stedelijk	1,0	1,0	1,2	1,1	1,3	1,4	1,6	

matig stedelijk	1,1	1,1	1,3	1,3	1,5	1,4	1,6	
weinig stedelijk	1,1	1,1	1,3	1,3	1,5	1,4	1,6	
niet stedelijk	1,1	1,1	1,3	1,3	1,5	1,4	1,6	

Tabel: b3b-74

basisonderwijs								
Parkeerkcijfers (per leslokaal)								
	centrum	schil centrum		rest bebouwde kom		buiten gebied		aandeel bezoekers
		min.	max.	min.	max.	min.	max.	
sterk stedelijk	1,0	0,5	1,0	0,5	1,0	0,5	1,0	
matig stedelijk	1,0	0,5	1,0	0,5	1,0	0,5	1,0	
weinig stedelijk	1,0	0,5	1,0	0,5	1,0	0,5	1,0	
niet stedelijk	1,0	0,5	1,0	0,5	1,0	0,5	1,0	

Tabel: b3b-75

middelbare school								
Parkeerkcijfers (per 100 leerlingen)								
	centrum	schil centrum		rest bebouwde kom		buiten gebied		aandeel bezoekers
		min.	max.	min.	max.	min.	max.	
sterk stedelijk	4,3	3,0	5,0	3,3	5,3	3,9	5,9	
matig stedelijk	4,7	3,5	5,5	3,9	5,9	3,9	5,9	
weinig stedelijk	4,7	3,6	5,6	3,9	5,9	3,9	5,9	
niet stedelijk	4,7	3,6	5,6	3,9	5,9	3,9	5,9	

Tabel: b3b-76

ROC								
Parkeerkcijfers (per 100 leerlingen)								
	centrum	schil centrum		rest bebouwde kom		buiten gebied		aandeel bezoekers
		min.	max.	min.	max.	min.	max.	
sterk stedelijk	5,2	3,8	5,8	4,2	6,2	4,9	6,9	
matig stedelijk	5,7	4,4	6,4	4,8	6,8	4,9	6,9	
weinig stedelijk	5,8	4,4	6,4	4,9	6,9	4,9	6,9	
niet stedelijk	5,8	4,4	6,4	4,9	6,9	4,9	6,9	

Tabel: b3b-77

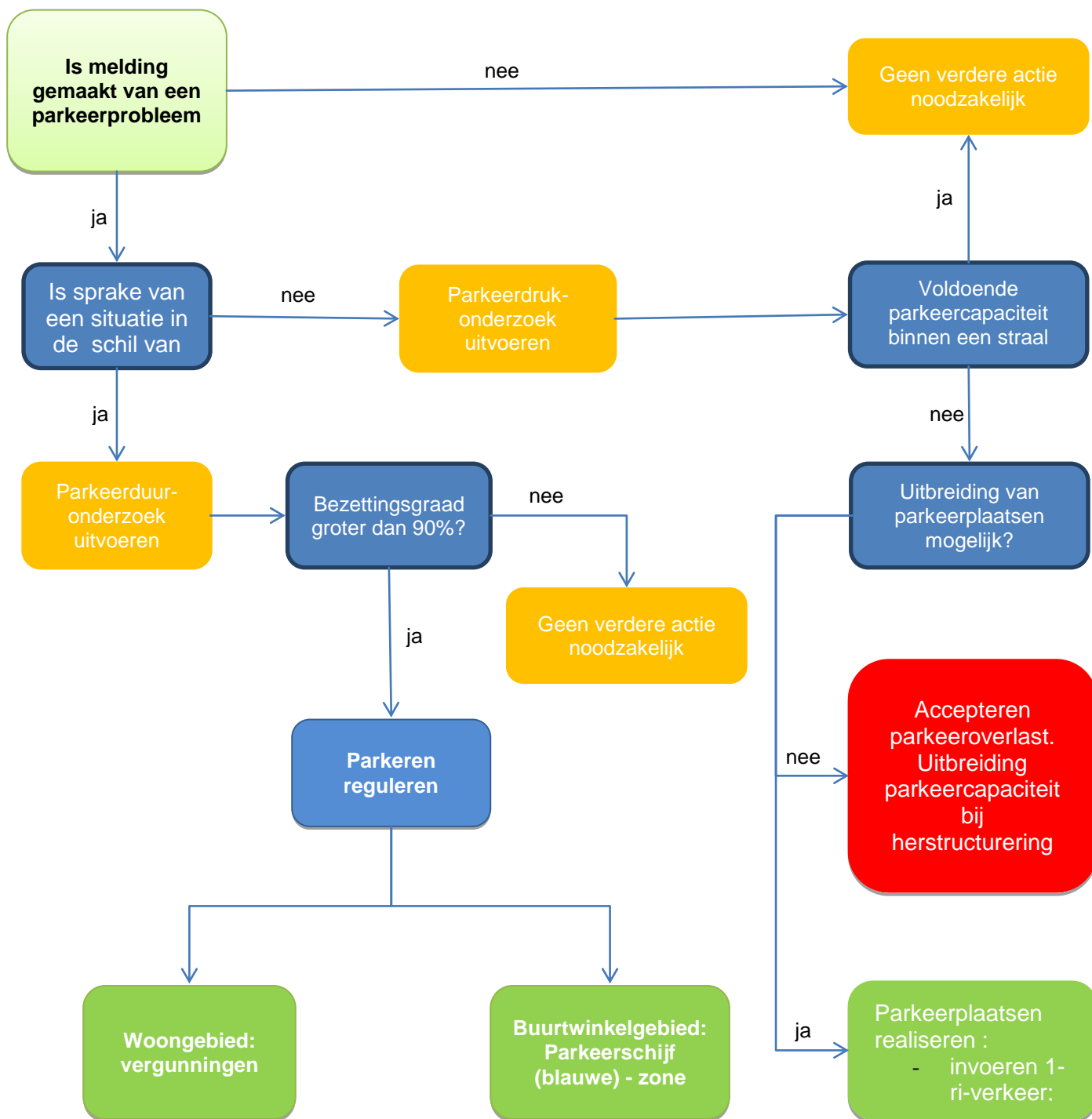
avondonderwijs								
Parkeerkcijfers (per 10 studenten)								
	centrum	schil centrum		rest bebouwde kom		buiten gebied		aandeel bezoekers
		min.	max.	min.	max.	min.	max.	

sterk stedelijk	5,0	4,0	6,0	5,0	7,0	9,5	11,5	
matig stedelijk	5,5	4,6	6,6	5,8	7,8	9,5	11,5	
weinig stedelijk	5,6	4,7	6,7	5,8	7,8	9,5	11,5	
niet stedelijk	5,6	4,7	6,7	5,9	7,9	9,5	11,5	

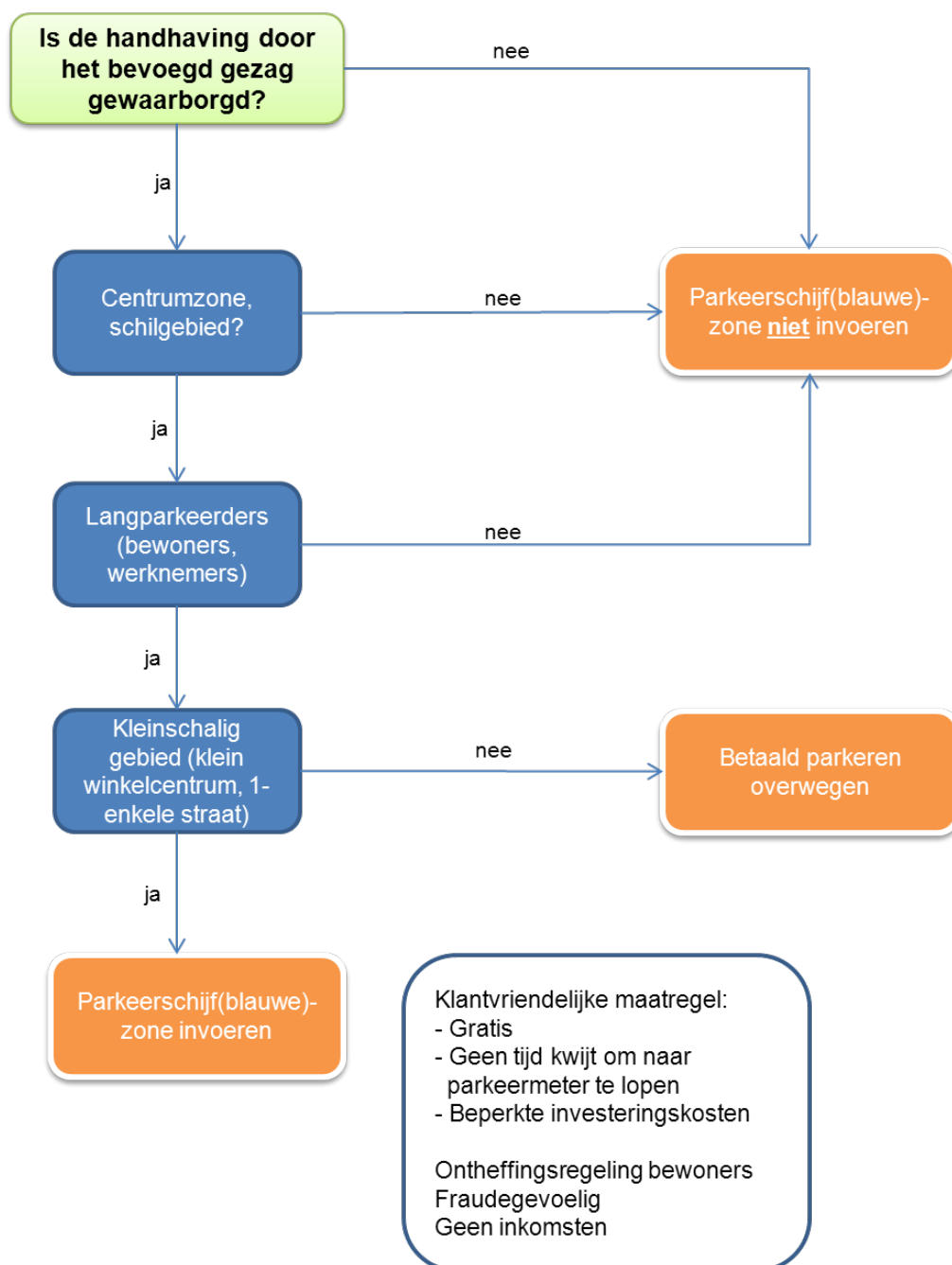
Tabel: b3b-78

Verpleeg- en verzorhuiskamer					
	Parkeercijfers (per wooneenheid)				aandeel bezoekers
	centrum	schil centrum	rest bebouwde kom	buiten gebied	
sterk stedelijk	0,2	0,2	0,2	n.v.t.	
matig stedelijk	0,2	0,2	0,2	n.v.t.	
weinig stedelijk	0,2	0,2	0,2	n.v.t.	
niet stedelijk	0,2	0,2	0,2	n.v.t.	

Bijlage 4a - Stappenplan invoering parkeerregulering woon- en buurtwinkelgebied



Bijlage 4b - Stappenplan invoering parkeerschijf-(blauwe)zone kernwinkel-menggebied



Bijlage 4c - Stappenplan invoering vergunning parkeren kernwinkel-menggebied

