

Kernfoto's

Er speelt veel in het sociaal domein. We staan met elkaar voor een grote opgave om gezond en vitaal te blijven en problemen zo veel mogelijk in het gewone leven op te pakken. Om gezamenlijk te bepalen wat er speelt en wat de belangrijkste vraagstukken zijn, heeft de gemeente afgelopen periode kernfoto's opgesteld. Deze "foto's" geven een beeld per kern/dorp wat er speelt en wat de grootste opgaven zijn in het sociaal domein voor de komende jaren.

Eerste versie

In dit document vindt u de eerste versie van de kernfoto's. Deze zijn gemaakt op basis van bestaande data en gesprekken met inwoners en sleutelfiguren. Komende periode willen we deze verder aanvullen. Zo maken we gezamenlijk een foto van hoe het gaat en om gezamenlijk te bepalen wat er nodig is.

Leeswijzer

Iedere foto bestaat uit dezelfde onderdelen. Afhankelijk van de beschikbare data zijn er meer of minder onderdelen ingevuld.

- Bovenaan iedere kernfoto staat de algemene informatie van een kern.
- Onder het **rode kopje** staan de signalen die door inwoners zijn aangegeven in interviews.
- Het spinnenweb komt uit de Monitor Sociale Kracht 2020. Hoe hoger de score, hoe positiever inwoners zijn over dit onderdeel. *Bv een 8 op eenzaamheid, betekent dat veel mensen zich niet eenzaam voelen.*
- Onder het **gele kopje** ziet u alle gegevens die met gezondheid te maken hebben. Deze cijfers komen uit diverse onderzoeken.
- Onder het **groene kopje** staan aantallen inwoners die gebruikt maken van gemeentelijke regelingen.
- Onder het **blauwe kopje** staan kenmerken van de kern die in de interviews zijn benoemd.

Onderaan iedere kernfoto is terug te vinden op welke data de informatie is gebaseerd.

Aanvullingen

Zoals gezegd is dit de eerste versie. We zijn benieuwd hoe u naar de kernfoto's kijkt:

- Herkent u de informatie in de foto's?
- Wat mist u (kan positief of negatief zijn)?
- Wat valt op?

Veel leesplezier!



INWONERS

10.710

Huishoudens met kinderen

33%

AANDEEL 65-PLUS

23,0%
(2026: 25,7%)

SOCIAAL ECONOMISCHE STATUS



AANDEEL SOCIALE HUUR

24%

SOCIALE SAMENHANG

6,6 ↑
(2018: 6,1)

SOCIALE KRACHT

7,7 ↑
(2018: 7,4)

SIGNALLEN INWONERS

HET IS HIER FIJN WONEN: NIET VEEL PROBLEMATIEK	VOORAL (DEEL VAN) BREUKELEN NOORD VRAAGT AANDACHT	VOLDOENDE EN DIVERS AANBOD VAN ACTIVITEITEN (DRIESTROOM TE DRUK/TE DUUR VOOR OUDEREN)	VEEL EN VERSNIIPERD AANBOD: MENSEN WETEN NIET WAAR ZE HEEN MOETEN	BREUKELEN KENT WEL TWEEDELING MAAR IS GEEN PROBLEEM.
ZORGEN OM OVERBELASTE MANTELZORGERS: GEEN ONDERSTEUNING	ALS WE EINDELIJK WAT WILLEN DOEN VALT HET BIJ DE GEMEENTE STIL (DEMOTIVEREND)	VOLDOENDE EN GOEDE VOORZIENINGEN (WEL VEEL VERLOOP)	ZORGEN OM (LEEFTIJD) VRIJWILLIGERS: JE MIST OOK KARTREKKERS	OVERLAST JONGEREN LIJKT ONDER CONTROLE



GEZONDHEID & PROBLEMATIEK

77,3% HEEFT BETEKENISVOL LEVEN	81,4% ERVAART (ZEER) GOEDE GEZONDHEID	46% HEEFT OVERGEWICHT	3,8% ERVAART ONVOLDENDE REGIE	16% ERVAART (ZEER) VEEL STRESS
9,6% ↑ MOEITE MET RONDKOMEN	2,4% HEEFT PROBLEMATISCHE SCHULDEN	26,1% IS SOCIAAL EENZAAM: M.N. NIJENRODE	8,5% IS (ZEER) ERNSTIG EENZAAM	9,7% HEEFT GEEN STEUN
14,5% <1 X PER MAAND CONTACT MET BUREN	14,7% GEEFT MANTELZORG	11% HIERVAN IS VOELT ZICH OVERBELAST	4% LAAGGELETTERD (GEMEENTE)	26,9% IS VRIJWILLIGER (GEMEENTE = 26,2%)
8% GESCHIEDEN	26,4% MAAKT ZICH ZORGEN OVER OPVOEDING	IN 2026 142 MEER MENSEN MET WMO VOORZIENING	IN 2040 50 MEER MENSEN MET PSYCHOGERIATRISCHE PROBLEMATIEK	IN 2040 93 EXTRA VERPLEEGHUIS PLAATSEN NODIG

ZORG- EN VOORZIENINGEN

626 MENSEN MET HULP BIJ HUSHOUDEN	130 (1,2%) MENSEN MET WW-UITKERING			
153 (3,1%) HUSHOUDENS IN BIJZONDERE BIJSTAND	265 (5,4%) HUSHOUDENS IN BIJZONDERE BIJSTAND	55 (1,1%) HUSHOUDENS MET VROEG SIGNALERING	160 (3,3%) HUSHOUDENS MET KWIJTSCHELDING	41 (0,8%) HUSHOUDENS MET SCHULDHULP-VRAAG

KRACHT & AANTREKKINGSKRACHT

FIJNE PLEK OM TE WONEN: GEMOEDELIJK GEVOEL VAN KLEINSCHALIGHEID	ALLE VOORZIENINGEN OP LOOPAFSTAND	AANWEZIGHEID GROTE BIBLIOTHEEK	MOLUKSE WIJK	ZWEMBAD
VEEL ACTIVITEITEN VANUIT WIJKCENTRA	PARK PODIUM ALS VERBINDEND EVENEMENT			

INWONERS

3.460

Huishoudens met kinderen

39%

AANDEEL 65-PLUS

20,9%
(2026: 23,3%)

SOCIAAL ECONOMISCHE STATUS



AANDEEL SOCIALE HUUR

23%

SOCIALE SAMENHANG

6,9 ↑
(2018: 6,2)

SOCIALE KRACHT

7,9 ↑
(2018: 7,5)

SIGNALLEN INWONERS

VOLDOENDE EN GOEDE ZORG-VOORZIENINGEN MAAR WINKELS VERDWIJNEN	MOEILIK OM VRIJWILLIGERS TE KRIJGEN: AANBOD VERGRUIST	OPENBAAR VERVOER MINIMAAL	HUISHOUDELIJKE HULP DUURT ENORM LANG	VROEGER KENDE JE IEDEREEN, NU MET IMPORT VEEL MINDER
CIRCA 70% IS KERKELIJK (LOOPT TERUG)	INWONERS ZIJN OP ZICHZELF: ALLEEN BEKENDEN KRIJGEN VERTROUWEN	ZORGEN OM OVERBELASTE MANTELZORGERS	GEMEENTE WIL ALLEEN MAAR BEZUINIGEN: WEINIG VERTROUWEN	WEINIG TE DOEN EN VEEL ALCOHOL & MIDDELEN GEBRUIK JONGEREN



GEZONDHEID & PROBLEMATIEK

79,1% HEEFT BETEKENISVOL LEVEN	82,6% ERVAART (ZEER) GOEDE GEZONDHEID	47,4% HEEFT OVERGEWICHT	4,2% ERVAART ONVOLDOENDE REGIE	14% ERVAART (ZEER) VEEL STRESS
8,9% MOEITE MET RONDKOMEN	2,3% HEEFT PROBLEMATISCHE SCHULDEN	25,9% IS SOCIAAL EENZAAM	7,9% IS (ZEER) ERNSTIG EENZAAM	9,6% HEEFT GEEN STEUN
13,3% <1 X PER MAAND CONTACT MET BUREN	14,5% GEEFT MANTELZORG	2,7% HIERVAN IS VOELT ZICH OVERBELAST	4% LAAGGELETTERD (GEMEENTE)	17% MAAKT ZICH ZORGEN OVER OPVOEDING)
IN 2040 27 EXTRA VERPLEEGHUIS PLAATSEN NODIG	IN 2040 515 MEER 75-PLUSSERS	IN 2040 14 MEER MENSEN MET PSYCHOGERIATRISCHE PROBLEMATIEK		

ZORG- EN VOORZIENINGEN

146 MENSEN MET HULP BIJ HUSHOUDEN	30 (0,9%) MENSEN MET WW-UITKERING			
30 (2,1%) HUSHOUDENS MET BIJZONDERE BIJSTAND	78 (5,6%) HUSHOUDENS MET BIJZONDERE BIJSTAND	11 (0,8%) HUSHOUDENS MET VROEG SIGNALERING	32 (2,3%) HUSHOUDENS MET KWIJTSCHELDING	6 (0,4%) HUSHOUDENS MET SCHULDHULP-VRAAG

KRACHT & AANTREKKINGSKRACHT

34% IS VRIJWILLIGER (GEMEENTE = 26,2%)	VEEL JONGE GEZINNEN	RUST & DORPS KARAKTER	DREEF	OVERDORP: FINANCIERING VANUIT ZORGVERZEKERAAR
GOEDE SOCIALE CONTROLE	ACTIEVE ROL EN HUISBEZOeken VANUIT DE KERK	VEEL INITIATIEF VANUIT OVERDORP	BUITENGEBIED: ZELFVOORZIENEND EN NETWERK (OUDER EN KIND WONEN OP ZELFDE TERREIN)	

INWONERS

4.455

Huishoudens met kinderen

37%

AANDEEL 65-PLUS

22,8%
(2026: 23,8%)

SOCIAAL ECONOMISCHE STATUS



AANDEEL SOCIALE HUUR

34%

SOCIALE SAMENHANG

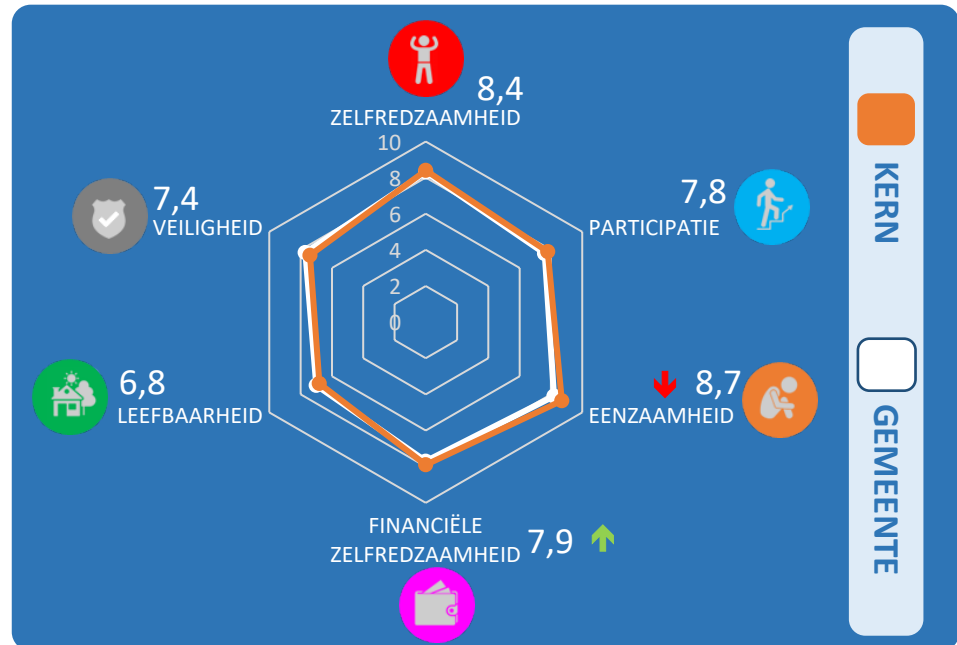
7,1 ↑
(2018: 6,6)

SOCIALE KRACHT

7,6 ↓
(2018: 7,7)

SIGNALLEN INWONERS

TWEEDELING: RIJKE NIEUWKOMERS (MET NAME CRONENBURG) TOV OUDE KERN	LOENEN KENT TWEE WERKELIJKHEDEN MAAR IS GEEN PROBLEEM.	NIEUWE VOORZIENINGEN GERICHT OP NIEUWKOMERS (VEELAL TE DUUR VOOR OUDE KERN)	JONGEREN WETEN ELKAAR WEL TE VINDEN	NIETS VOOR JONGEREN (14-18 JAAR) WE MISSEN GEMUDA EN JONGERENWERK
GEEN BETAALBARE WONINGEN	ZORG VOOR GOED OPENBAAR VERVOER	WE MISSEN EEN LANGE TERMIJN VISIE VANUIT GEMEENTE ALS KADER VOOR ONZE VISIE	ZORGEN OVER DE HEUL (NIMBY): BETREK ONS!	GROOT DEEL JONGEREN HEEFT HET GOED (VERWEND)



GEZONDHEID & PROBLEMATIEK

72% HEEFT BETEKENISVOL LEVEN	81,4% ERVAART (ZEER) GOEDE GEZONDHEID	47,1% HEEFT OVERGEWICHT	4,1% ↓ ERVAART ONVOLDOENDE REGIE	15,4% ERVAART (ZEER) VEEL STRESS
11,3% MOEITE MET RONDKOMEN	2,9% HEEFT PROBLEMATISCHE SCHULDEN	26,5% IS SOCIAAL EENZAAM	8,3% IS (ZEER) ERNSTIG EENZAAM	6,3% HEEFT GEEN STEUN
14,6% <1 X PER MAAND CONTACT MET BUREN	15,5% GEEFT MANTELZORG	17% HIERVAN IS VOELT ZICH OVERBELAST	4% LAAGGELETTERD (GEMEENTE)	0,9 KM NAAR BIBLIOTHEEK
7% GESCHIEDEN	24% MAAKT ZICH ZORGEN OVER OPVOEDING)	IN 2040 66 EXTRA VERPLEEGHUIS PLAATSEN NODIG	IN 2040 50 MEER MENSEN MET PSYCHOGERIATRISCHE PROBLEMATIEK	VEEL ALCOHOL- EN MIDDELENGEBRUIK JONGEREN

ZORG- EN VOORZIENINGEN

201 MENSEN MET HULP BIJ HUISHOUDEN	60 (1,3%) MENSEN MET WW-UITKERING			
89 (4,6%) HUISHOUDENS MET BIJZONDERE BIJSTAND	64 (3,3%) HUISHOUDENS MET BIJZONDERE BIJSTAND	19 (1,0%) HUISHOUDENS MET VROEG SIGNALERING	75 (3,9%) HUISHOUDENS MET KWIJTSCHELDING	20 (1,0%) HUISHOUDENS MET SCHULDHULP-VRAAG

KRACHT & AANTREKKINGSKRACHT

UNIEK DORPS KARAKTER WAAR HET VOOR IEDEREEN FIJN WONEN IS	RIJKE CULTUUR & HISTORIE	NIEUWKOMERS BRENGEN NIEUW ELAN EN VOORZIENINGEN EN TREKKEN KERN OMHOOG	VERBINDENDE ROL FEESTWEEK/ ORANJE-VERENIGING	AMBITIEUZE EN PROFESSIONELE DORPSRAAD
HECHTE VRIENDEN GROEPEN	HANS & FRIETJE KENT 95% VAN JONGEREN BIJ NAAM	BETROKKEN EN ACTIEVE GEMEENSCHAP	29,4% IS VRIJWILLIGER (GEMEENTE = 26,2%)	

INWONERS

480

HUISHOUDENS MET KINDEREN

32%

AANDEEL 65-PLUS

26,8%
(2026: 28,5%)

SOCIAAL ECONOMISCHE STATUS



AANDEEL SOCIALE HUUR

34%

SOCIALE SAMENHANG

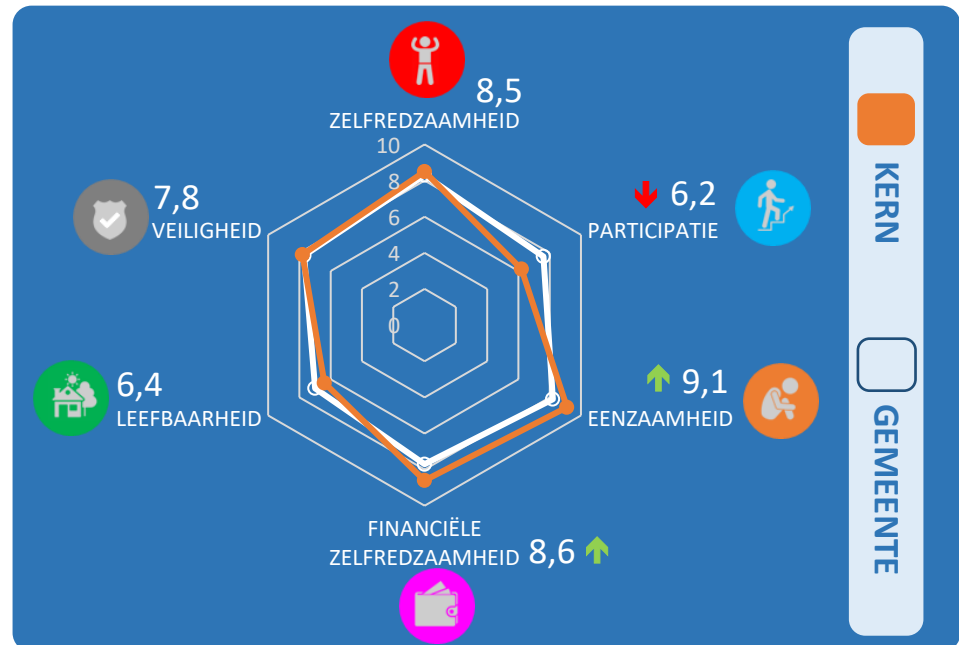
7,5 ↑
(2018: 6,3)

SOCIALE KRACHT

7,5
(2018: 7,5)

SIGNALLEN INWONERS

 ER ZIJN GEEN VOORZIENINGEN (MAAR DAT WEEET IEDEREEN OOK)	 AANDACHT VOOR DIGITALE VAARDIGHEDEN OUDEREN IVM TOEGANG TOT BEZORGDIENTEN	 INWONERS ZIJN VAN NATURE OP ZICHZELF DUS	 BEHOUD DE REGIO TAXI EN BUS IN VERBAND MET MOBILITEIT EN AFHANKELIJKHEID	 BESCHIKBAARHEID EN ROL VAN DE THUISZORG IS BELANGRIJK IVM SIGNALERENDE FUNCTIE
 2X PER JAAR EEN GEZAMENLIJK INITIATIEF VOOR KWETSBAREN IS GENOEG	LOENEN STERK GERICHT OP EN AFHANKELIJK VAN LOENEN	 WEINIG BEHOEFTE AAN ACTIVITEITEN	 OVERDAG IS IEDEREEN WEG EN AAN HET WERK	



GEZONDHEID & PROBLEMATIEK

 83,6% ERVAART (ZEER) GOEDE GEZONDHEID	 45,5% HEEFT OVERGEWICHT	 26,1% IS SOCIAAL EENZAAM	 7,1% IS (ZEER) ERNSTIG EENZAAM	 13% ERVAART (ZEER) VEEL STRESS
 8,9% MOEITE MET RONDKOMEN	 16,1% GEEFT MANTELZORG	 4% LAAGGELETTERD (GEMEENTE)	 3,6 KM NAAR BIBLIOTHEEK	 5% GESCEIDEN

ZORG- EN VOORZIENINGEN

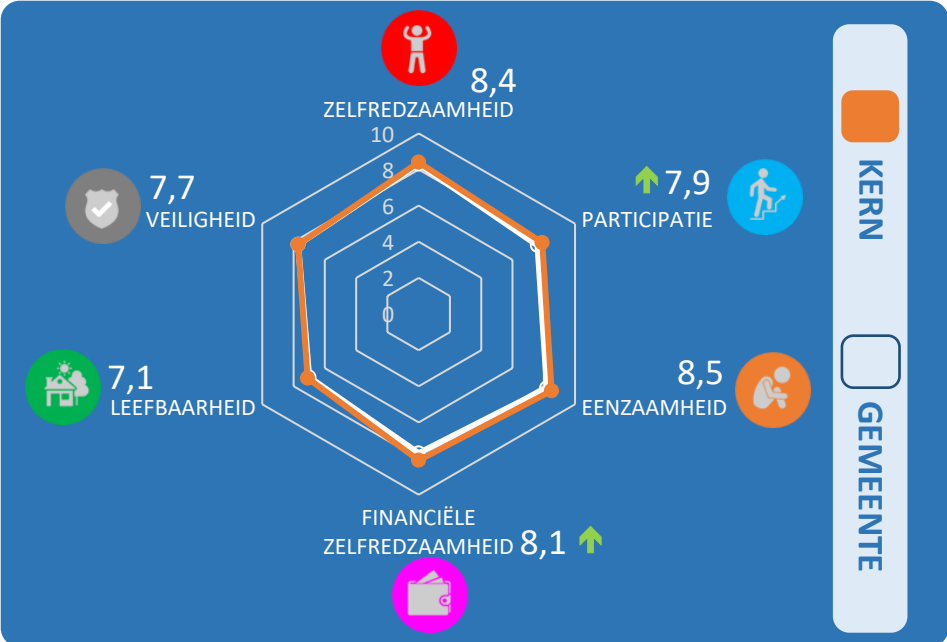
 38 MENSEN MET HULP BIJ HUISHOUDEN	 10 (2,1%) MENSEN MET WW-UITKERING	5 MEER MENSEN MET WMO VOORZIENING		
---	--	---	--	--

KRACHT & AANTREKKINGSKRACHT

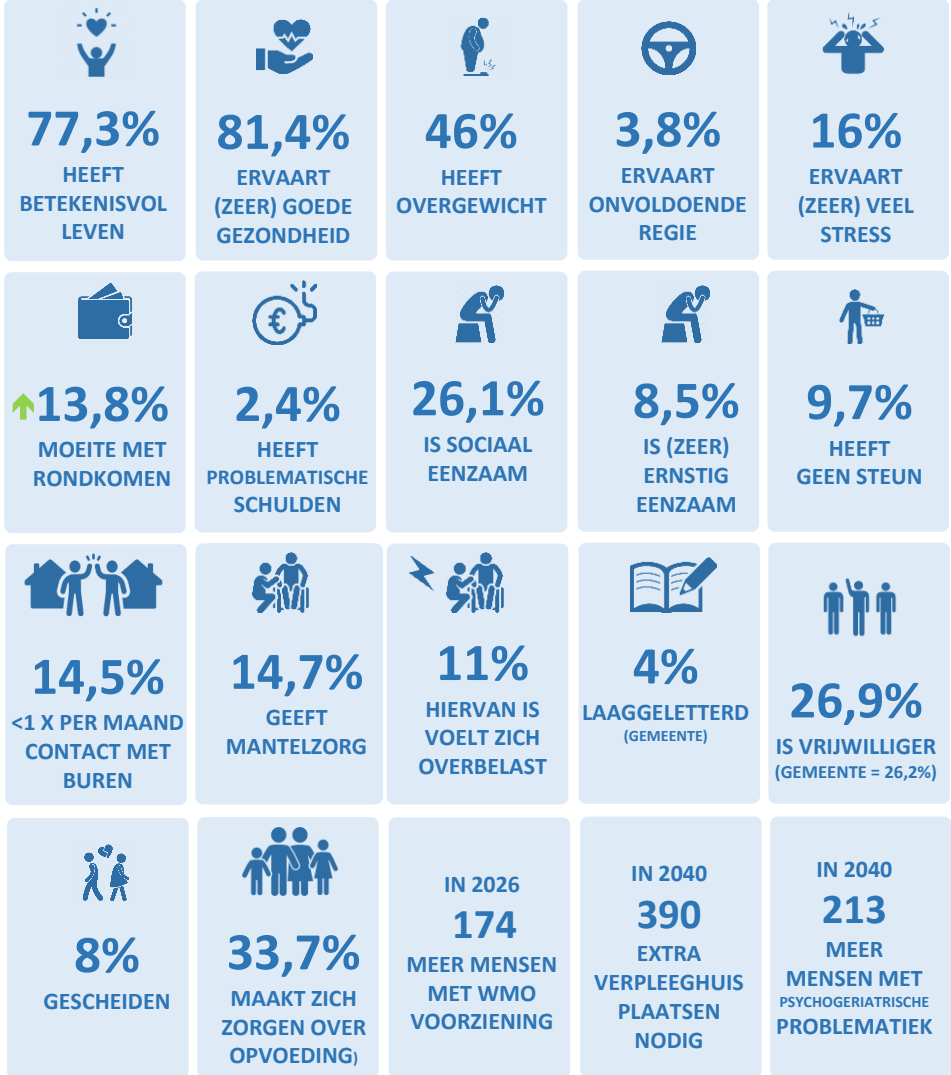
 32,6% IS VRIJWILLIGER (GEMEENTE = 26,2%)	 RUST & DORPS KARAKTER	 RIJKE CULTUUR & HISTORIE	LOENEN NABIJ LOENEN	 SOCIALE CONTROLE
 ACTIEVE BEWONERS-GROEP				



SIGNALLEN INWONERS



GEZONDHEID & PROBLEMATIEK



ZORG- EN VOORZIENINGEN



KRACHT & AANTREKKINGSKRACHT

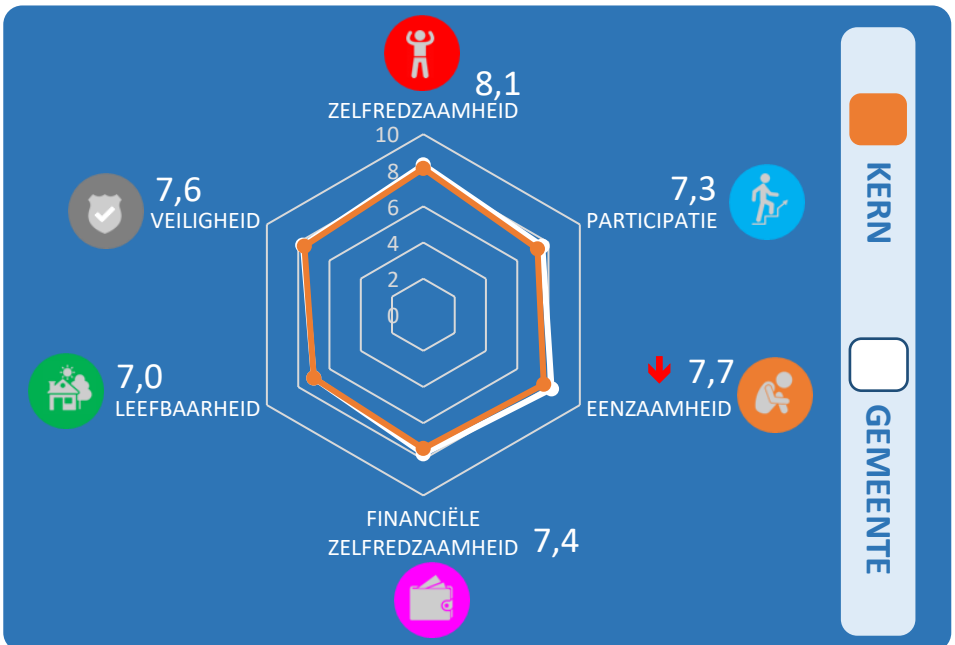


Bronnen: Gesprekken met inwoners | Dashboard actuele indicaties, Gemeente Stichtse Vecht, 2023 | Resultaten inwonerspanel Leefomgeving, Gemeente Stichtse Vecht, november/december 2022 | Wonen en Zorg 2020-2040 in de Gemeente Stichtse Vecht, Sinfore, 2022 | Rapport corporatie sector Stichtse Vecht, VNG, 2023 | Gezondheidsmonitor jeugd, GGD regio Utrecht, 2020 | Gezondheidsmonitor volwassenen, GGD regio Utrecht, 2020 | Gezondheidsmonitor 65+, GGD regio Utrecht, 2020 | WMO voorspelmodel, VNG, 2023 | Monitor sociale Kracht, gemeente Stichtse Vecht, 2020 | Nabijheid voorzieningen, CBS, 2019 | NVVK jaarcijfers, gemeente Utrecht, 2023 | QuickScan woningbehoefte 2028-2040, Companen 2021 | <https://buurtatlas.vzinfo.nl/#home> |voor zover beschikbaar, dorpsvisies, -analyses en plannen.



SIGNALLEN INWONERS

GROOT VERSCHIL TUSSEN HUUR EN KOOPWIJKEN. KOOP: LAST VAN NEGATIEVE BEELDVORMING	HUUR: WE WORDEN GEZIEN ALS ACHTERSTANDSWIJK. MAAR ER GEBEURT HIER NIETS	ALS JE WILT IS ER GENOEG TE DOEN: VOLDOENDE VOORZIENINGEN	DE WEG NAAR HULP IS LASTIG: VERSNIJPERD EN MOET NOG LAAG-DREMPELIGER	COMMERCIELE VERHUURDERS SOCIALE HUUR VERWAARLOZEN EN WERKEN NIET MEE
MENSEN VERWAARLOZEN ZELF HUN OMGEVING OOK	MENSEN ZIJN WEINIG BETROKKEN BIJ DE OMGEVING	ZWAARTEPUNT PROBLEMATIEK IN HUURWIJKEN NIEUW IS PLANETENBAAN	GEEN VERBINDING MET FORMELE ZORGSTRUCTUUR	NIETS TE DOEN VOOR KIDS (0-12) EN VEEL CONFLICTEN TUSSEN JONGEREN



GEZONDHEID & PROBLEMATIEK

76,8% HEEFT BETEKENISVOL LEVEN	79,3% ERVAART (ZEER) GOEDE GEZONDHEID	52,1% HEEFT OVERGEWICHT	11,7% ERVAART ONVOLDOENDE REGIE	18,2% ERVAART (ZEER) VEEL STRESS
13,5% MOEITE MET RONDKOMEN	3,4% HEEFT PROBLEMATISCHE SCHULDEN	28,7% IS SOCIAAL EENZAAM	10,3% IS (ZEER) ERNSTIG EENZAAM	6,3% HEEFT GEEN STEUN
21% <1 X PER MAAND CONTACT MET BUREN	13,5% GEEFT MANTELZORG	5,9% HIERVAN IS VOELT ZICH OVERBELAST	4% LAAGGELETTERD (GEMEENTE)	22,1% IS VRIJWILLIGER (GEMEENTE = 26,2%)
8% GESCEIDEN	55,1% MAAKT ZICH ZORGEN OVER OPVOEDING)	IN 2026 308 MEER MENSEN MET WMO VOORZIENING	MAARSSSEN: IN 2040 390 EXTRA VERPLEEGHUIS PLAATSEN NODIG	MAARSSSEN: IN 2040 213 MEER MENSEN MET PSYCHOGERIATRISCHE PROBLEMATIEK

ZORG- EN VOORZIENINGEN

1.319 MENSEN MET HULP BIJ HUISHOUDEN	350 (1,5%) MENSEN MET WW-UITKERING			
327 (3,2%) HUISHOUDENS IN BIJZONDERE BIJSTAND	582 (5,7%) HUISHOUDENS IN BIJZONDERE BIJSTAND	149 (1,5%) HUISHOUDENS MET VROEG SIGNALERING	444 (4,4%) HUISHOUDENS MET KWIJTSCHELDING	104 (1,0%) HUISHOUDENS MET SCHULDHULP-VRAAG

KRACHT & AANTREKKINGSKRACHT

WIJKPARK EN INITIATIEVEN VAN DAAR UIT	PRACHTIG WINKELCENTRUM	MULTIFUNCTIONELE ONTMOETINGS-CENTRA	VEEL EENGEZINS-WONINGEN MET PASSENDE INFRASTRUCTUUR (BLOEMKOOL)	JE LOOPT ZO DE NATUUR IN OF NAAR HAARZUILENS
--	-------------------------------	--	--	---

Bronnen: Gesprekken met inwoners | Dashboard actuele indicaties, Gemeente Stichtse Vecht, 2023 | Resultaten inwonerspanel Leefomgeving, Gemeente Stichtse Vecht, november/december 2022 | Wonen en Zorg 2020-2040 in de Gemeente Stichtse Vecht, Sinfore, 2022 | Rapport corporatie sector Stichtse Vecht, VNG, 2023 | Gezondheidsmonitor jeugd, GGD regio Utrecht, 2020 | Gezondheidsmonitor volwassenen, GGD regio Utrecht, 2020 | Gezondheidsmonitor 65+, GGD regio Utrecht, 2020 | WMO voorspelmodel, VNG, 2023 | Monitor sociale Kracht, gemeente Stichtse Vecht, 2020 | Nabijheid voorzieningen, CBS, 2019 | NVVK jaarcijfers, gemeente Utrecht, 2023 | QuickScan woningbehoefte 2028-2040, Companen 2021 | <https://buurtatlas.vzinfo.nl/#home> | voor zover beschikbaar, dorpsvisies, -analyses en plannen.

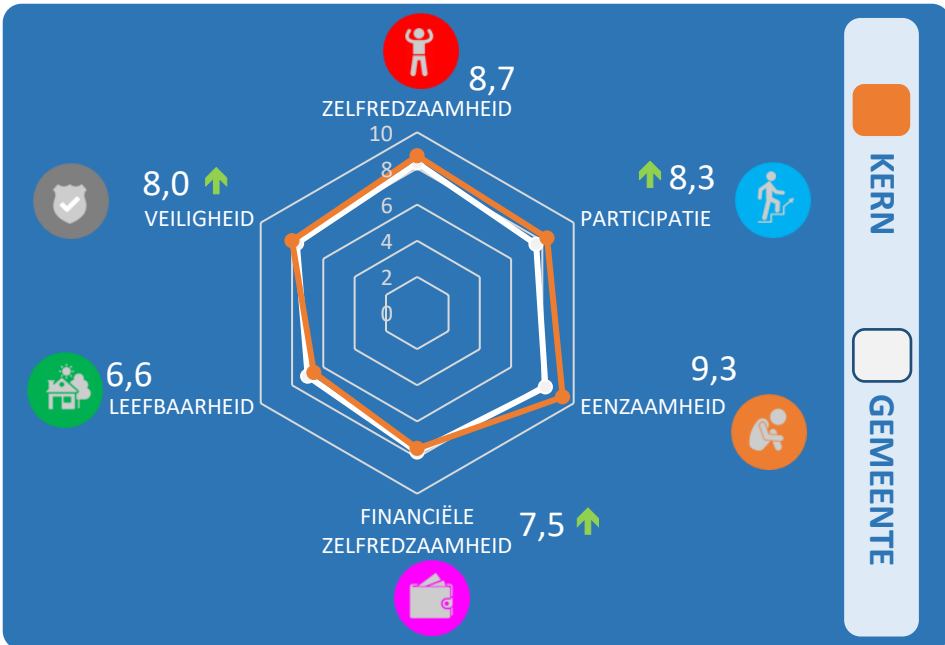
INWONERS 705	Huishoudens met kinderen 43%	AANDEEL 65-PLUS 15,6% (2026: 14,0%)	SOCIAAL ECONOMISCHE STATUS laag gemiddeld hoog zeer hoog	AANDEEL SOCIALE HUUR 6%	SOCIALE SAMENHANG 7,8 ↑ (2018: 6,3)	SOCIALE KRACHT 8,0 ↑ (2018: 7,7)
-----------------------------------	---	---	---	--	---	--

SIGNALLEN INWONERS

HECHTE EN VERBONDEN GEMEENSCHAP: WE LETTEN OP ELKAAR	WIJ DOEN HET HIER ZELF EN MET ELKAAR, FACILITEER DAT	GEEF ONS EEN EIGEN BUDGET (MODEL STAPHORST)	NIEUWBOW KAN NIET SNEL GENOEG KOMEN (GROTE BEHOEFTE)	NIET ALLEEN ZWARE ZORG IN NIEUWE ZORG-APPARTEMENTEN
60% IS KERKELIJK (GEMEENSCHAP BINNEN DE GEMEENSCHAP)	MEER NIEUWKOMERS DAN DRAAINEZEN (WEL WEDERZIJDIG RESPECT)	CARAVAN IS PRIMA: MAAR NIET VOOR ALLE JONGEREN VOLDOENDE TE DOEN	WIJ WILLEN BUITEN BEWEG TOESTELLEN: GEMEENTE NIET	ZORGEN OVER MANTELZORGERS
BREUKELLEN	WEINIG VERTROUWEN IN DE GEMEENTE	HIER ALLEEN VOETBAL. IN BREUKELLEN ANDERE SPORTEN	PONT IS TOEGANG TOT VOORZIENINGEN	
STERKE ORIËNTATIE OP BREUKELLEN (OOK SCHOOL)				

GEZONDHEID & PROBLEMATIEK

86,4% ERVAART (ZEER) GOEDE GEZONDHEID	44,9% HEEFT OVERGEWICHT	22,6% IS SOCIAAL EENZAAM	6,2% IS (ZEER) ERNSTIG EENZAAM	15,6% GEEFT MANTELZORG
8,5% MOEITE MET RONDKOMEN	4% GESCHIEDEN			



ZORG- EN VOORZIENINGEN

8 MENSEN MET HULP BIJ HUISHOUDEN	7 (2,8%) HUISHOUDENS MET BIJZONDERE BIJSTAND	10 (1,4%) MENSEN MET WW-UITKERING		
---	---	--	--	--

KRACHT & AANTREKKINGSKRACHT

HECHT, ZELFREDZAAM & ZELFSTANDIG DORP	INITIATIEFRIJKE EN ACTIEVE INWONERS	PIONIER: KOPLOPER EN VOORBEELD	VEEL JONGE GEZINNEN	RUST & DORPS KARAKTER
38,7% IS VRIJWILLIGER (GEMEENTE = 26,2%)	VELE FUNCTIES EN ROL DORPSHUIS	ZELFREDZAAM THUIS, UITLEEN EN VERVOER	UNIEKE BUITENZWEM PLEK	GOEDE SOCIALE COHESIE EN SOCIALE CONTROLE
ACTIEVE ROL VAN DE KERK				

Bronnen: Gesprekken met inwoners | Dashboard actuele indicaties, Gemeente Stichtse Vecht, 2023 | Resultaten inwonerspanel Leefomgeving, Gemeente Stichtse Vecht, november/december 2022 | Wonen en Zorg 2020-2040 in de Gemeente Stichtse Vecht, Sinfore, 2022 | Rapport corporatie sector Stichtse Vecht, VNG, 2023 | Gezondheidsmonitor jeugd, GGD regio Utrecht, 2020 | Gezondheidsmonitor volwassenen, GGD regio Utrecht, 2020 | Gezondheidsmonitor 65+, GGD regio Utrecht, 2020 | WMO voorspelmodel, VNG, 2023 | Monitor sociale Kracht, gemeente Stichtse Vecht, 2020 | Nabijheid voorzieningen, CBS, 2019 | NVVK jaarcijfers, gemeente Utrecht, 2023 | QuickScan woningbehoefte 2028-2040, Companen 2021 | <https://buurtatlas.vzinfo.nl/#home> | voor zover beschikbaar, dorpsvisies, -analyses en plannen.

INWONERS

475

Huishoudens met kinderen

31%

AANDEEL 65-PLUS

20,0%
(2026: 21,7%)

SOCIAAL ECONOMISCHE STATUS



AANDEEL SOCIALE HUUR

2%

SOCIALE SAMENHANG

7,3
(2018: 7,3)

SOCIALE KRACHT

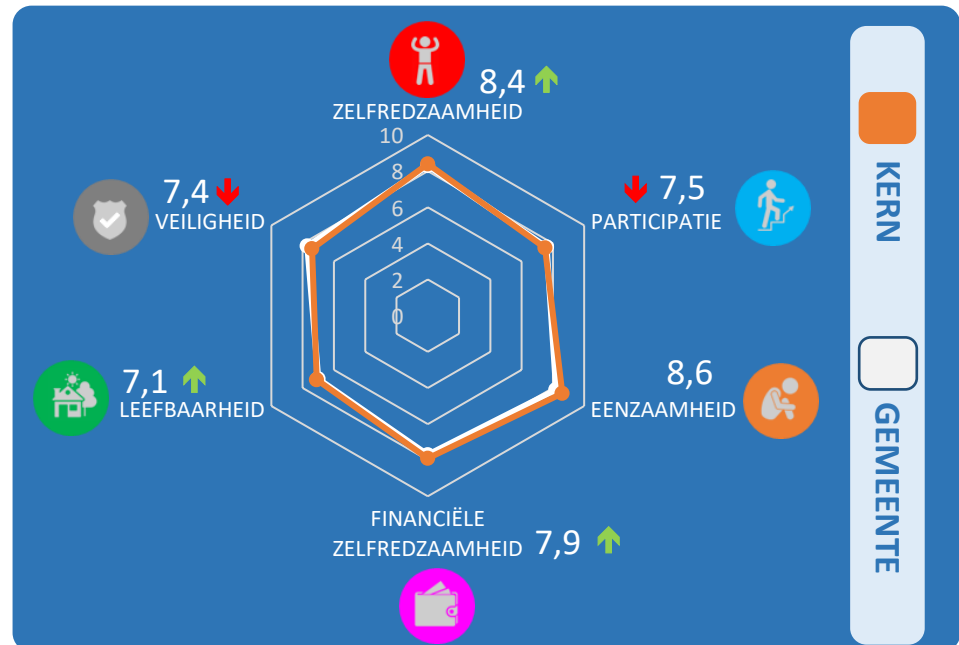
7,6 ↑
(2018: 7,4)

SIGNALLEN INWONERS

WE HEBBEN HET HIER GOED VOOR ELKAAR	TEVREDEN OVER VOORZIENINGEN	VOOR ELKE OUDERE DIE OVERLIJDT KOMT HOOGOPGELEID GEZIN TERUG	VOORAL NIEUWKOMERS VANUIT DE STAD (AMSTERDAM)	VERKEER: ONVEILIG DOOR WIELRENNERS
WE HEBBEN ELKAAR GOED IN BEELD	BOEREN IETS MINDER IN BEELD (ZIJN MEER OP ZICHZELF)	OUTREACHEND EENZAMEN BENADEREN KAN BETER	HUISHOUDELIJKE HULP NIET TE KRIJGEN	WE WILLEN NIET OVERLOPEN WORDEN: GEEN MASSATOERISME
SOCIAAL ECONOMISCHE STATUS: TOCH OOK VERSCHILLEN	VERSCHIL NEEMT AF DOOR HOOGOPGELEIDE NIEUWKOMERS	WEINIG TE DOEN VOOR JONGEREN (GAAN NAAR LOENEN)		

GEZONDHEID & PROBLEMATIEK

85,2% ERVAART (ZEER) GOEDE GEZONDHEID	45,2% HEEFT OVERGEWICHT	25,9% IS SOCIAAL EENZAAM	6,3% IS (ZEER) ERNSTIG EENZAAM	13,8% ERVAART (ZEER) VEEL STRESS
9,2% MOEITE MET RONDKOMEN	16,1 GEEFT MANTELZORG	4% LAAGGELETTERD (GEMEENTE)	2,6 KM NAAR BIBLIOTHEEK	8% GESCHIEDEN
IN 2026 4 MEER MENSEN MET WMO VOORZIENING				



ZORG- EN VOORZIENINGEN

6 MENSEN MET HULP BIJ HUISHOUDEN				
--	--	--	--	--

KRACHT & AANTREKKINGSKRACHT

HECHT, ZELFREDZAAM & ZELFSTANDIG DORP	UNIEK DORPS KARAKTER	FORT NIEUWERSLUIS ALS CENTRALE ONTMOETINGS-PLEK	LEVENDIGHEID & BREED AANBOD AAN ACTIVITEITEN VANUIT FORT	34,6% IS VRIJWILLIGER (GEMEENTE = 26,2%)
NATUUR ZWEMBAD	BETROKKENHEID BIJ GEDETINEERDEN	INITIATIEFRIJKE EN ACTIEVE INWONERS	GOEDE SOCIALE COHESIE EN SOCIALE CONTROLE	

INWONERS

1.575

HUISHOUDENS MET KINDEREN

41%

AANDEEL 65-PLUS

18,2%
(2026: 21,8%)

SOCIAAL ECONOMISCHE STATUS



AANDEEL SOCIALE HUUR

29%

SOCIALE SAMENHANG

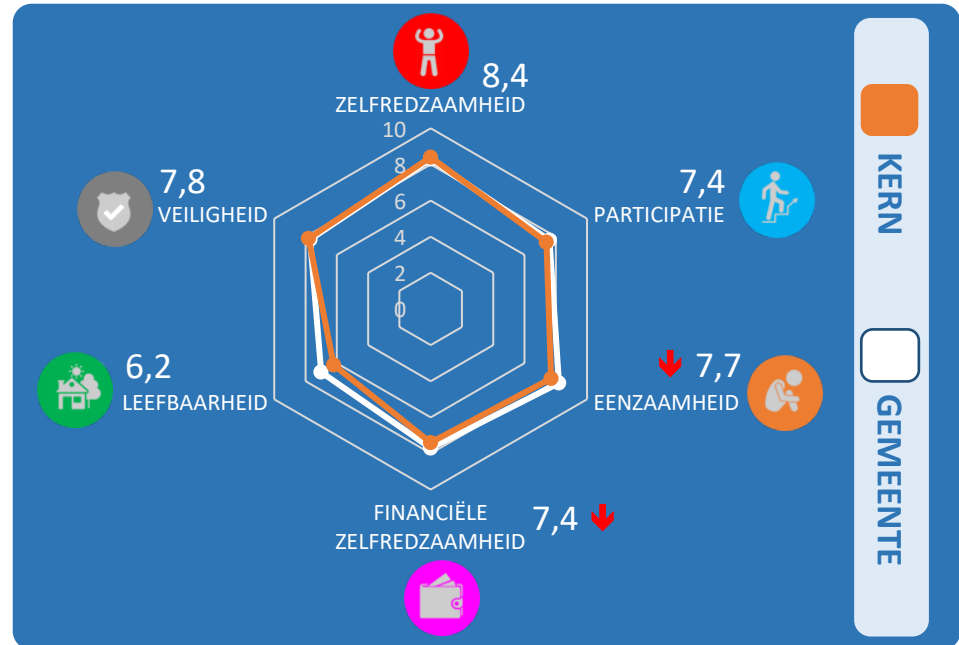
7,1 ↑
(2018: 7,0)

SOCIALE KRACHT

7,3 ↓
(2018: 7,7)

SIGNALLEN INWONERS

				WEESP
ALS JE OUD BENT EN ZORG NODIG HEBT MOET JE HIER WEG	THUISZORG NIET TE KRIJGEN EN HARD NODIG (WEL ZWART)	LANGE EN ONDUIDELIJKE LIJNEN NAAR FORMELE ONDERSTEUNING	GEÏSOLEERDE LIGGING EN GEEN OPENBAAR VERVOER	ORIËNTATIE OP WEESP, GEEN BINDING MET STICHTSE VECHT
ZIE ONS ALS EEN GALLISCH DORP	WEINIG VERTROUWEN IN EN CLIK MET GEMEENTE (OP ENKELING NA)	BUITEN BEWEG TOESTELLEN ZOU ECHT AANSLAAN	ONDUIDELIJKE GEVOLGEN LOTINGSSYSTEEM SCHOLEN AMSTERDAM	WEINIG TE DOEN VOOR JONGEREN



GEZONDHEID & PROBLEMATIEK

74,5% HEEFT BETEKENISVOL LEVEN	83,2% ERVAART (ZEER) GOEDE GEZONDHEID	46,8% HEEFT OVERGEWICHT	5,6% ERVAART ONVOLDENDE REGIE	14,6% ERVAART (ZEER) VEEL STRESS
11,6% MOEITE MET RONDKOMEN	0% HEEFT PROBLEMATISCHE SCHULDEN	25,1% IS SOCIAAL EENZAAM	7,2% IS (ZEER) ERNSTIG EENZAAM	6% HEEFT GEEN STEUN
10,4% <1 X PER MAAND CONTACT MET BUREN	15,2% GEEFT MANTELZORG	21,9% HIERVAN IS VOELT ZICH OVERBELAST	4% LAAGGELETTERD (GEMEENTE)	5,3 KM NAAR BIBLIOTHEEK
				IN 2026 13 MEER MENSEN MET WMO VOORZIENING
7% GESCHIEDEN	32,7% MAAKT ZICH ZORGEN OVER OPVOEDING)	5,3% GEZIN WACHT OP ONDERSTEUNING	29,8% IS VRIJWILLIGER (GEMEENTE = 26,2%)	

ZORG- EN VOORZIENINGEN

64 MENSEN MET HULP BIJ HUISHOUDEN				
12 (1,8%) MENSEN MET WW-UITKERING	26 (3,9%) HUISHOUDENS MET BIJZONDERE BIJSTAND	11 (1,6%) HUISHOUDENS MET VROEG SIGNALERING	16 (2,4%) HUISHOUDENS MET KWIJTSCHELDING	30 (1,9%) MENSEN MET WW-UITKERING

KRACHT & AANTREKKINGSKRACHT

DORPSHUIS NIGTEVECHT	DORPSWINKEL KUNNEN BEHOUDEN (COÖPERATIE) IS VAN ONS!	ACTIEVE & INITIATIEFRIJKE VRIJWILLIGERS: MUZIEKFESTIVAL & SPORT	ORANJE-VERENIGING	GOEDE SOCIALE COHESIE EN SOCIALE CONTROLE
MOOI EN VREDIG DORP MET STAD NABIJ	ACTIEVE KERK	BEHOEFTE EN KANSEN: DUURZAMHEID EN GEZONDE VOEDING	GOEDE SCHOOL	WACHTLIJST VOOR SAMEN ETEN

INWONERS

605

Huishoudens met kinderen

42%

AANDEEL 65-PLUS

17,5%
(2026: 20,5%)

SOCIAAL ECONOMISCHE STATUS



AANDEEL SOCIALE HUUR

7%

SOCIALE SAMENHANG

7,8 ↑
(2018: 6,8)

SOCIALE KRACHT

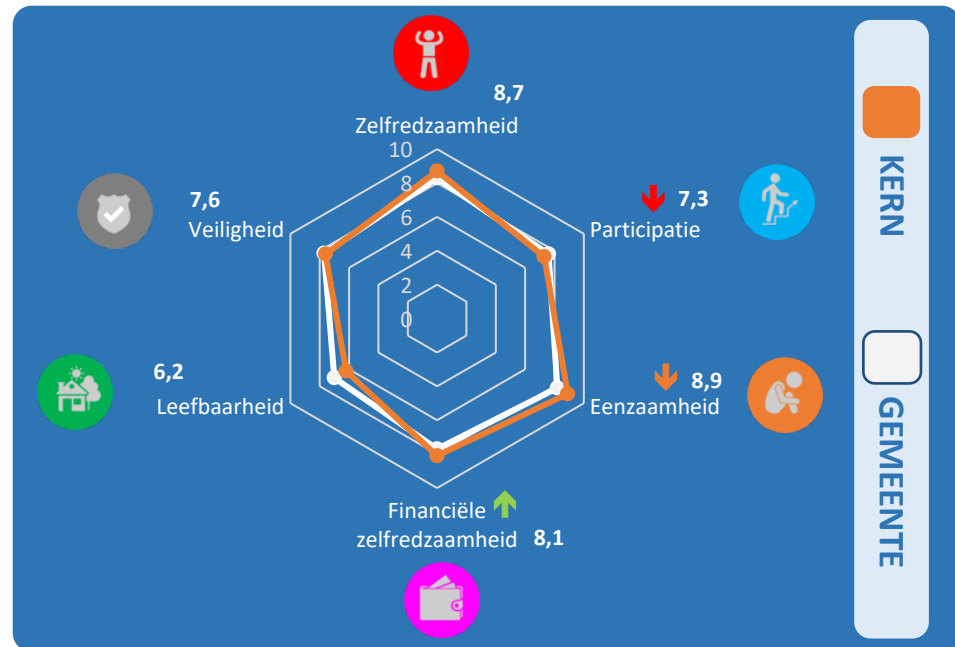
7,6 ↓
(2018: 7,7)

SIGNALLEN INWONERS

HET IS HIER FIJN WONEN: ALLES GAAT GOED EN WE MISSEN NIETS	VOORZIENINGEN Zouden fijn zijn. Ondernemer: een winkel is hier zo failliet	ER ZIJN GEEN VOORZIENINGEN (MAAR BINNEN 2 KM HEB JE ALLES)	BEHOEFTE AAN ONTMOETING MAAR GENOEG INITIATEVEN	ORGANISEER ACTIVITEITEN OP THEMA, NIET OP LEEFTIJD
GEEN OUTREACHENDE BENADERING (JE MOET WÉL KOMEN)	DRIE VEELGEBRUIKTE APP GROEPEN	BEHOUD ONS KARAKTER EN ZET IN OP DUURZAAMHEID	GOEDE BUS VERBINDING	WEINIG TE DOEN VOOR JONGEREN
ZOMER: OVERLAST VAN BOOTJESMENSEN	VERKEER: ONVEILIG DOOR WIELRENNERS			

GEZONDHEID & PROBLEMATIEK

86,4% ERVAART (ZEER) GOEDE GEZONDHEID	41% HEEFT OVERGEWICHT	15,2% ERVAART (ZEER) VEEL STRESS	6% MOEITE MET RONDKOMEN	16,3% GEEFT MANTELZORG
22,2% IS SOCIAAL EENZAAM	5,8% IS (ZEER) ERNSTIG EENZAAM	4% LAAGGELETTERD (GEMEENTE)	2,5 KM NAAR BIBLIOTHEEK	5% GESCEIDEN



ZORG- EN VOORZIENINGEN

12 MENSEN MET HULP BIJ HUISHOUDEN	5 (2,1%) HUISHOUDENS MET BIJZONDERE BIJSTAND	10 (1,6%) MENSEN MET WW-UITKERING		
-----------------------------------	--	-----------------------------------	--	--

KRACHT & AANTREKKINGSKRACHT

33,7% IS VRIJWILLIGER (GEMEENTE = 26,2%)	CULTUUR & HISTORIE	RUST, DORPS EN GROEN KARAKTER	IN 10 MINUTEN IN MAARSSEN OF UTRECHT	GOEDE SCHOLEN IN MAARSSEN (DICHTBIJ)
DORPS-COMMISSIE WEER OP STERKTE	ACTIEVE JEUGD-COMMISSIE	VEEL JONGE GEZINNEN	VOEDSELBOS & ECOWINKEL	GOEDE BUS VERBINDING

INWONERS

1.800

Huishoudens met kinderen

32%

AANDEEL 65-PLUS

19,2%
(2026: 20,1%)

SOCIAAL ECONOMISCHE STATUS



AANDEEL SOCIALE HUUR

5%

SOCIALE SAMENHANG

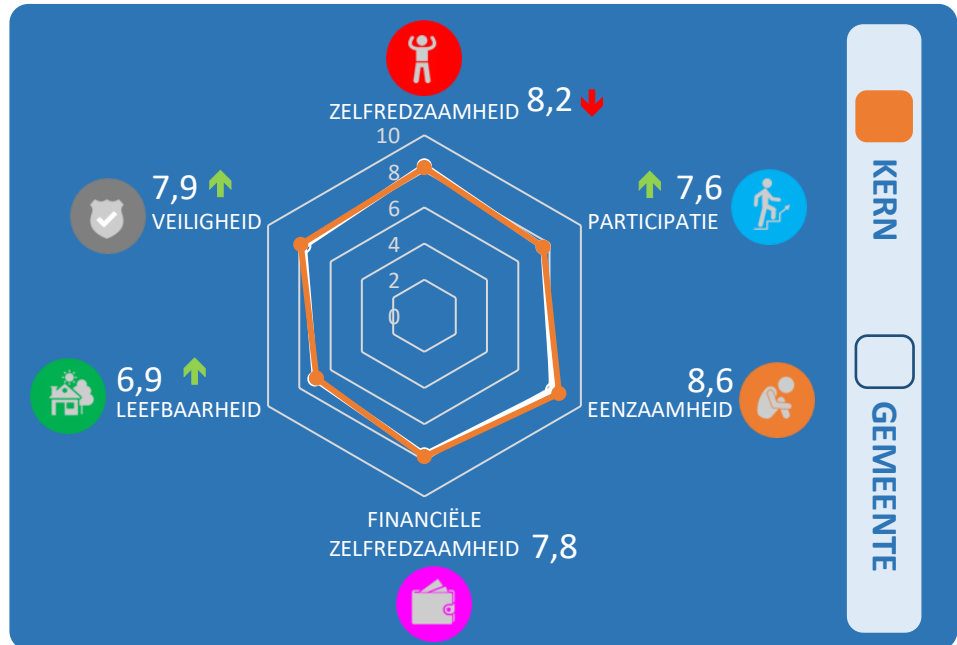
7,6 ↑
(2018: 6,7)

SOCIALE KRACHT

7,7 ↑
(2018: 7,6)

SIGNALLEN INWONERS

HET IS HIER FIJN WONEN: NIET VEEL PROBLEMATIEK	NIEUWKOMERS BINDEN ZICH NIET MET KERN: OP ZICHZELF GERICHT	VOLDOENDE EN DIVERS AANBOD VAN ACTIVITEITEN	WE WILLEN VOLWAARDIG ONDERDEEL ZIJN VAN DE GEMEENTE	GOED CONTACT MET GEBIEDSREGISSEUR MAAR GEMEENTE MOEIZAAM
LANGE TERMIJN VISIE EN INTEGRALE AANPAK NODIG OP VERKEER	OUDEREN KUNNEN NERGENS HEEN: GEEN PASSEND WOONAANBOD	WE MISSEN HET VERZORGINGSHUIS: KUNNEN WE NIET ZOIETS HERUITVINDEN?	ONGEVEER DE HELFT IS KERKELIJK	GEEN STEUN VOOR BOEREN



GEZONDHEID & PROBLEMATIEK

77,3% HEEFT BETEKENISVOL LEVEN	83% ERVAART (ZEER) GOEDE GEZONDHEID	47,1% HEEFT OVERGEWICHT	3,8% ERVAART ONVOLDOENDE REGIE	15,6% ERVAART (ZEER) VEEL STRESS
11,9% MOEITE MET RONDKOMEN	2,4% HEEFT PROBLEMATISCHE SCHULDEN	26,2% IS SOCIAAL EENZAAM	8,1% IS (ZEER) ERNSTIG EENZAAM	9,7% HEEFT GEEN STEUN
14,5% <1 X PER MAAND CONTACT MET BUREN	16,5% GEEFT MANTELZORG	11% HIERVAN IS VOELT ZICH OVERBELAST	4% LAAGGELETERD (GEMEENTE)	4,9 KM NAAR BIBLIOTHEEK
9% GESCHIEDEN	27,5% MAAKT ZICH ZORGEN OVER OPVOEDING)	IN 2026 13 MEER MENSEN MET WMO VOORZIENING		

ZORG- EN VOORZIENINGEN

31 MENSEN MET HULP BIJ HUISHOUDEN	20 (1,1%) MENSEN MET WW-UITKERING			
14 (1,7%) HUISHOUDENS MET BIJZONDERE BIJSTAND	40 (4,7%) HUISHOUDENS MET BIJZONDERE BIJSTAND	5 (0,6%) HUISHOUDENS MET VROEG SIGNALERING	10 (1,2%) HUISHOUDENS MET KWIJTSCHELDING	

KRACHT & AANTREKKINGSKRACHT

RUST, DORPS EN GROEN KARAKTER	STERKE BEWONERS-COMMISSIE	30,2% IS VRIJWILLIGER (GEMEENTE = 26,2%)	ACTIEVE ROL VAN DE KERK	GOEDE SOCIALE COHESIE EN CONTROLE (NIEUWKOMERS UITGEZONDERD)
BESCHERMD NATUURGEBIED				

INWONERS

1.920

Huishoudens met kinderen

38%

AANDEEL 65-PLUS

20,3%
(2026: 18,6%)

SOCIAAL ECONOMISCHE STATUS



AANDEEL SOCIALE HUUR

20%

SOCIALE SAMENHANG

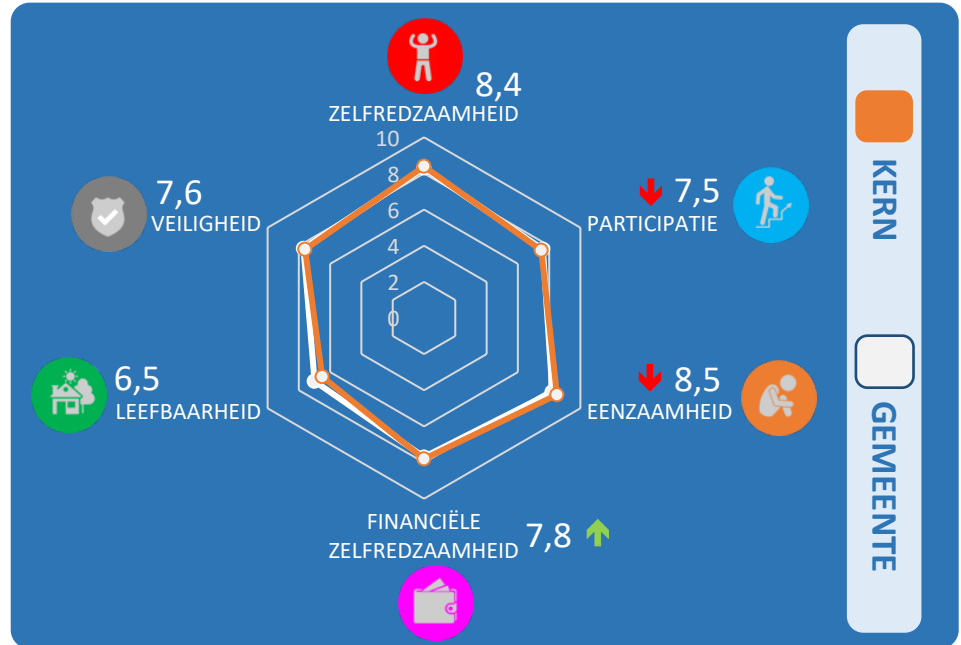
7,1 ↑
(2018: 6,7)

SOCIALE KRACHT

7,6
(2018: 7,6)

SIGNALLEN INWONERS

VREDIG DORP WAAR ALLES GOED GAAT EN WAAR WE ZELF ZAKEN OPPAKKEN.	BEPERKTE VOORZIENINGEN (MAAR DAT WEET JE)	WE MISSEN EEN HUISARTS	VEEL INITIATIEVEN IN DORP EN STRATEN	GEÏSOLEERDE LIGGING EN BEPERKT OPENBAAR VERVOER
NIEUWKOMERS NU IN MEERDERHEID	JONGE (SUCCESVOLLE) GEZINNEN) WEINIG TIJD, WEINIG BINDING EN HOGE PRESTATIEDRUK	NIETS VOOR KIDS VANAF 12 JAAR. 95% NAAR VO HILVERSUM	ONDERSTEUNING NIET ALTIJD BEKEND (BIJV. BUURTBUS) OF TE VER	OUTREACHEND EENZAMEN BENADEREN KAN BETER (ONDSCHAT PROBLEEM)



GEZONDHEID & PROBLEMATIEK

80,5% HEEFT BETEKENISVOL LEVEN	83,7% ERVAART (ZEER) GOEDE GEZONDHEID	44,3% HEEFT OVERGEWICHT	2,9% ERVAART ONVOLDENDE REGIE	15,2% ERVAART (ZEER) VEEL STRESS
10,9% MOEITE MET RONDKOMEN	5,5% HEEFT PROBLEMATISCHE SCHULDEN	24,7% IS SOCIAAL EENZAAM	6,8% IS (ZEER) ERNSTIG EENZAAM	8% HEEFT GEEN STEUN
10,6% <1 X PER MAAND CONTACT MET BUREN	15,5% GEEFT MANTELZORG	8,5% HIERVAN IS VOELT ZICH OVERBELAST	4% LAAGGELETTERD (GEMEENTE)	4 KM NAAR BIBLIOTHEEK
7% GESCHIEDEN	32,7% MAAKT ZICH ZORGEN OVER OPVOEDING)			

ZORG- EN VOORZIENINGEN

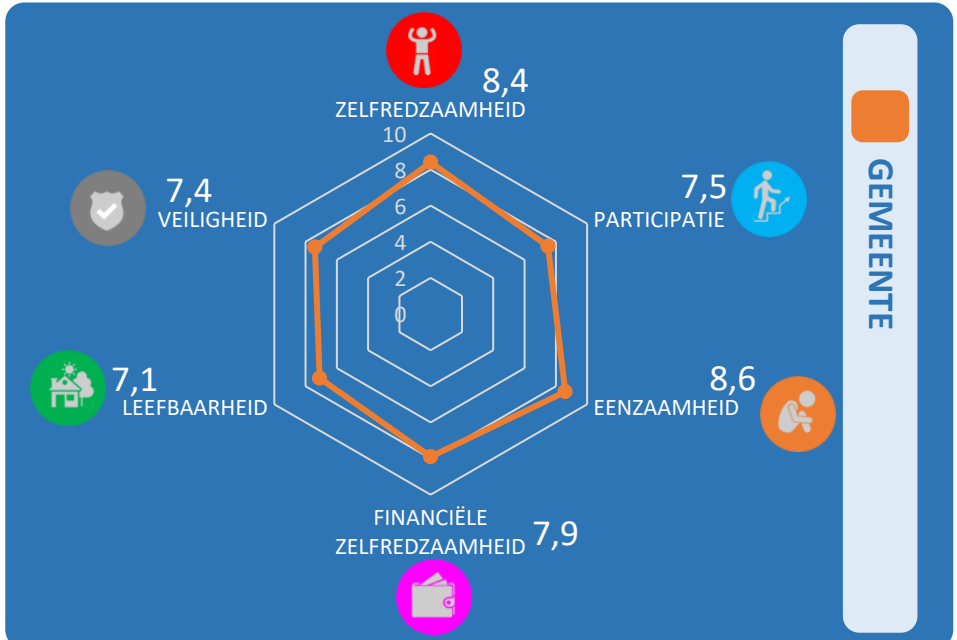
66 MENSEN MET HULP BIJ HUISHOUDEN				
20 (1,1%) MENSEN MET WW-UITKERING	9 (1,1%) HUISHOUDENS MET BIJZONDERE BIJSTAND	36 (4,3%) HUISHOUDENS MET BIJZONDERE BIJSTAND	9 (1,1%) HUISHOUDENS MET VROEG SIGNALERING	14 (1,1%) HUISHOUDENS MET KWIJTSCHELDING

KRACHT & AANTREKKINGSKRACHT

PRACHTIG VREDIG DORP: RUST & DORPS KARAKTER	GOEDE SOCIALE COHESIE EN CONTROLE: IEDEREEN KENT ELKAAR	30,8% IS VRIJWILLIGER (GEMEENTE = 26,2%)	INITIATIEFRIJKE EN ACTIEVE INWONERS	BLUE ZONE INITIATIEF: POSITIEVE GEZONDHEID VANUIT INWONER
HOGE SOCIAAL ECONOMISCHE STATUS	VERBINDENDE EN ONTMOETINGS-FUNCTIE VAN DORPSHUIS	BUURTKAMER GOED BENUTTEN (ZEKER NA NIEUWBOUW)	HISTORISCH ISOLEMENT MAAKT ZELFREDZAAM	

INWONERS 65.240	HUISHOUDENS MET KINDEREN 37%	AANDEEL 65-PLUS 20,9% (2026: 23,4%)	SOCIAAL ECONOMISCHE STATUS laag gemiddeld hoog zeer hoog	AANDEEL SOCIALE HUUR 22%	SOCIALE SAMENHANG 6,7 ↑ (2018: 6,3)	SOCIALE KRACHT 7,6 ↑ (2018: 7,5)
----------------------------------	---	---	---	---	---	--

SIGNALLEN INWONERS



GEZONDHEID & PROBLEMATIEK

76,9% HEEFT BETEKENISVOL LEVEN	80,9% ERVAART (ZEER) GOEDE GEZONDHEID	47,2% HEEFT OVERGEWICHT	8,3% ERVAART ONVOLDOENDE REGIE	16,5% ERVAART (ZEER) VEEL STRESS
11,5% MOEITE MET RONDKOMEN	2,9% HEEFT PROBLEMATISCHE SCHULDEN	27,1% IS SOCIAAL EENZAAM	9,1% IS (ZEER) ERNSTIG EENZAAM	2,2% HEEFT GEEN STEUN
16,3% <1 X PER MAAND CONTACT MET BUREN	15,6% GEEFT MANTELZORG	10,8% HIERVAN IS VOELT ZICH OVERBELAST	4% LAAGGELETTERD (GEMEENTE)	26,2% IS VRIJWILLIGER
8% GESCHIEDEN	37,8% MAAKT ZICH ZORGEN OVER OPVOEDING)	789 MEER MENSEN MET WMO VOORZIENING	576 EXTRA VERPLEEGHUIS PLAATSEN NODIG	313 MEER MENSEN MET PSYCHOGERIATRISCHE PROBLEMATIEK

ZORG- EN VOORZIENINGEN

3.477 MENSEN MET HULP BIJ HUISHOUDEN	830 MENSEN MET WW-UITKERING		
794 HUISHOUDENS IN BIJZONDERE BIJSTAND	1.552 HUISHOUDENS IN BIJZONDERE BIJSTAND	334 HUISHOUDENS MET VROEG SIGNALERING	945 HUISHOUDENS MET KWIJTSCHELDING
	236 (1,0%) HUISHOUDENS MET SCHULDHULP-VRAAG		

KRACHT & AANTREKKINGSKRACHT

Bronnen: Gesprekken met inwoners | Dashboard actuele indicaties, Gemeente Stichtse Vecht, 2023 | Resultaten inwonerspanel Leefomgeving, Gemeente Stichtse Vecht, november/december 2022 | Wonen en Zorg 2020-2040 in de Gemeente Stichtse Vecht, Sinfore, 2022 | Rapport corporatie sector Stichtse Vecht, VNG, 2023 | Gezondheidsmonitor jeugd, GGD regio Utrecht, 2020 | Gezondheidsmonitor volwassenen, GGD regio Utrecht, 2020 | Gezondheidsmonitor 65+, GGD regio Utrecht, 2020 | WMO voorspelmodel, VNG, 2023 | Monitor sociale Kracht, gemeente Stichtse Vecht, 2020 | Nabijheid voorzieningen, CBS, 2019 | NVVK jaarcijfers, gemeente Utrecht, 2023 | QuickScan woningbehoefte 2028-2040, Companen 2021 | <https://buurtatlas.vzinfo.nl/#home> |voor zover beschikbaar, dorpsvisies, -analyses en plannen.