



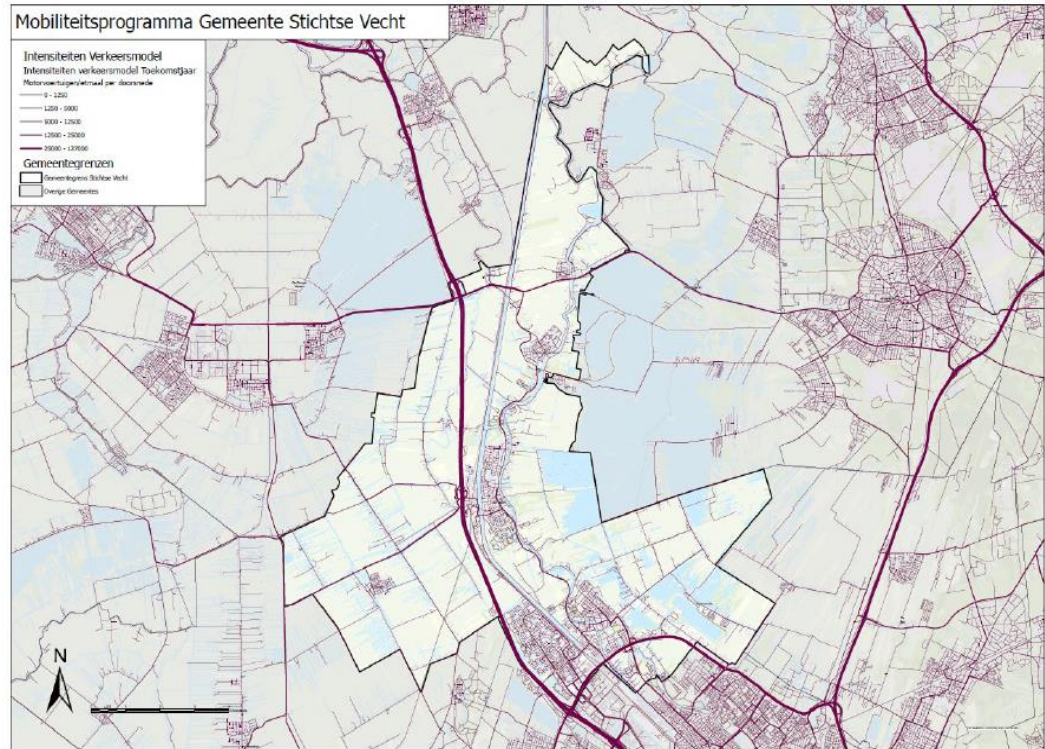
# Mobiliteitsprogramma 2025-2030

## Informatieve commissie 10 december 2024

Door: Pau Tjioe Kho en Lau Bosse

# Inhoud

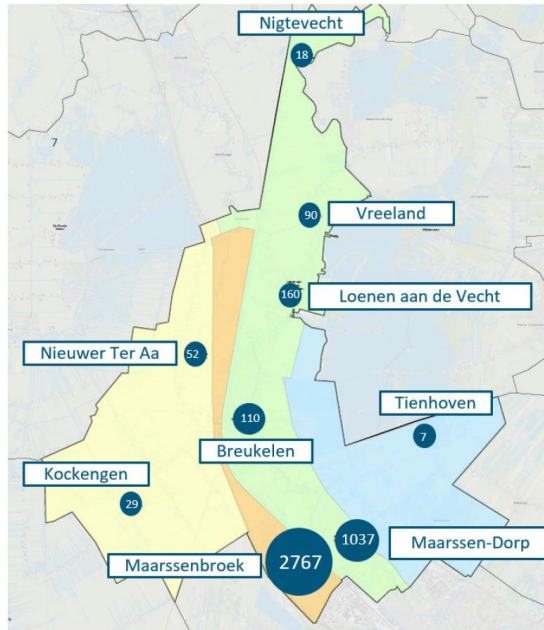
1. Aanleiding
2. Proces
3. Mobiliteitsprogramma
4. Vervolg



# 1. Aanleiding

- Motie 30 september 2020 (120): eind 2020 startnotitie voor een nieuw en te actualiseren GVVP (2013).
- Actueel beleid voeren op het gebied van verkeer en vervoer dat kaders en richting geeft voor de opgaven waar de gemeente nu en de komende jaren voor staat.
- Omgevingsvisie en de Startnotitie zijn basis voor dit mobiliteitsprogramma.

# 1. Aanleiding



Figuur 21 Woningbouwontwikkelingen per kern

	Groei aantal woningen	Banen
<b>U16</b>	105.000-125.000 (2040)	80.000 (2040)
<b>MRA</b>	230.000 (2040)	36.000 (2030)



## 2. Proces - Startnotitie

### Doelen



#### 1. Veiligheid

- We investeren in verkeersveiligheid, waarbij we inzetten op knelpunten. We zetten in op langzamer verkeer en richten onze wegen daar op in.
- We zetten in op het scheiden van verkeersstromen en een consequent verkeersbeeld en bijbehorende consistente verkeersmaatregelen.



#### 3. Toegankelijk voor iedereen

- We zetten ons in voor betaalbaar OV
- We behouden de regio taxi.
- Onze infrastructuur is ook ingericht op het gebruik door mindervaliden.
- OV haltes zijn voor iedereen toegankelijk.



#### 5. Datagedreven

- We hebben (actueel) zicht op intensiteiten en gereden snelheden van motorvoertuigen op onze belangrijkste wegen.
- We simuleren voor in een verkeersmodel de haalbaarheid van aanpassingen (zoals de aanleg van rotondes, VRI's, afslutingen, instellen eenrichtingsverkeer etc.)
- We bekijken in de toekomst hoe we nog beter gebruik kunnen maken van data voor het nemen van onze beslissingen, zoals floating car data.



#### 2. Duurzaam/schoon

- We stimuleren het OV (intensiveren stations), de fiets en elektrisch rijden.
- We staan welwillend tegenover deel-mobiliteit wanneer daar vanuit de markt of bewoners om gevraagd wordt.
- We reduceren luchtverontreiniging en geluidsoverlast.



#### 4. Bereikbaar voor iedereen

- We zorgen dat al onze wegen van goede kwaliteit zijn
- We spannen ons in voor voldoende OV in kleine kernen.
- We zetten ons in voor meer oost-west-verbindingen waarmee we de infrastructuurle barriere (ARK, spoor, A2, hoogspanningsnet) slechten en tweedeling in de gemeente tegengaan.
- We flexibiliseren de parkeernorm voor (hoogstedelijke gebieden en bij transformatie).

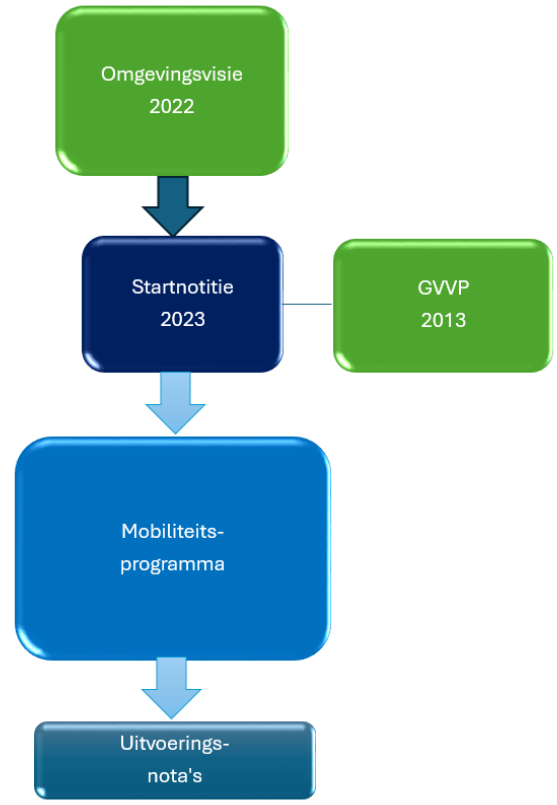


#### 6. Doorstroming

- Inwoners, ondernemers en bezoekers in onze gemeente kunnen gemakkelijk van A naar B, met OV, de auto, op de fiets en lopend.
- We zetten ons in dat rijks- en provinciale wegen in onze gemeente goed doorstromen, waarmee we onrijden voorkomen. Om hier te komen denken we eerder aan verlaging van de snelheid dan verbreding van de weg.
- We geleiden het verkeer waar nodig met bijvoorbeeld VRI's en rotondes.

- Gemeenteraad 20 december 2022
- Context, visie en doelen bepaald
- Uitwerking specifiek beleid of specifieke verkeerssituaties op later moment
- Het Mobiliteitsprogramma is één van de opdrachten van de Omgevingsvisie en is daarmee een vervolgstap. Daarnaast vervangt het mobiliteitsprogramma als het gereed is het GVVP uit 2013.

# PROCESSUSCHEMA



## 2. Proces - Participatie

- Klankbord 31 mei 2023
- Inwonerspanel zomer 2023
- Greep uit de input:
  - Mobiliteitssysteem staat onder druk, veel 'files'.
  - Meer, beter en frequenter OV
  - Meer ruimte voor groen en fiets in openbare ruimte
  - Aandacht voor verkeersveiligheid – hardrijdende auto's
  - Stimuleer het gebruik van de fiets



## 3. Mobiliteitsprogramma

a) Veiligheid

*Een verkeersveiliger Stichtse Vecht*

b) Doorstroming

*Een goed doorstromend mobiliteitsnetwerk in Stichtse Vecht*

c) Toegankelijkheid en Bereikbaarheid

*Alle kernen en voorzieningen zijn toegankelijk en bereikbaar voor iedereen middels goede OV-bereikbaarheid, toegankelijke openbare ruimte en passende parkeermogelijkheden*

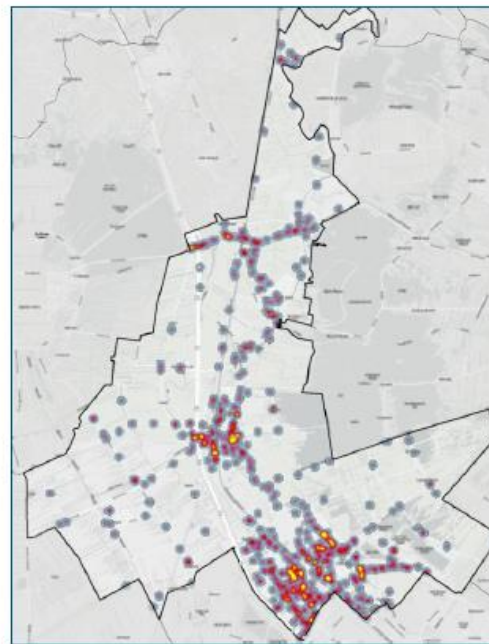
d) Duurzaam/Schoon

*Een duurzaam en schoner gebruik van mobiliteit*

## a) Veiligheid - analyse

2014 – 2021

- 11 dodelijke ongevallen
- 506 letselongevallen
- 1.500 ongevallen met Uitsluitend Materiële Schade
- 585 slachtoffers, waarvan 11 dodelijk gewonden

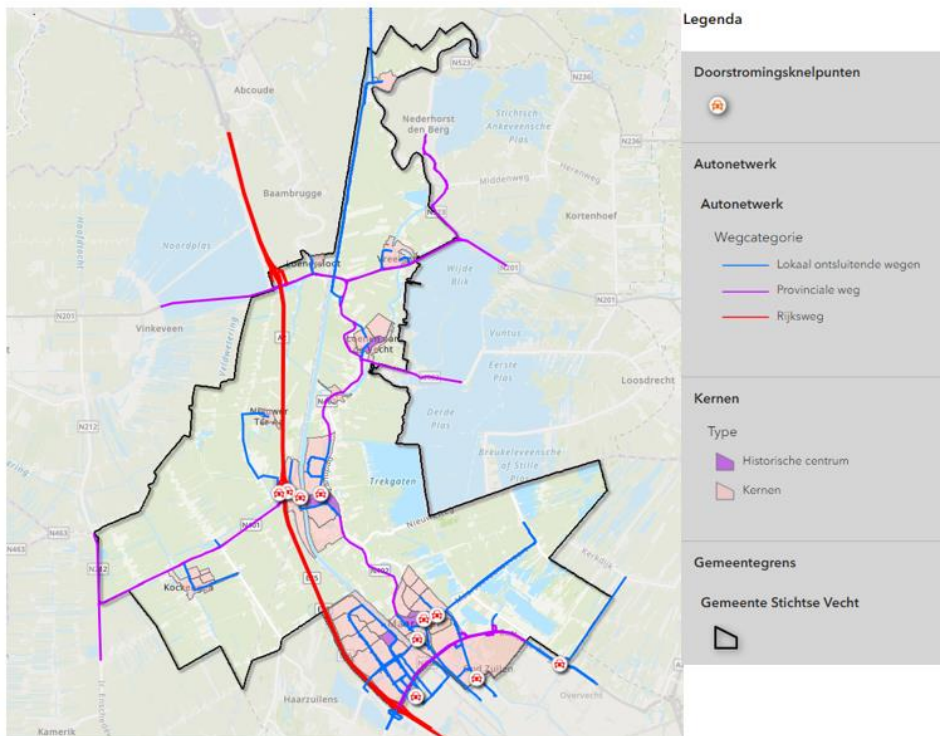


Figuur 4 Heatmap geregistreerde ongevallen

# a) Veiligheid- doelen

	<b>Subdoel</b>	<b>Denkrichting Maatregel</b>	<b>Welke uitvoeringsnota</b>
1	Verminderen verkeersonveilige situaties	Aanpak 10 meest onveilige locaties	- Verkeersveiligheid - Infrastructurele Maatregelen
2	Bewustwording verkeersveiligheid	Campagnes verkeersveiligheid	- Verkeersveiligheid

## b) Doorstroming - analyse



- A2 (met name in zuidelijke richting)
- Kruising Bgm. Waverijnweg – Ruimtweg/Maarssebroeksedijk
- N230 toe- en afrit bij Sluyswijck
- N230 richting Ghandiplein
- N230 toe- en afrit Lageweidseslag
- Dr. Plesmanlaan en Huis ten Boschstraat
- Stationsweg/Broekdijk-West richting rotonde brugoprit
- Afrit A2 Breukelen & N401 oostelijke richting
- Amerlandseweg richting brugoprit.
- De Corridor

Figuur 3 Netwerkaart Stichtse Vecht

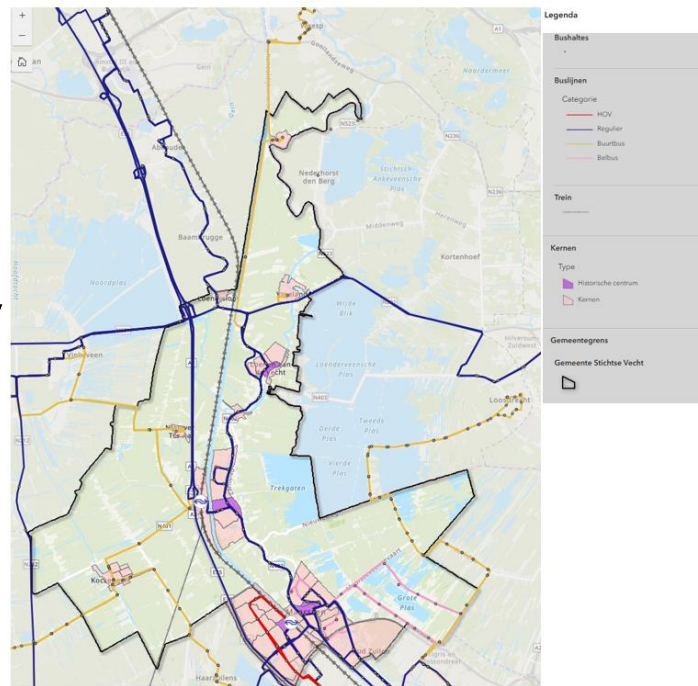
## b) Doorstroming - doelen

	Subdoel	Denkrichting Maatregel	Welke uitvoeringsnota
3	Verminderen congestie problemen	Aanpak 10 meest congestierijke locaties	- Infrastructurale Maatregelen
4	Verbeteren autonetwerk	Aanpak belangrijkste missing links	- Infrastructurale maatregelen



## c) Toegankelijkheid/ Bereikbaarheid - analyse

- Openbaar vervoer
- Provincie Utrecht en Rijk
- Belbussen
- Nieuwe concessies
  - Utrecht Binnen: Transdev
  - Utrecht Buiten: Keolis
  - Dec 2025 - 2035
- Bereikbaarheid kernen



Figuur 4 Openbaarvervoerskaart Stichtse Vecht

## c) Toegankelijkheid/ Bereikbaarheid- analyse

- Parkeernormen huidige en nieuwe wijken
- Blauwe zones voor bereikbaarheid voorzieningen
- Toegankelijke openbare ruimte

Kern	Bezettingsgraad in %
Oud-Zuilen	71
Molenpolder	>100
Tienhoven	>100
Loenersloot	79
Nieuwersluis	98
Nieuwer ter Aa	98
Kockengen	74
Nigtevecht	95
Vreeland	93
Loenen a/d Vecht	76
Breukelen	69
Maarssendorp	74
Maarssebroek	77

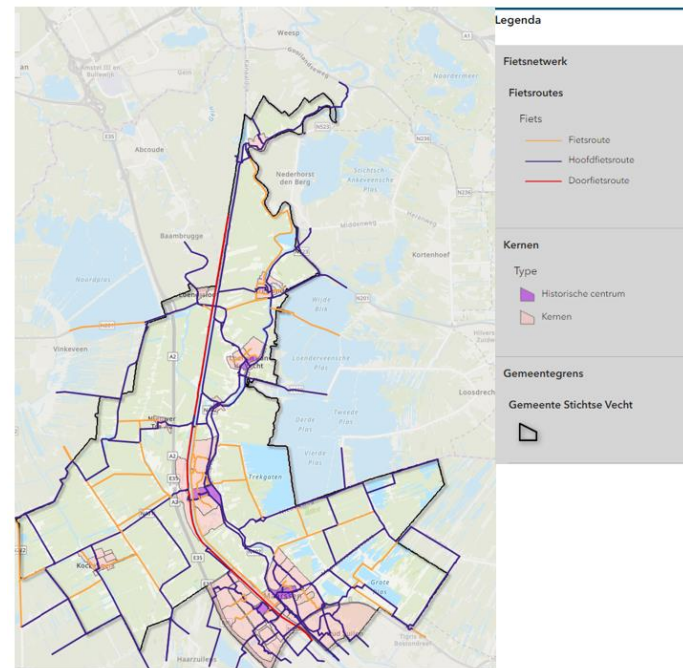
## c) Toegankelijkheid/ Bereikbaarheid - doelen

	Subdoel	Denkrichting Maatregel	Welke uitvoeringsnota
5	Alle bushaltes toegankelijk	Aanpak ontoegankelijke bushaltes komende jaren	- OV
6	Volwaardig OV-netwerk	Inzet op bestendigen en uitbreiden huidig OV, zowel bus als trein	- OV
7	Toegankelijke openbare ruimte	Alle openbare ruimte toegankelijk voor minder validen	- Toegankelijkheid
8	Nieuwe parkeernormen bij nieuwbouwwijken	Vaststellen parkeernormen, mogelijk per kern	- Parkeren
9	Parkeren in bestaande wijken	Bepalen acceptabele bezettingsgraad.	- Parkeren
10	Parkeerregime voorzieningen	Actualiseren blauwe zones Parkeerbeleid rondom basisscholen	- Parkeren



- Fietsnetwerk Stichtse Vecht
- Ook recreatief netwerk
- Aandacht voor routes en parkeren

## d) Duurzaam/ schoon - analyse



Figuur 5 Fietsnetwerkaart Stichtse Vecht

## d) Duurzaam/ Schoon - analyse

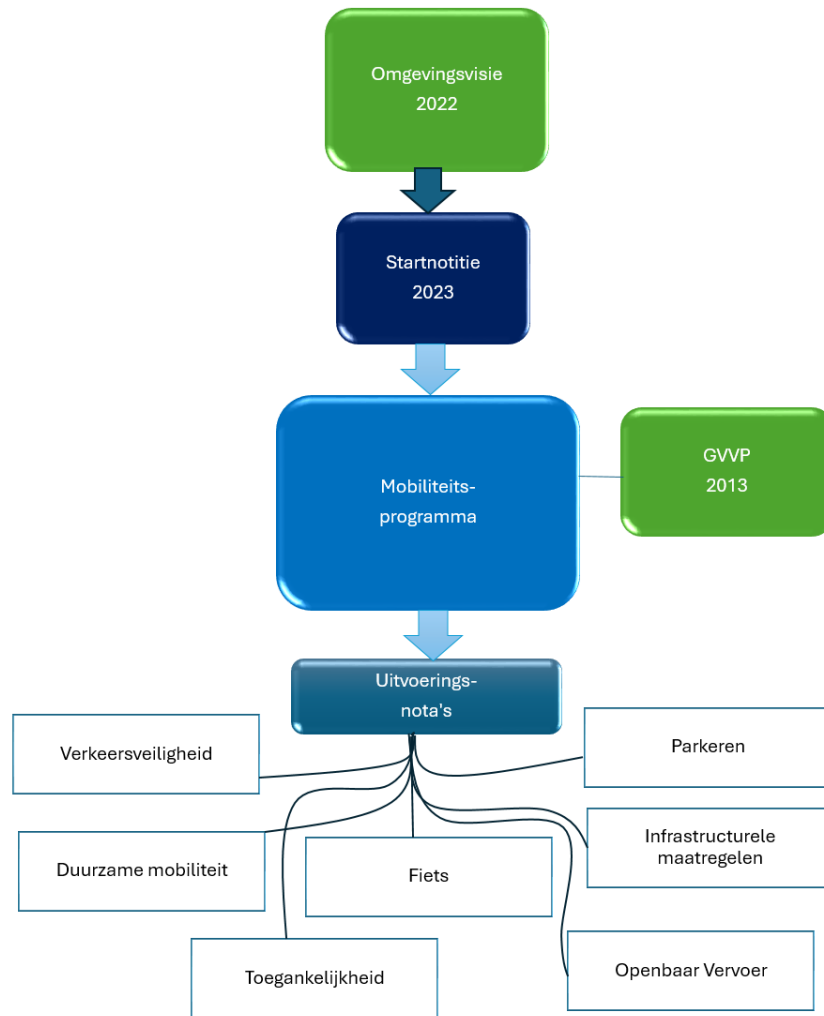
- Laadpalen
- Deelmobiliteit - pilots

TIER

Kern	Aantal Laadpalen
Breukelen	33
Kockengen	6
Loenen aan de Vecht	11
Loenersloot	3
Maarsse	93
Nigtevecht	3
Tienhoven	3
Oud-Zuilen	2
Vreeland	6
Nieuwer ter Aa	1
Nieuwersluis	1
Totaal Stichtse Vecht	162

## d) Duurzaam/ Schoon - doelen

	Subdoel	Denkrichting Maatregel	Welke uitvoeringsnota
11	Vergroting aantal laadplekken	Toevoegen aantal laadpalen per jaar.	- Duurzame Mobiliteit
12	Uitrollen deelmobiliteit in grote kernen	Vergroten netwerk Maarssen/Opzetten netwerk Breukelen, mogelijk middels regionale pilot	- Duurzame Mobiliteit
13	Stimuleren gebruik Fiets	Campagne Doortrappen, fietsexamen basisscholen	- Fiets
14	Verbeteren netwerk Fiets	Aanpassen Missing Links netwerk kaart fiets, verbeteren huidige fietsnetwerk	- Fiets - Infrastructurele Maatregelen



Nota	Beschrijving	Subdoelen	Planning
<b>Verkeersveiligheid</b>	Bevat maatregelen om de verkeersveiligheid te verbeteren. Dit doen we zowel met campagnes en educatie als met infrastructurele maatregelen.	1, 2	Q1 2025
<b>Fiets</b>	Bevat maatregelen om fietsgebruik te stimuleren. Dit doen we op basis van het verbeteren infrastructuur (verbeteren fietsnetwerk) en campagnes en educatie	5,6	Q2 2025
<b>Infrastructurele maatregelen</b>	Bevat alle infrastructurele maatregelen, gekoppeld aan een investeringsagenda voor de komende jaren. Ziet op het verbeteren van het fietsnetwerk, de doorstroming en verkeersveiligheid. Wordt gekoppeld aan Uitvoeringsnota Fiets en Verkeersveiligheid	1,6,10,11	Q2 2025
<b>Duurzame Mobiliteit</b>	Bevat beleid maatregelen over Deelmobiliteit en laadinfrastructuur.	3,4	Q3 2025
<b>Openbaar Vervoer</b>	Bevat met name lobbymaatregelen voor het verbeteren van het OV in onze gemeente. Ook zetten we	7,8	Q1 2025
<b>Toegankelijkheid</b>	Bevat maatregelen om wandelen te stimuleren en de openbare ruime toegankelijker te maken.	9	Q4 2025
<b>Parkeren</b>	Bevat afspraken over parkeernormen in bestaande en nieuwe woonwijken. Geeft tevens inzicht in bijzondere locaties waar een apart parkeerregime voor wordt opgesteld	12,13,14	Q4 2025