

# Presentatie

# Kernfoto's & verdere proces

*Sosja Rooijmans & Jeffrey de Campos Cardoso*



# Agenda

- 19 september eerdere informatieve commissie
  - Input leveren op kernfoto's
- 23 januari
  - Presentatie definitieve kernfoto's
  - Verdere proces

# Planleiding proces

- Wat betekent visie/beleid in de praktijk
- Toename van de vraag → prioritering nodig
- Niet vanuit 1 thema
- Integraal prioriteren en keuzes maken

## Proces kernfoto's



<b>INWONERS</b> <b>65.732</b> <small>OP 21-04-2022</small>	<b>Huishoudens met kinderen</b> <b>36,5%</b> <small>WELNUTTEREN: 40% TOEKOMST: 35%</small>	<b>AANDEEL 65-PLUS</b> <b>20,6%</b> <small>100000+ 22,0% 100000- 22,0% 100000- 22,0% 100000- 22,0%</small>	<b>SOCIAAL-ECONOMISCHE STATUS</b> <small>0,18</small> 	<b>WONING EIGENDOM</b> <b>22%</b> <small>WONING EIGENDOM 22% SOCIALE HUUR 8,2%</small>	<b>Huishoudens laag inkomen</b> <b>8,2%</b> <small>TOT 1,000 € VOOR SOCIAAL MINIMUM</small>	<b>SOCIALE KRACHT</b> <b>7,6 (L.S.)</b> <small>100000+ 7,6 100000- 7,6 100000- 7,6 100000- 7,6</small>
--	--	--	--	--	---	--

Basiscijfers  
bevolkingsopbouw

**SIGNALLEN INWONERS**

 <p><b>HET IS NIET EEN BUREAU-AFET VREE PROBLEEM</b></p>	 <p><b>VERBODT AAN WAGENS VOOR 8-18 JONGEREN</b></p>	 <p><b>OPTE VERVALLEN TUSSEN DE KENNEN WISSEN</b></p>	 <p><b>VEEL MEER INNOVATIEVE WERK EN STAD, ZONDER OP DOEL</b></p>	 <p><b>ALERE GEMIDDELDE SPEDITE WAGENS EN BUREAU</b></p>
 <p><b>JONGER EN OVERBLAASDE MAATLEGGING</b></p>	 <p><b>NIET EN VERVALLEN TUSSEN DE KENNEN WISSEN</b></p>	 <p><b>VEEL EN VERVALLEN TUSSEN DE KENNEN WISSEN</b></p>	 <p><b>VEEL EN VERVALLEN TUSSEN DE KENNEN WISSEN</b></p>	 <p><b>VEEL EN VERVALLEN TUSSEN DE KENNEN WISSEN</b></p>



**GEZONDHEID & PROBLEMATIEK**

<b>72%</b> <small>70%</small> <b>BRUWART ORANJE-RODE VERBODEN</b>	<b>92%</b> <small>90%</small> <b>OPTE VERVALLEN TUSSEN DE KENNEN WISSEN</b>	<b>19%</b> <small>20%</small> <b>BRUWART LITTERE</b>	<b>13%</b> <small>15%</small> <b>ALERE GEMIDDELDE SPEDITE WAGENS EN BUREAU</b>
<b>37,8%</b> <small>35%</small> <b>BRUWART ORANJE-RODE VERBODEN</b>	<b>16%</b> <small>18%</small> <b>OPTE VERVALLEN TUSSEN DE KENNEN WISSEN</b>	<b>6%</b> <small>8%</small> <b>ALERE GEMIDDELDE SPEDITE WAGENS EN BUREAU</b>	<b>16%</b> <small>15%</small> <b>BRUWART LITTERE</b>
<b>16%</b> <small>15%</small> <b>OPTE VERVALLEN TUSSEN DE KENNEN WISSEN</b>	<b>46%</b> <small>45%</small> <b>BRUWART ORANJE-RODE VERBODEN</b>	<b>40%</b> <small>42%</small> <b>ALERE GEMIDDELDE SPEDITE WAGENS EN BUREAU</b>	<b>70,5%</b> <small>70%</small> <b>BRUWART ORANJE-RODE VERBODEN</b>
<b>9,9%</b> <small>10%</small> <b>OPTE VERVALLEN TUSSEN DE KENNEN WISSEN</b>	<b>13%</b> <small>12%</small> <b>BRUWART ORANJE-RODE VERBODEN</b>	<b>26,0%</b> <small>25%</small> <b>ALERE GEMIDDELDE SPEDITE WAGENS EN BUREAU</b>	<b>15%</b> <small>16%</small> <b>OPTE VERVALLEN TUSSEN DE KENNEN WISSEN</b>

**ZORG- EN VOORZIENINGEN**

<b>640</b> <small>650</small> <b>WONEN MET WERK-OF STUDIE-VERBODEN</b>	<b>780</b> <small>790</small> <b>WONEN MET WERK-OF STUDIE-VERBODEN</b>	<b>2.170</b> <small>2.180</small> <b>WONEN MET WERK-OF STUDIE-VERBODEN</b>	<b>12.780</b> <small>12.800</small> <b>WONEN MET WERK-OF STUDIE-VERBODEN</b>
<b>1.573</b> <small>1.580</small> <b>WONEN MET WERK-OF STUDIE-VERBODEN</b>	<b>1.233</b> <small>1.240</small> <b>WONEN MET WERK-OF STUDIE-VERBODEN</b>	<b>790</b> <small>800</small> <b>WONEN MET WERK-OF STUDIE-VERBODEN</b>	<b>309</b> <small>310</small> <b>WONEN MET WERK-OF STUDIE-VERBODEN</b>

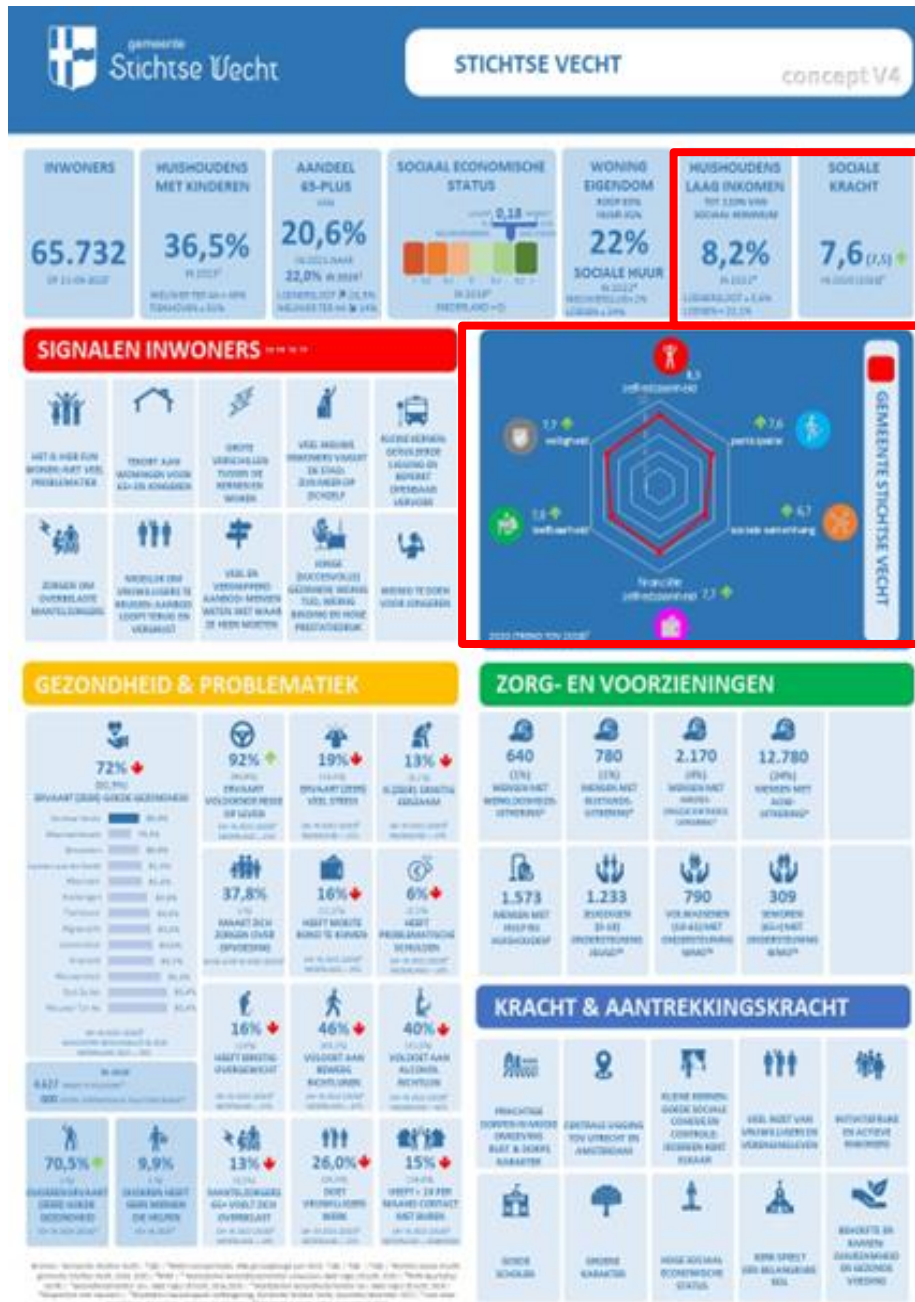
**KRACHT & AANTREKKINGSKRACHT**

 <p><b>FRANCHISE WERK-OF STUDIE-VERBODEN</b></p>	 <p><b>FRANCHISE WERK-OF STUDIE-VERBODEN</b></p>	 <p><b>FRANCHISE WERK-OF STUDIE-VERBODEN</b></p>	 <p><b>FRANCHISE WERK-OF STUDIE-VERBODEN</b></p>	 <p><b>FRANCHISE WERK-OF STUDIE-VERBODEN</b></p>
 <p><b>FRANCHISE WERK-OF STUDIE-VERBODEN</b></p>	 <p><b>FRANCHISE WERK-OF STUDIE-VERBODEN</b></p>	 <p><b>FRANCHISE WERK-OF STUDIE-VERBODEN</b></p>	 <p><b>FRANCHISE WERK-OF STUDIE-VERBODEN</b></p>	 <p><b>FRANCHISE WERK-OF STUDIE-VERBODEN</b></p>

De cijfers zijn gebaseerd op de meest recente beschikbare data. De cijfers zijn gebaseerd op de meest recente beschikbare data. De cijfers zijn gebaseerd op de meest recente beschikbare data.



gemeente  
**Stichtse  
Vecht**



← Sociale  
krachtmonitor  
←

<b>INWONERS</b> 65.732 <small>OP 21-04-2022</small>	<b>HUISHOUDENS MET KINDEREN</b> 36,5% <small>IN 2022*</small> <small>WELKE MET TEN MINSTE EEN TOEGANGEN AAN</small>	<b>AANDEEL 65-PLUS</b> 20,6% <small>IN 2022 NAAR 22,0% IN 2019†</small> <small>IN 2022: 13.077 (20,1%) IN 2019: 13.444 (20,4%)</small>	<b>SOCIAAL-ECONOMISCHE STATUS</b> 0,18 <small>IN 2022</small> <small>IN 2019: 0,17</small>	<b>WONING EIGENDOM</b> 22% <small>SOCIALE HUUR</small> <small>IN 2022*</small> <small>IN 2019: 21,5%</small>	<b>HUISHOUDENS LAAG INKOMEN</b> 8,2% <small>IN 2022*</small> <small>IN 2019: 7,5%</small>	<b>SOCIALE KRACHT</b> 7,6 (L.S.) <small>IN 2022 (L.S.)†</small>
---	--	---	---	--	--	---

**SIGNALLEN INWONERS**

<b>HET IS NIET EEN KEUKEN-PROBLEEM</b>	<b>TROEST AAN WONDEN VOOR KI-EN-KINDEN</b>	<b>DRIFT VERGELIJK TUSSEN DE KEMEN EN WONDEN</b>	<b>VEEL MENSEN WILLEN VERBODEN IN HUIS ZIJN EN OP ZONNEN-OP-SONDER</b>	<b>ALERE KEMEN OEFEN OP DE WEG EN OP DE WEG</b>
<b>ZUNEN OM OVERLADE MAULTJEN</b>	<b>NIET EEN VERBODEN AANDEEL TOEGANGEN AAN VERBODEN</b>	<b>VEEL EN VERBODEN AANDEEL TOEGANGEN AAN VERBODEN</b>	<b>VEEL EN VERBODEN AANDEEL TOEGANGEN AAN VERBODEN</b>	<b>WONDEN VOOR ZUNEN</b>



**GEZONDHEID & PROBLEMATIEK**

<b>72%</b> <small>↑</small> <b>DIJKT DE DRUK VAN DE WONDEN</b>	<b>92%</b> <small>↑</small> <b>WONDEN MET VEEL STRESS</b>	<b>19%</b> <small>↓</small> <b>DIJKT DE DRUK VAN DE WONDEN</b>	<b>13%</b> <small>↓</small> <b>WONDEN MET VEEL STRESS</b>
<b>37,8%</b> <b>WONDEN MET VEEL STRESS</b>	<b>16%</b> <small>↓</small> <b>WONDEN MET VEEL STRESS</b>	<b>6%</b> <small>↓</small> <b>WONDEN MET VEEL STRESS</b>	<b>16%</b> <small>↓</small> <b>WONDEN MET VEEL STRESS</b>
<b>16%</b> <small>↓</small> <b>WONDEN MET VEEL STRESS</b>	<b>46%</b> <small>↓</small> <b>WONDEN MET VEEL STRESS</b>	<b>40%</b> <small>↓</small> <b>WONDEN MET VEEL STRESS</b>	<b>15%</b> <small>↓</small> <b>WONDEN MET VEEL STRESS</b>

**ZORG- EN VOORZIENINGEN**

<b>640</b> <b>WONDEN MET WONDEN</b>	<b>780</b> <b>WONDEN MET WONDEN</b>	<b>2.170</b> <b>WONDEN MET WONDEN</b>	<b>12.780</b> <b>WONDEN MET WONDEN</b>
<b>1.573</b> <b>WONDEN MET WONDEN</b>	<b>1.233</b> <b>WONDEN MET WONDEN</b>	<b>790</b> <b>WONDEN MET WONDEN</b>	<b>309</b> <b>WONDEN MET WONDEN</b>

Data gemeente ←

**KRACHT & AANTREKKINGSKRACHT**

<b>FRANCHISE</b>	<b>FRANCHISE</b>	<b>FRANCHISE</b>	<b>FRANCHISE</b>	<b>FRANCHISE</b>
<b>FRANCHISE</b>	<b>FRANCHISE</b>	<b>FRANCHISE</b>	<b>FRANCHISE</b>	<b>FRANCHISE</b>

De cijfers zijn gebaseerd op de meest recente beschikbare gegevens. De cijfers zijn gebaseerd op de meest recente beschikbare gegevens. De cijfers zijn gebaseerd op de meest recente beschikbare gegevens.



**SIGNALLEN INWONERS**



**GEZONDHEID & PROBLEMATIEK**



**ZORG- EN VOORZIENINGEN**



**KRACHT & AANTREKKINGSKRACHT**



Data uit onderzoeken →





Input uit gesprekken →

### SIGNALEN INWONERS

<b>NIET BIJ HIER EN WERKEN-ARBEIT VREE PROBLEMATIEK</b>	<b>TENDENT AAN WAGNINGEN VOOR KI-EN KIDAGAREN</b>	<b>DRIFT VERVALGLED TUVEN DE KEMEREN WERKEN</b>	<b>VEEL ANWELN WIMMEREN VOORST IN STAD, ZIJN WERK OP BONDEN</b>	<b>ALERE KEMEREN OEFEN STAD WAGNING EN ANWELN OEFEN WERKEN</b>
<b>JUNGEN OM OEFENLADE BAAUW BAAUW</b>	<b>ANWELN OM WERKEN LADE BAAUW BAAUW BAAUW BAAUW BAAUW BAAUW BAAUW</b>	<b>VEEL EN VERVALGLED BAAUW BAAUW BAAUW BAAUW BAAUW BAAUW BAAUW</b>	<b>WERKEN BAAUW BAAUW BAAUW BAAUW BAAUW BAAUW BAAUW BAAUW</b>	<b>WERKEN BAAUW BAAUW BAAUW BAAUW BAAUW BAAUW BAAUW BAAUW</b>



### GEZONDHEID & PROBLEMATIEK

<b>72%+</b> <b>DRIFT AAN GENEZING</b>	<b>92%+</b> <b>DRIFT AAN GENEZING</b>	<b>19%+</b> <b>DRIFT AAN GENEZING</b>	<b>13%+</b> <b>DRIFT AAN GENEZING</b>
<b>37,8%</b> <b>DRIFT AAN GENEZING</b>	<b>16%+</b> <b>DRIFT AAN GENEZING</b>	<b>6%+</b> <b>DRIFT AAN GENEZING</b>	<b>16%+</b> <b>DRIFT AAN GENEZING</b>
<b>16%+</b> <b>DRIFT AAN GENEZING</b>	<b>46%+</b> <b>DRIFT AAN GENEZING</b>	<b>40%+</b> <b>DRIFT AAN GENEZING</b>	<b>70,5%+</b> <b>DRIFT AAN GENEZING</b>

### ZORG- EN VOORZIENINGEN

<b>640</b> <b>WONEN MET WERKEN</b>	<b>780</b> <b>WONEN MET WERKEN</b>	<b>2.170</b> <b>WONEN MET WERKEN</b>	<b>12.780</b> <b>WONEN MET WERKEN</b>
<b>1.573</b> <b>WONEN MET WERKEN</b>	<b>1.233</b> <b>WONEN MET WERKEN</b>	<b>790</b> <b>WONEN MET WERKEN</b>	<b>309</b> <b>WONEN MET WERKEN</b>

### KRACHT & AANTREKKINGSKRACHT

<b>FRANCHISE</b>	<b>FRANCHISE</b>	<b>FRANCHISE</b>	<b>FRANCHISE</b>	<b>FRANCHISE</b>
<b>FRANCHISE</b>	<b>FRANCHISE</b>	<b>FRANCHISE</b>	<b>FRANCHISE</b>	<b>FRANCHISE</b>
<b>FRANCHISE</b>	<b>FRANCHISE</b>	<b>FRANCHISE</b>	<b>FRANCHISE</b>	<b>FRANCHISE</b>

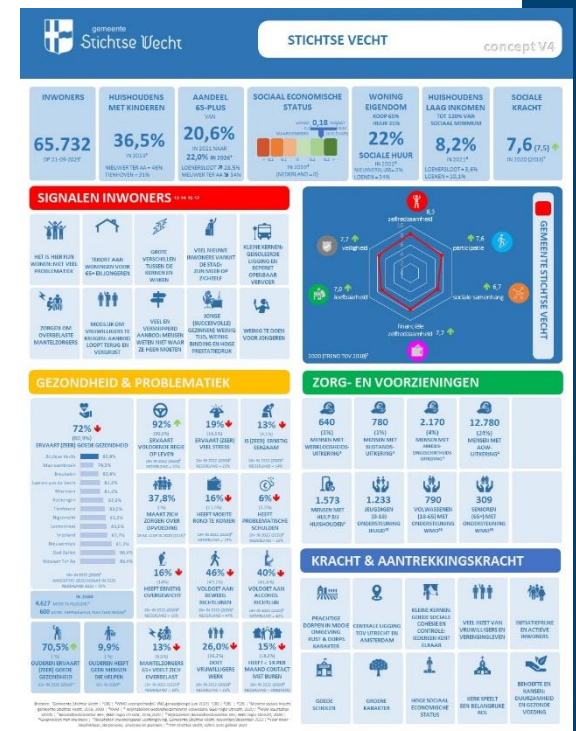
←

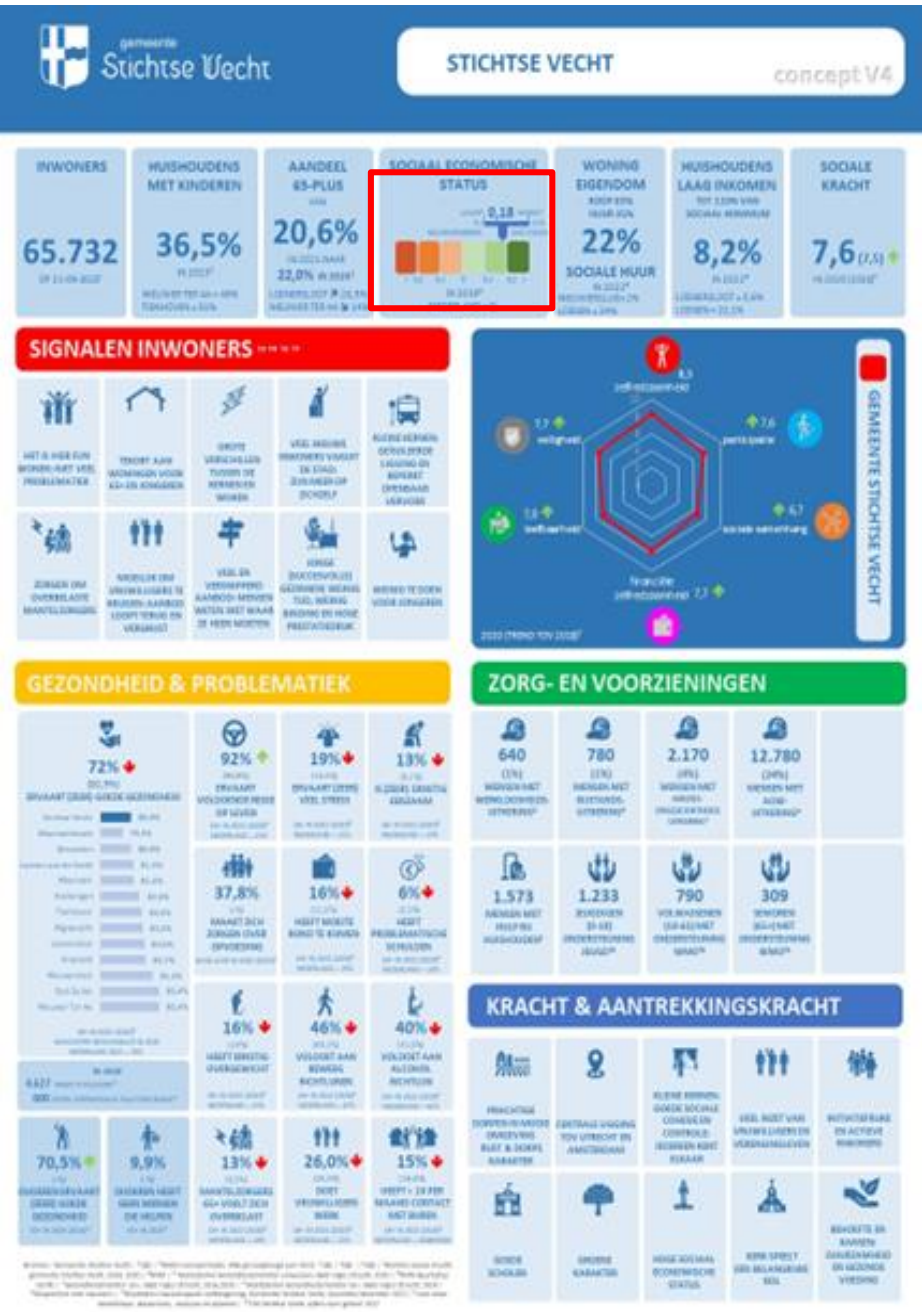
# Kernfoto



## Bijeenkomsten

- Vertegenwoordiging inwoners
- Maatschappelijke partners
- Onderwijs
- Gemeenteraad
- Gemeentelijke organisatie





Spreiding cijfers

# Wat is er veranderd

gemeente **Stichtse Vecht** concept V4



Vergelijking voorgaande jaren toegevoegd

**SIGNALLEN INWONERS**

- LET A HIER EEN WINKEL-REKETS PROBLEEMKETS
- TOEGEVEN WILLEN WILLEN WILLEN
- TOEGEVEN TOEGEVEN TOEGEVEN
- TOEGEVEN TOEGEVEN TOEGEVEN
- TOEGEVEN TOEGEVEN TOEGEVEN
- TOEGEVEN TOEGEVEN TOEGEVEN
- TOEGEVEN TOEGEVEN TOEGEVEN
- TOEGEVEN TOEGEVEN TOEGEVEN



**GEZONDHEID & PROBLEMATIEK**

- 72% (100%)
- 92% (100%)
- 19% (100%)
- 13% (100%)
- 37,8%
- 16%
- 6%
- 16%
- 46%
- 40%
- 70,5%
- 9,9%
- 13%
- 26,0%
- 15%

**ZORG- EN VOORZIENINGEN**

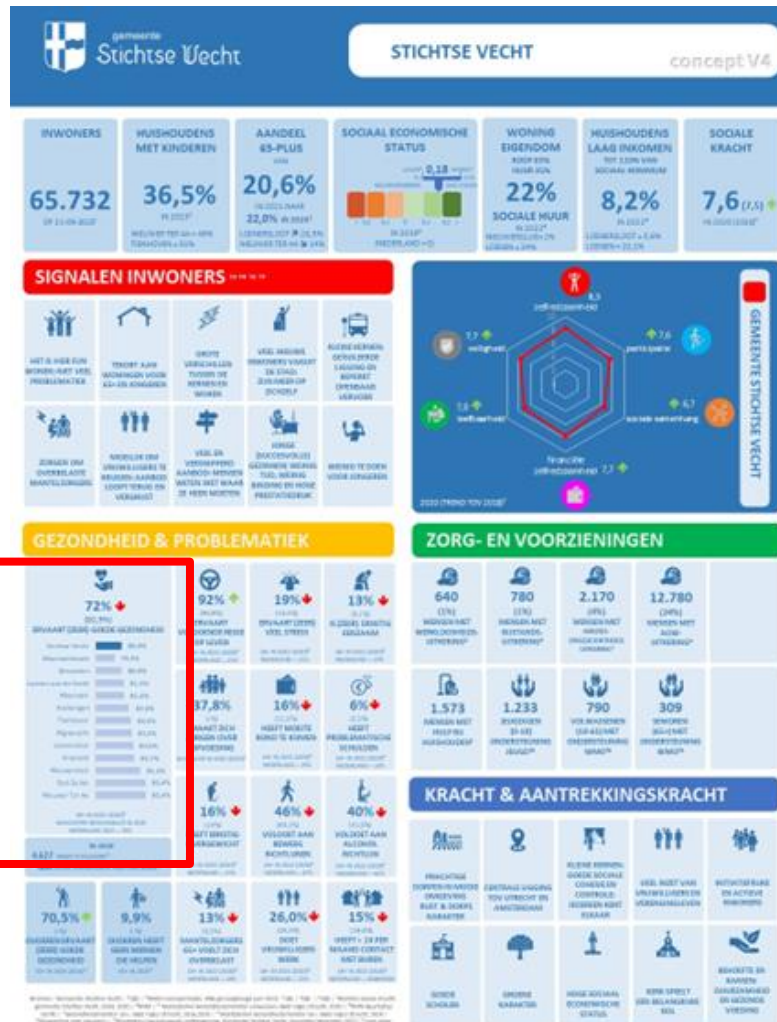
- 640 (1%)
- 780 (1%)
- 2.170 (1%)
- 12.780 (1%)
- 1.573
- 1.233
- 790
- 309

**KRACHT & AANTREKKINGSKRACHT**

- 70,5%
- 9,9%
- 13%
- 26,0%
- 15%

Statistiek, Gemeente Stichtse Vecht, 2022. De informatie is afkomstig van de Gemeente Stichtse Vecht. De informatie is niet gegarandeerd. De informatie is niet gegarandeerd. De informatie is niet gegarandeerd.

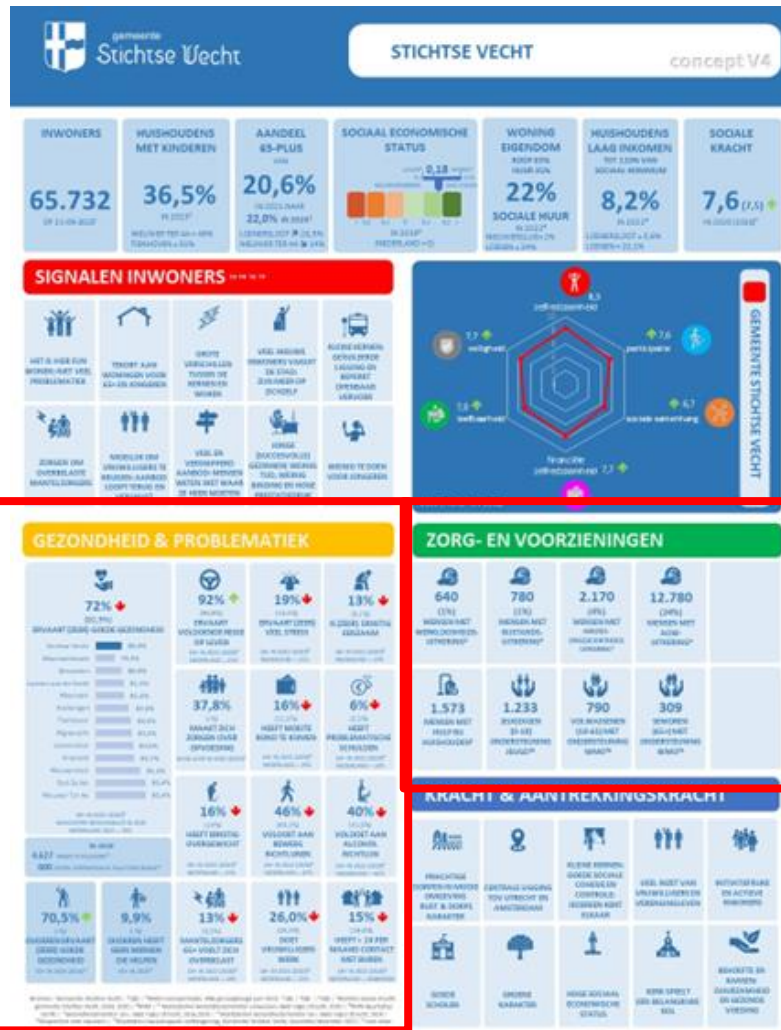
# Wat is er veranderd



Vergelijking tussen wijken toegevoegd



# Wat is er veranderd

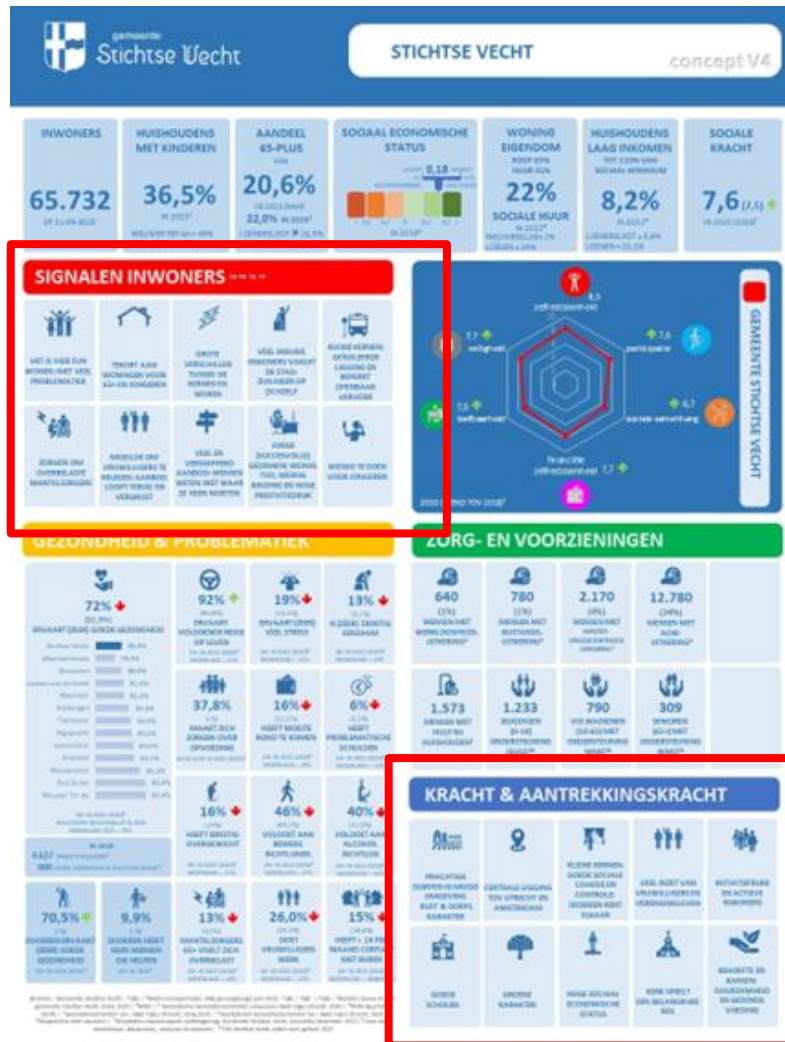


Data toegevoegd of  
verwijderd



# Wat is er veranderd

Signalen  
aangepast/getoetst





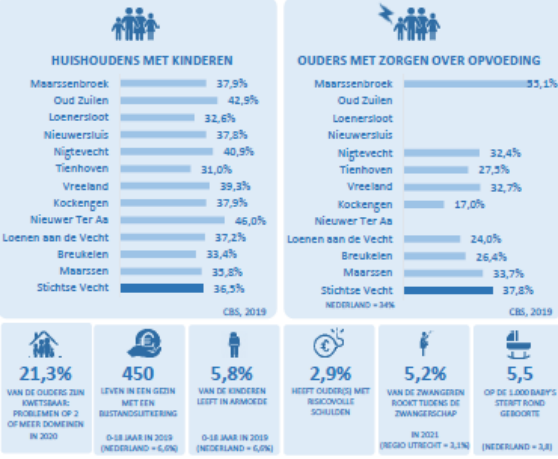
**SIGNALLEN JEUGD**



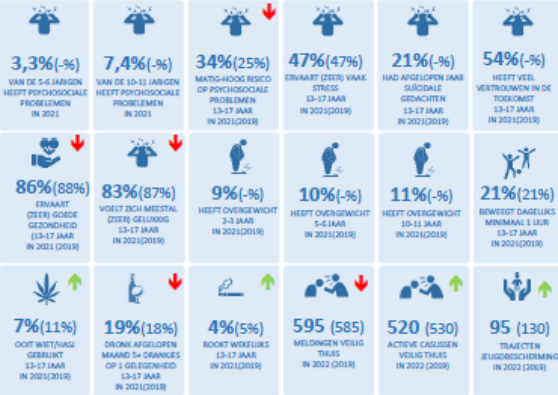
**SIGNALLEN PROFESSIONALS**



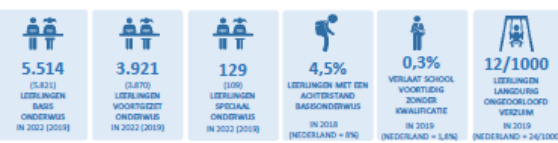
**GEZIN EN LEEFOMSTANDIGHEDEN**



**GEZONDHEID & PROBLEMATIEK**



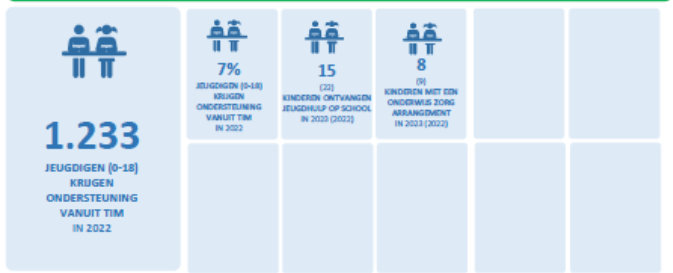
**ONDERWIJS**



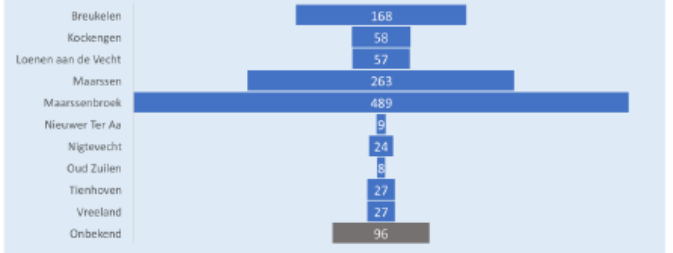
**PREVENTIE**



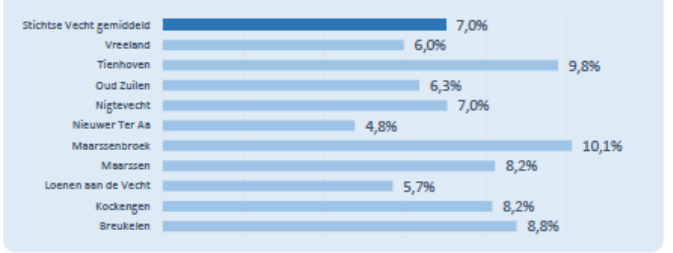
**ZORG- EN VOORZIENINGEN**



**AANTAL JEUGDIGEN MET ONDERSTEUNING VANUIT TIM PER KERN (2022)**



**PERCENTAGE JEUGDIGEN MET ONDERSTEUNING VANUIT TIM TEN OPZICHT VAN TOTAAL PER KERN (2022)**

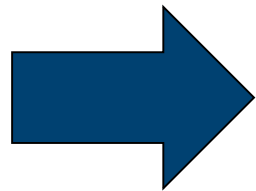




# Het is fijn wonen in Stichtse Vecht

Maar...

...dit beeld is ook vertekend door de grote  
uitersten



Er zijn vijf thema's die  
vragen om verdieping



# Financiële zelfredzaamheid

Waarom?

- In verschillende wijken een aandachtspunt (ook met hoge SES)
- Vaak de basis voor andere problemen (stress, opvoeden, ongezonde leefstijl)

# Vitaal ouder worden

## Waarom?

- Groot percentage ouderen
- Verschillende groepen binnen de kernen (die iets anders nodig hebben)
- Diverse cijfers die kwetsbaarheid laten zien (overbelasting mantelzorg, eenzaamheid, gezonde leefstijl)
- Inwoners niet altijd bewust van de eigen rol en zien het vaak als een woonopgave.



# Sociale cohesie in de kernen

Waarom?

- Ook kernen die een grote samenredzaamheid kennen, staat onder druk.
- Veel nieuwe bewoners bij kernen
- Aantal vrijwilligers neemt alleen maar verder af
- Eenzaamheid



# Opvoeden

## Waarom?

- Hoog percentage ouders dat zich zorgen maakt over de opvoeding.
- Herkenning bij partners & onderwijs
- Stress en Prestatiedruk



# Mentale gezondheid jeugd

Waarom?

- Aantal kinderen met mentale problemen
- Ontbreken van preventieve oplossingen

## Thema

Financiële zelfredzaamheid

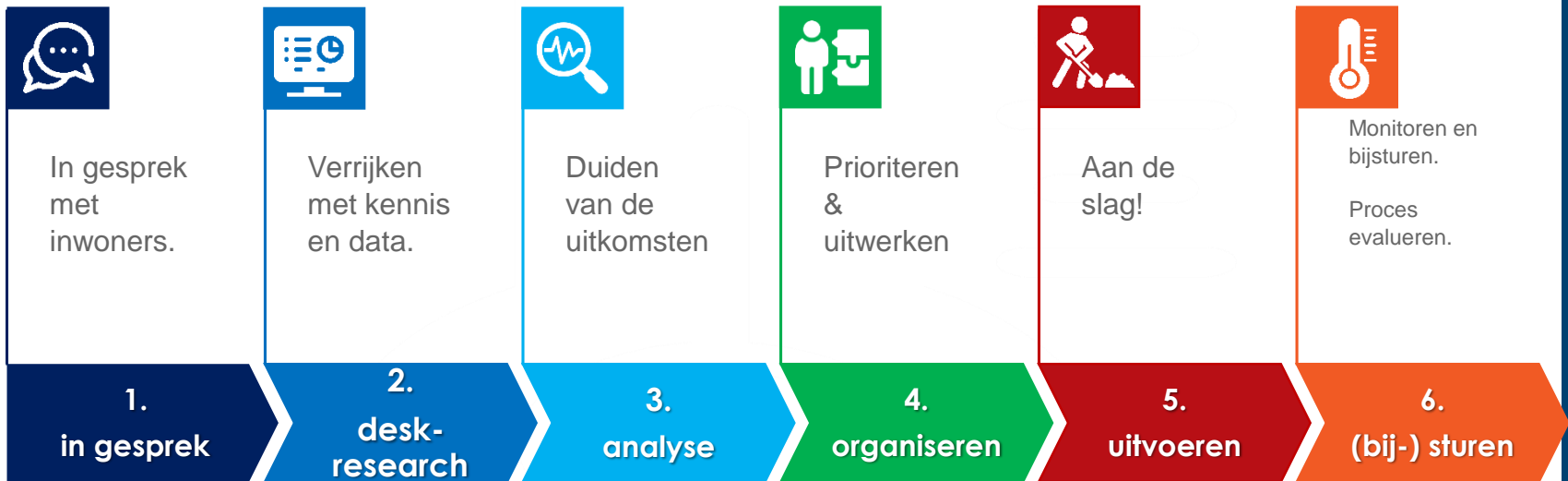
Vitaal ouder worden

Sociale cohesie kernen

Opvoeden

Mentale gezondheid jeugd

## Proces kernfoto's



# Ieder thema een inwonersreis

## 2. Doelgroep bepalen

Op wie gaan we ons richten en waarom?



## 4. Aanbod bepalen

Welk aanbod is waar nodig voor wie en waarom?



## 6. Evalueren

Werkt het zoals we bedacht hadden?



**1. Positionering**  
Wat loopt er al en hoe verhoudt dit zich tot elkaar?



**3. Klantreis opstellen**  
Welk proces doorlopen mensen en wat hebben zij nodig op welk moment?



**5. Beleggen en organiseren**  
Wat staat ons te doen en waar beleggen we dit?



# Hoe verder

- Verdere uitwerking per thema
- Organisaties & collega's wordt uitgenodigd de kernfoto's te gebruiken
- Gesprekken over herhaling proces kernfoto's
- Proces jeugdparticipatie
- Definitieve kernfoto's volgen via de mail



gemeente  
Stichtse  
Wacht

Wragen?