

<b>INWONERS</b> <b>65.732</b> <small>OP 21-09-2023<sup>1</sup></small>	<b>HUISHOUDENS MET KINDEREN</b> <b>36,5%</b> <small>IN 2023<sup>2</sup></small> <small>NIEUWER TER AA = 46% TIENHOVEN = 31%</small>	<b>AANDEEL 65-PLUS</b> <small>VAN</small> <b>20,6%</b> <small>IN 2021 NAAR</small> <b>22,0% IN 2026<sup>3</sup></b> <small>LOENERSLOOT <math>\uparrow</math> 28,5% NIEUWER TER AA <math>\downarrow</math> 14%</small>	<b>SOCIAAL ECONOMISCHE STATUS</b> <small>LAAGST -0,1 HOOGST 0,52</small> <b>0,18</b> <small>MAARSSENBROEK OUD ZUILEN</small> <small>&lt; -0,2 -0,1 0 0,1 0,2 &gt;</small> <small>IN 2019<sup>4</sup></small> <small>(NEDERLAND = 0)</small>	<b>WONING EIGENDOM</b> <small>KOOP 65% HUUR 35%</small> <b>22%</b> <b>SOCIALE HUUR</b> <small>IN 2022<sup>5</sup></small> <small>NIEUWERSLUIJ = 2% LOENEN = 34%</small>	<b>HUISHOUDENS LAAG INKOMEN</b> <small>TOT 120% VAN SOCIAAL MINIMUM</small> <b>8,2%</b> <small>IN 2021<sup>6</sup></small> <small>LOENERSLOOT = 3,6% LOENEN = 10,1%</small>	<b>SOCIALE KRACHT</b> <b>7,6 (7,5) <math>\uparrow</math></b> <small>IN 2020 (2018)<sup>7</sup></small>
--	--	--	---	--	---	--

**SIGNALLEN INWONERS** 13 14 15 17

<p><b>HET IS HIER FIJN WONEN: NIET VEEL PROBLEMATIEK</b></p>	<p><b>TEKORT AAN WONINGEN VOOR 65+ EN JONGEREN</b></p>	<p><b>GROTE VERSCHILLEN TUSSEN DE KERNEN EN WIJKEN</b></p>	<p><b>VEEL NIEUWE INWONERS VANUIT DE STAD: ZIJN MEER OP ZICHZELF</b></p>	<p><b>KLEINE KERNEN: GEÏSOLEERDE LIGGING EN BEPERKT OPENBAAR VERVOER</b></p>
<p><b>ZORGEN OM OVERBELASTE MANTELZORGERS</b></p>	<p><b>MOEILIK OM VRIJWILLIGERS TE KRIJGEN: AANBOD LOOPT TERUG EN VERGRUIST</b></p>	<p><b>VEEL EN VERSNIPPERD AANBOD: MENSEN WETEN NIET WAAR ZE HEEN MOETEN</b></p>	<p><b>JONGE (SUCCESVOLLE) GEZINNEN) WEINIG TIJD, WEINIG BINDING EN HOGE PRESTATIEDRUK</b></p>	<p><b>WEINIG TE DOEN VOOR JONGEREN</b></p>

**GEMEENTE STICHTSE VECHT**

2020 (TREND TOV 2018)<sup>7</sup>

**GEZONDHEID & PROBLEMATIEK**

<p><b>80,9% <math>\uparrow</math></b>  <small>(77,4%)</small>  <b>ERVAART (ZEER) GOEDE GEZONDHEID</b></p> <p>Stichtse Vecht: 80,9%          Maarssebroek: 79,3%          Breukelen: 80,9%          Loenen aan de Vecht: 81,4%          Maarsssen: 81,4%          Kockengen: 82,6%          Tienhoven: 83,0%          Nigtevecht: 83,2%          Loenersloot: 83,6%          Vreeland: 83,7%          Nieuwersluis: 85,2%          Oud Zuilen: 86,4%          Nieuwer Ter Aa: 86,4%</p> <p><small>18+ IN 2022 (2016)<sup>9</sup> NEDERLAND 2022 = 70%</small></p>	<p><b>92% <math>\uparrow</math></b>  <small>(90,9%)</small>  <b>ERVAART VOLDOENDE REGIE OP LEVEN</b></p> <p><small>18+ IN 2022 (2020)<sup>8</sup> NEDERLAND = 21%</small></p>	<p><b>19% <math>\downarrow</math></b>  <small>(16,5%)</small>  <b>ERVAART (ZEER) VEEL STRESS</b></p> <p><small>18+ IN 2022 (2020)<sup>8</sup> NEDERLAND = 21%</small></p>	<p><b>13% <math>\downarrow</math></b>  <small>(9,1%)</small>  <b>IS (ZEER) ERNSTIG EENZAAM</b></p> <p><small>18+ IN 2022 (2020)<sup>8</sup> NEDERLAND = 14%</small></p>
<p><b>37,8% (-)</b>  <b>MAAKT ZICH ZORGEN OVER OPVOEDING</b></p> <p><small>18-64 JAAR IN 2020 (2016)<sup>9</sup></small></p>	<p><b>16% <math>\downarrow</math></b>  <small>(11,5%)</small>  <b>HEEFT MOEITE ROND TE KOMEN</b></p> <p><small>18+ IN 2022 (2020)<sup>8</sup> NEDERLAND = 19%</small></p>	<p><b>6% <math>\downarrow</math></b>  <small>(3,5%)</small>  <b>HEEFT PROBLEMATISCHE SCHULDEN</b></p> <p><small>18+ IN 2022 (2020)<sup>8</sup> NEDERLAND = 19%</small></p>	<p><b>16% <math>\downarrow</math></b>  <small>(14%)</small>  <b>HEEFT ERNSTIG OVERGEWICHT</b></p> <p><small>18+ IN 2022 (2020)<sup>8</sup> NEDERLAND = 16%</small></p>
<p><b>46% <math>\downarrow</math></b>  <small>(49,1%)</small>  <b>VOLDOET AAN BEWEEG RICHTLIJNEN</b></p> <p><small>18+ IN 2022 (2020)<sup>8</sup> NEDERLAND = 47%</small></p>	<p><b>40% <math>\downarrow</math></b>  <small>(41,6%)</small>  <b>VOLDOET AAN ALCOHOL RICHTLIJN</b></p> <p><small>18+ IN 2022 (2020)<sup>8</sup> NEDERLAND = 42%</small></p>	<p><b>70,5% <math>\uparrow</math></b>  <small>(-)</small>  <b>OUDEREN ERVAART (ZEER) GOEDE GEZONDHEID</b></p> <p><small>65+ IN 2020 (2016)<sup>12</sup></small></p>	<p><b>9,9% (-)</b>  <b>OUDEREN HEEFT GEEN MENSEN DIE HELPEN</b></p> <p><small>65+ IN 2020<sup>12</sup></small></p>
<p><b>13% <math>\downarrow</math></b>  <small>(9,5%)</small>  <b>MANTELZORGERS 65+ VOELT ZICH OVERBELAST</b></p> <p><small>18+ IN 2022 (2020)<sup>8</sup> NEDERLAND = 19%</small></p>	<p><b>26,0% <math>\downarrow</math></b>  <small>(26,2%)</small>  <b>DOET VRIJWILLIGERS WERK</b></p> <p><small>18+ IN 2022 (2020)<sup>8</sup> NEDERLAND = 25%</small></p>	<p><b>15% <math>\downarrow</math></b>  <small>(18,6%)</small>  <b>HEEFT &lt; 1X PER MAAND CONTACT MET BUREN</b></p> <p><small>18+ IN 2022 (2020)<sup>8</sup> NEDERLAND = ONBEKEND</small></p>	<p><b>IN 2040</b>  <b>4.627 MEER 75-PLUSERS<sup>11</sup></b>  <b>600 EXTRA VERPLEEGHUIS PLAATSEN NODIG<sup>11</sup></b></p>

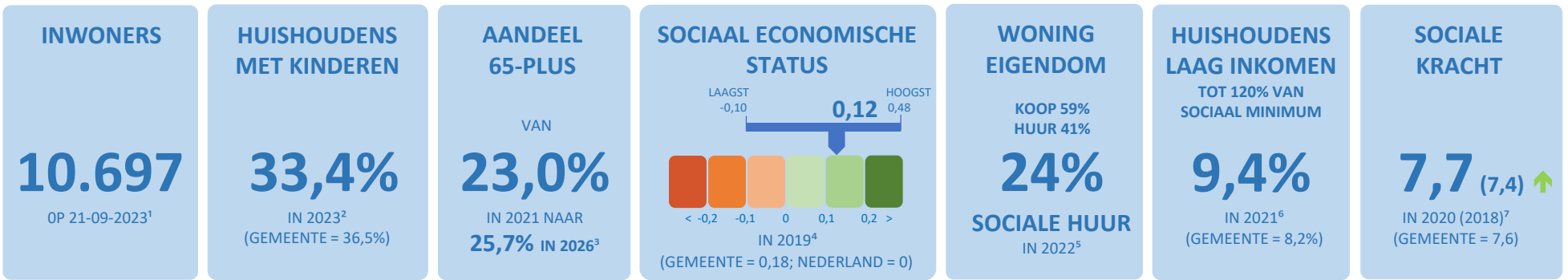
**ZORG- EN VOORZIENINGEN**

<p><b>640 (1%)</b>  <b>MENSEN MET WERKLOOSHEID-UITKERING<sup>4</sup></b></p>	<p><b>780 (1%)</b>  <b>MENSEN MET BIJSTANDS-UITKERING<sup>4</sup></b></p>	<p><b>2.170 (4%)</b>  <b>MENSEN MET ARBEIDS-ONGESCHIKTHEID UITKERING<sup>4</sup></b></p>	<p><b>12.780 (24%)</b>  <b>MENSEN MET AOW-UITKERING<sup>4</sup></b></p>
<p><b>1.573</b>  <b>MENSEN MET HULP BIJ HUISHOUDEN<sup>1</sup></b></p>	<p><b>1.233 (7,0%)</b>  <b>JEUGDIGEN (0-18) ONDERSTEUNING JEUGD<sup>16</sup></b></p>	<p><b>790 (1,4%)</b>  <b>VOLWASSENEN (18-65) MET ONDERSTEUNING WMO<sup>16</sup></b></p>	<p><b>309 (1,4%)</b>  <b>SENIOREN (65+) MET ONDERSTEUNING WMO<sup>16</sup></b></p>
<p><b>334 (-)</b>  <b>HUISHOUDENS IN BEELD MET VROEG-SIGNALERING FINANCIËN<sup>1</sup></b></p>			

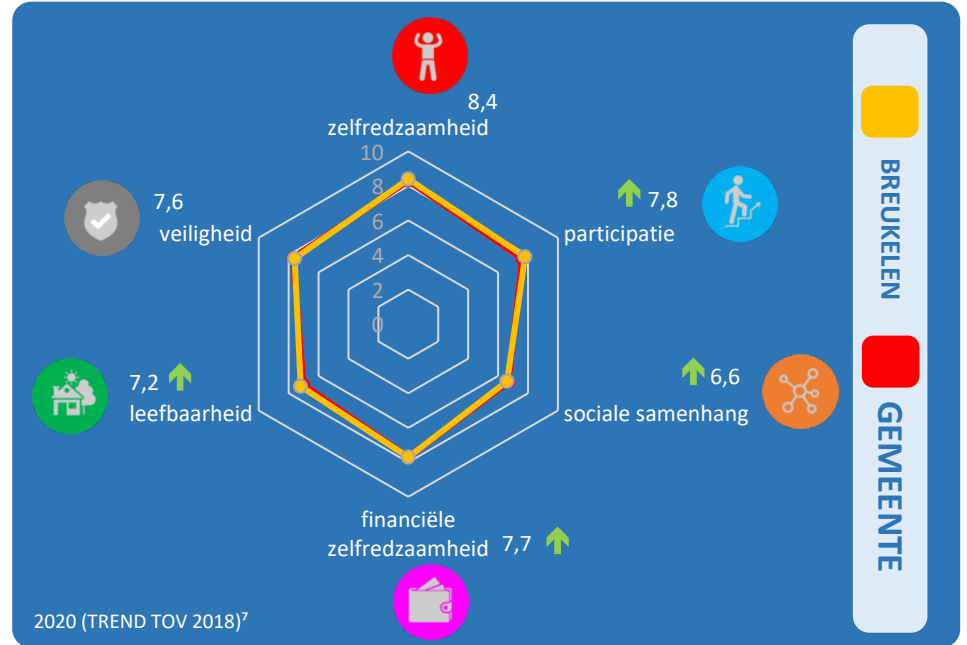
**KRACHT & AANTREKKINGSKRACHT**

<p><b>PRACHTIGE DORPEN IN MOOIE OMGEVING RUST &amp; DORPS KARAKTER</b></p>	<p><b>CENTRALE LIGGING TOV UTRECHT EN AMSTERDAM</b></p>	<p><b>KLEINE KERNEN: GOEDE SOCIALE COHESIE EN CONTROLE: IEDEREEN KENT ELKAAR</b></p>	<p><b>VEEL INZET VAN VRIJWILLIGERS EN VERENGINGLEVEN</b></p>	<p><b>INITIATIEFRIJKE EN ACTIEVE INWONERS</b></p>
<p><b>GOEDE SCHOLEN</b></p>	<p><b>GROENE KARAKTER</b></p>	<p><b>HOGESOCIAAL ECONOMISCHE STATUS</b></p>	<p><b>KERK SPEELT EEN BELANGRIJKE ROL</b></p>	<p><b>BEHOEFTE EN KANSEN: DUURZAMHEID EN GEZONDE VOEDING</b></p>

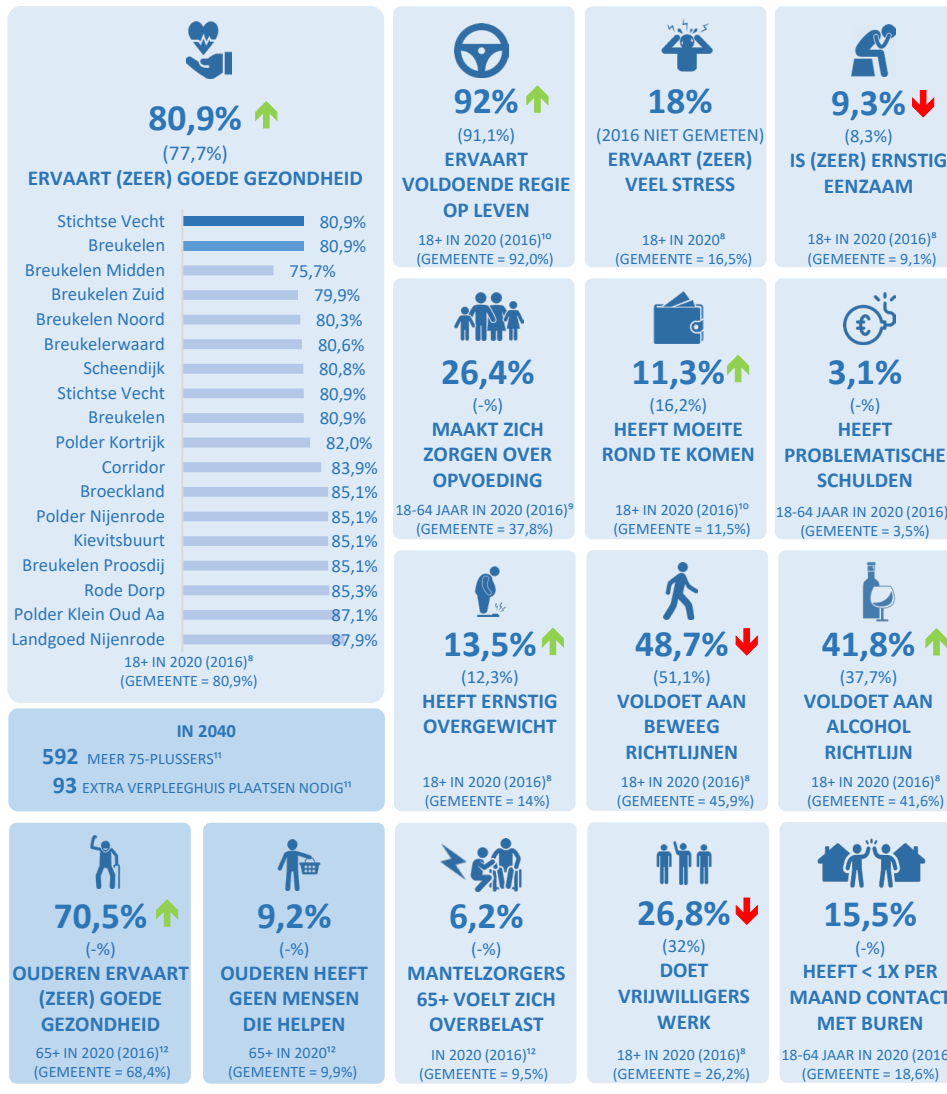
Bronnen: <sup>1</sup>Gemeente Stichtse Vecht | <sup>2</sup>CBS | <sup>3</sup>WMO voorspelmodel, VNG geraadpleegd juni 2023 | <sup>4</sup>CBS | <sup>5</sup>CBS | <sup>6</sup>CBS | <sup>7</sup>Monitor sociale Kracht, gemeente Stichtse Vecht, 2018, 2020 | <sup>8</sup>RIVM | <sup>9</sup>Wijktabellen Gezondheidsmonitor volwassenen, GGD regio Utrecht, 2020 | <sup>10</sup>RIVM Buurtatlas VZinfo | <sup>11</sup>Gezondheidsmonitor 65+, GGD regio Utrecht, 2016, 2020 | <sup>12</sup>Wijktabellen Gezondheidsmonitor 65+, GGD regio Utrecht, 2020 | <sup>13</sup>Gesprekken met inwoners | <sup>14</sup>Resultaten inwonerspanel Leefomgeving, Gemeente Stichtse Vecht, november/december 2022 | <sup>15</sup>voor zover beschikbaar, dorpsvisies, -analyses en plannen | <sup>16</sup>TIM Stichtse Vecht, cijfers over geheel 2022



**SIGNALLEN INWONERS** <sup>13 14 15</sup>



**GEZONDHEID & PROBLEMATIEK**



**ZORG- EN VOORZIENINGEN**



**KRACHT & AANTREKKINGSKRACHT**



Bronnen: <sup>1</sup>Gemeente Stichtse Vecht | <sup>2</sup>CBS | <sup>3</sup>WMO voorspelmodel, VNG geraadpleegd juni 2023 | <sup>4</sup>CBS | <sup>5</sup>CBS | <sup>6</sup>CBS | <sup>7</sup>Monitor sociale Kracht, gemeente Stichtse Vecht, 2018, 2020 | <sup>8</sup>RIVM | <sup>9</sup>Wijktabellen Gezondheidsmonitor volwassenen, GGD regio Utrecht, 2020 | <sup>10</sup>RIVM Buurtatlas VZinfo | <sup>11</sup>Gezondheidsmonitor 65+, GGD regio Utrecht, 2016,2020 | <sup>12</sup>Wijktabellen Gezondheidsmonitor 65+, GGD regio Utrecht, 2020 | <sup>13</sup>Gesprekken met inwoners | <sup>14</sup>Resultaten inwonerspanel Leefomgeving, Gemeente Stichtse Vecht, november/december 2022 | <sup>15</sup>voor zover beschikbaar, dorpsvisies, -analyses en plannen | <sup>16</sup>TIM Stichtse Vecht, cijfers over geheel 2022

**INWONERS**

**3.452**

OP 21-09-2023<sup>1</sup>

**HUISHOUDENS MET KINDEREN**

**37,9%**

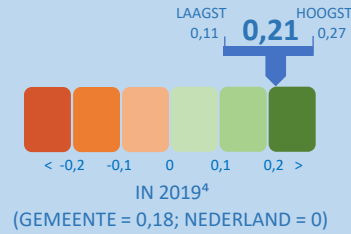
IN 2023<sup>2</sup>  
(GEMEENTE = 36,5%)

**AANDEEL 65-PLUS**

**20,9%**

VAN  
IN 2021 NAAR  
**23,3% IN 2026<sup>3</sup>**

**SOCIAAL ECONOMISCHE STATUS**



**WONING EIGENDOM**

KOOP 68%  
HUUR 32%

**23%**

**SOCIALE HUUR**  
IN 2022<sup>5</sup>

**HUISHOUDENS LAAG INKOMEN**

TOT 120% VAN  
SOCIAAL MINIMUM

**9,1%**

IN 2021<sup>6</sup>  
(GEMEENTE = 8,2%)

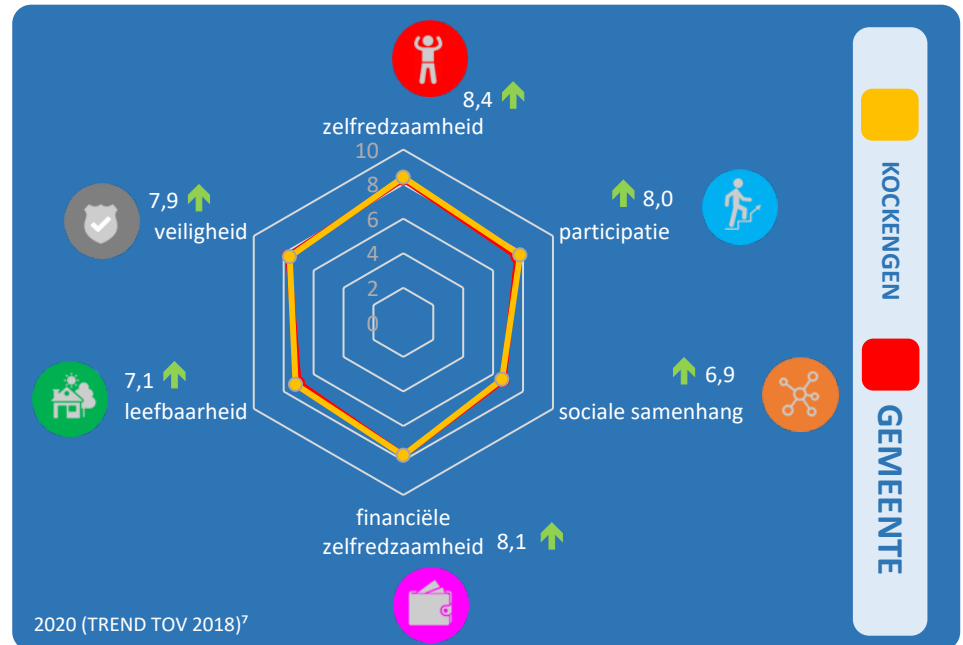
**SOCIALE KRACHT**

**7,9 (7,5) ↑**

IN 2020 (2018)<sup>7</sup>  
(GEMEENTE = 7,6)

**SIGNALLEN INWONERS** 13 14 15

 <b>VOLDOENDE EN GOEDE ZORG-VOORZIENINGEN MAAR WINKELS VERDWIJNEN</b>	 <b>MOEILIK OM VRIJWILLIGERS TE KRIJGEN: AANBOD VERGRUIST</b>	 <b>OPENBAAR VERVOER MINIMAAL</b>	 <b>HUISHOUDELIJKE HULP DUURT ENORM LANG</b>	 <b>VROEGER KENDE JE IEDEREEN, NU VEEL MINDER</b>
 <b>GROOT DEEL IS KERKELIJK (LOOPT TERUG)</b>	 <b>INWONERS ZIJN OP ZICHZELF: ALLEEN BEKENDEN KRIJGEN VERTROUWEN</b>	 <b>ZORGEN OM OVERBELASTE MANTELZORGERS</b>	 <b>GEMEENTE WIL ALLEEN MAAR BEZUINIGEN: WEINIG VERTROUWEN</b>	 <b>WEINIG TE DOEN VOOR JONGEREN</b>



**GEZONDHEID & PROBLEMATIEK**

 <b>82,6% ↑</b> (79,9%) <b>ERVAART (ZEER) GOEDE GEZONDHEID</b>	 <b>92,5% ↑</b> (91,6%) <b>ERVAART VOLDOENDE REGIE OP LEVEN</b>	 <b>14%</b> (2016 NIET GEMETEN) <b>ERVAART (ZEER) VEEL STRESS</b>	 <b>7,9% ↓</b> (7,1%) <b>IS (ZEER) ERNSTIG EENZAAM</b>
 <b>17%</b> (-) <b>MAAKT ZICH ZORGEN OVER OPVOEDING</b>	 <b>8,9% ↑</b> (11,8%) <b>HEEFT MOEITE ROND TE KOMEN</b>	 <b>2,5%</b> (-) <b>HEEFT PROBLEMATISCHE SCHULDEN</b>	
 <b>12,3% ↓</b> (12,1%) <b>HEEFT ERNSTIG OVERGEWICHT</b>	 <b>49,1% ↓</b> (49,9%) <b>VOLDOET AAN BEWEGE RICHTLIJNEN</b>	 <b>40,1% ↑</b> (36,6%) <b>VOLDOET AAN ALCOHOL RICHTLIJN</b>	
 <b>75,9% ↑</b> (-) <b>OUDEREN ERVAART (ZEER) GOEDE GEZONDHEID</b>	 <b>4,3%</b> (-) <b>OUDEREN HEEFT GEEN MENSEN DIE HELPEN</b>	 <b>0%</b> (-) <b>MANTELZORGERS 65+ VOELT ZICH OVERBELAST</b>	 <b>34% ↓</b> (40,4%) <b>DOET VRIJWILLIGERS WERK</b>
 <b>210 MEER 75-PLUSERS<sup>11</sup></b> <b>27 EXTRA VERPLEEGHUIS PLAATSEN NODIG<sup>11</sup></b>			

**ZORG- EN VOORZIENINGEN**

 <b>20 (1%)</b> <b>MENSEN MET WERKLOOSHEIDS-UITKERING<sup>4</sup></b> (GEMEENTE = 1%)	 <b>30 (1%)</b> <b>MENSEN MET BIJSTANDS-UITKERING<sup>4</sup></b> (GEMEENTE = 1%)	 <b>110 (4%)</b> <b>MENSEN MET ARBEIDS-ONGESCHIKTHEIDS-UITKERING<sup>4</sup></b> (GEMEENTE = 4%)	 <b>690 (24%)</b> <b>MENSEN MET AOW-UITKERING<sup>4</sup></b> (GEMEENTE = 24%)
 <b>67</b> <b>MENSEN MET HULP BIJ HUISHOUDEN<sup>1</sup></b>	 <b>58 (8,2%)</b> <b>JEUGDIGEN (0-18) ONDERSTEUNING JEUGD<sup>16</sup></b> (GEMEENTE = 7%)	 <b>42 (2,1%)</b> <b>VOLWASSENEN (18-65) MET ONDERSTEUNING WMO<sup>16</sup></b> (GEMEENTE = 1,4%)	 <b>21 (2,6%)</b> <b>SENIOREN (65+) MET ONDERSTEUNING WMO<sup>16</sup></b> (GEMEENTE = 1,4%)
			 <b>11 (0,8%)</b> <b>HUISHOUDENS IN BEELD MET VROEG-SIGNALERING FINANCIËN<sup>1</sup></b>

**KRACHT & AANTREKKINGSKRACHT**

 <b>VEEL INZET VAN VRIJWILLIGERS</b>	 <b>VEEL JONGE GEZINNEN</b>	 <b>RUST &amp; DORPS KARAKTER</b>	 <b>DREEF</b>	 <b>OVERDORP: FINANCIERING VANUIT ZORGVERZEKERAAR</b>
 <b>GOEDE SOCIALE CONTROLE</b>	 <b>ACTIEVE ROL EN HUISBEZOeken VANUIT DE KERK</b>	 <b>VEEL INITIATIEF VANUIT OVERDORP</b>	 <b>BUITENGEBIED: ZELFVOORZIENEND EN NETWERK (OUDER EN KIND WONEN OP ZELFDE TERREIN)</b>	

Bronnen: <sup>1</sup>Gemeente Stichtse Vecht | <sup>2</sup>CBS | <sup>3</sup>WMO voorspelmodel, VNG geraadpleegd juni 2023 | <sup>4</sup>CBS | <sup>5</sup>CBS | <sup>6</sup>CBS | <sup>7</sup>Monitor sociale Kracht, gemeente Stichtse Vecht, 2018, 2020 | <sup>8</sup>RIVM | <sup>9</sup>Wijktabellen Gezondheidsmonitor volwassenen, GGD regio Utrecht, 2020 | <sup>10</sup>RIVM Buurtatlas VZinfo | <sup>11</sup>Gezondheidsmonitor 65+, GGD regio Utrecht, 2016, 2020 | <sup>12</sup>Wijktabellen Gezondheidsmonitor 65+, GGD regio Utrecht, 2020 | <sup>13</sup>Gesprekken met inwoners | <sup>14</sup>Resultaten inwonerspanel Leefomgeving, Gemeente Stichtse Vecht, november/december 2022 | <sup>15</sup>voor zover beschikbaar, dorpsvisies, -analyses en plannen | <sup>16</sup>TIM Stichtse Vecht, cijfers over geheel 2022



**INWONERS**

**510**

OP 21-09-2023<sup>1</sup>

**HUISHOUDENS MET KINDEREN**

**32,6%**

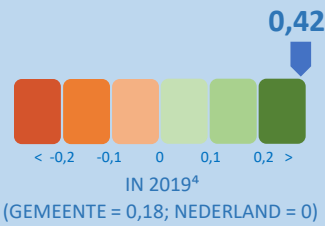
IN 2023<sup>2</sup>  
(GEMEENTE = 36,5%)

**AANDEEL 65-PLUS**

VAN  
**26,8%**

IN 2021 NAAR  
**28,5% IN 2026<sup>3</sup>**

**SOCIAAL ECONOMISCHE STATUS**



**WONING EIGENDOM**

KOOP 86%  
HUUR 14%

**3%**

**SOCIALE HUUR**  
IN 2022<sup>5</sup>

**HUISHOUDENS LAAG INKOMEN**

TOT 120% VAN  
SOCIAAL MINIMUM

**3,6%**

IN 2021<sup>6</sup>  
(GEMEENTE = 8,2%)

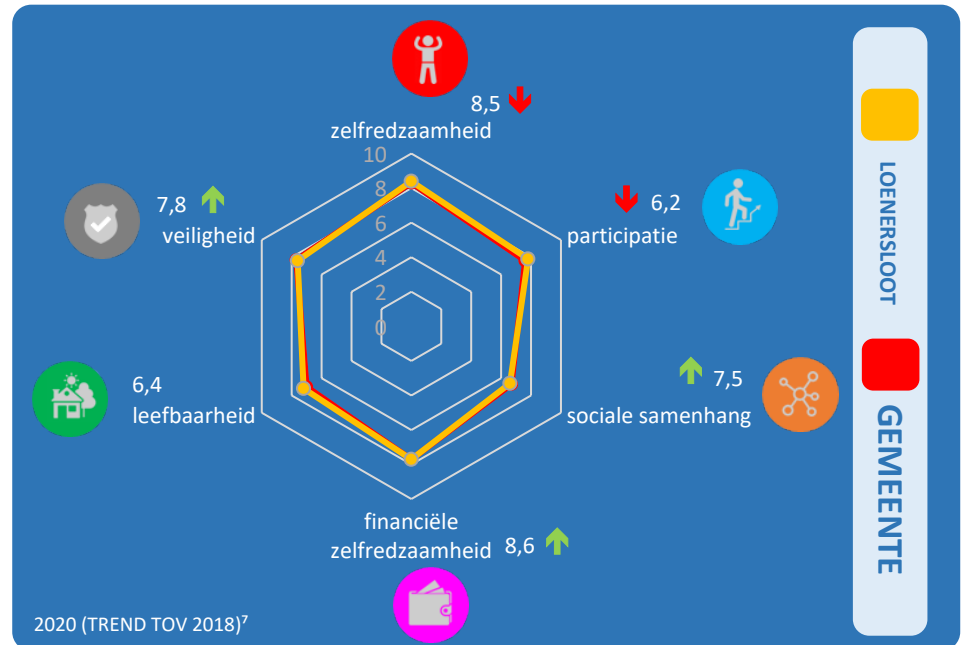
**SOCIALE KRACHT**

**7,5** (7,5)

IN 2020 (2018)<sup>7</sup>  
(GEMEENTE = 7,6)

**SIGNALLEN INWONERS** 13 14 15

 <b>ER ZIJN GEEN VOORZIENINGEN (MAAR DAT WEET IEDEREEN OOK)</b>	 <b>AANDACHT VOOR DIGITALE VAARDIGHEDEN OUDEREN IVM TOEGANG TOT BEZORGDIENSTEN</b>	 <b>INWONERS ZIJN VAN NATURE OP ZICHZELF DUS</b>	 <b>BEHOUD DE REGIO TAXI EN BUS IN VERBAND MET MOBILITEIT EN AFHANKELIJKHEID</b>	 <b>BESCHIKBAARHEID EN ROL VAN DE THUISZORG IS BELANGRIJK IVM SIGNALERENDE FUNCTIE</b>
 <b>2X PER JAAR EEN GEZAMENLIJK INITIATIEF VOOR KWETSBAAREN IS GENOEG</b>	<b>LOENEN</b> <b>STERK GERICHT OP EN AFHANKELIJK VAN LOENEN</b>	 <b>WEINIG BEHOEFTE AAN ACTIVITEITEN</b>	 <b>OVERDAG IS IEDEREEN WEG EN AAN HET WERK</b>	



**GEZONDHEID & PROBLEMATIEK**

 <b>83,6%</b> ↑ (80,7%) <b>ERVAART (ZEER) GOEDE GEZONDHEID</b> 18+ IN 2020 (2016) <sup>8</sup> (GEMEENTE = 80,9%)	 <b>93,4%</b> ↑ (93,3%) <b>ERVAART VOLDOEENDE REGIE OP LEVEN</b> 18+ IN 2020 (2016) <sup>10</sup> (GEMEENTE = 92,0%)	 <b>13%</b> (2016 NIET GEMETEN) <b>ERVAART (ZEER) VEEL STRESS</b> 18+ IN 2020 <sup>8</sup> (GEMEENTE = 16,5%)	 <b>7,1%</b> (6%) <b>IS (ZEER) ERNSTIG EENZAAM</b> 18+ IN 2020 (2016) <sup>8</sup> (GEMEENTE = 9,1%)
 <b>74,2%</b> ↑ (70,4%) <b>OUDEREN ERVAART (ZEER) GOEDE GEZONDHEID</b> 65+ IN 2020 (2016) <sup>12</sup> (GEMEENTE = 68,4%)	 <b>32,6%</b> ↓ (36,6%) <b>DOET VRIJWILLIGERS WERK</b> 18+ IN 2020 (2016) <sup>8</sup> (GEMEENTE = 26,2%)	 <b>8,9%</b> ↑ (9,7%) <b>HEEFT MOEITE ROND TE KOMEN</b> 18+ IN 2020 (2016) <sup>10</sup> (GEMEENTE = 11,5%)	
 <b>11,6%</b> ↓ (11,4%) <b>HEEFT ERNSTIG OVERGEWICHT</b> 18+ IN 2020 (2016) <sup>8</sup> (GEMEENTE = 14%)	 <b>47,9%</b> (47,9%) <b>VOLDOET AAN BEWEGG RICHTLIJNEN</b> 18+ IN 2020 (2016) <sup>8</sup> (GEMEENTE = 45,9%)	 <b>39,6%</b> ↑ (34,1%) <b>VOLDOET AAN ALCOHOL RICHTLIJN</b> 18+ IN 2020 (2016) <sup>8</sup> (GEMEENTE = 41,6%)	

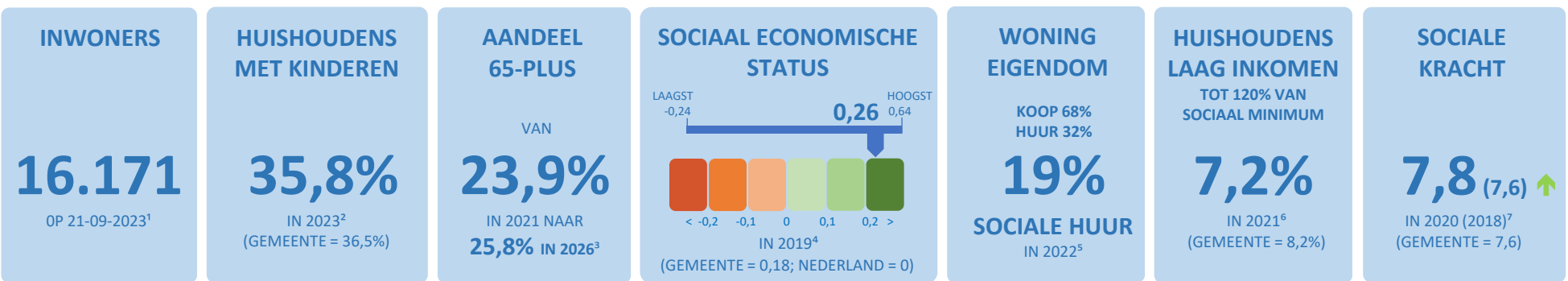
**ZORG- EN VOORZIENINGEN**

 <b>&lt;5</b> (1%) <b>MENSEN MET WERKLOOSHEIDS-UITKERING<sup>4</sup></b> (GEMEENTE = 1%)	 <b>&lt;5</b> (0%) <b>MENSEN MET BIJSTANDS-UITKERING<sup>4</sup></b> (GEMEENTE = 1%)	 <b>10</b> (2%) <b>MENSEN MET ARBEIDS-ONGESCHIKTHEIDS-UITKERING<sup>4</sup></b> (GEMEENTE = 4%)	 <b>120</b> (28%) <b>MENSEN MET AOW-UITKERING<sup>4</sup></b> (GEMEENTE = 24%)
 <b>&lt;5</b> <b>MENSEN MET HULP BIJ HUISHOUDEN<sup>1</sup></b>	 <b>&lt;5</b> (4,7%) <b>JEUGDIGEN (0-18) ONDERSTEUNING JEUGD<sup>16</sup></b> (GEMEENTE = 7%)	 <b>&lt;5</b> (1,0%) <b>VOLWASSENEN (18-65) MET ONDERSTEUNING WMO<sup>16</sup></b> (GEMEENTE = 1,4%)	 <b>&lt;5</b> (0,8%) <b>SENIOREN (65+) MET ONDERSTEUNING WMO<sup>16</sup></b> (GEMEENTE = 1,4%)
	 <b>&lt;5</b> (-%) <b>HUISHOUDENS IN BEELD MET VROEG-SIGNALERING FINANCIËN<sup>1</sup></b>		

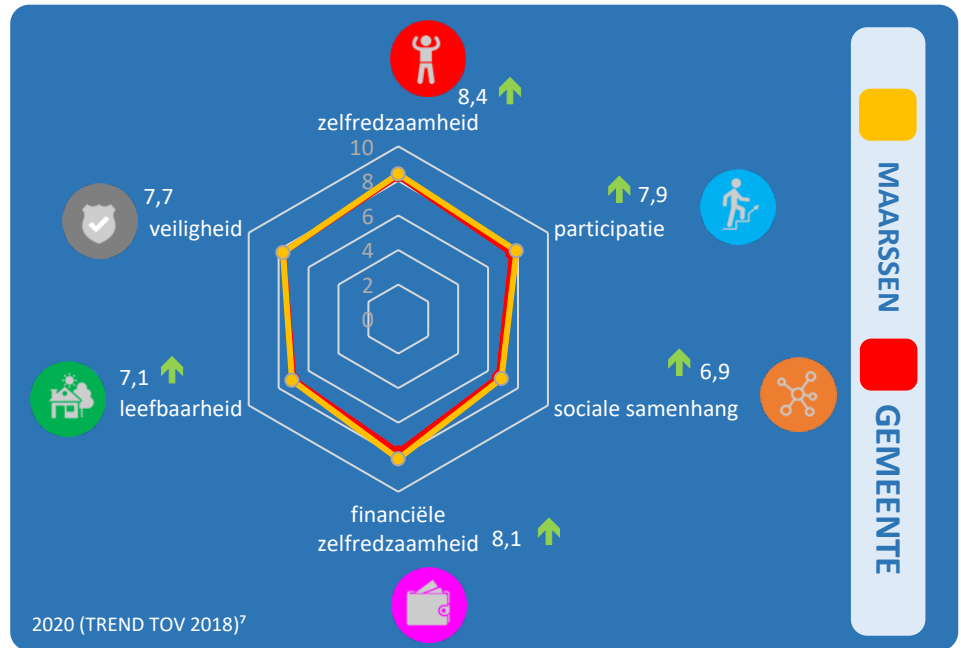
**KRACHT & AANTREKKINGSKRACHT**

 <b>32,6%</b> <b>IS VRIJWILLIGER</b> (GEMEENTE = 26,2%)	 <b>RUST &amp; DORPS KARAKTER</b>	 <b>RIJKE CULTUUR &amp; HISTORIE</b>	<b>LOENEN</b>	 <b>SOCIALE CONTROLE</b>
 <b>ACTIEVE BEWONERS-GROEP</b>			<b>NABIJ LOENEN</b>	

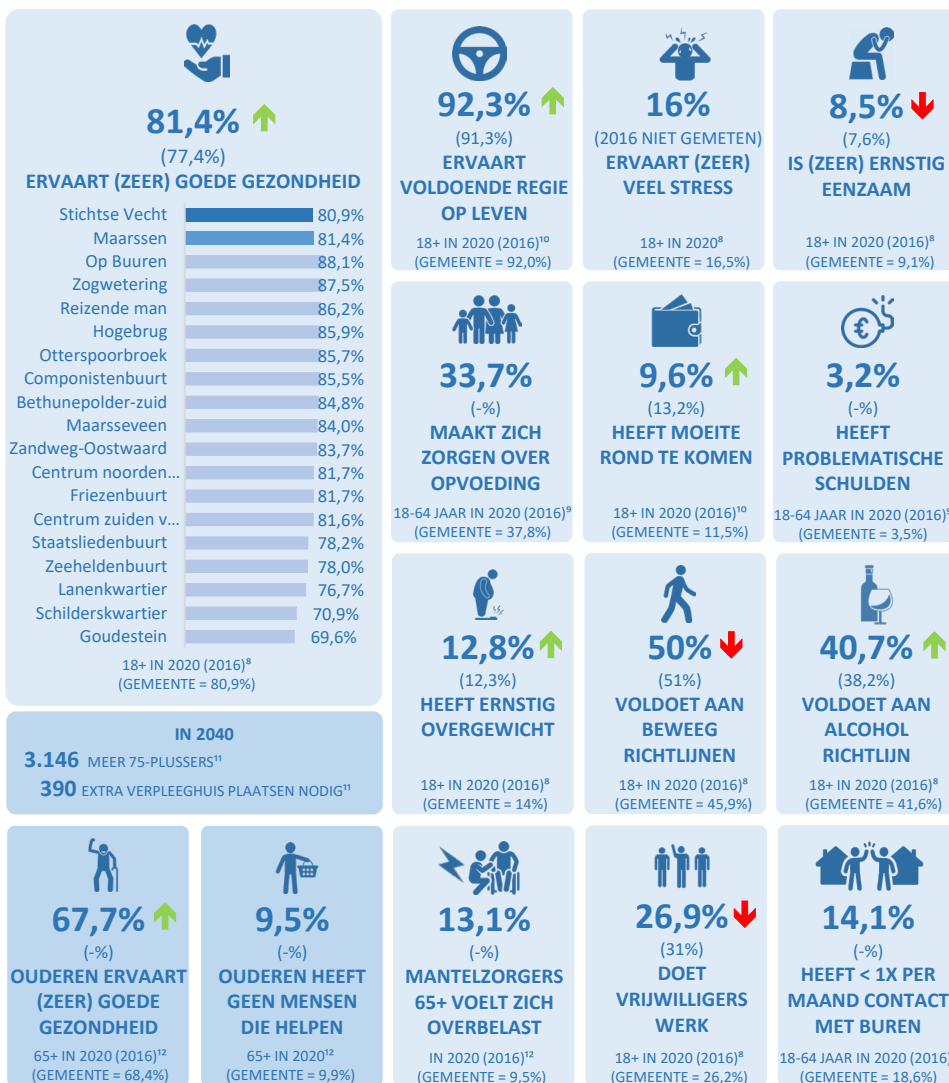
Bronnen: <sup>1</sup>Gemeente Stichtse Vecht | <sup>2</sup>CBS | <sup>3</sup>WMO voorspelmodel, VNG geraadpleegd juni 2023 | <sup>4</sup>CBS | <sup>5</sup>CBS | <sup>6</sup>CBS | <sup>7</sup>Monitor sociale Kracht, gemeente Stichtse Vecht, 2018, 2020 | <sup>8</sup>RIVM | <sup>9</sup>Wijktabellen Gezondheidsmonitor volwassenen, GGD regio Utrecht, 2020 | <sup>10</sup>RIVM Buurtatlas VZinfo | <sup>11</sup>Gezondheidsmonitor 65+, GGD regio Utrecht, 2016,2020 | <sup>12</sup>Wijktabellen Gezondheidsmonitor 65+, GGD regio Utrecht, 2020 | <sup>13</sup>Gesprekken met inwoners | <sup>14</sup>Resultaten inwonerspanel Leefomgeving, Gemeente Stichtse Vecht, november/december 2022 | <sup>15</sup>voor zover beschikbaar, dorpsvisies, -analyses en plannen | <sup>16</sup>TIM Stichtse Vecht, cijfers over geheel 2022



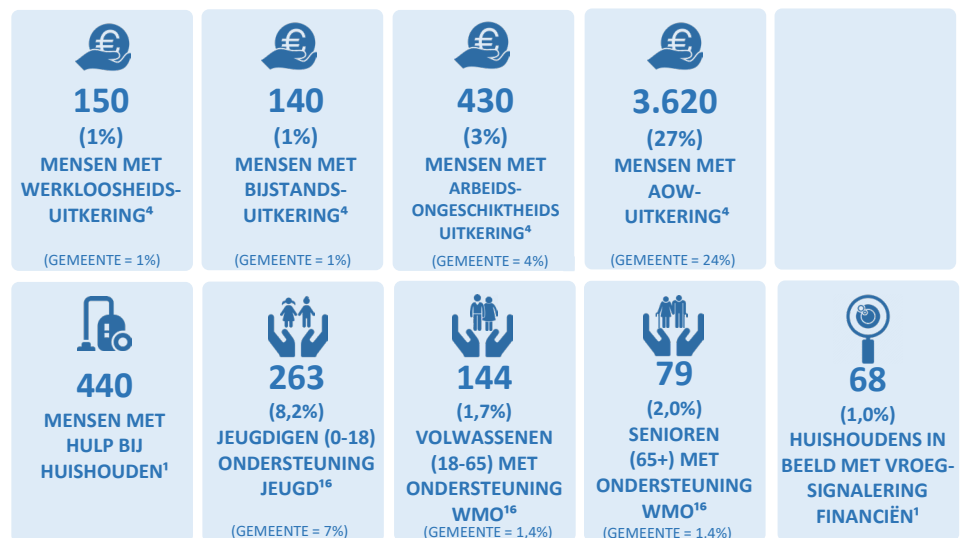
**SIGNALLEN INWONERS** <sup>13 14 15</sup>



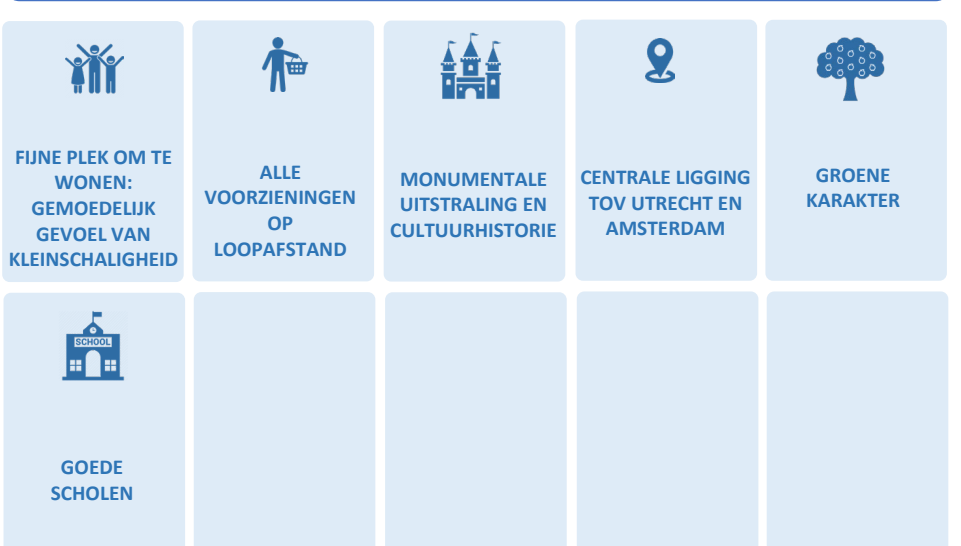
**GEZONDHEID & PROBLEMATIEK**



**ZORG- EN VOORZIENINGEN**



**KRACHT & AANTREKKINGSKRACHT**



Bronnen: <sup>1</sup>Gemeente Stichtse Vecht | <sup>2</sup>CBS | <sup>3</sup>WMO voorspelmodel, VNG geraadpleegd juni 2023 | <sup>4</sup>CBS | <sup>5</sup>CBS | <sup>6</sup>CBS | <sup>7</sup>Monitor sociale Kracht, gemeente Stichtse Vecht, 2018, 2020 | <sup>8</sup>RIVM | <sup>9</sup>Wijktabellen Gezondheidsmonitor volwassen, GGD regio Utrecht, 2020 | <sup>10</sup>RIVM Buurtatlas VZinfo | <sup>11</sup>Gezondheidsmonitor 65+, GGD regio Utrecht, 2016,2020 | <sup>12</sup>Wijktabellen Gezondheidsmonitor 65+, GGD regio Utrecht, 2020 | <sup>13</sup>Gesprekken met inwoners | <sup>14</sup>Resultaten inwonerspanel Leefomgeving, Gemeente Stichtse Vecht, november/december 2022 | <sup>15</sup>voor zover beschikbaar, dorpsvisies, -analyses en plannen | <sup>16</sup>TIM Stichtse Vecht, cijfers over geheel 2022

**INWONERS**

**23.246**

OP 21-09-2023<sup>1</sup>

**HUISHOUDENS MET KINDEREN**

**37,9%**

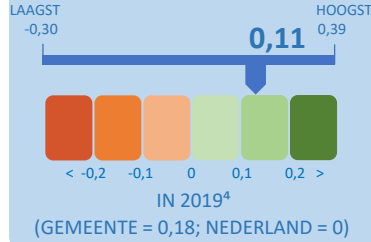
IN 2023<sup>2</sup>  
(GEMEENTE = 36,5%)

**AANDEEL 65-PLUS**

**18,2%**

VAN  
IN 2021 NAAR  
**21,6% IN 2026<sup>3</sup>**

**SOCIAAL ECONOMISCHE STATUS**



**WONING EIGENDOM**

KOOP 65%  
HUUR 35%

**23%**

**SOCIALE HUUR**  
IN 2022<sup>5</sup>

**HUISHOUDENS LAAG INKOMEN**

TOT 120% VAN  
SOCIAAL MINIMUM

**8,3%**

IN 2021<sup>6</sup>  
(GEMEENTE = 8,2%)

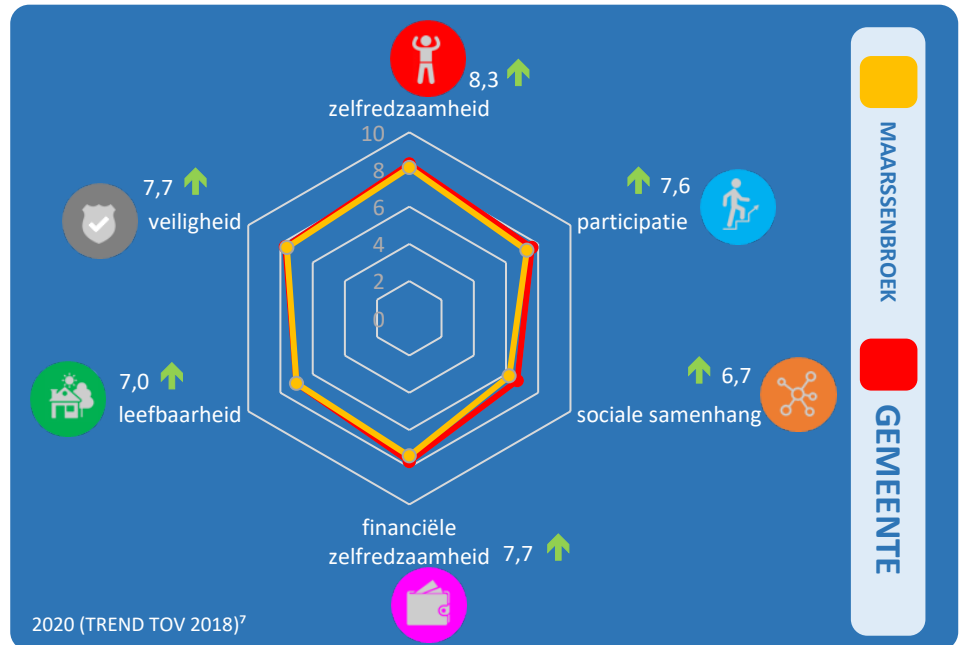
**SOCIALE KRACHT**

**7,3 (7,3)**

IN 2020 (2018)<sup>7</sup>  
(GEMEENTE = 7,6)

**SIGNALLEN INWONERS** <sup>13 14 15</sup>

 <b>VERSCHILLENDE WIJKEN DIE NIETS MET ELKAAR HEBBEN EN VERSCHIL TUSSEN KOOP EN HUUR</b>	 <b>HUUR: WE WORDEN GEZIEN ALS ACHTERSTANDSWIJK. MAAR ER GEBEURT HIER NIETS</b>	 <b>ALS JE WILT IS ER GENOEG TE DOEN: VOLDOENDE VOORZIENINGEN (NIET MET KLEINE BEURS)</b>	 <b>DE WEG NAAR HULP IS LASTIG: VERSNIJPERD EN MOET NOG LAAG-DREMPELIGER</b>	 <b>COMMERCIEËLE VERHUURDERS SOCIALE HUUR VERWAARLOZEN EN WERKEN NIET MEE</b>
 <b>VEEL VERLOEDERING MAAR MENSEN VERWAARLOZEN ZELF HUN OMGEVING OOK</b>	 <b>MENSEN ZIJN WEINIG BETROKKEN BIJ DE OMGEVING</b>	 <b>CONCENTRATIE PROBLEMATIEK IN WIJKEN MET LAGE SES EN BIJ VLUCHTELINGEN EN NIEUWKOMERS</b>	 <b>ZORGEN OVER VEILIGHEID EN ASOCIAAL GEDRAG (HONDENPOEP, HARD RIJDEN EN IBIZA-HUTTEN)</b>	 <b>NIETS TE DOEN VOOR KIDS (0-12) EN JONGERENWERK WEINIG ZICHTBAAR</b>



**GEZONDHEID & PROBLEMATIEK**

 <b>79,3% ↑</b> (75,9%) <b>ERVAART (ZEER) GOEDE GEZONDHEID</b>	 <b>91,4% ↑</b> (90,9%) <b>ERVAART VOLDOENDE REGIE OP LEVEN</b>	 <b>18,2%</b> (2016 NIET GEMETEN) <b>ERVAART (ZEER) VEEL STRESS</b>	 <b>10,3% ↓</b> (9,3%) <b>IS (ZEER) ERNSTIG EENZAAM</b>
 <b>16% ↓</b> (15%) <b>HEEFT ERNSTIG OVERGEWICHT</b>	 <b>49,2% ↓</b> (51,3%) <b>VOLDOET AAN BEWEGE RICHTLIJNEN</b>	 <b>44% ↑</b> (40,7%) <b>VOLDOET AAN ALCOHOL RICHTLIJN</b>	 <b>149</b> (1,5%) <b>HUISHOUDENS IN BEELD MET VROEG-SIGNALERING FINANCIËN<sup>1</sup></b>
 <b>61,9%</b> (-) <b>OUDEREN ERVAART (ZEER) GOEDE GEZONDHEID</b>	 <b>12,4%</b> (-) <b>OUDEREN HEEFT GEEN MENSEN DIE HELPEN</b>	 <b>9,7%</b> (-) <b>MANTELZORGERS 65+ VOELT ZICH OVERBELAST</b>	 <b>22,1% ↓</b> (26,2%) <b>DOET VRIJWILLIGERS WERK</b>
 <b>24,5%</b> (-) <b>HEEFT &lt; 1X PER MAAND CONTACT MET BUREN</b>	 <b>24,5%</b> (-) <b>HEEFT &lt; 1X PER MAAND CONTACT MET BUREN</b>	 <b>24,5%</b> (-) <b>HEEFT &lt; 1X PER MAAND CONTACT MET BUREN</b>	 <b>24,5%</b> (-) <b>HEEFT &lt; 1X PER MAAND CONTACT MET BUREN</b>

**ZORG- EN VOORZIENINGEN**

 <b>240</b> (1%) <b>MENSEN MET WERKLOOSHEIDS-UITKERING<sup>4</sup></b> (GEMEENTE = 1%)	 <b>340</b> (2%) <b>MENSEN MET BIJSTANDS-UITKERING<sup>4</sup></b> (GEMEENTE = 1%)	 <b>1.030</b> (5%) <b>MENSEN MET ARBEIDS-ONGESCHIKTHEIDS-UITKERING<sup>4</sup></b> (GEMEENTE = 4%)	 <b>3.900</b> (20%) <b>MENSEN MET AOW-UITKERING<sup>4</sup></b> (GEMEENTE = 24%)
 <b>536</b> <b>MENSEN MET HULP BIJ HUISHOUDEN<sup>1</sup></b>	 <b>489</b> (10,1%) <b>JEUGDIGEN (0-18) ONDERSTEUNING JEUGD<sup>16</sup></b> (GEMEENTE = 7%)	 <b>318</b> (2,3%) <b>VOLWASSENEN (18-65) MET ONDERSTEUNING WMO<sup>16</sup></b> (GEMEENTE = 1,4%)	 <b>89</b> (1,9%) <b>SENIOREN (65+) MET ONDERSTEUNING WMO<sup>16</sup></b> (GEMEENTE = 1,4%)

**KRACHT & AANTREKKINGSKRACHT**

 <b>PARKEN EN WIJKPARK EN INITIATIEVEN VAN DAAR UIT</b>	 <b>PRACHTIG WINKELCENTRUM</b>	 <b>MULTIFUNCTIONELE ONTMOETINGS-CENTRA</b>	 <b>VEEL EENGEZINS-WONINGEN MET PASSENDE INFRASTRUCTUUR (BLOEMKOOL)</b>	 <b>JE LOOPT ZO DE NATUUR IN OF NAAR HAARZUILENS</b>
 <b>GEZAMENLIJKE INSPANNING FINANCIERING WILLEM VAN HOORNHOF</b>	 <b>AANWEZIGHEID TREIN- EN BUSSTATION EN GOEDE BEREIKBAARHEID GROTE STEDEN</b>	 <b>MILIEU EDUCATIEF CENTRUM, KINDERBOERDERIJ EN STRUINTUIN</b>	 <b>VERSCHILLENDE MOOIE KLEINE WINKELCENTRA</b>	

Bronnen: <sup>1</sup>Gemeente Stichtse Vecht | <sup>2</sup>CBS | <sup>3</sup>WMO voorspelmodel, VNG geraadpleegd juni 2023 | <sup>4</sup>CBS | <sup>5</sup>CBS | <sup>6</sup>CBS | <sup>7</sup>Monitor sociale Kracht, gemeente Stichtse Vecht, 2018, 2020 | <sup>8</sup>RIVM | <sup>9</sup>Wijktabellen Gezondheidsmonitor volwassenen, GGD regio Utrecht, 2020 | <sup>10</sup>RIVM Buurtatlas VZinfo | <sup>11</sup>Gezondheidsmonitor 65+, GGD regio Utrecht, 2016,2020 | <sup>12</sup>Wijktabellen Gezondheidsmonitor 65+, GGD regio Utrecht, 2020 | <sup>13</sup>Gesprekken met inwoners | <sup>14</sup>Resultaten inwonerspanel Leefomgeving, Gemeente Stichtse Vecht, november/december 2022 | <sup>15</sup>voor zover beschikbaar, dorpsvisies, -analyses en plannen | <sup>16</sup>TIM Stichtse Vecht, cijfers over geheel 2022

**INWONERS**

**720**

OP 21-09-2023<sup>1</sup>

**HUISHOUDENS MET KINDEREN**

**46%**

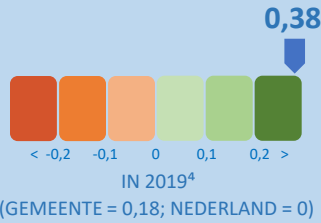
IN 2023<sup>2</sup>  
(GEMEENTE = 36,5%)

**AANDEEL 65-PLUS**

VAN  
**15,6%**

IN 2021 NAAR  
**14,0% IN 2026<sup>3</sup>**

**SOCIAAL ECONOMISCHE STATUS**



**WONING EIGENDOM**

KOOP 82%  
HUUR 18%

**5%**

**SOCIALE HUUR**  
IN 2022<sup>5</sup>

**HUISHOUDENS LAAG INKOMEN**

TOT 120% VAN  
SOCIAAL MINIMUM

**4,3%**

IN 2021<sup>6</sup>  
(GEMEENTE = 8,2%)

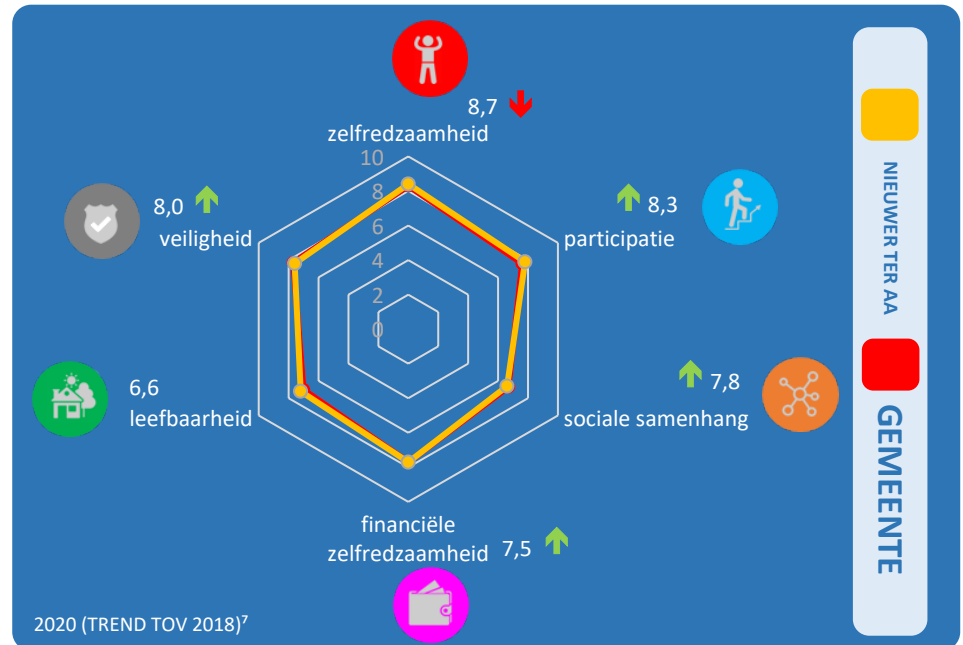
**SOCIALE KRACHT**

**8,0** (7,7) ↑

IN 2020 (2018)<sup>7</sup>  
(GEMEENTE = 7,6)

**SIGNALLEN INWONERS** 13 14 15

<b>HECHTE EN VERBONDEN GEMEENSCHAP: WE LETTEN OP ELKAAR</b>	<b>WIJ DOEN HET HIER ZELF EN MET ELKAAR, FACILITEER DAT</b>	<b>GEEF ONS EEN EIGEN BUDGET (MODEL STAPHORST)</b>	<b>NIEUWBOUW KAN NIET SNEL GENOEG KOMEN (GROTE BEHOEFTE)</b>	<b>NIET ALLEEN ZWARE ZORG IN NIEUWE ZORG-APPARTEMENTEN</b>
<b>CIRCA 40% IS KERKELIJK</b>	<b>MEER NIEUWE INWONERS DAN DRAAINEZEN (WEDERZIJD RESPECT)</b>	<b>CARAVAN IS PRIMA: MAAR NIET VOOR ALLE JONGEREN VOLDOENDE TE DOEN</b>	<b>WIJ WILLEN BUITEN BEWEEG TOESTELLEN: GEMEENTE NIET</b>	<b>ZORGEN OVER MANTELZORGERS</b>
<b>STERKE ORIËNTATIE OP BREUKELEN, KOCKENGEN &amp; VINKEVEEN (OOK SCHOOL)</b>	<b>WEINIG VERTROUWEN IN DE GEMEENTE</b>	<b>HIER ALLEEN VOETBAL. IN BREUKELEN ANDERE SPORTEN</b>	<b>PONT IS TOEGANG TOT VOORZIENINGEN</b>	<b>SCHOOL WIL ER VOOR HET HELE DORP ZIJN: BIEDT CHRISTELIJK ONDERWIJS</b>



**GEZONDHEID & PROBLEMATIEK**

<b>86,4%</b> ↑ (81,8%) <b>ERVAART (ZEER) GOEDE GEZONDHEID</b> 18+ IN 2020 (2016) <sup>8</sup> (GEMEENTE = 80,9%)	<b>93,8%</b> ↑ (92,8%) <b>ERVAART VOLDOENDE REGIE OP LEVEN</b> 18+ IN 2020 (2016) <sup>10</sup> (GEMEENTE = 92,0%)	<b>13,5%</b> (2016 NIET GEMETEN) <b>ERVAART (ZEER) VEEL STRESS</b> 18+ IN 2020 <sup>8</sup> (GEMEENTE = 16,5%)	<b>6,2%</b> ↓ (5,5%) <b>IS (ZEER) ERNSTIG EENZAAM</b> 18+ IN 2020 (2016) <sup>8</sup> (GEMEENTE = 9,1%)
<b>76,3%</b> ↑ (65,2%) <b>OUDEREN ERVAART (ZEER) GOEDE GEZONDHEID</b> 65+ IN 2020 (2016) <sup>12</sup> (GEMEENTE = 68,4%)	<b>38,7%</b> ↓ (40,4%) <b>DOET VRIJWILLIGERS WERK</b> 18+ IN 2020 (2016) <sup>8</sup> (GEMEENTE = 26,2%)	<b>8,5%</b> ↑ (12,4%) <b>HEEFT MOEITE ROND TE KOMEN</b> 18+ IN 2020 (2016) <sup>10</sup> (GEMEENTE = 11,5%)	
<b>10,5%</b> ↑ (11%) <b>HEEFT ERNSTIG OVERGEWICHT</b> 18+ IN 2020 (2016) <sup>8</sup> (GEMEENTE = 14%)	<b>49,6%</b> ↑ (49%) <b>VOLDOET AAN BEWEEG RICHTLIJNEN</b> 18+ IN 2020 (2016) <sup>8</sup> (GEMEENTE = 45,9%)	<b>40,9%</b> ↑ (34,7%) <b>VOLDOET AAN ALCOHOL RICHTLIJN</b> 18+ IN 2020 (2016) <sup>8</sup> (GEMEENTE = 41,6%)	

**ZORG- EN VOORZIENINGEN**

<b>&lt;5</b> (1%) <b>MENSEN MET WERKLOOSHEIDS-UITKERING<sup>4</sup></b>	<b>&lt;5</b> (0%) <b>MENSEN MET BIJSTANDS-UITKERING<sup>4</sup></b> (GEMEENTE = 1%)	<b>10</b> (2%) <b>MENSEN MET ARBEIDSONGESCHIKTHEIDS-UITKERING<sup>4</sup></b> (GEMEENTE = 4%)	<b>100</b> (18%) <b>MENSEN MET AOW-UITKERING<sup>4</sup></b> (GEMEENTE = 24%)
<b>&lt;5</b> <b>MENSEN MET HULP BIJ HUISHOUDEN<sup>1</sup></b>	<b>9</b> (4,8%) <b>JEUGDIGEN (0-18) ONDERSTEUNING JEUGD<sup>16</sup></b> (GEMEENTE = 7%)	<b>&lt;5</b> (1,0%) <b>VOLWASSENEN (18-65) MET ONDERSTEUNING WMO<sup>16</sup></b> (GEMEENTE = 1,4%)	<b>&lt;5</b> (0,8%) <b>SENIOREN (65+) MET ONDERSTEUNING WMO<sup>16</sup></b> (GEMEENTE = 1,4%)
	<b>0</b> (0%) <b>HUISHOUDENS IN BEELD MET VROEG-SIGNALERING FINANCIËN<sup>1</sup></b>		

**KRACHT & AANTREKKINGSKRACHT**

<b>HECHT, ZELFREDZAAM &amp; ZELFSTANDIG DORP</b>	<b>INITIATIEFRIJKE EN ACTIEVE INWONERS EN VERSCHILLENDE VERENIGINGEN: ORANJE/TONEEL ETC.</b>	<b>PIONIER: KOPLOPER EN VOORBEELD OP ZELF- EN SAMEN-REDZAAMHEID</b>	<b>VEEL JONGE GEZINNEN</b>	<b>RUST &amp; DORPS KARAKTER EN AANTREKKELIJK BUITENGEBIED</b>
<b>VELE FUNCTIES EN ROL DORPSHUIS ZELFREDZAAM THUIS, UITLEEN EN VERVOER</b>	<b>ACTIEVE EN POSITIEVE ROL VAN DE KERK</b>	<b>UNIEKE BUITENZWEM PLEK</b>	<b>GOEDE SOCIALE COHESIE, SOCIALE CONTROLE EN HECHTE VRIENDENGROEPEN</b>	<b>POSITIEVE INVLOED VAN VRIJWILLIGERS-WERK (OA. BUURTWINKEL, BEACH)</b>

Bronnen: <sup>1</sup>Gemeente Stichtse Vecht | <sup>2</sup>CBS | <sup>3</sup>WMO voorspelmodel, VNG geraadpleegd juni 2023 | <sup>4</sup>CBS | <sup>5</sup>CBS | <sup>6</sup>CBS | <sup>7</sup>Monitor sociale Kracht, gemeente Stichtse Vecht, 2018, 2020 | <sup>8</sup>RIVM | <sup>9</sup>Wijktabellen Gezondheidsmonitor volwassenen, GGD regio Utrecht, 2020 | <sup>10</sup>RIVM Buurtatlas VZinfo | <sup>11</sup>Gezondheidsmonitor 65+, GGD regio Utrecht, 2016, 2020 | <sup>12</sup>Wijktabellen Gezondheidsmonitor 65+, GGD regio Utrecht, 2020 | <sup>13</sup>Gesprekken met inwoners | <sup>14</sup>Resultaten inwonerspanel Leefomgeving, Gemeente Stichtse Vecht, november/december 2022 | <sup>15</sup>voor zover beschikbaar, dorpsvisies, -analyses en plannen | <sup>16</sup>TIM Stichtse Vecht, cijfers over geheel 2022



**INWONERS**

**478**

OP 21-09-2023<sup>1</sup>

**HUISHOUDENS MET KINDEREN**

**37,8%**

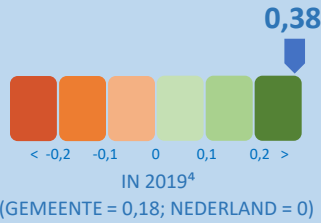
IN 2023<sup>2</sup>  
(GEMEENTE = 36,5%)

**AANDEEL 65-PLUS**

VAN  
**20,0%**

IN 2021 NAAR  
**14,0% IN 2026<sup>3</sup>**

**SOCIAAL ECONOMISCHE STATUS**



**WONING EIGENDOM**

KOOP 77%  
HUUR 23%

**2%**

**SOCIALE HUUR**  
IN 2022<sup>5</sup>

**HUISHOUDENS LAAG INKOMEN**

TOT 120% VAN  
SOCIAAL MINIMUM

**7,2%**

IN 2021<sup>6</sup>  
(GEMEENTE = 8,2%)

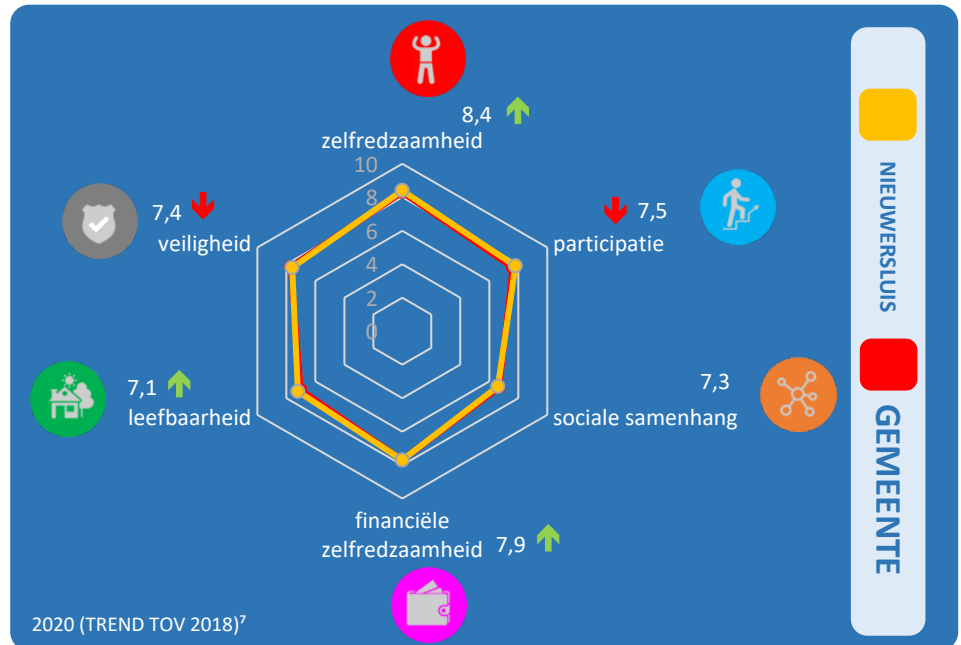
**SOCIALE KRACHT**

**7,6 (7,4) ↑**

IN 2020 (2018)<sup>7</sup>  
(GEMEENTE = 7,6)

**SIGNALLEN INWONERS** 13 14 15

<b>WE HEBBEN HET HIER GOED VOOR ELKAAR</b>	<b>TEVREDEN OVER VOORZIENINGEN</b>	<b>VOOR ELKE OUDERE DIE OVERLIJDT KOMT HOOGOPGELEID GEZIN TERUG</b>	<b>VOORAL NIEUWKOMERS VANUIT DE STAD (AMSTERDAM)</b>	<b>VERKEER: ONVEILIG DOOR WIELRENTERS</b>
<b>WE HEBBEN ELKAAR GOED IN BEELD</b>	<b>INWONERS IN BUITENGEBIED IETS MINDER IN BEELD (ZIJN MEER OP ZICHAZELF)</b>	<b>OUTREACHEND EENZAMEN BENADEREN KAN BETER</b>	<b>HUISHOUDELIJKE HULP NIET TE KRIJGEN</b>	<b>WE WILLEN NIET OVERLOPEN WORDEN: GEEN MASSATOERISME</b>
<b>SOCIAAL ECONOMISCHE STATUS HOOG MAAR GELDT NIET VOOR IEDEREEN</b>	<b>OUDEREN MAKEN PLAATS VOOR HOOGOPGELEIDE NIEUWE INWONERS</b>	<b>WEINIG TE DOEN VOOR JONGEREN (GAAN NAAR LOENEN)</b>		



**GEZONDHEID & PROBLEMATIEK**

<b>85,2% ↑</b> (82,1%) <b>ERVAART (ZEER) GOEDE GEZONDHEID</b> 18+ IN 2020 (2016) <sup>8</sup> (GEMEENTE = 80,9%)	<b>93,8% ↑</b> (92,8%) <b>ERVAART VOLDOENDE REGIE OP LEVEN</b> 18+ IN 2020 (2016) <sup>10</sup> (GEMEENTE = 92,0%)	<b>13,8%</b> (2016 NIET GEMETEN) <b>ERVAART (ZEER) VEEL STRESS</b> 18+ IN 2020 <sup>8</sup> (GEMEENTE = 16,5%)	<b>6,3% ↓</b> (5,8%) <b>IS (ZEER) ERNSTIG EENZAAM</b> 18+ IN 2020 (2016) <sup>8</sup> (GEMEENTE = 9,1%)
<b>78,1% ↑</b> (70%) <b>OUDEREN ERVAART (ZEER) GOEDE GEZONDHEID</b> 65+ IN 2020 (2016) <sup>12</sup> (GEMEENTE = 68,4%)	<b>34,6% ↓</b> (37,9%) <b>DOET VRIJWILLIGERS WERK</b> 18+ IN 2020 (2016) <sup>8</sup> (GEMEENTE = 26,2%)	<b>9,2% ↑</b> (10,9%) <b>HEEFT MOEITE ROND TE KOMEN</b> 18+ IN 2020 (2016) <sup>10</sup> (GEMEENTE = 11,5%)	
<b>11,1% ↓</b> (11%) <b>HEEFT ERNSTIG OVERGEWICHT</b> 18+ IN 2020 (2016) <sup>8</sup> (GEMEENTE = 14%)	<b>48,5% ↓</b> (49,4%) <b>VOLDOET AAN BEWEEG RICHTLIJNEN</b> 18+ IN 2020 (2016) <sup>8</sup> (GEMEENTE = 45,9%)	<b>36,8% ↑</b> (31,1%) <b>VOLDOET AAN ALCOHOL RICHTLIJN</b> 18+ IN 2020 (2016) <sup>8</sup> (GEMEENTE = 41,6%)	

**ZORG- EN VOORZIENINGEN**

<b>10 (2%)</b> <b>MENSEN MET WERKLOOSHEIDS-UITKERING<sup>4</sup></b>	<b>&lt;5 (0%)</b> <b>MENSEN MET BIJSTANDS-UITKERING<sup>4</sup></b> (GEMEENTE = 1%)	<b>10 (2%)</b> <b>MENSEN MET ARBEIDS-ONGESCHIKTHEIDS-UITKERING<sup>4</sup></b> (GEMEENTE = 4%)	<b>90 (20%)</b> <b>MENSEN MET AOW-UITKERING<sup>4</sup></b> (GEMEENTE = 24%)
<b>&lt;5</b> <b>MENSEN MET HULP BIJ HUISHOUDEN<sup>1</sup></b>	<b>&lt;5 (4,1%)</b> <b>JEUGDIGEN (0-18) ONDERSTEUNING JEUGD<sup>16</sup></b> (GEMEENTE = 7%)	<b>&lt;5 (0,6%)</b> <b>VOLWASSENEN (18-65) MET ONDERSTEUNING WMO<sup>16</sup></b> (GEMEENTE = 1,4%)	<b>&lt;5 (0,0%)</b> <b>SENIOREN (65+) MET ONDERSTEUNING WMO<sup>16</sup></b> (GEMEENTE = 1,4%)
	<b>&lt;5 (-)</b> <b>HUISHOUDENS IN BEELD MET VROEG-SIGNALERING FINANCIËN<sup>1</sup></b>		

**KRACHT & AANTREKKINGSKRACHT**

<b>HECHT, ZELFREDZAAM &amp; ZELFSTANDIG DORP</b>	<b>UNIEK DORPS KARAKTER</b>	<b>FORT NIEUWERSLUIJ ALS CENTRALE ONTMOETINGS-PLEK</b>	<b>LEVENDIGHEID &amp; BREED AANBOD AAN ACTIVITEITEN VANUIT FORT</b>	<b>VEEL INZET VRIJWILLIGERS</b>
<b>NATUUR ZWEMBAD</b>	<b>BETROKKENHEID BIJ GEDETINEERDEN</b>	<b>INITIATIEFRIJKE EN ACTIEVE INWONERS</b>	<b>GOEDE SOCIALE COHESIE EN SOCIALE CONTROLE</b>	

Bronnen: <sup>1</sup>Gemeente Stichtse Vecht | <sup>2</sup>CBS | <sup>3</sup>WMO voorspelmodel, VNG geraadpleegd juni 2023 | <sup>4</sup>CBS | <sup>5</sup>CBS | <sup>6</sup>CBS | <sup>7</sup>Monitor sociale Kracht, gemeente Stichtse Vecht, 2018, 2020 | <sup>8</sup>RIVM | <sup>9</sup>Wijktabellen Gezondheidsmonitor volwassen, GGD regio Utrecht, 2020 | <sup>10</sup>RIVM Buurtatlas VZinfo | <sup>11</sup>Gezondheidsmonitor 65+, GGD regio Utrecht, 2016,2020 | <sup>12</sup>Wijktabellen Gezondheidsmonitor 65+, GGD regio Utrecht, 2020 | <sup>13</sup>Gesprekken met inwoners | <sup>14</sup>Resultaten inwonerspanel Leefomgeving, Gemeente Stichtse Vecht, november/december 2022 | <sup>15</sup>Voor zover beschikbaar, dorpsvisies, -analyses en plannen | <sup>16</sup>TIM Stichtse Vecht, cijfers over geheel 2022

**INWONERS**

**1.571**

OP 21-09-2023<sup>1</sup>

**HUISHOUDENS MET KINDEREN**

**40,9%**

IN 2023<sup>2</sup>  
(GEMEENTE = 36,5%)

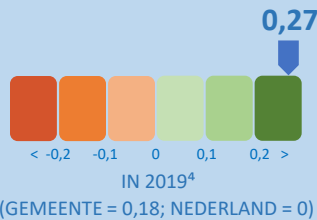
**AANDEEL 65-PLUS**

VAN

**19%**

IN 2021 NAAR  
**20,7% IN 2026<sup>3</sup>**

**SOCIAAL ECONOMISCHE STATUS**



**WONING EIGENDOM**

KOOP 63%  
HUUR 37%

**29%**

**SOCIALE HUUR**  
IN 2022<sup>5</sup>

**HUISHOUDENS LAAG INKOMEN**

TOT 120% VAN  
SOCIAAL MINIMUM

**7,9%**

IN 2021<sup>6</sup>  
(GEMEENTE = 8,2%)

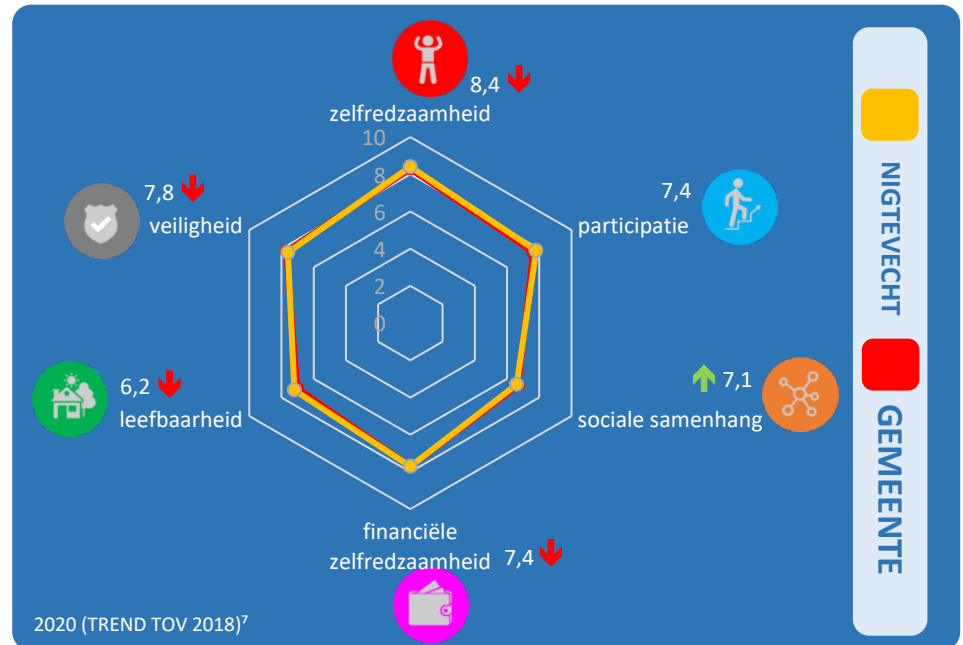
**SOCIALE KRACHT**

**7,3 (7,7) ↓**

IN 2020 (2018)<sup>7</sup>  
(GEMEENTE = 7,6)

**SIGNALLEN INWONERS** 13 14 15

				<b>WEESP</b>
ALS JE OUD BENT EN ZORG NODIG HEBT MOET JE HIER WEG	THUISZORG NIET TE KRIJGEN EN HARD NODIG (WEL ZWART)	LANGE EN ONDUIDELIJKE LIJNEN NAAR FORMELE ONDERSTEUNING	GEÏSOLEERDE LIGGING EN GEEN OPENBAAR VERVOER	ORIËNTATIE OP WEESP, GEEN BINDING MET STICHTSE VECHT
ZIE ONS ALS EEN GALLISCH DORP	WEINIG VERTROUWEN IN EN KLIK MET GEMEENTE (OP ENKELING NA)	BUITEN BEWEG TOESTELLEN ZOU ECHT AANSLAAN	ONDUIDELIJKE GEVOLGEN LOTINGSSYSTEEM SCHOLEN AMSTERDAM	WEINIG TE DOEN VOOR JONGEREN



**GEZONDHEID & PROBLEMATIEK**

 <b>83,2% ↑</b> (79,7%) ERVAART (ZEER) GOEDE GEZONDHEID	 <b>93,1% ↑</b> (92,2%) ERVAART VOLDOENDE REGIE OP LEVEN	 <b>14,6%</b> (2016 NIET GEMETEN) ERVAART (ZEER) VEEL STRESS	 <b>7,2% ↓</b> (6,6%) IS (ZEER) ERNSTIG EENZAAM
 <b>32,4%</b> (-) MAAKT ZICH ZORGEN OVER OPVOEDING	 <b>11,6% ↑</b> (14,7%) HEEFT MOEITE ROND TE KOMEN	 <b>0,0%</b> (-) HEEFT PROBLEMATISCHE SCHULDEN	
 <b>13,5% ↓</b> (12,7%) HEEFT ERNSTIG OVERGEWICHT	 <b>47,9% ↓</b> (48,9%) VOLDOET AAN BEWEG RICHTLIJNEN	 <b>34,9% ↑</b> (32,3%) VOLDOET AAN ALCOHOL RICHTLIJN	
 <b>73,5% ↑</b> (69,2%) OUDEREN ERVAART (ZEER) GOEDE GEZONDHEID	 <b>13,1%</b> (-) MANTELZORGERS 65+ VOELT ZICH OVERBELAST	 <b>29,8% ↓</b> (37,2%) DOET VRIJWILLIGERS WERK	 <b>13,7%</b> (-) HEEFT < 1X PER MAAND CONTACT MET BUREN

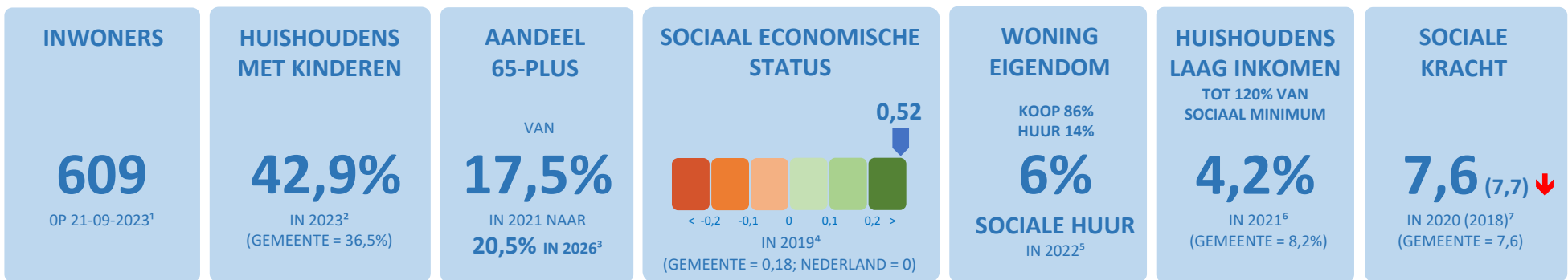
**ZORG- EN VOORZIENINGEN**

 <b>10</b> (1%) MENSEN MET WERKLOOSHEIDS-UITKERING <sup>4</sup>	 <b>10</b> (1%) MENSEN MET BIJSTANDS-UITKERING <sup>4</sup>	 <b>30</b> (3%) MENSEN MET ARBEIDS-ONGESCHIKTHEIDS-UITKERING <sup>4</sup>	 <b>280</b> (22%) MENSEN MET AOW-UITKERING <sup>4</sup>
 <b>25</b> MENSEN MET HULP BIJ HUISHOUDEN <sup>1</sup>	 <b>24</b> (4,1%) JEUGDIGEN (0-18) ONDERSTEUNING JEUGD <sup>16</sup>	 <b>9</b> (0,6%) VOLWASSENEN (18-65) MET ONDERSTEUNING WMO <sup>16</sup>	 <b>7</b> (0,0%) SENIOREN (65+) MET ONDERSTEUNING WMO <sup>16</sup>
	 <b>11</b> (1,6%) HUISHOUDENS IN BEELD MET VROEG-SIGNALERING FINANCIËN <sup>1</sup>		

**KRACHT & AANTREKKINGSKRACHT**

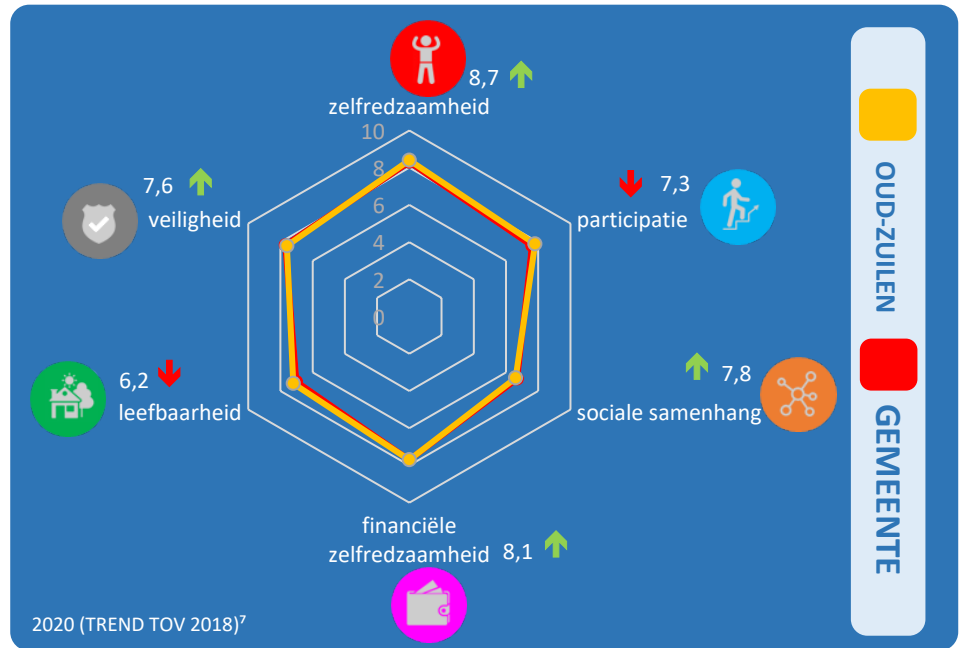
 <b>DORPSHUIS NIGTEVECHT</b>	 <b>DORPSWINKEL KUNNEN BEHOUDEN (COËPERATIE) IS VAN ONS!</b>	 <b>ACTIEVE &amp; INITIATIEFRIJKE VRIJWILLIGERS: MUZIEKFESTIVAL &amp; SPORT</b>	 <b>ORANJE-VERENIGING</b>	 <b>GOEDE SOCIALE COHESIE EN SOCIALE CONTROLE</b>
 <b>DORPSHUIS &amp; DORPSKAMER ALS CENTRALE PLEK</b>	 <b>MOOI EN VREDIG DORP MET STAD NABIJ</b>	 <b>BEHOEFTE EN KANSSEN: DUURZAMHEID EN GEZONDE VOEDING</b>	 <b>GOEDE SCHOOL</b>	 <b>WACHTLIJST VOOR SAMEN ETEN</b>

Bronnen: <sup>1</sup>Gemeente Stichtse Vecht | <sup>2</sup>CBS | <sup>3</sup>WMO voorspelmodel, VNG geraadpleegd juni 2023 | <sup>4</sup>CBS | <sup>5</sup>CBS | <sup>6</sup>CBS | <sup>7</sup>Monitor sociale Kracht, gemeente Stichtse Vecht, 2018, 2020 | <sup>8</sup>RIVM | <sup>9</sup>Wijktabelen Gezondheidsmonitor volwassenen, GGD regio Utrecht, 2020 | <sup>10</sup>RIVM Buurtatlas VZinfo | <sup>11</sup>Gezondheidsmonitor 65+, GGD regio Utrecht, 2016,2020 | <sup>12</sup>Wijktabelen Gezondheidsmonitor 65+, GGD regio Utrecht, 2020 | <sup>13</sup>Gesprekken met inwoners | <sup>14</sup>Resultaten inwonerspanel Leefomgeving, Gemeente Stichtse Vecht, november/december 2022 | <sup>15</sup>voor zover beschikbaar, dorpsvisies, -analyses en plannen | <sup>16</sup>TIM Stichtse Vecht, cijfers over geheel 2022



**SIGNALLEN INWONERS** 13 14 15

<b>HET IS HIER FIJN WONEN: ALLES GAAT GOED EN WE MISSEN NIETS</b>	<b>VOORZIENINGEN Zouden fijn zijn. ONDERNEMER: EEN WINKEL IS HIER ZO FAILLIET</b>	<b>ER ZIJN GEEN VOORZIENINGEN (MAAR BINNEN 2 KM HEB JE ALLES)</b>	<b>BEHOEFTE AAN ONTMOETING MAAR GENOEG INITIATIEVEN</b>	<b>ORGANISEER ACTIVITEITEN OP THEMA, NIET OP LEEFTIJD</b>
<b>GEEN OUTREACHENDE BENADERING (JE MOET WÉL KOMEN)</b>	<b>DRIE VEELGEBRUIKTE APP GROEPEN</b>	<b>BEHOUD ONS KARAKTER EN ZET IN OP DUURZAAMHEID</b>	<b>GOEDE BUS VERBINDING</b>	<b>WEINIG TE DOEN VOOR JONGEREN</b>
<b>ZOMER: OVERLAST VAN BOOTJESMENSEN</b>	<b>VERKEER: ONVEILIG DOOR WIELRENNERS</b>			



**GEZONDHEID & PROBLEMATIEK**

<b>86,4%</b> ↑ (83,5%) <b>ERVAART (ZEER) GOEDE GEZONDHEID</b> <small>18+ IN 2020 (2016)<sup>8</sup> (GEMEENTE = 80,9%)</small>	<b>94,7%</b> ↑ (94,5%) <b>ERVAART VOLDOENDE REGIE OP LEVEN</b> <small>18+ IN 2020 (2016)<sup>10</sup> (GEMEENTE = 92,0%)</small>	<b>15,2%</b> (2016 NIET GEMETEN) <b>ERVAART (ZEER) VEEL STRESS</b> <small>18+ IN 2020<sup>8</sup> (GEMEENTE = 16,5%)</small>	<b>5,8%</b> ↓ (5,0%) <b>IS (ZEER) ERNSTIG EENZAAM</b> <small>18+ IN 2020 (2016)<sup>8</sup> (GEMEENTE = 9,1%)</small>
<b>78,3%</b> ↑ (70%) <b>OUDEREN ERVAART (ZEER) GOEDE GEZONDHEID</b> <small>65+ IN 2020 (2016)<sup>12</sup> (GEMEENTE = 68,4%)</small>	<b>33,7%</b> ↓ (38,7%) <b>DOET VRIJWILLIGERS WERK</b> <small>18+ IN 2020 (2016)<sup>8</sup> (GEMEENTE = 26,2%)</small>	<b>6%</b> ↑ (8,5%) <b>HEEFT MOEITE ROND TE KOMEN</b> <small>18+ IN 2020 (2016)<sup>10</sup> (GEMEENTE = 11,5%)</small>	
<b>9,4%</b> ↑ (10,2%) <b>HEEFT ERNSTIG OVERGEWICHT</b> <small>18+ IN 2020 (2016)<sup>8</sup> (GEMEENTE = 14%)</small>	<b>53,5%</b> ↑ (52,5%) <b>VOLDOET AAN BEWEEG RICHTLIJNEN</b> <small>18+ IN 2020 (2016)<sup>8</sup> (GEMEENTE = 45,9%)</small>	<b>34%</b> ↑ (32%) <b>VOLDOET AAN ALCOHOL RICHTLIJN</b> <small>18+ IN 2020 (2016)<sup>8</sup> (GEMEENTE = 41,6%)</small>	

**ZORG- EN VOORZIENINGEN**

<b>10</b> (2%) <b>MENSEN MET WERKLOOSHEIDS-UITKERING<sup>4</sup></b>	<b>0</b> (1%) <b>MENSEN MET BIJSTANDS-UITKERING<sup>4</sup></b> <small>(GEMEENTE = 1%)</small>	<b>20</b> (4%) <b>MENSEN MET ARBEIDS-ONGESCHIKTHEIDS-UITKERING<sup>4</sup></b> <small>(GEMEENTE = 4%)</small>	<b>100</b> (19%) <b>MENSEN MET AOW-UITKERING<sup>4</sup></b> <small>(GEMEENTE = 24%)</small>
<b>&lt;5</b> <b>MENSEN MET HULP BIJ HUISHOUDEN<sup>1</sup></b>	<b>8</b> (6,3%) <b>JEUGDIGEN (0-18) ONDERSTEUNING JEUGD<sup>16</sup></b> <small>(GEMEENTE = 7%)</small>	<b>&lt;5</b> (0,8%) <b>VOLWASSENEN (18-65) MET ONDERSTEUNING WMO<sup>16</sup></b> <small>(GEMEENTE = 1,4%)</small>	<b>0</b> (0%) <b>SENIOREN (65+) MET ONDERSTEUNING WMO<sup>16</sup></b> <small>(GEMEENTE = 1,4%)</small>
	<b>0</b> (0%) <b>HUISHOUDENS IN BEELD MET VROEG-SIGNALERING FINANCIËN<sup>1</sup></b>		

**KRACHT & AANTREKKINGSKRACHT**

<b>VEEL INZET VRIJWILLIGERS</b>	<b>CULTUUR &amp; HISTORIE</b>	<b>RUST, DORPS EN GROEN KARAKTER</b>	<b>IN 10 MINUTEN IN MAARSSEN OF UTRECHT</b>	<b>GOEDE SCHOLEN IN MAARSSEN (DICHTBIJ)</b>
<b>DORPS-COMMISSIE WEER OP STERKTE</b>	<b>ACTIEVE JEUGD-COMMISSIE</b>	<b>VEEL JONGE GEZINNEN</b>	<b>VOEDSELBOS &amp; ECOWINKEL</b>	<b>GOEDE BUS VERBINDING</b>

Bronnen: <sup>1</sup>Gemeente Stichtse Vecht | <sup>2</sup>CBS | <sup>3</sup>WMO voorspelmodel, VNG geraadpleegd juni 2023 | <sup>4</sup>CBS | <sup>5</sup>CBS | <sup>6</sup>CBS | <sup>7</sup>Monitor sociale Kracht, gemeente Stichtse Vecht, 2018, 2020 | <sup>8</sup>RIVM | <sup>9</sup>Wijktabellen Gezondheidsmonitor volwassenen, GGD regio Utrecht, 2020 | <sup>10</sup>RIVM Buurtatlas VZinfo | <sup>11</sup>Gezondheidsmonitor 65+, GGD regio Utrecht, 2016, 2020 | <sup>12</sup>Wijktabellen Gezondheidsmonitor 65+, GGD regio Utrecht, 2020 | <sup>13</sup>Gesprekken met inwoners | <sup>14</sup>Resultaten inwonerspanel Leefomgeving, Gemeente Stichtse Vecht, november/december 2022 | <sup>15</sup>voor zover beschikbaar, dorpsvisies, -analyses en plannen | <sup>16</sup>TIM Stichtse Vecht, cijfers over geheel 2022

**INWONERS**

**1.776**

OP 21-09-2023<sup>1</sup>

**HUISHOUDENS MET KINDEREN**

**31%**

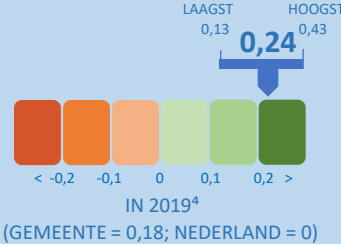
IN 2023<sup>2</sup>  
(GEMEENTE = 36,5%)

**AANDEEL 65-PLUS**

**29,2%**

VAN  
IN 2022 NAAR  
**20,1% IN 2026<sup>3</sup>**

**SOCIAAL ECONOMISCHE STATUS**



**WONING EIGENDOM**

KOOP 81%  
HUUR 19%

**5%**

**SOCIALE HUUR**  
IN 2022<sup>5</sup>

**HUISHOUDENS LAAG INKOMEN**

TOT 120% VAN  
SOCIAAL MINIMUM

**6,6%**

IN 2021<sup>6</sup>  
(GEMEENTE = 8,2%)

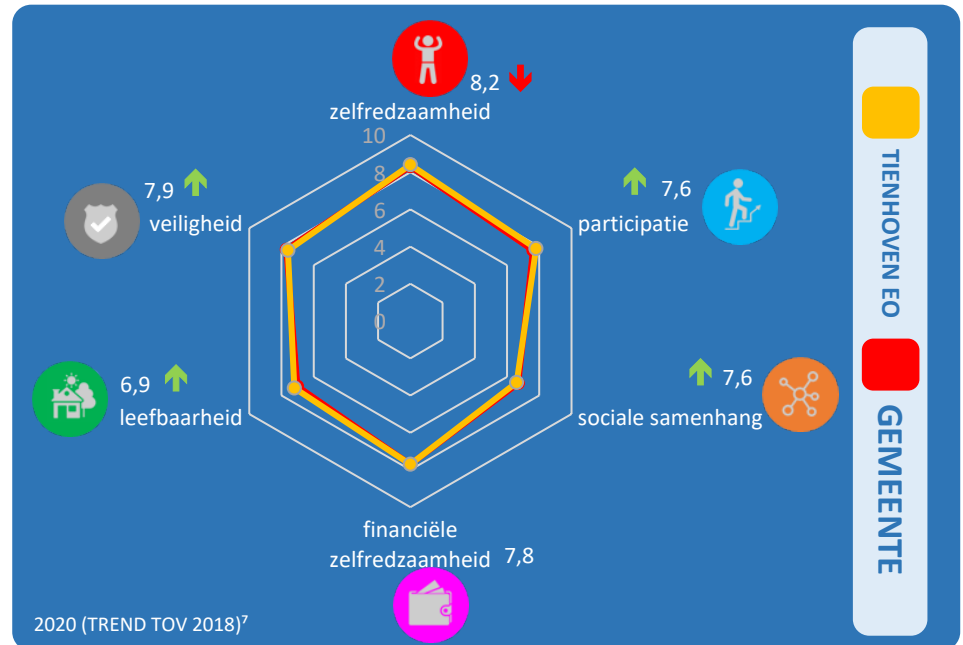
**SOCIALE KRACHT**

**7,7** (7,6) ↑

IN 2020 (2018)<sup>7</sup>  
(GEMEENTE = 7,6)

**SIGNALLEN INWONERS** 13 14 15

<b>HET IS HIER FIJN WONEN: NIET VEEL PROBLEMATIEK</b>	<b>4 KERNEN MET WEINIG ONDERLINGE BINDING</b>	<b>LINTBEOUWING MAAKT ONTMOETEN LASTIG, JE MOET ELKAAR OPZOEKEN</b>	<b>NIJWE INWONERS BINDEN ZICH NIET ALTIJD MET KERN</b>	<b>GEEN ONTMOETINGS-PUNT IN MOLENPOLDER EN MAARSSVEEN</b>
<b>LANGE TERMIJN VISIE EN INTEGRALE AANPAK NODIG OP VERKEER</b>	<b>OUDEREN KUNNEN NERGENS HEEN: GEEN PASSEND WOONAANBOD ZIJN AUTO-AFHANKELIJK</b>	<b>WE MISSEN HET VERZORGINGSHUIS: KUNNEN WE NIET ZOIETS HERUITVINDEN?</b>	<b>WOONPARKEN ZIJN GEMEENSCHAP BINNEN GEMEENSCHAP: WEINIG BINDING MEE</b>	<b>BESCHERMING VAN NATURA 2000 IS BELANGRIJK</b>



**GEZONDHEID & PROBLEMATIEK**

<b>83%</b> ↑ (78,4%) <b>ERVAART (ZEER) GOEDE GEZONDHEID</b>	<b>92,4%</b> ↑ (92,0%) <b>ERVAART VOLDOENDE REGIE OP LEVEN</b>	<b>15,6%</b> (NIET GEMETEN) <b>ERVAART (ZEER) VEEL STRESS</b>	<b>8,1%</b> ↓ (7,4%) <b>IS (ZEER) ERNSTIG EENZAAM</b>
<b>27,5%</b> (-) <b>MAAKT ZICH ZORGEN OVER OPVOEDING</b>	<b>11,9%</b> ↑ (15%) <b>HEEFT MOEITE ROND TE KOMEN</b>	<b>2,0%</b> (-) <b>HEEFT PROBLEMATISCHE SCHULDEN</b>	
<b>13,0%</b> ↑ (13,5%) <b>HEEFT ERNSTIG OVERGEWICHT</b>	<b>48,6%</b> ↑ (48,3%) <b>VOLDOET AAN BEWEG RICHTLIJNEN</b>	<b>37%</b> ↑ (33,2%) <b>VOLDOET AAN ALCOHOL RICHTLIJN</b>	
<b>75,9%</b> ↑ (70,2%) <b>OUDEREN ERVAART (ZEER) GOEDE GEZONDHEID</b>	<b>23,4%</b> (-) <b>MANTELZORGERS 65+ VOELT ZICH OVERBELAST</b>	<b>30,2%</b> ↓ (36,3%) <b>DOET VRIJWILLIGERS WERK</b>	<b>15,9%</b> (-) <b>HEEFT &lt; 1X PER MAAND CONTACT MET BUREN</b>

**ZORG- EN VOORZIENINGEN**

<b>20</b> (1%) <b>MENSEN MET WERKLOOSHEIDS-UITKERING<sup>4</sup></b>	<b>20</b> (1%) <b>MENSEN MET BIJSTANDS-UITKERING<sup>4</sup></b>	<b>70</b> (5%) <b>MENSEN MET ARBEIDS-ONGESCHIKTHEIDS-UITKERING<sup>4</sup></b>	<b>310</b> (20%) <b>MENSEN MET AOW-UITKERING<sup>4</sup></b>
<b>15</b> <b>MENSEN MET HULP BIJ HUISHOUDEN<sup>1</sup></b>	<b>27</b> (9,8%) <b>JEUGDIGEN (0-18) ONDERSTEUNING JEUGD<sup>16</sup></b>	<b>18</b> (1,6%) <b>VOLWASSENEN (18-65) MET ONDERSTEUNING WMO<sup>16</sup></b>	<b>5</b> (1,3%) <b>SENIOREN (65+) MET ONDERSTEUNING WMO<sup>16</sup></b>
	<b>5</b> (0,6%) <b>HUISHOUDENS IN BEELD MET VROEG-SIGNALERING FINANCIËN<sup>1</sup></b>		

**KRACHT & AANTREKKINGSKRACHT**

<b>RUST, DORPS EN GROEN KARAKTER</b>	<b>STERKE BEWONERS-COMMISSIE</b>	<b>ACTIEVE ROL VAN DE KERK</b>	<b>GOEDE SOCIALE COHESIE EN CONTROLE</b>
<b>BESCHERMD NATUURGEBIED</b>			

Bronnen: <sup>1</sup>Gemeente Stichtse Vecht | <sup>2</sup>CBS | <sup>3</sup>WMO voorspelmodel, VNG geraadpleegd juni 2023 | <sup>4</sup>CBS | <sup>5</sup>CBS | <sup>6</sup>CBS | <sup>7</sup>Monitor sociale Kracht, gemeente Stichtse Vecht, 2018, 2020 | <sup>8</sup>RIVM | <sup>9</sup>Wijktabellen Gezondheidsmonitor volwassenen, GGD regio Utrecht, 2020 | <sup>10</sup>RIVM Buurtatlas VZinfo | <sup>11</sup>Gezondheidsmonitor 65+, GGD regio Utrecht, 2016, 2020 | <sup>12</sup>Wijktabellen Gezondheidsmonitor 65+, GGD regio Utrecht, 2020 | <sup>13</sup>Gesprekken met inwoners | <sup>14</sup>Resultaten inwonerspanel Leefomgeving, Gemeente Stichtse Vecht, november/december 2022 | <sup>15</sup>voor zover beschikbaar, dorpsvisies, -analyses en plannen | <sup>16</sup>TIM Stichtse Vecht, cijfers over geheel 2022

**INWONERS**

**2.015** <sup>21-</sup>  
09-2023<sup>1</sup>

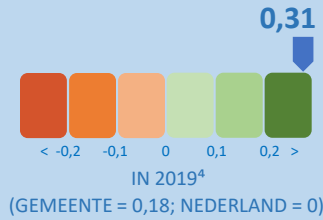
**HUISHOUDENS MET KINDEREN**

**39,3%**  
IN 2023<sup>2</sup>  
(GEMEENTE = 36,5%)

**AANDEEL 65-PLUS**

VAN  
**20,3%**  
IN 2021 NAAR  
**18,6% IN 2026<sup>3</sup>**

**SOCIAAL ECONOMISCHE STATUS**



**WONING EIGENDOM**

KOOP 71%  
HUUR 29%  
**19%**  
SOCIALE HUUR  
IN 2022<sup>5</sup>

**HUISHOUDENS LAAG INKOMEN**

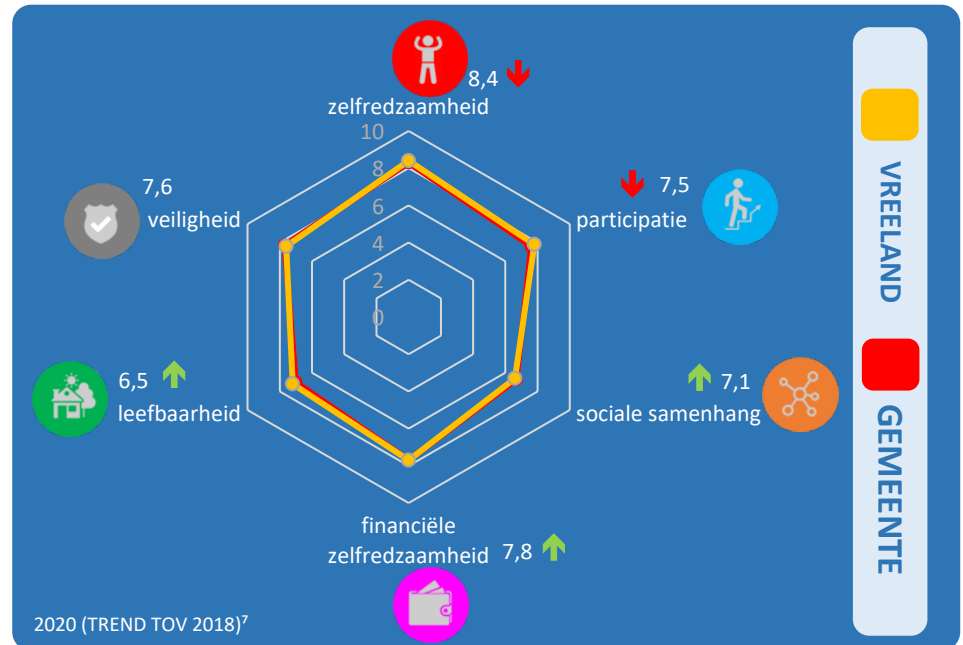
TOT 120% VAN  
SOCIAAL MINIMUM  
**7,8%**  
IN 2021<sup>6</sup>  
(GEMEENTE = 8,2%)

**SOCIALE KRACHT**

**7,6** (7,6)  
IN 2020 (2018)<sup>7</sup>  
(GEMEENTE = 7,6)

**SIGNALLEN INWONERS** <sup>13 14 15</sup>

<b>VREDIG DORP WAAR ALLES GOED GAAT EN WAAR WE ZELF ZAKEN OPPAKKEN</b>	<b>BEPERKTE VOORZIENINGEN (MAAR DAT WEET JE): WE WILLEN BEHOUDEN WAT ER NU IS.</b>	<b>WE MISSEN EEN HUISARTS</b>	<b>VEEL INITIATIEVEN IN DORP EN STRATEN</b>	<b>GEÏSOLEERDE LIGGING: BETER OPENBAAR VERVOER NODIG</b>
<b>VEEL NIEUWE INWONERS MET NAME JONGE (SUCCESVOLLE) GEZINNEN</b>	<b>GROOT GEVOEL VAN DRUKTE EN ONVEILIGHEID: KERN NIET GEBOUWD OP MODERN VERKEER</b>	<b>NIETS VOOR KIDS VANAF 12 JAAR.</b>	<b>ONDERSTEUNING NIET ALTIJD BEKEND (BIJV. BUURTBUS) OF TE VER</b>	<b>WOONAANBOD VOOR JONG EN OUD NODIG + LEVENSLIJP-BESTENDIGHEID</b>



**GEZONDHEID & PROBLEMATIEK**

<b>83,7%</b> ↑ (80,1%) <b>ERVAART (ZEER) GOEDE GEZONDHEID</b> Stichtse Vecht: 80,9% Vreeland: 83,7% Hoeker Polder: 85,5% Polder Dorssewaard: 84,0% Vreeland: 83,9% Vreeland Dorp: 83,3% 18+ IN 2020 (2016) <sup>8</sup> (GEMEENTE = 80,9%)	<b>93,4%</b> ↑ (92,5%) <b>ERVAART VOLDOENDE REGIE OP LEVEN</b> 18+ IN 2020 (2016) <sup>10</sup> (GEMEENTE = 92,0%)	<b>15,2%</b> (2016 NIET GEMETEN) <b>ERVAART (ZEER) VEEL STRESS</b> 18+ IN 2020 <sup>8</sup> (GEMEENTE = 16,5%)	<b>6,8%</b> ↓ (6,7%) <b>IS (ZEER) ERNSTIG EENZAAM</b> 18+ IN 2020 (2016) <sup>8</sup> (GEMEENTE = 9,1%)
<b>32,7%</b> (-) <b>MAAKT ZICH ZORGEN OVER OPVOEDING</b> 18-64 JAAR IN 2020 (2016) <sup>9</sup> (GEMEENTE = 37,8%)	<b>10,9%</b> ↑ (13,1%) <b>HEEFT MOEITE ROND TE KOMEN</b> 18+ IN 2020 (2016) <sup>10</sup> (GEMEENTE = 11,5%)	<b>3,5%</b> (-) <b>HEEFT PROBLEMATISCHE SCHULDEN</b> 18-64 JAAR IN 2020 (2016) <sup>9</sup> (GEMEENTE = 3,5%)	<b>11,6%</b> ↑ (11,7%) <b>HEEFT ERNSTIG OVERGEWICHT</b> 18+ IN 2020 (2016) <sup>8</sup> (GEMEENTE = 14%)
<b>48,5%</b> ↑ (48,4%) <b>VOLDOET AAN BEWEG RICHTLIJNEN</b> 18+ IN 2020 (2016) <sup>8</sup> (GEMEENTE = 45,9%)	<b>37,6%</b> ↑ (32,5%) <b>VOLDOET AAN ALCOHOL RICHTLIJN</b> 18+ IN 2020 (2016) <sup>8</sup> (GEMEENTE = 41,6%)	<b>74,1%</b> ↑ (67,6%) <b>OUDEREN ERVAART (ZEER) GOEDE GEZONDHEID</b> 65+ IN 2020 (2016) <sup>12</sup> (GEMEENTE = 68,4%)	<b>30,8%</b> ↓ (37%) <b>DOET VRIJWILLIGERS WERK</b> 18+ IN 2020 (2016) <sup>8</sup> (GEMEENTE = 26,2%)
<b>10,6%</b> (-) <b>HEEFT &lt; 1X PER MAAND CONTACT MET BUREN</b> 18-64 JAAR IN 2020 (2016) <sup>9</sup> (GEMEENTE = 18,6%)			

**ZORG- EN VOORZIENINGEN**

<b>30</b> (2%) <b>MENSEN MET WERKLOOSHEIDS-UITKERING<sup>4</sup></b>	<b>10</b> (1%) <b>MENSEN MET BIJSTANDS-UITKERING<sup>4</sup></b> (GEMEENTE = 1%)	<b>40</b> (3%) <b>MENSEN MET ARBEIDS-ONGESCHIKTHEIDS-UITKERING<sup>4</sup></b> (GEMEENTE = 4%)	<b>350</b> (23%) <b>MENSEN MET AOW-UITKERING<sup>4</sup></b> (GEMEENTE = 24%)
<b>28</b> <b>MENSEN MET HULP BIJ HUISHOUDEN<sup>1</sup></b>	<b>27</b> (6,0%) <b>JEUGDIGEN (0-18) ONDERSTEUNING JEUGD<sup>16</sup></b> (GEMEENTE = 7%)	<b>9</b> (0,8%) <b>VOLWASSENEN (18-65) MET ONDERSTEUNING WMO<sup>16</sup></b> (GEMEENTE = 1,4%)	<b>6</b> (1,5%) <b>SENIOREN (65+) MET ONDERSTEUNING WMO<sup>16</sup></b> (GEMEENTE = 1,4%)
<b>9</b> (1,1%) <b>HUISHOUDENS IN BEELD MET VROEG-SIGNALERING FINANCIËN<sup>1</sup></b>			

**KRACHT & AANTREKKINGSKRACHT**

<b>PRACHTIG VREDIG DORP: RUST &amp; DORPS KARAKTER</b>	<b>GOEDE SOCIALE COHESIE EN CONTROLE: IEDEREEN KENT ELKAAR</b>	<b>VEEL INZET VAN VRIJWILLIGERS</b>	<b>INITIATIEFRIJKE EN ACTIVE INWONERS</b>	<b>HISTORISCH ISOLEMENT MAAKT ZELFREDZAAM</b>
<b>HOGESOCIAAL ECONOMISCHE STATUS</b>	<b>VERBINDENDE EN ONTMOETINGS-FUNCTIE VAN DORPSHUIS</b>	<b>BUURTKAMER GOED BENUTTEN (ZEKER NA NIEUWBOW)</b>		

Bronnen: <sup>1</sup>Gemeente Stichtse Vecht | <sup>2</sup>CBS | <sup>3</sup>WMO voorspelmodel, VNG geraadpleegd juni 2023 | <sup>4</sup>CBS | <sup>5</sup>CBS | <sup>6</sup>CBS | <sup>7</sup>Monitor sociale Kracht, gemeente Stichtse Vecht, 2018, 2020 | <sup>8</sup>RIVM | <sup>9</sup>Wijktabellen Gezondheidsmonitor volwassen, GGD regio Utrecht, 2020 | <sup>10</sup>RIVM Buurtatlas VZinfo | <sup>11</sup>Gezondheidsmonitor 65+, GGD regio Utrecht, 2016, 2020 | <sup>12</sup>Wijktabellen Gezondheidsmonitor 65+, GGD regio Utrecht, 2020 | <sup>13</sup>Gesprekken met inwoners | <sup>14</sup>Resultaten inwonerspanel Leefomgeving, Gemeente Stichtse Vecht, november/december 2022 | <sup>15</sup>voor zover beschikbaar, dorpsvisies, -analyses en plannen | <sup>16</sup>TIM Stichtse Vecht, cijfers over geheel 2022