



gemeente  
Stichtse  
Wacht

# Omgevingsprogramma Stichtse Wacht

Joost Broeke

# Omgevingsprogramma's



## Opbouw van Programma



## Doorwerking Om instrumentarium en het Programma (beleidscyclus)



# Omgevingsprogramma's

	Omgevingsvisie	Programma
<b>Karakter</b>	Strategisch, integraal, politiek-bestuurlijk	Uitvoeringsgericht, (multi-)sectoraal, strategische elementen mogelijk
<b>Inhoud</b>	Ontwikkeling, gebruik, beheer, bescherming, en behoud van de fysieke leefomgeving als geheel	Uitwerking beleid voor bepaalde sector of bepaald gebied
<b>Samenhang tussen domeinen</b>	Eén integraal ontwikkelingsbeleid voor de fysieke leefomgeving	(Multi-)sectoraal, inzetten op afstemming, coördinatie verschillende domeinen
<b>Horizon</b>	Lange termijn	Kortere termijn
<b>Werking</b>	Basis voor het handelen van het visievaststellend bestuursorgaan en voor programma's	Basis voor inzet maatregelen over het betreffende onderwerp
<b>Juridische status</b>	Bindt enkel het visievaststellend orgaan (zelfbindend)	Bindt enkel het programmavaststellend orgaan (zelfbindend)
<b>Vaststelling</b>	Gemeenteraad, Provinciale Staten, minister BZK	College van B&W, algemeen bestuur waterschap, Gedeputeerde Staten, minister die het aangaat

# Omgevingsprogramma's

## Omgevingsvisie / Omgevingsprogramma

- Raad en College
- Kader en maatregelen (Omgevingswaarden)
- Lange termijn en kortere termijn
- Verplicht en deels niet verplicht

# Omgevingsprogramma's

## Verschillende soorten

Verplichte:

Europese regelgeving of Omgevingswaarden

Onverplichte:

Thematisch of gebiedsgericht

# Omgevingsprogramma's

## Belangrijkste eisen

- Vormvrij
- Wel minimale eisen (3.16 en 3.17 Omgevingswet)
- Uitvoeringsplicht (3.18 Omgevingswet)
- Zelfbindend
- Motiveringsplicht participatie
- Wel zienswijzen, geen beroep
- MER-plicht

# Omgevingsprogramma's

## Notitie: Werken aan Omgevingsprogramma's

Doel van de notitie

- Introductie Omgevingsprogramma;
- Opzet Omgevingsprogramma en startnotitie;
- Aanzet vaste werkvorm;
- Spelregels vaststellen voor het werken aan Omgevingsprogramma's.

# Omgevingsprogramma's

## Werken aan Omgevingsprogramma's

Motie gemeenteraad 21:18

Spelregels met betrekking tot:

- Rol van de raad / Bestuurlijk keuzevrijheid
- Participatie
- Gebiedskeuze bij gebiedsgerichte Omgevingsprogramma's



# Omgevingsprogramma's

- Op- en vaststellen is collegebevoegdheid;

## **Spelregels Rol van de Raad / Bestuurlijke keuzevrijheid**

- Omgevingsprogramma's uitwerking van Omgevingsvisie;
- Voorafgaand een startnotitie;
- Aandacht voor doorwerking van regels in het Omgevingsplan.

# Omgevingsprogramma's

## Spelregels participatie

- Participatie is vormvrij, wel een wettelijke motiveringsplicht (artikel 10.8 Omgevingsbesluit);
- Participatie volgt het schaalniveau;
- Rol gemeente en verwacht resultaat voorafgaand vastgelegd;
- Participatie bij een Omgevingsprogramma moet gericht zijn op het “handelen”;
- Participatieverslag en monitoring.

# Gebiedsgerichte Omgevingsprogramma's

## **Thematische en gebiedsgerichte programma's**

- Vanuit het thema of vanuit het gebied
- Sectoraal of integraal

Thematisch beleid op orde om gebiedsgerichte programma's te kunnen vullen.

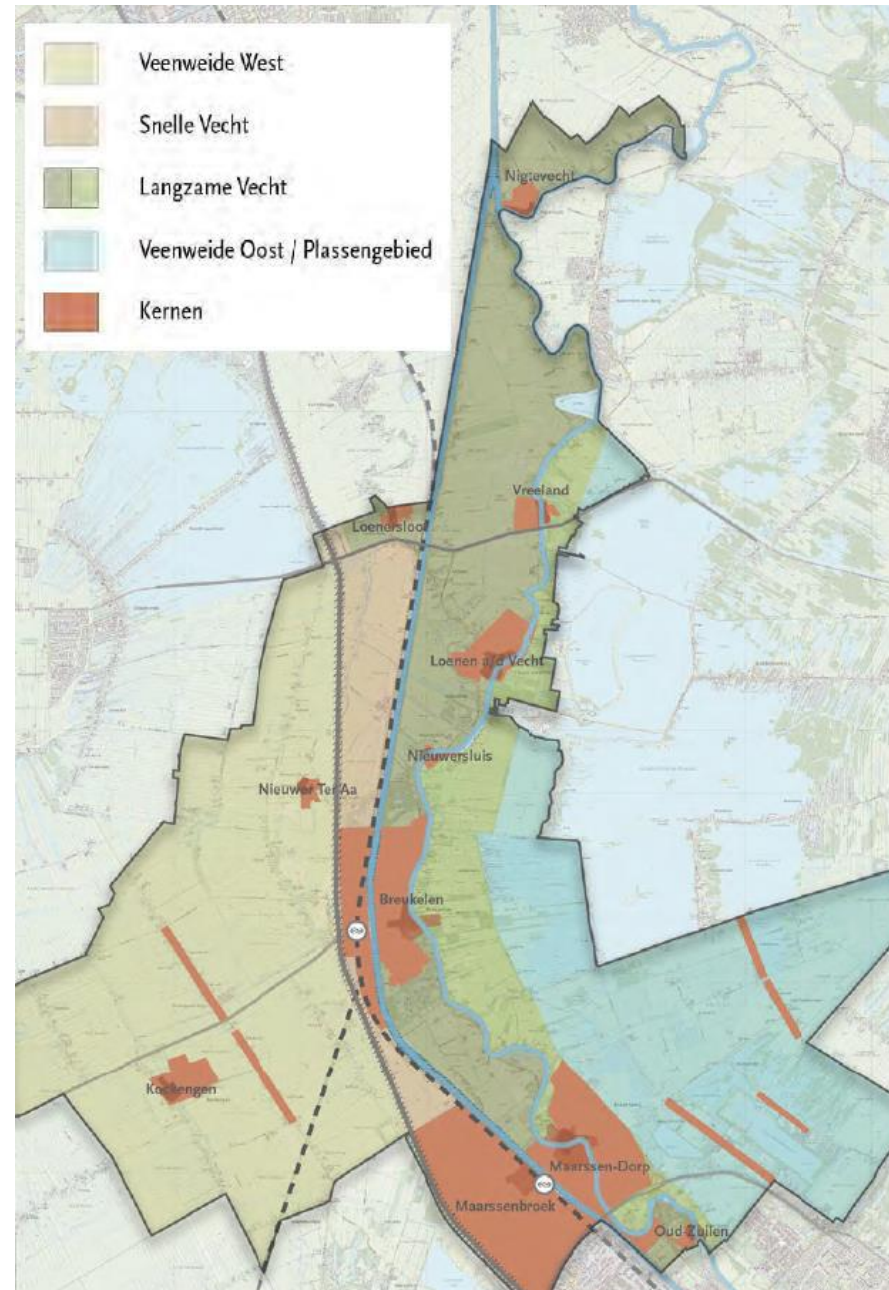
Omgevingsprogramma niet altijd nodig voor gewenst resultaat.

# Gebiedsgerichte Omgevingsprogramma's

## Gebiedskeuze gebiedsgerichte Omgevingsprogramma

Gebiedskeuze wordt gewogen aan de hand van zes criteria

1. Doelen uit Omgevingsvisie;
2. Urgentie;
3. Schaalgrootte;
4. Samenbrengen;
5. Stakeholders;
6. Capaciteit.



# Gebiedsprogrammas

## Vertaling criteria naar Stichtse Vecht

- Landelijke gebied (inclusief Snelle en Langzame Vecht)
- Grote kernen (Maarssen, Maarssenbroek en Breukelen)
- Overige kernen

# Gebiedsprogrammas

## Resultaat gebiedskeuze

- Landelijk gebied (met indien relatie een overige kern)
- Maarssenbroek

## Overige kernen

- Waar mogelijk meenemen als onderdeel van het programma Landelijk gebied;
- Thematisch programma “Vitale kernen”;
- Bij voldoende capaciteit: clustering van één of meerdere kernen.



gemeente  
Stichtse  
Wacht