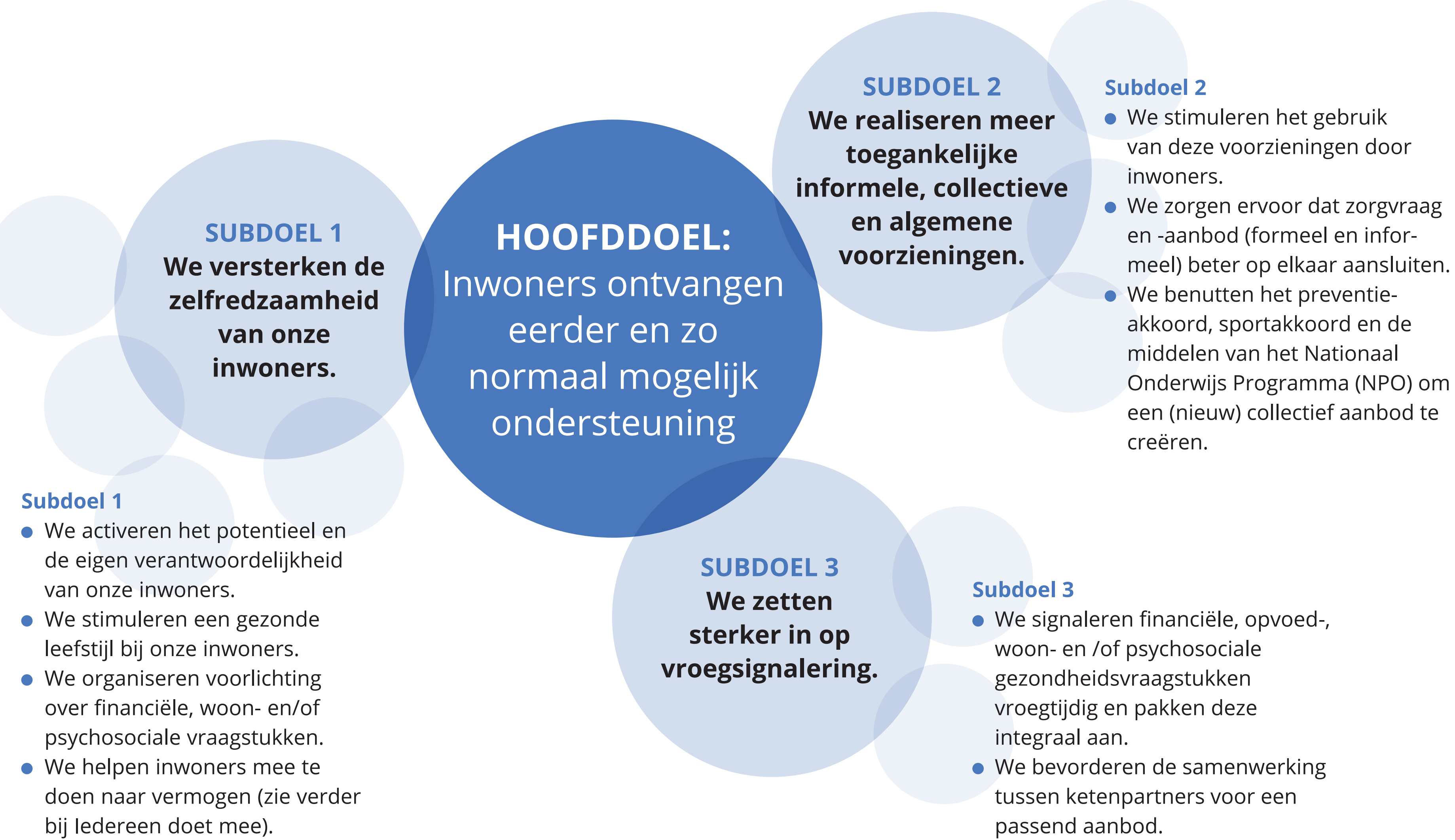


# De uitwerking van het IBK • 4 uitgangspunten:

## 1 Woorkomen is beter

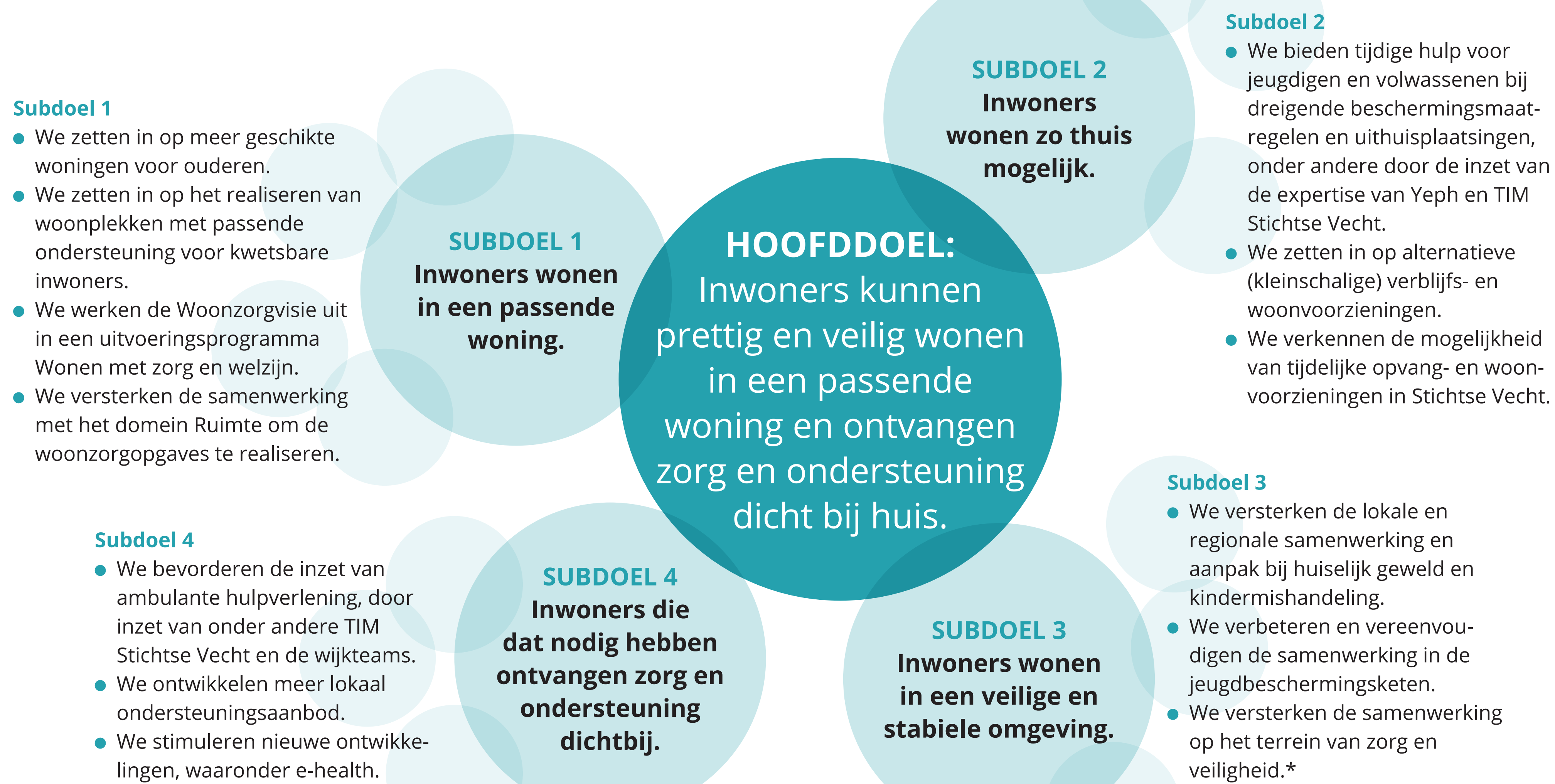


## 2 Samen redzaam en verdraagzaam



LEEFWERELD  
INWONER  
IS LEIDEND

## 4 Thuis en dichtbij



## 3 Iedereen doet mee



NB Wonen met zorg en welzijn vraagt om een integrale aanpak vanuit het sociale en fysieke domein. In dit document zoomen we in op de acties vanuit het sociaal domein. Het vraagstuk van 'voldoende woningen, bouwen van woningen etc.' valt binnen het fysieke domein.

\* Dit thema komt terug in het nieuw te ontwikkelen Integraal Veiligheidsplan 2023-2026