

# Welkom



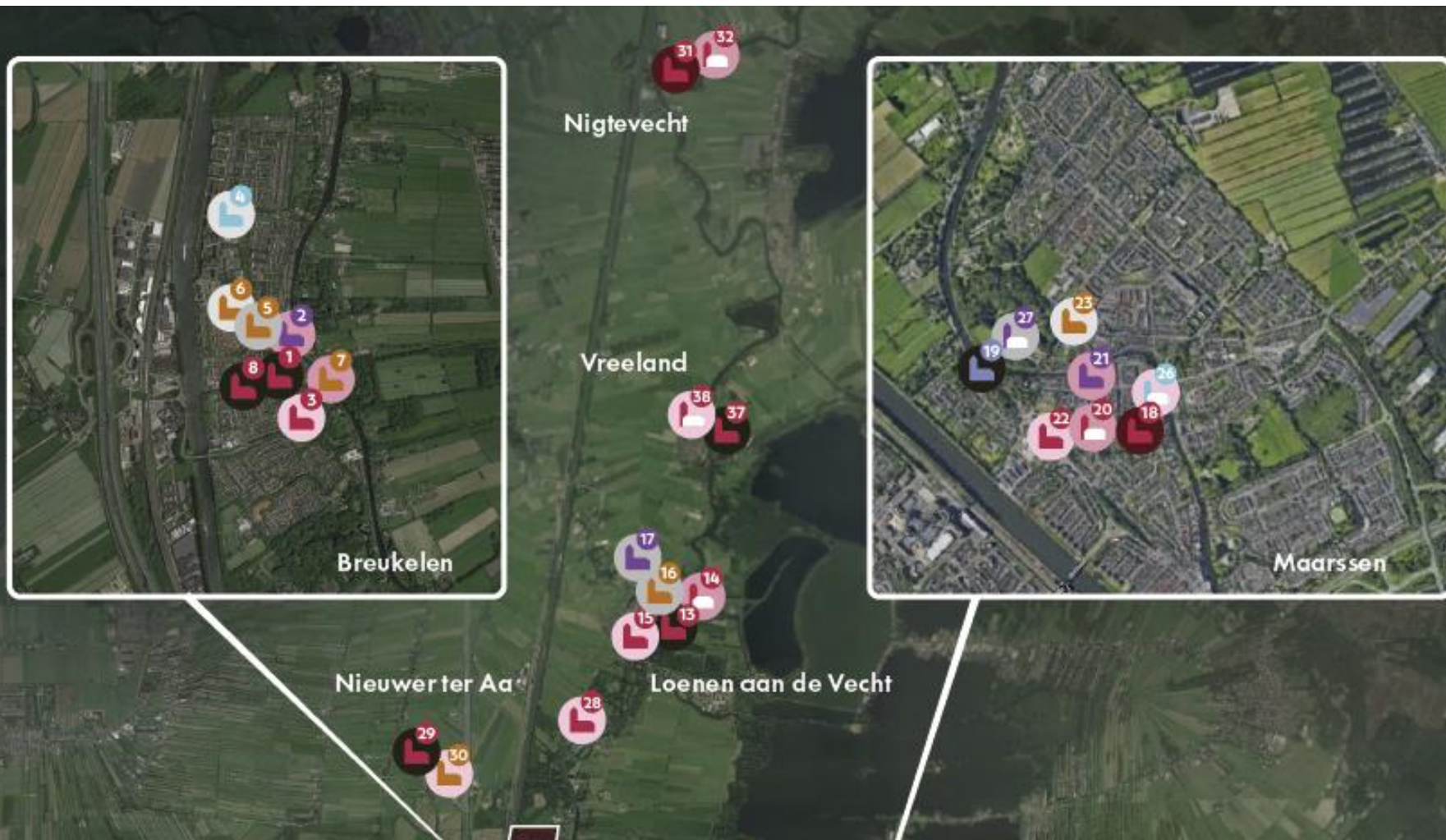
# Participatie kerkenvisie

- enquête onder eigenaren kerkgebouwen
- twee bijeenkomsten met eigenaren
- deskundigen geraadpleegd: Vechtplassencommissie, Mooisticht en historische kringen
- ter inzage legging (3 weken in juni 2023)
- zienswijzen verwerkt in notitie en aanscherping kerkenvisie

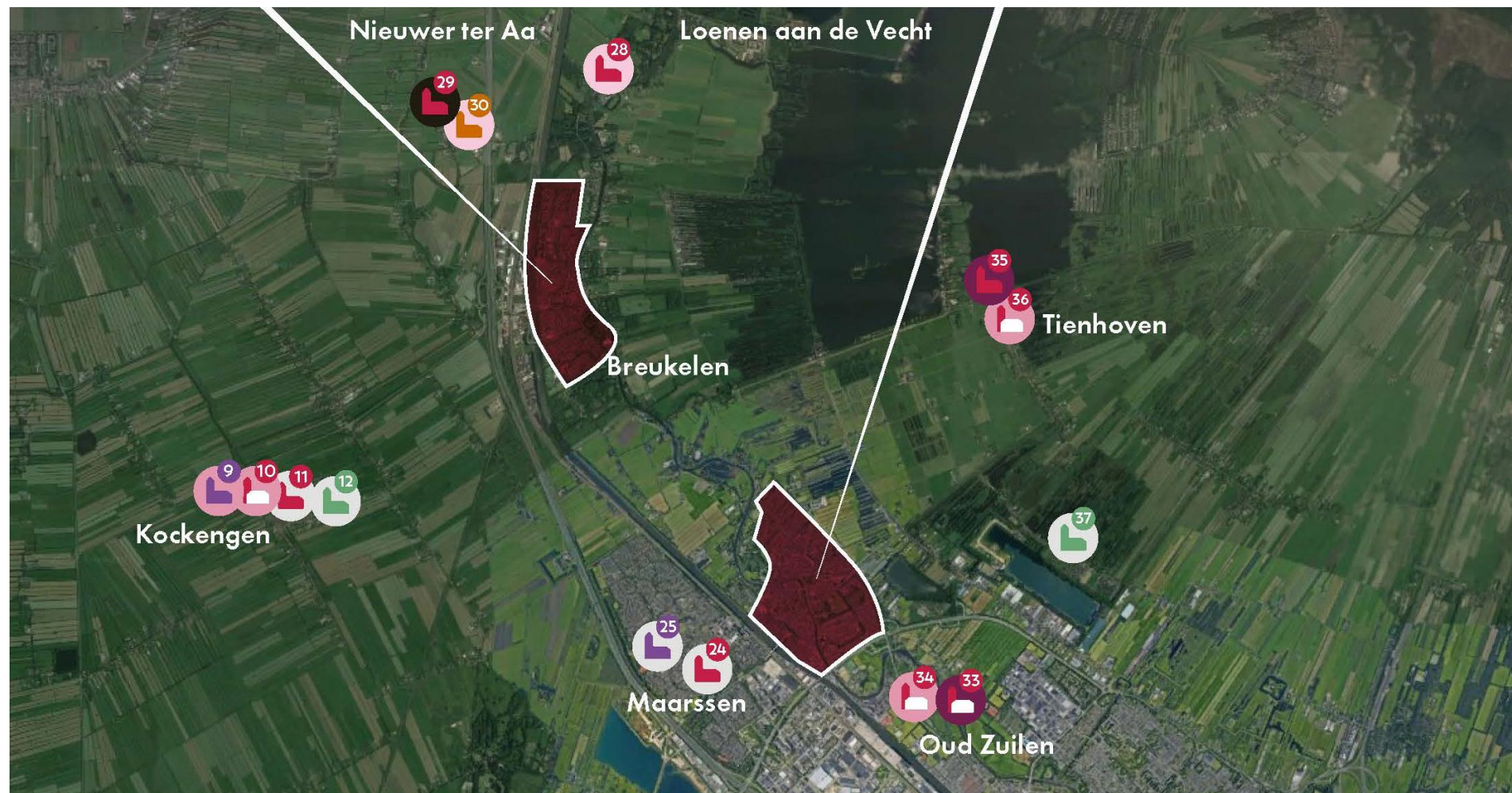
# Vaststellingsprocedure

- 19 september informatieve commissie  
- presentatie Alwin Kaashoek van KAader kerkadvies
- *(eventueel aanscherping kerkenvisie)*
- 28 november commissie fysiek domein
- 19 december vaststelling gemeenteraad

# Kerkenkaart

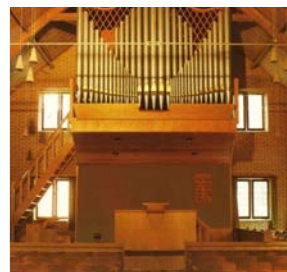
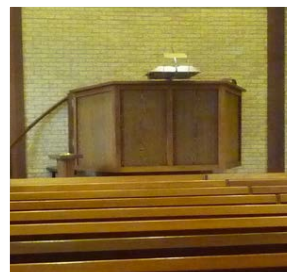


# Kerkenkaart

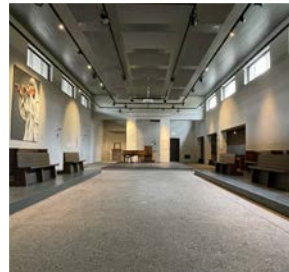
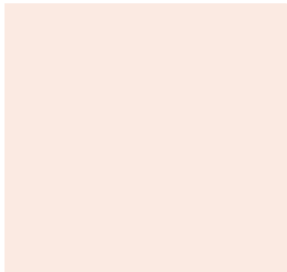


Kerkenlandschap

# Kerkenoverzicht











# Landschap + kerk

## Langzame Vecht

Vechtdorpen Oud-Zuilen, Maarssen, Breukelen, Nieuwersluis, Loenen aan de Vecht, Vreeland en Nigtevecht. Dit zijn dorpen die zijn ontstaan langs en georiënteerd op de Vecht met rijke en historische kerkgebouwen centraal in het dorp.

## Veenweidegebied Westzijde

### Nieuwer ter Aa

Dorp langs het kronkelige riviertje de Aa, van oorsprong een zijtak van de Vecht. Rijke, historische kerk. De kerk heeft van oorsprong bij het kasteel Clarenborg gehoord, van de familie ter Aa. Dit kasteel lag iets ten noorden van de kerk.

## Veenweidegebied Westzijde

### Kockengen

Boerendorp in polderlandschap tussen de kanalen de Heicop en de Bijleveld. Hier bevindt zich de beschermde, historische dorpskern met kerken.

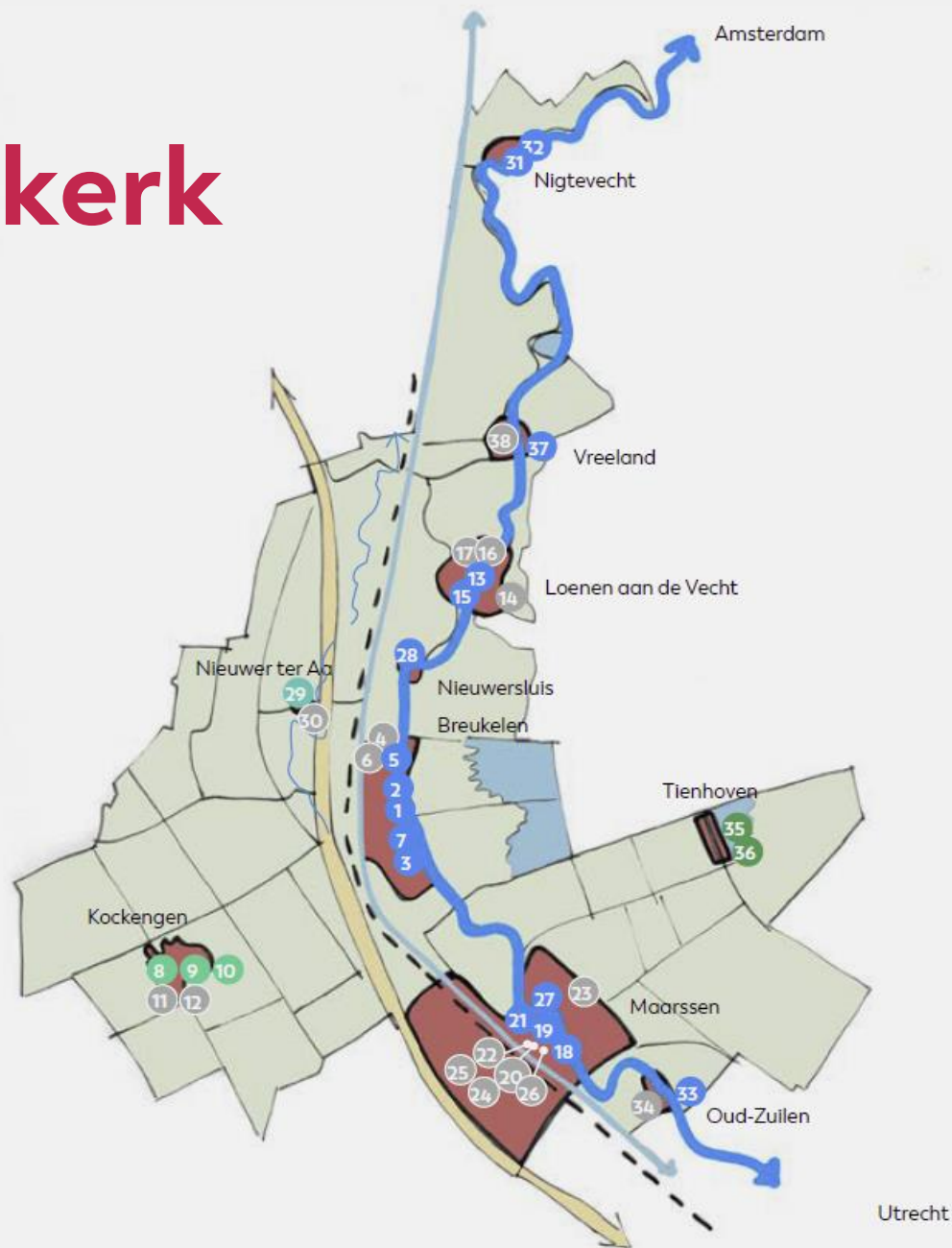
## Veenweidegebied Oostzijde

### Tienhoven

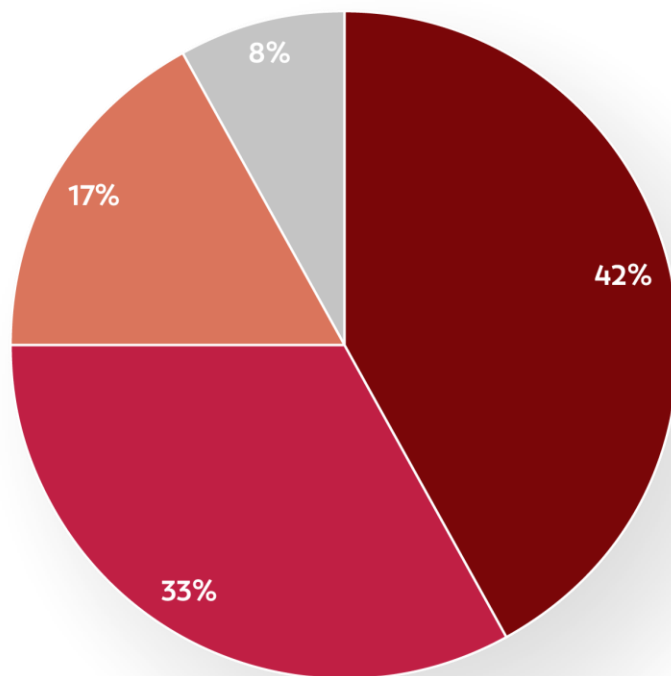
Lintdorp grenzend aan de plassen met eenvoudige kerkgebouwen aan het lint.

## Gebouwen met weinig relatie met het landschap

Soms gelegen in uitbreidingswijken van de grotere dorpen of aan de randen van dorpen.



# Verwachtingen kerken



Hoe is naar uw verwachting het verloop van het aantal leden / betrokkenen bij uw gemeente straks? (situatie rond Covid-19 meegerekend)

- Sterke krimp
- Krimp
- Lichte krimp
- Stabiel
- Groei
- Lichte groei
- Sterke groei

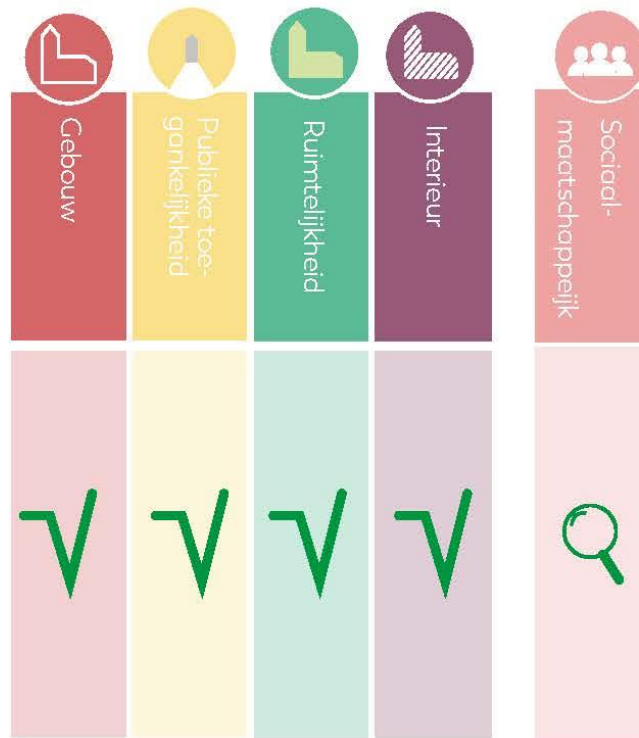


# Transformatieproces

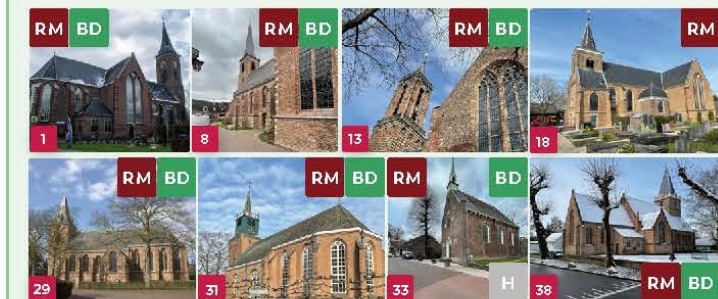
1. initiatief bij de eigenaar
2. gezamenlijke stappen
3. gedetailleerde waardenbepaling
4. bepalen transformatieperspectief

# Transformatieperspectief

Minimaal te behouden bij eventuele transformatie   
of nader onderzoek nodig 



## 1 A. Historische dorpskerken (tot 1845)



# Transformatieperspectief

Gebouw	Publieke toegankelijkheid	Ruimteijkheid	Interieur	Sociaal-maatschappelijk
✓	🔍	🔍	🔍	🔍
✓	✓	✓	✓	🔍

## 1 B. Gereformeerde kerken (1850-1900)

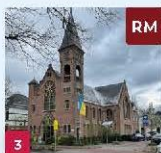


## 1 C. Katholieke neogoten (1900-1944)



# Transformatieperspectief

## 1 D. Rijkere Gereformeerde kerken (1900-1944)



Gebouw	Publieke toegankelijkheid	Ruimteijkheid	Interieur	Sociaal-maatschappelijk
✓	✓	✓	🔍	🔍

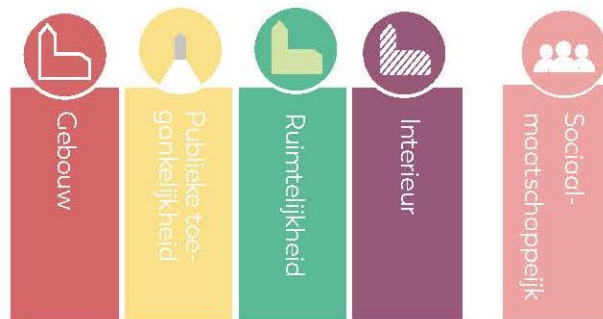
## 1 E. Wederopbouwkerken (1945-1965)



✓	✓	✓	✓	🔍
---	---	---	---	---



# Transformatieperspectief



**1** F. Ondergeschikte kerk (1965-nu)



25



**1** G. Speciaal



4 26 27

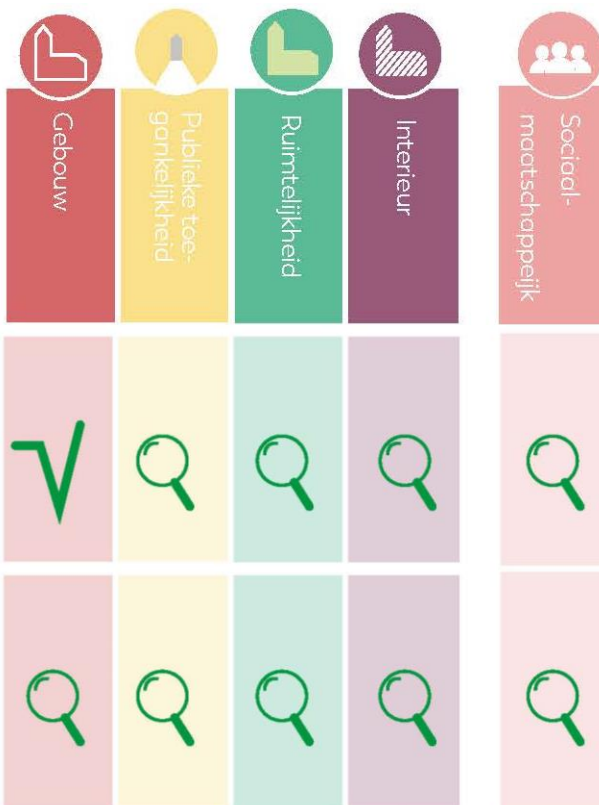


# Transformatieperspectief

## 2 Categorie 2



## 3 Categorie 3



# Conclusies

1. Kerkgebouwen: breed spectrum aan waarden
2. Bescherming nodig door (aanvullende) kaders en processen
3. Behoud van de oorspronkelijke functie stimuleren
4. Aanbevelingen voor vervolg

# Aanbevelingen | beleid

## 1. beschermingsregime

In welke mate wilt u hier grip op houden?

monumentenstatus – beeldbepalend – omgevingsplan – parapluplan

toetsingskader bij ontwikkelingen (passief) - procesafspraken met eigenaren (meer actief)

## 2. kerkgebouwen integraal in beleid opnemen

Vanzelfsprekend onderdeel laten zijn van al het beleid, net zoals andere vastgoedsegmenten?

actief / passief

# Aanbevelingen | proces

## 3. centraal aanspreekpunt gemeente

brievenbusfunctie, actieve rol, voorinvestering

## 4. regulier contact

organiseren themabijeenkomsten, verwachtingen over en weer,  
actief tussendoor?

## 5. communicatie en bekendheid

actief communiceren van en met kerken?  
meer 'op de kaart', ook buiten de gemeentelijke beleidsvelden

# Aanbevelingen | verduurzaming

## 6. verduurzaming

behoud gebouwen door duurzaam te maken in gebruik en energie  
rol gemeente verbindend of meer actief?  
relatie met Erfgoed Deal

# Aanbevelingen | inhoud

## 7. kerkbiotoop

betekenis breder dan alleen gebouw

relatie met landschap

toetsingskader en inkadering ontwikkelingen in de omgeving

## 8. kerktorens

harmonisatie?

## 9. begraafplaatsen

onderdeel kerkbiotoop

# Aanbevelingen | uitwerking

## 10. sociaal-maatschappelijke betekenis

zachtere kant van de gebouwen

> van belang voor behoud gebouwen en 'leefbaarheid kernen'

## 11. vrijwilligers en beheer

themabijeenkomst uitdiepen

rol gemeente beperkt > verbinden

## 12. gebouwexploitatie

themabijeenkomst uitdiepen

rol gemeente beperkt > verbinden

## 13. subsidies

themabijeenkomst uitdiepen

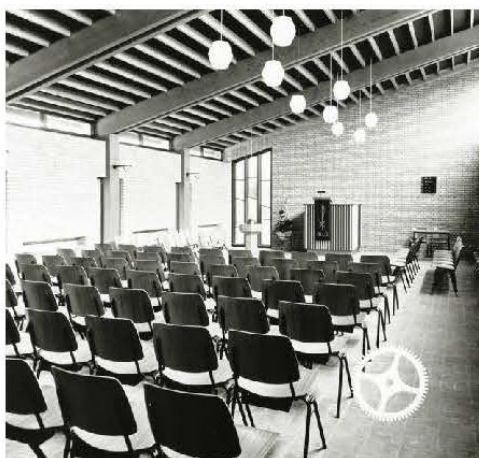
rol gemeente beperkt > verbinden



# Aanbevelingen | specifiek



St. Johannes de Doperkerk Breukelen



Molukse kerk Silo Breukelen

# Aanbevelingen | specifiek

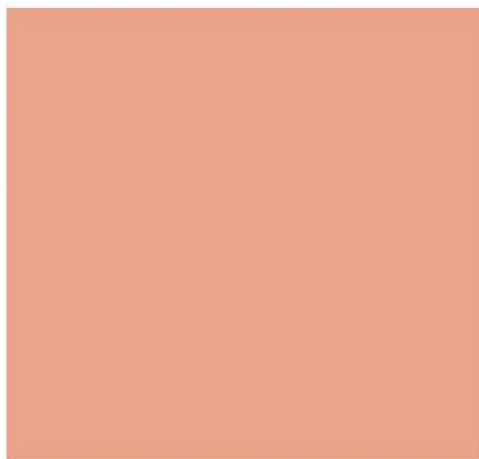


Heilige Ludgerus Loenen aan de Vecht



H. Verrijzeniskerk Maarssen

# Aanbevelingen | specifiek



Westhill kinderkapel Maarsse



Gereformeerde kerk Vreeland

# Afrondend

