

# Gemeentelijk Verkeer- en Vervoerplan Stichtse Vecht 2013

## Deel B: Beleidsnota parkeren, bijlagen



# Inhoudsopgave

<b>Bijlage 1 - Parkeerexcessen APV.....</b>	<b>2</b>
<b>Bijlage 2a - Stedelijke zones Maarssenbroek .....</b>	<b>5</b>
<b>Bijlage 2b - Stedelijke zones Maarssen Dorp .....</b>	<b>6</b>
<b>Bijlage 2c - Stedelijke zones Breukelen .....</b>	<b>7</b>
<b>Bijlage 2d - Stedelijke zones Loenen .....</b>	<b>8</b>
<b>Bijlage 2e - Stedelijke zones Vreeland .....</b>	<b>9</b>
<b>Bijlage 3a - Parkeernormen Wonen (gekalibreerd voor Stichtse Vecht) .....</b>	<b>10</b>
<b>Bijlage 3b Parkeernormen overige functies (gekalibreerd voor Stichtse Vecht)...</b>	<b>14</b>
<b>Bijlage 4a - Stappenplan invoering parkeerregulering .....</b>	<b>34</b>
<b>woon- en buurtwinkelgebied.....</b>	<b>34</b>
<b>Bijlage 4b - Stappenplan invoering parkeerschijf-(blauwe)zone .....</b>	<b>35</b>
<b>kernwinkel-menggebied .....</b>	<b>35</b>
<b>Bijlage 4c - Stappenplan invoering vergunning parkeren .....</b>	<b>36</b>
<b>kernwinkel-menggebied .....</b>	<b>36</b>

## Bijlage 1 - Parkeerexcessen APV

### Afdeling 1 Parkeerexcessen

#### Artikel 5:1 Begripsbepalingen

In deze afdeling wordt verstaan onder:

- a. voertuigen: voertuigen als bedoeld in artikel 1, onder al, van het Reglement verkeersregels en verkeerstekens (RVV 1990) met uitzondering van kleine wagens zoals: kruiwagens, kinderwagens en rolstoelen;
- b. parkeren: parkeren als bedoeld in artikel 1, onder ac, van het Reglement verkeersregels en verkeerstekens (RVV 1990).

#### Artikel 5:2 Parkeren van voertuigen van autobedrijf e.d.

- 1. Onder verhuren als bedoeld in dit artikel wordt mede verstaan:
  - a. het gebruiken van een voertuig voor het geven van lessen;
  - b. het gebruiken van een voertuig voor het vervoeren van personen tegen betaling.
- 2. Tot de voertuigen als bedoeld in dit artikel worden niet gerekend:
  - a. voertuigen waaraan herstel- of onderhoudswerkzaamheden worden verricht die in totaal niet meer dan een uur vergen, en dit gedurende de tijd die nodig is en gebruikt wordt voor deze werkzaamheden;
  - b. voertuigen voor persoonlijk gebruik van de in het derde lid bedoelde persoon.
- 3. Het is degene die er zijn bedrijf, nevenbedrijf dan wel een gewoonte van maakt voertuigen te stallen, te herstellen, te slopen, te verhuren of te verhandelen, verboden:
  - a. drie of meer voertuigen die hem toebehoren of zijn toevertrouwd, op de weg te parkeren binnen een cirkel met een straal van 25 meter met als middelpunt een van deze voertuigen;
  - b. de weg als werkplaats voor voertuigen te gebruiken.
- 4. Het college kan ontheffing van het verbod verlenen.

#### Artikel 5:3 Te koop aanbieden van voertuigen

- 1. Het is verboden op een door het college aangewezen weg een voertuig te parkeren met het kennelijke doel het te koop aan te bieden of te verhandelen.
- 2. Het college kan ontheffing van het verbod verlenen.

#### Artikel 5:4 Defecte voertuigen

Het is verboden een voertuig waarmee als gevolg van andere dan eenvoudig te verhelpen gebreken niet kan of mag worden gereden, langer dan op drie achtereenvolgende dagen op de weg te parkeren.

#### Artikel 5:5 Voertuigwrakken

- 1. Het is verboden een voertuig dat rijtechnisch in onvoldoende staat van onderhoud en tevens in een kennelijk verwaarloosde toestand verkeert op de weg te parkeren.
- 2. Het verbod geldt niet voor zover in het daarin geregelde onderwerp wordt voorzien door de Wet milieubeheer.

### **Artikel 5:6 Kampeermiddelen e.a.**

- 1. Het is verboden een voertuig dat voor recreatie of anderszins voor andere dan verkeersdoeleinden wordt gebruikt:
  - a. langer dan op drie achtereenvolgende dagen te plaatsen of te hebben op een weg gelegen binnen de bebouwde kom;
  - b. langer dan op drie achtereenvolgende dagen te plaatsen of te hebben op een door het college aangewezen weg, waar dit naar zijn oordeel buitensporig is met het oog op de verdeling van beschikbare parkeerruimte of schadelijk is voor het uiterlijk aanzien van de gemeente;
  - c. op een door het college aangewezen plaats te parkeren, waar dit naar zijn oordeel schadelijk is voor het uiterlijk aanzien van de gemeente.
- 2. Het college kan ontheffing verlenen van het in het eerste lid, aanhef en onder a en b, gestelde verbod.
- 3. Het in het eerste lid gestelde verbod geldt niet voor zover in het daarin geregelde onderwerp wordt voorzien door het Provinciaal wegengeregulement of de Provinciale landschapsverordening.

### **Artikel 5:7 Parkeren van reclamevoertuigen**

- 1. Het is verboden een voertuig dat is voorzien van een aanduiding van handelsreclame, op de weg te parkeren met het kennelijk doel om daarmee handelsreclame te maken.
- 2. Het college kan van het verbod ontheffing verlenen.

### **Artikel 5:8 Parkeren van grote voertuigen**

- 1. Het is verboden een voertuig dat, met inbegrip van de lading, een lengte heeft van meer dan 6 meter of een hoogte van meer dan 2,4 meter te parkeren op een door het college aangewezen plaats, waar dit naar zijn oordeel schadelijk is voor het uiterlijk aanzien van de gemeente.
- 2. Het is verboden een voertuig dat, met inbegrip van de lading, een lengte heeft van meer dan 6 meter te parkeren op een door het college aangewezen weg, waar dit parkeren naar zijn oordeel buitensporig is met het oog op de verdeling van beschikbare parkeerruimte.
- 3. Het in het tweede lid gestelde verbod geldt niet op werkdagen van maandag tot en met vrijdag, dagelijks van 08.00 tot 18.00 uur.
- 4. Het college kan van de in het eerste en tweede lid gestelde verboden ontheffing verlenen.

### **Artikel 5:9 Parkeren van uitzichtbelemmerende voertuigen**

- 1. Het is verboden een voertuig dat, met inbegrip van lading, een lengte heeft van meer dan 6 meter of een hoogte van meer dan 2,4 meter, op de weg te parkeren bij een voor bewoning of ander dagelijks gebruik bestemd gebouw op zodanige wijze dat daardoor het uitzicht van bewoners of gebruikers vanuit dat gebouw op hinderlijke wijze wordt belemmerd of hun anderszins hinder of overlast wordt aangedaan.
- 2. Het verbod geldt niet gedurende de tijd die nodig is voor en gebruikt wordt voor het uitvoeren van werkzaamheden waarvoor de aanwezigheid van het voertuig ter plaatse noodzakelijk is.

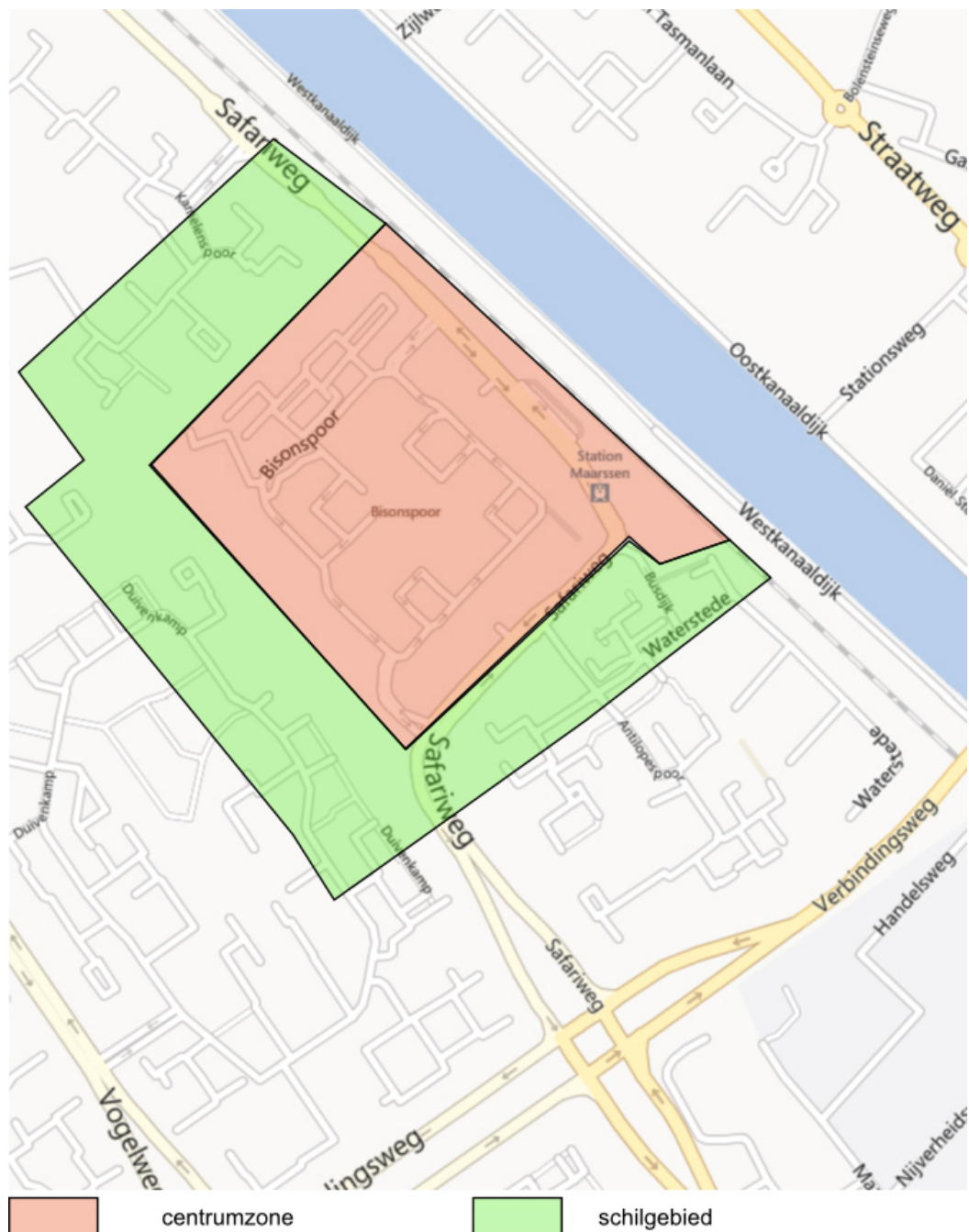
### **Artikel 5:10 Parkeren van voertuigen met stankverspreidende en/of gevaarlijke stoffen**

- 1. Het is verboden een voertuig met stankverspreidende stoffen daar te parkeren waar bewoners of gebruikers van nabijgelegen gebouwen of terreinen daarvan hinder of overlast kunnen ondervinden.
  - 2. Het in het eerste lid gestelde verbod geldt niet voor zover de Wet milieubeheer van toepassing is.
  - 3. Het is verboden om een voertuig dat wordt gebezigd voor het vervoer van meer dan 10 kilogram gevaarlijke stoffen, als bedoeld in artikel 2 van de Wet vervoer gevaarlijke stoffen, te parkeren indien zich binnen een straal van 250 meter gebouwen bevinden waarbinnen zich personen plegen op te houden.
  - 4. Het college kan ontheffing verlenen van het in het derde lid gestelde verbod.
- Het in het derde lid gestelde verbod geldt niet voor zover de Wet vervoer gevaarlijke stoffen of het Vuurwerkbesluit van toepassing is.

### **Artikel 5:11 Aantasting groenvoorzieningen door voertuigen**

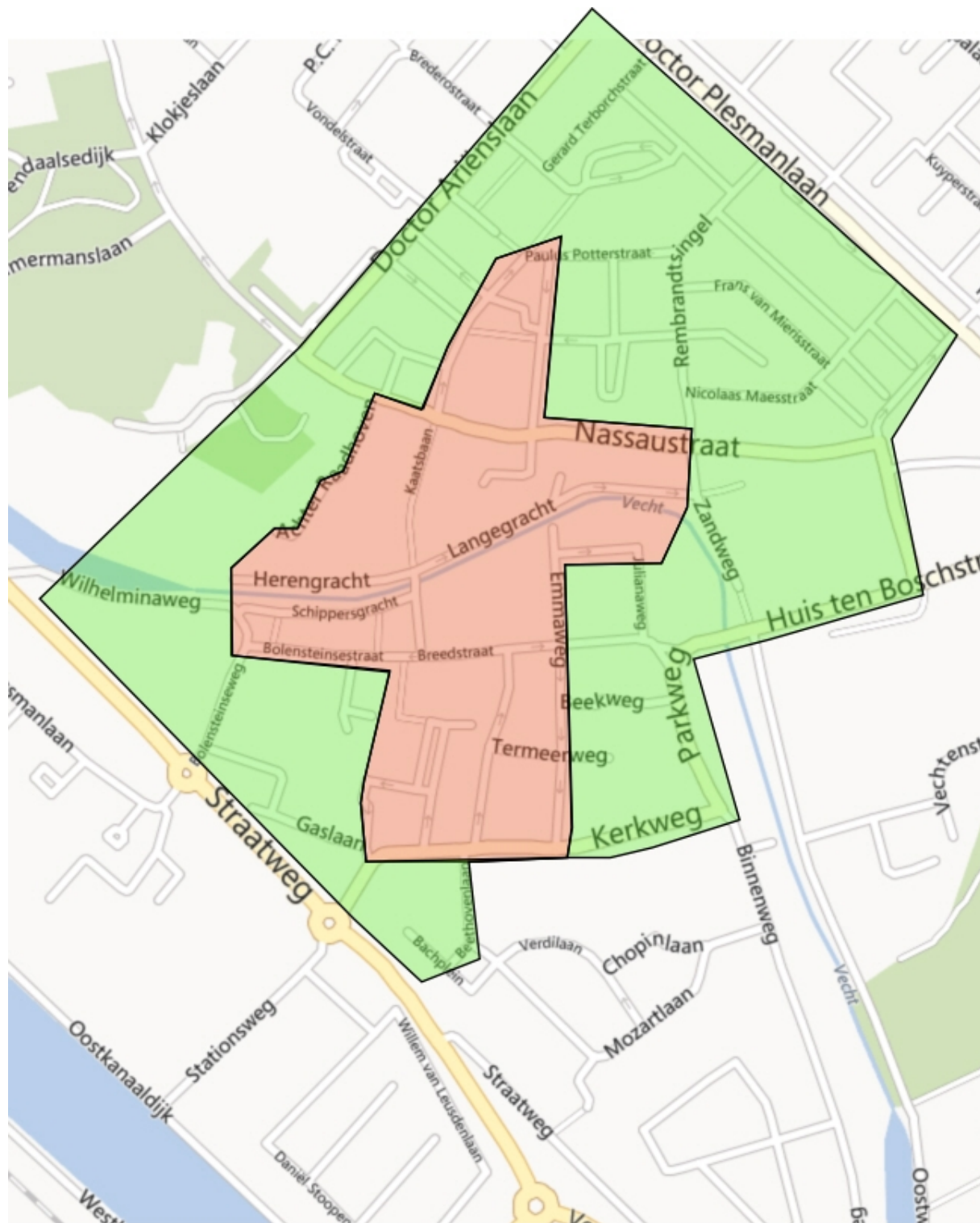
- 1. Het is verboden met een voertuig te rijden door of deze te doen of te laten staan in een park of plantsoen of een van gemeentewege aangelegde beplanting of groenstrook.
- 2. Dit verbod is niet van toepassing:
  - a. op de weg;
  - b. op voertuigen die worden gebruikt voor werkzaamheden door of vanwege de overheid;
  - c. op voertuigen, waarmee standplaats wordt of is ingenomen op terreinen die voor dit doel zijn bestemd.
- 3. Het college kan van het verbod ontheffing verlenen.

## Bijlage 2a - Stedelijke zones Maarssenbroek

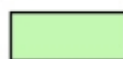


Afbeelding b2a: Stedelijke zones Maarssenbroek

## Bijlage 2b - Stedelijke zones Maarssen Dorp



centrumzone



schilgebied

Afbeelding b2b: Stedelijke zones Maarssen Dorp

## Bijlage 2c - Stedelijke zones Breukelen



Afbeelding b2c: Stedelijke zones Breukelen



## Bijlage 2d - Stedelijke zones Loenen



Afbeelding b2d: Stedelijke zones Loenen

## Bijlage 2e - Stedelijke zones Vreeland



Afbeelding b2e: Stedelijke zones Vreeland

## Bijlage 3a - Parkeernormen Wonen (gekalibreerd voor Stichtse Vecht)

Zie voor de stedelijkheidsgraden Tabel 2 en voor de stedelijke zones Bijlage 2.

Tabel: b3a-1

<b>koop, vrijstaand</b>					
	<b>Parkeernorm (per woning)</b>				
	centrum	schil centrum	rest bebouwde kom	buitengebied	aandeel bezoekers
sterk stedelijk	1,7	1,9	2,2	2,5	
matig stedelijk	1,9	2,0	2,3	2,5	
weinig stedelijk	1,9	2,2	2,4	2,5	
niet stedelijk	1,9	2,2	2,4	2,5	

Tabel: b3a-2

<b>koop, twee-onder-een-kap</b>					
	<b>Parkeernorm (per woning)</b>				
	centrum	schil centrum	rest bebouwde kom	buitengebied	aandeel bezoekers
sterk stedelijk	1,6	1,8	2,1	2,3	
matig stedelijk	1,8	1,9	2,2	2,3	
weinig stedelijk	1,8	2,1	2,3	2,3	
niet stedelijk	1,8	2,1	2,3	2,3	

Tabel: b3a-3

<b>koop, tussen/hoek</b>					
	<b>Parkeernorm (per woning)</b>				
	centrum	schil centrum	rest bebouwde kom	buitengebied	aandeel bezoekers
sterk stedelijk	1,5	1,7	1,9	2,1	
matig stedelijk	1,6	1,8	2,0	2,1	
weinig stedelijk	1,6	1,9	2,1	2,1	
niet stedelijk	1,6	1,9	2,1	2,1	

Tabel: b3a-4

<b>koop, etage, duur</b>					
	<b>Parkeernorm (per woning)</b>				
	centrum	schil centrum	rest bebouwde kom	buitengebied	aandeel bezoekers
sterk stedelijk	1,5	1,7	2,0	2,2	
matig stedelijk	1,7	1,8	2,1	2,2	
weinig stedelijk	1,7	2,0	2,2	2,2	
niet stedelijk	1,7	2,0	2,2	2,2	

Tabel: b3a-5

<b>koop, etage, midden</b>					
	<b>Parkeernorm (per woning)</b>				
	centrum	schil centrum	rest bebouwde kom	buitengebied	aandeel bezoekers
sterk stedelijk	1,4	1,6	1,8	2,0	
matig stedelijk	1,5	1,7	1,9	2,0	
weinig stedelijk	1,5	1,8	2,0	2,0	
niet stedelijk	1,5	1,8	2,0	2,0	

Tabel: b3a-6

<b>koop, etage, goedkoop</b>					
	<b>Parkeernorm (per woning)</b>				
	centrum	schil centrum	rest bebouwde kom	buitengebied	aandeel bezoekers
sterk stedelijk	1,3	1,4	1,6	1,7	0,3 pp
matig stedelijk	1,4	1,5	1,7	1,7	per woning
weinig stedelijk	1,4	1,5	1,7	1,7	
niet stedelijk	1,4	1,5	1,7	1,7	

Tabel: b3a-7

<b>huurhuis, vrije sector</b>					
	<b>Parkeernorm (per woning)</b>				
	centrum	schil centrum	rest bebouwde kom	buitengebied	aandeel bezoekers
sterk stedelijk	1,5	1,7	1,9	2,1	
matig stedelijk	1,6	1,8	2,0	2,1	
weinig stedelijk	1,6	1,9	2,1	2,1	
niet stedelijk	1,6	1,9	2,1	2,1	

Tabel: b3a-8

<b>huurhuis, sociale huur</b>					
	<b>Parkeernorm (per woning)</b>				
	centrum	schil centrum	rest bebouwde kom	buitengebied	aandeel bezoekers
sterk stedelijk	1,3	1,4	1,6	1,7	
matig stedelijk	1,4	1,5	1,7	1,7	
weinig stedelijk	1,4	1,5	1,7	1,7	
niet stedelijk	1,4	1,5	1,7	1,7	

Tabel: b3a-9

<b>huur, etage, duur</b>					
	<b>Parkeernorm (per woning)</b>				
	centrum	schil centrum	rest bebouwde kom	buitengebied	aandeel bezoekers
sterk stedelijk	1.4	1.6	1.8	2.0	
matig stedelijk	1.5	1.7	1.9	2.0	
weinig stedelijk	1.5	1.8	2.0	2.0	
niet stedelijk	1.5	1.8	2.0	2.0	

Tabel: b3a-10

<b>huur, etage, midden/goedkoop</b>					
	<b>Parkeernorm (per woning)</b>				
	centrum	schil centrum	rest bebouwde kom	buitengebied	aandeel bezoekers
sterk stedelijk	1,1	1,2	1,4	1,5	
matig stedelijk	1,2	1,3	1,5	1,5	
weinig stedelijk	1,2	1,3	1,5	1,5	
niet stedelijk	1,2	1,3	1,5	1,5	

Tabel: b3a-11

<b>kamerverhuur, zelfstandig (niet-studenten)</b>					
	<b>Parkeernorm (per woning)</b>				
	centrum	schil centrum	rest bebouwde kom	buitengebied	aandeel bezoekers
sterk stedelijk	0,5	0,6	0,7	0,8	
matig stedelijk	0,6	0,7	0,8	0,8	
weinig stedelijk	0,6	0,7	0,8	0,8	
niet stedelijk	0,6	0,7	0,8	0,8	

Tabel: b3a-12

<b>kamerverhuur, studenten, niet-zelfstandig</b>					
	<b>Parkeernorm (per woning)</b>				
	centrum	schil centrum	rest bebouwde kom	buitengebied	aandeel bezoekers
sterk stedelijk	0,3	0,3	0,3	0,3	
matig stedelijk	0,3	0,3	0,3	0,3	
weinig stedelijk	0,3	0,3	0,3	0,3	
niet stedelijk	0,3	0,3	0,3	0,3	

Tabel: b3a-13

<b>aanleunwoning en serviceflat</b>					
	<b>Parkeernorm (per woning)</b>				
	centrum	schil centrum	rest bebouwde kom	buitengebied	aandeel bezoekers
sterk stedelijk	0,5	1,1	1,2	1,3	
matig stedelijk	1,1	1,2	1,2	1,3	
weinig stedelijk	1,1	1,2	1,3	1,3	
niet stedelijk	1,1	1,2	1,3	1,3	

## Bijlage 3b Parkeernormen overige functies (gekalibreerd voor Stichtse Vecht)

Zie voor de stedelijkheidsgraden Tabel 2 en voor de stedelijke zones Bijlage 2.

Tabel: b3b-1

	kantoor (zonder baliefunctie)							
	Parkeerkencijfers (per 100 m2 bvo)							
	centrum	schil centrum		rest bebouwde kom		buitengebied		aandeel bezoekers
	min.	max.	min.	max.	min.	max.		
sterk stedelijk	1,4	1,3	1,8	1,4	1,9	2,3	2,8	
matig stedelijk	1,8	1,7	2,2	1,8	2,3	2,3	2,8	
weinig stedelijk	2,1	2,1	2,6	2,3	2,8	2,3	2,8	
niet stedelijk	2,1	2,1	2,6	2,3	2,8	2,3	2,8	

Tabel: b3b-2

	commerciële dienstverlening (kantoor met baliefunctie)							
	Parkeerkencijfers (per 100 m2 bvo)							
	centrum	schil centrum		rest bebouwde kom		buitengebied		aandeel bezoekers
	min.	max.	min.	max.	min.	max.		
sterk stedelijk	1,8	1,6	2,1	2,0	2,5	3,3	3,8	
matig stedelijk	2,3	2,1	2,6	2,6	3,1	3,3	3,8	
weinig stedelijk	2,7	2,7	3,2	3,3	3,8	3,3	3,8	
niet stedelijk	2,7	2,7	3,2	3,3	3,8	3,3	3,8	

Tabel: b3b-3

	bedrijf arbeidsintensief/bezoekersextensief (industrie, laboratorium, werkplaats)							
	Parkeerkencijfers (per 100 m2 bvo)							
	centrum	schil centrum		rest bebouwde kom		buitengebied		aandeel bezoekers
	min.	max.	min.	max.	min.	max.		
sterk stedelijk	1,6	1,5	2,0	1,9	2,4	2,1	2,6	
matig stedelijk	1,8	1,7	2,2	2,1	2,6	2,1	2,6	
weinig stedelijk	1,8	1,7	2,2	2,1	2,6	2,1	2,6	
niet stedelijk	1,8	1,7	2,2	2,1	2,6	2,1	2,6	

*Opmerking*

Exclusief vrachtwagenparkeren

Tabel: b3b-4

bedrijf arbeidsextensief/bezoekersextensief (loods, opslag, transportbedrijf)								
Parkeerkencijfers (per 100 m2 bvo)								
	centrum	schil centrum		rest bebouwde kom		buitengebied		aandeel bezoekers
		min.	max.	min.	max.	min.	max.	
sterk stedelijk	0,9	0,5	1,0	0,7	1,2	0,8	1,3	
matig stedelijk	0,9	0,6	1,1	0,8	1,3	0,8	1,3	
weinig stedelijk	0,9	0,6	1,1	0,8	1,3	0,8	1,3	
niet stedelijk	0,9	0,6	1,1	0,8	1,3	0,8	1,3	

*Opmerking*

Exclusief vrachtwagenparkeren

Tabel: b3b-5

bedrijfsverzamelgebouw								
Parkeerkencijfers (per 100 m2 bvo)								
	centrum	schil centrum		rest bebouwde kom		buitengebied		aandeel bezoekers
		min.	max.	min.	max.	min.	max.	
sterk stedelijk	1,3	1,1	1,6	1,3	1,8	1,7	2,2	
matig stedelijk	1,5	1,3	1,8	1,6	2,1	1,7	2,2	
weinig stedelijk	1,6	1,5	2,0	1,7	2,2	1,7	2,2	
niet stedelijk	1,6	1,5	2,0	1,7	2,2	1,7	2,2	

*Opmerking*

Gelijkwaardige mix van kantoren (zonder baliefunctie), arbeidsextensieve en arbeidsintensieve bedrijven

Tabel: b3b-6

buurtsupermarkt								
Parkeerkencijfers (per 100 m2 bvo)								
	centrum	schil centrum		rest bebouwde kom		buitengebied		aandeel bezoekers
		min.	max.	min.	max.	min.	max.	
sterk stedelijk	2,9	1,7	3,7	2,4	4,4	n.v.t.	n.v.t.	
matig stedelijk	2,9	1,7	3,7	2,5	4,5	n.v.t.	n.v.t.	
weinig stedelijk	3,3	2,2	4,2	3,1	5,1	n.v.t.	n.v.t.	
niet stedelijk	3,4	2,3	4,3	3,3	5,3	n.v.t.	n.v.t.	



Tabel: b3b-7

discountsupermarkt								
Parkeerkcijfers (per 100 m2 bvo)								
	centrum	schil centrum		rest bebouwde kom		buitengebied		aandeel bezoekers
		min.	max.	min.	max.	min.	max.	
sterk stedelijk	4,3	3,9	5,9	5,5	7,5	n.v.t.	n.v.t.	
matig stedelijk	4,3	3,9	5,9	5,5	7,5	n.v.t.	n.v.t.	
weinig stedelijk	4,7	4,6	6,6	6,5	8,5	n.v.t.	n.v.t.	
niet stedelijk	4,9	4,8	6,8	6,8	8,8	n.v.t.	n.v.t.	

Tabel: b3b-8

fullservice supermarkt (laag en middellaag prijsniveau)								
Parkeerkcijfers (per 100 m2 bvo)								
	centrum	schil centrum		rest bebouwde kom		buitengebied		aandeel bezoekers
		min.	max.	min.	max.	min.	max.	
sterk stedelijk	4,1	3,6	5,6	4,4	6,4	n.v.t.	n.v.t.	
matig stedelijk	4,1	3,7	5,7	4,4	6,4	n.v.t.	n.v.t.	
weinig stedelijk	4,6	4,3	6,3	5,2	7,2	n.v.t.	n.v.t.	
niet stedelijk	4,7	4,6	6,6	5,5	7,5	n.v.t.	n.v.t.	

Tabel: b3b-9

fullservice supermarkt (middelhoog en hoog prijsniveau)								
Parkeerkcijfers (per 100 m2 bvo)								
	centrum	schil centrum		rest bebouwde kom		buitengebied		aandeel bezoekers
		min.	max.	min.	max.	min.	max.	
sterk stedelijk	4,5	3,0	5,0	3,9	5,9	n.v.t.	n.v.t.	
matig stedelijk	4,6	3,0	5,0	3,9	5,9	n.v.t.	n.v.t.	
weinig stedelijk	5,1	3,6	5,6	4,6	6,6	n.v.t.	n.v.t.	
niet stedelijk	5,2	3,8	5,8	4,8	6,8	n.v.t.	n.v.t.	

Tabel: b3b-10

grote supermarkt								
Parkeerkcijfers (per 100 m2 bvo)								
	centrum	schil centrum		rest bebouwde kom		buitengebied		aandeel bezoekers
		min.	max.	min.	max.	min.	max.	
sterk stedelijk	6,9	5,8	7,8	6,7	8,7	n.v.t.	n.v.t.	
matig stedelijk	7,0	5,9	7,9	6,7	8,7	n.v.t.	n.v.t.	
weinig stedelijk	7,6	6,6	8,6	7,6	9,6	n.v.t.	n.v.t.	
niet stedelijk	7,8	6,9	8,9	7,8	9,8	n.v.t.	n.v.t.	

Tabel: b3b-11

groothandel in levensmiddelen								
Parkeerkencijfers (per 100 m2 bvo)								
	centrum	schil centrum		rest bebouwde kom		buitengebied		aandeel bezoekers
		min.	max.	min.	max.	min.	max.	
sterk stedelijk	n.v.t.	5,4	7,4	5,4	7,4	n.v.t.	n.v.t.	
matig stedelijk	n.v.t.	5,4	7,4	5,4	7,4	n.v.t.	n.v.t.	
weinig stedelijk	n.v.t.	6,1	8,1	6,1	8,1	n.v.t.	n.v.t.	
niet stedelijk	n.v.t.	6,3	8,3	6,4	8,4	n.v.t.	n.v.t.	

Tabel: b3b-12

binnenstad of hoofdwinkel(stads)centrum 20.000-30.000 inwoners								
Parkeerkencijfers (per 100 m2 bvo)								
	centrum	schil centrum		rest bebouwde kom		buitengebied		aandeel bezoekers
		min.	max.	min.	max.	min.	max.	
sterk stedelijk	3,8	n.v.t.	n.v.t.	n.v.t.	n.v.t.	n.v.t.	n.v.t.	
matig stedelijk	4,1	n.v.t.	n.v.t.	n.v.t.	n.v.t.	n.v.t.	n.v.t.	
weinig stedelijk	4,1	n.v.t.	n.v.t.	n.v.t.	n.v.t.	n.v.t.	n.v.t.	
niet stedelijk	4,2	n.v.t.	n.v.t.	n.v.t.	n.v.t.	n.v.t.	n.v.t.	

Tabel: b3b-12

binnenstad of hoofdwinkel(stads)centrum 30.000-50.000 inwoners								
Parkeerkencijfers (per 100 m2 bvo)								
	centrum	schil centrum		rest bebouwde kom		buitengebied		aandeel bezoekers
		min.	max.	min.	max.	min.	max.	
sterk stedelijk	3,9	n.v.t.	n.v.t.	n.v.t.	n.v.t.	n.v.t.	n.v.t.	
matig stedelijk	4,0	n.v.t.	n.v.t.	n.v.t.	n.v.t.	n.v.t.	n.v.t.	
weinig stedelijk	4,2	n.v.t.	n.v.t.	n.v.t.	n.v.t.	n.v.t.	n.v.t.	
niet stedelijk	4,3	n.v.t.	n.v.t.	n.v.t.	n.v.t.	n.v.t.	n.v.t.	

Tabel: b3b-13

buurt- en dorpscentrum								
Parkeerkencijfers (per 100 m2 bvo)								
	centrum	schil centrum		rest bebouwde kom		buitengebied		aandeel bezoekers
		min.	max.	min.	max.	min.	max.	
sterk stedelijk	n.v.t.	2,1	4,1	2,7	4,7	n.v.t.	n.v.t.	
matig stedelijk	n.v.t.	2,1	4,1	2,7	4,7	n.v.t.	n.v.t.	
weinig stedelijk	n.v.t.	2,3	4,3	3,0	5,0	n.v.t.	n.v.t.	
niet stedelijk	n.v.t.	2,4	4,4	3,1	5,1	n.v.t.	n.v.t.	

Tabel: b3b-14

wijkcentrum (klein)								
Parkeerkencijfers (per 100 m2 bvo)								
	centrum	schil centrum		rest bebouwde kom		buitengebied		aandeel bezoekers
		min.	max.	min.	max.	min.	max.	
sterk stedelijk	n.v.t.	2,7	4,7	3,5	5,5	n.v.t.	n.v.t.	
matig stedelijk	n.v.t.	2,7	4,7	3,5	5,5	n.v.t.	n.v.t.	
weinig stedelijk	n.v.t.	3,0	5,0	3,9	5,9	n.v.t.	n.v.t.	
niet stedelijk	n.v.t.	3,1	5,1	4,0	6,0	n.v.t.	n.v.t.	

Tabel: b3b-15

weekmarkt (bij klein wijk-, buurt- en dorpscentrum)								
Parkeerkencijfers (per m1 kraam)								
	centrum	schil centrum		rest bebouwde kom		buitengebied		aandeel bezoekers
		min.	max.	min.	max.	min.	max.	
sterk stedelijk	0,24	0,15	0,24	0,15	0,24	n.v.t.	n.v.t.	
matig stedelijk	0,24	0,15	0,24	0,15	0,24	n.v.t.	n.v.t.	
weinig stedelijk	0,27	0,18	0,27	0,18	0,27	n.v.t.	n.v.t.	
niet stedelijk	0,27	0,18	0,27	0,18	0,27	n.v.t.	n.v.t.	

*Opmerkingen*

Indien geen parkeren achter kraam dan + 1,0 pp per standhouder

Tabel: b3b-16

kringloopwinkel								
Parkeerkencijfers (per 100 m2 bvo)								
	centrum	schil centrum		rest bebouwde kom		buitengebied		aandeel bezoekers
		min.	max.	min.	max.	min.	max.	
sterk stedelijk	n.v.t.	0,9	1,4	1,4	1,9	2,0	2,5	
matig stedelijk	n.v.t.	1,0	1,5	1,6	2,1	2,0	2,5	
weinig stedelijk	n.v.t.	1,0	1,5	1,7	2,2	2,0	2,5	
niet stedelijk	n.v.t.	1,0	1,5	1,7	2,2	2,0	2,5	

Tabel: b3b-17

bruin- en witgoedzaken								
Parkeerkencijfers (per 100 m2 bvo)								
	centrum	schil centrum		rest bebouwde kom		buitengebied		aandeel bezoekers
		min.	max.	min.	max.	min.	max.	
sterk stedelijk	4,4	4,8	6,3	6,6	8,1	8,5	10,0	
matig stedelijk	4,7	5,1	6,6	7,1	8,6	8,5	10,0	
weinig stedelijk	4,8	5,4	6,9	7,4	8,9	8,5	10,0	
niet stedelijk	4,8	5,4	6,9	7,4	8,9	8,5	10,0	

Tabel: b3b-18

woonwarenhuis/woonwinkel								
	Parkeerkcijfers (per 100 m2 bvo)							
	centrum	schil centrum		rest bebouwde kom		buitengebied		aandeel bezoekers
		min.	max.	min.	max.	min.	max.	
sterk stedelijk	1,4	1,3	1,8	1,4	1,9	1,7	2,2	
matig stedelijk	1,5	1,4	1,9	1,6	2,1	1,7	2,2	
weinig stedelijk	1,5	1,5	2,0	1,7	2,2	1,7	2,2	
niet stedelijk	1,5	1,5	2,0	1,7	2,2	1,7	2,2	

Tabel: b3b-19

meubelboulevard/woonboulevard								
	Parkeerkcijfers (per 100 m2 bvo)							
	centrum	schil centrum		rest bebouwde kom		buitengebied		aandeel bezoekers
		min.	max.	min.	max.	min.	max.	
sterk stedelijk	n.v.t.	1,6	2,1	2,0	2,5	n.v.t.	n.v.t.	
matig stedelijk	n.v.t.	1,8	2,3	2,1	2,6	n.v.t.	n.v.t.	
weinig stedelijk	n.v.t.	1,9	2,4	2,3	2,8	n.v.t.	n.v.t.	
niet stedelijk	n.v.t.	1,9	2,4	2,2	2,7	n.v.t.	n.v.t.	

Tabel: b3b-20

bouwmarkt								
	Parkeerkcijfers (per 100 m2 bvo)							
	centrum	schil centrum		rest bebouwde kom		buitengebied		aandeel bezoekers
		min.	max.	min.	max.	min.	max.	
sterk stedelijk	n.v.t.	1,5	2,0	2,0	2,5	2,2	2,7	
matig stedelijk	n.v.t.	1,6	2,1	2,1	2,6	2,2	2,7	
weinig stedelijk	n.v.t.	1,6	2,1	2,2	2,7	2,2	2,7	
niet stedelijk	n.v.t.	1,6	2,1	2,1	2,6	2,2	2,7	

Tabel: b3b-21

tuincentrum								
	Parkeerkcijfers (per 100 m2 bvo)							
	centrum	schil centrum		rest bebouwde kom		buitengebied		aandeel bezoekers
		min.	max.	min.	max.	min.	max.	
sterk stedelijk	n.v.t.	2,0	2,5	2,3	2,8	2,6	3,1	
matig stedelijk	n.v.t.	2,0	2,5	2,3	2,8	2,6	3,1	
weinig stedelijk	n.v.t.	2,1	2,6	2,4	2,9	2,6	3,1	
niet stedelijk	n.v.t.	2,1	2,6	2,4	2,9	2,6	3,1	

Opmerking inclusief buitenruimte

Tabel: b3b-22

groencentrum								
Parkeerkencijfers (per 100 m2 bvo)								
	centrum	schil centrum		rest bebouwde kom		buitengebied		aandeel bezoekers
		min.	max.	min.	max.	min.	max.	
sterk stedelijk	n.v.t.	2,0	2,5	2,3	2,8	2,6	3,1	
matig stedelijk	n.v.t.	2,0	2,5	2,3	2,8	2,6	3,1	
weinig stedelijk	n.v.t.	2,1	2,6	2,4	2,9	2,6	3,1	
niet stedelijk	n.v.t.	2,1	2,6	2,4	2,9	2,6	3,1	

Opmerking  
Inclusief buitenruimte

Tabel: b3b-23

bibliotheek								
Parkeerkencijfers (per 100 m2 bvo)								
	centrum	schil centrum		rest bebouwde kom		buiten gebied		aandeel bezoekers
		min.	max.	min.	max.	min.	max.	
sterk stedelijk	0,7	0,5	1,0	0,8	1,3	1,1	1,6	
matig stedelijk	0,7	0,5	1,0	0,9	1,4	1,1	1,6	
weinig stedelijk	0,7	0,5	1,0	0,9	1,4	1,1	1,6	
niet stedelijk	0,7	0,5	1,0	0,9	1,4	1,1	1,6	

Tabel: b3b-24

museum								
Parkeerkencijfers (per 100 m2 bvo)								
	centrum	schil centrum		rest bebouwde kom		buiten gebied		aandeel bezoekers
		min.	max.	min.	max.	min.	max.	
sterk stedelijk	0,5	0,5	0,7	0,9	1,0	n.v.t.	n.v.t.	
matig stedelijk	0,7	0,7	0,9	1,0	1,2	n.v.t.	n.v.t.	
weinig stedelijk	0,7	0,7	0,9	1,0	1,2	n.v.t.	n.v.t.	
niet stedelijk	0,7	0,7	0,9	1,0	1,2	n.v.t.	n.v.t.	

Tabel: b3b-25

bioscoop								
Parkeerkencijfers (per 100 m2 bvo)								
	centrum	schil centrum		rest bebouwde kom		buiten gebied		aandeel bezoekers
		min.	max.	min.	max.	min.	max.	
sterk stedelijk	4,2	6,9	8,9	10,1	12,0	12,7	14,7	
matig stedelijk	4,2	7,0	9,0	10,2	12,2	12,7	14,7	
weinig stedelijk	4,2	7,0	9,0	10,2	12,2	12,7	14,7	
niet stedelijk	4,2	7,0	9,0	10,2	12,2	12,7	14,7	

Tabel: b3b-26

filmtheater/filmhuis								
	Parkeerkcijfers (per 100 m2 bvo)							
	centrum	schil centrum		rest bebouwde kom		buiten gebied		aandeel bezoekers
		min.	max.	min.	max.	min.	max.	
sterk stedelijk	3,6	4,2	6,2	6,7	8,7	8,9	10,9	
matig stedelijk	3,6	4,3	6,3	6,9	8,9	8,9	10,9	
weinig stedelijk	3,6	4,3	6,3	6,9	8,9	8,9	10,9	
niet stedelijk	3,6	4,3	6,3	6,9	8,9	8,9	10,9	

Tabel: b3b-27

theater/schouwburg								
	Parkeerkcijfers (per 100 m2 bvo)							
	centrum	schil centrum		rest bebouwde kom		buiten gebied		aandeel bezoekers
		min.	max.	min.	max.	min.	max.	
sterk stedelijk	8,8	6,4	9,4	8,3	10,3	10,5	13,5	
matig stedelijk	8,9	6,5	9,5	8,3	10,3	10,5	13,5	
weinig stedelijk	8,9	6,5	9,5	8,3	10,3	10,5	13,5	
niet stedelijk	8,9	6,5	9,5	8,3	10,3	10,5	13,5	

Tabel: b3b-28

bowlingcentrum								
	Parkeerkcijfers (per bowlingbaan)							
	centrum	schil centrum		rest bebouwde kom		buiten gebied		aandeel bezoekers
		min.	max.	min.	max.	min.	max.	
sterk stedelijk	2,1	1,7	2,7	2,3	3,3	2,3	3,3	
matig stedelijk	2,1	1,8	2,8	2,3	3,3	2,3	3,3	
weinig stedelijk	2,1	1,8	2,8	2,3	3,3	2,3	3,3	
niet stedelijk	2,1	1,8	2,8	2,3	3,3	2,3	3,3	

Tabel: b3b-29

biljart-/snookercentrum								
	Parkeerkcijfers (per tafel)							
	centrum	schil centrum		rest bebouwde kom		buiten gebied		aandeel bezoekers
		min.	max.	min.	max.	min.	max.	
sterk stedelijk	1,1	0,8	1,3	1,1	1,6	1,5	2,0	
matig stedelijk	1,1	0,9	1,4	1,1	1,6	1,5	2,0	
weinig stedelijk	1,1	0,9	1,4	1,1	1,6	1,5	2,0	
niet stedelijk	1,1	0,9	1,4	1,1	1,6	1,5	2,0	

Tabel: b3b-30

dansstudio								
Parkeerkcijfers (per 100 m2 bvo)								
	centrum	schil centrum		rest bebouwde kom		buiten gebied		aandeel bezoekers
		min.	max.	min.	max.	min.	max.	
sterk stedelijk	2,0	3,3	4,3	4,9	5,9	6,9	7,9	
matig stedelijk	2,1	3,4	4,4	5,0	6,0	6,9	7,9	
weinig stedelijk	2,1	3,4	4,4	5,0	6,0	6,9	7,9	
niet stedelijk	2,1	3,4	4,4	5,0	6,0	6,9	7,9	

Tabel: b3b-31

fitnessstudio/sportschool								
Parkeerkcijfers (per 100 m2 bvo)								
	centrum	schil centrum		rest bebouwde kom		buiten gebied		aandeel bezoekers
		min.	max.	min.	max.	min.	max.	
sterk stedelijk	1,9	2,9	3,9	4,2	5,2	6,0	7,0	
matig stedelijk	1,9	2,9	3,9	4,3	5,3	6,0	7,0	
weinig stedelijk	1,9	2,9	3,9	4,3	5,3	6,0	7,0	
niet stedelijk	1,9	2,9	3,9	4,3	5,3	6,0	7,0	

Tabel: b3b-32

fitnesscentrum								
Parkeerkcijfers (per 100 m2 bvo)								
	centrum	schil centrum		rest bebouwde kom		buiten gebied		aandeel bezoekers
		min.	max.	min.	max.	min.	max.	
sterk stedelijk	2,2	3,9	4,9	5,7	6,7	6,9	7,9	
matig stedelijk	2,2	4,0	5,0	5,8	6,8	6,9	7,9	
weinig stedelijk	2,2	4,0	5,0	5,8	6,8	6,9	7,9	
niet stedelijk	2,2	4,0	5,0	5,8	6,8	6,9	7,9	

Tabel: b3b-33

wellnesscentrum (thermen, kuurcentrum, beautycentrum)								
Parkeerkcijfers (per 100 m2 bvo)								
	centrum	schil centrum		rest bebouwde kom		buiten gebied		aandeel bezoekers
		min.	max.	min.	max.	min.	max.	
sterk stedelijk	n.v.t.	n.v.t.	n.v.t.	8,8	9,8	9,8	10,8	
matig stedelijk	n.v.t.	n.v.t.	n.v.t.	8,8	9,8	9,8	10,8	
weinig stedelijk	n.v.t.	n.v.t.	n.v.t.	8,8	9,8	9,8	10,8	
niet stedelijk	n.v.t.	n.v.t.	n.v.t.	8,8	9,8	9,8	10,8	

Tabel: b3b-34

sauna, hammam								
Parkeerkencijfers (per 100 m2 bvo)								
	centrum	schil centrum		rest bebouwde kom		buiten gebied		aandeel bezoekers
		min.	max.	min.	max.	min.	max.	
sterk stedelijk	3,0	4,1	5,1	6,1	7,1	6,8	7,8	
matig stedelijk	3,0	4,1	5,1	6,2	7,0	6,8	7,8	
weinig stedelijk	3,0	4,1	5,1	6,2	7,2	6,8	7,8	
niet stedelijk	3,0	4,1	5,1	6,2	7,2	6,8	7,8	

Tabel: b3b-35

sporthal								
Parkeerkencijfers (per 100 m2 bvo)								
	centrum	schil centrum		rest bebouwde kom		buiten gebied		aandeel bezoekers
		min.	max.	min.	max.	min.	max.	
sterk stedelijk	1,7	1,8	2,3	2,4	2,9	3,2	3,7	
matig stedelijk	1,8	1,9	2,4	2,6	3,1	3,2	3,7	
weinig stedelijk	1,8	1,9	2,4	2,6	3,1	3,2	3,7	
niet stedelijk	1,8	1,9	2,4	2,6	3,1	3,2	3,7	

Tabel: b3b-36

sportzaal								
Parkeerkencijfers (per 100 m2 bvo)								
	centrum	schil centrum		rest bebouwde kom		buiten gebied		aandeel bezoekers
		min.	max.	min.	max.	min.	max.	
sterk stedelijk	1,3	1,6	2,1	2,4	2,9	3,3	3,8	
matig stedelijk	1,4	1,7	2,2	2,5	3,0	3,3	3,8	
weinig stedelijk	1,4	1,7	2,2	2,6	3,1	3,3	3,8	
niet stedelijk	1,4	1,7	2,2	2,6	3,1	3,3	3,8	

Tabel: b3b-37

tennisal								
Parkeerkencijfers (per 100 m2 bvo)								
	centrum	schil centrum		rest bebouwde kom		buiten gebied		aandeel bezoekers
		min.	max.	min.	max.	min.	max.	
sterk stedelijk	0,4	0,3	0,5	0,4	0,6	0,4	0,6	
matig stedelijk	0,4	0,3	0,5	0,4	0,6	0,4	0,6	
weinig stedelijk	0,4	0,3	0,5	0,4	0,6	0,4	0,6	
niet stedelijk	0,4	0,3	0,5	0,4	0,6	0,4	0,6	



Tabel: b3b-38

squashhal								
Parkeercijfers (per 100 m2 bvo)								
	centrum	schil centrum		rest bebouwde kom		buiten gebied		aandeel bezoekers
		min.	max.	min.	max.	min.	max.	
sterk stedelijk	1,7	2,3	2,5	2,6	2,8	3,1	3,3	
matig stedelijk	1,7	2,3	2,5	2,6	2,8	3,1	3,3	
weinig stedelijk	1,7	2,3	2,5	2,6	2,8	3,1	3,3	
niet stedelijk	1,7	2,3	2,5	2,6	2,8	3,1	3,3	

Tabel: b3b-39

zwembad overdekt								
Parkeercijfers (per 100 m2 bassin)								
	centrum	schil centrum		rest bebouwde kom		buiten gebied		aandeel bezoekers
		min.	max.	min.	max.	min.	max.	
sterk stedelijk	n.v.t.	9,7	11,7	10,5	12,5	12,3	14,3	
matig stedelijk	n.v.t.	9,7	11,7	10,5	12,5	12,3	14,3	
weinig stedelijk	n.v.t.	9,7	11,7	10,5	12,5	12,3	14,3	
niet stedelijk	n.v.t.	9,7	11,7	10,5	12,5	12,3	14,3	

Tabel: b3b-40

zwembad openlucht								
Parkeercijfers (per 100 m2 bassin)								
	centrum	schil centrum		rest bebouwde kom		buiten gebied		aandeel bezoekers
		min.	max.	min.	max.	min.	max.	
sterk stedelijk	n.v.t.	9,1	11,1	11,9	13,9	14,8	16,8	
matig stedelijk	n.v.t.	9,1	11,1	11,9	13,9	14,8	16,8	
weinig stedelijk	n.v.t.	9,1	11,1	11,9	13,9	14,8	16,8	
niet stedelijk	n.v.t.	9,1	11,1	11,9	13,9	14,8	16,8	

Tabel: b3b-41

sportveld								
Parkeercijfers (per hectare netto terrein)								
	centrum	schil centrum		rest bebouwde kom		buiten gebied		aandeel bezoekers
		min.	max.	min.	max.	min.	max.	
sterk stedelijk	n.v.t.	13,0	27,0	13,0	27,0	13,0	27,0	
matig stedelijk	n.v.t.	13,0	27,0	13,0	27,0	13,0	27,0	
weinig stedelijk	n.v.t.	13,0	27,0	13,0	27,0	13,0	27,0	
niet stedelijk	n.v.t.	13,0	27,0	13,0	27,0	13,0	27,0	

Tabel: b3b-42

jachthaven								
Parkeerkcijfers (per ligplaats)								
	centrum	schil centrum		rest bebouwde kom		buiten gebied		aandeel bezoekers
		min.	max.	min.	max.	min.	max.	
sterk stedelijk	0,7	0,5	0,7	0,5	0,7	0,5	0,7	
matig stedelijk	0,7	0,5	0,7	0,5	0,7	0,5	0,7	
weinig stedelijk	0,7	0,5	0,7	0,5	0,7	0,5	0,7	
niet stedelijk	0,7	0,5	0,7	0,5	0,7	0,5	0,7	

Tabel: b3b-43

golfoefencentrum								
Parkeerkcijfers (per centrum)								
	centrum	schil centrum		rest bebouwde kom		buiten gebied		aandeel bezoekers
		min.	max.	min.	max.	min.	max.	
sterk stedelijk	n.v.t.	n.v.t.	n.v.t.	48,7	52,7	54,2	58,2	
matig stedelijk	n.v.t.	n.v.t.	n.v.t.	49,1	53,1	54,2	58,2	
weinig stedelijk	n.v.t.	n.v.t.	n.v.t.	49,1	53,1	54,2	58,2	
niet stedelijk	n.v.t.	n.v.t.	n.v.t.	49,1	53,1	54,2	58,2	

Tabel: b3b-44

golfbaan (18 holes)								
Parkeerkcijfers (per 18 holes, 60 ha)								
	centrum	schil centrum		rest bebouwde kom		buiten gebied		aandeel bezoekers
		min.	max.	min.	max.	min.	max.	
sterk stedelijk	n.v.t.	n.v.t.	n.v.t.	85,6	105,6	108,3	128,3	
matig stedelijk	n.v.t.	n.v.t.	n.v.t.	86,0	106,0	108,3	128,3	
weinig stedelijk	n.v.t.	n.v.t.	n.v.t.	86,0	106,0	108,3	128,3	
niet stedelijk	n.v.t.	n.v.t.	n.v.t.	86,0	106,0	108,3	128,3	

Tabel: b3b-45

indoorspeeltuin (kinderspeelhal), gemiddeld en kleiner								
Parkeerkcijfers (per 100 m2 bvo)								
	centrum	schil centrum		rest bebouwde kom		buiten gebied		aandeel bezoekers
		min.	max.	min.	max.	min.	max.	
sterk stedelijk	5,4	1,2	6,2	1,9	6,9	2,6	7,6	
matig stedelijk	5,6	1,4	6,4	2,2	7,2	2,6	7,6	
weinig stedelijk	5,6	1,4	6,4	2,2	7,2	2,6	7,6	
niet stedelijk	5,6	1,4	6,4	2,2	7,2	2,6	7,6	

Tabel: b3b-46

indoorspeeltuin (kinderspeelhal), groot								
Parkeerkencijfers (per 100 m2 bvo)								
	centrum	schil centrum		rest bebouwde kom		buiten gebied		aandeel bezoekers
		min.	max.	min.	max.	min.	max.	
sterk stedelijk	n.v.t.	1,8	6,8	2,8	7,8	3,6	8,6	
matig stedelijk	n.v.t.	2,1	7,1	3,1	8,1	3,6	8,6	
weinig stedelijk	n.v.t.	2,1	7,1	3,1	8,1	3,6	8,6	
niet stedelijk	n.v.t.	2,1	7,1	3,1	8,1	3,6	8,6	

Tabel: b3b-47

indoorspeeltuin (kinderspeelhal), zeer groot								
Parkeerkencijfers (per 100 m2 bvo)								
	centrum	schil centrum		rest bebouwde kom		buiten gebied		aandeel bezoekers
		min.	max.	min.	max.	min.	max.	
sterk stedelijk	n.v.t.	3,1	6,1	4,0	7,0	4,9	7,9	
matig stedelijk	n.v.t.	3,4	6,4	4,3	7,3	4,9	7,9	
weinig stedelijk	n.v.t.	3,4	6,4	4,4	7,4	4,9	7,9	
niet stedelijk	n.v.t.	3,4	6,4	4,4	7,4	4,9	7,9	

Tabel: b3b-48

kinderboerderij (stadsboerderij)								
Verkeersgeneratie (per gemiddelde boerderij)								
	centrum	schil centrum		rest bebouwde kom		buiten gebied		aandeel bezoekers
		min.	max.	min.	max.	min.	max.	
sterk stedelijk	n.v.t.	18,8	18,8	22,5	22,5	n.v.t.	n.v.t.	
matig stedelijk	n.v.t.	18,8	18,8	22,5	22,5	n.v.t.	n.v.t.	
weinig stedelijk	n.v.t.	18,8	18,8	22,5	22,5	n.v.t.	n.v.t.	
niet stedelijk	n.v.t.	18,8	18,8	22,5	22,5	n.v.t.	n.v.t.	

Tabel: b3b-49

manege (paardenhouderij)								
Parkeerkencijfers (per box)								
	centrum	schil centrum		rest bebouwde kom		buiten gebied		aandeel bezoekers
		min.	max.	min.	max.	min.	max.	
sterk stedelijk	n.v.t.	n.v.t.	n.v.t.	n.v.t.	n.v.t.	0,3	0,5	
matig stedelijk	n.v.t.	n.v.t.	n.v.t.	n.v.t.	n.v.t.	0,3	0,5	
weinig stedelijk	n.v.t.	n.v.t.	n.v.t.	n.v.t.	n.v.t.	0,3	0,5	
niet stedelijk	n.v.t.	n.v.t.	n.v.t.	n.v.t.	n.v.t.	0,3	0,5	

Tabel: b3b-50

volkstuin								
Parkeerkencijfers (per 10 tuinen)								
	centrum	schil centrum		rest bebouwde kom		buiten gebied		aandeel bezoekers
		min.	max.	min.	max.	min.	max.	
sterk stedelijk	n.v.t.	1,1	1,4	1,2	1,5	1,3	1,6	
matig stedelijk	n.v.t.	1,1	1,4	1,2	1,5	1,3	1,6	
weinig stedelijk	n.v.t.	1,1	1,4	1,2	1,5	1,3	1,6	
niet stedelijk	n.v.t.	1,1	1,4	1,2	1,5	1,3	1,6	

Tabel: b3b-51

camping (kampeerterein)								
Parkeerkencijfers (per standplaats)								
	centrum	schil centrum		rest bebouwde kom		buitengebied		aandeel bezoekers
		min.	max.	min.	max.	min.	max.	
sterk stedelijk	n.v.t.	n.v.t.	n.v.t.	n.v.t.	n.v.t.	1,1	1,3	
matig stedelijk	n.v.t.	n.v.t.	n.v.t.	n.v.t.	n.v.t.	1,1	1,3	
weinig stedelijk	n.v.t.	n.v.t.	n.v.t.	n.v.t.	n.v.t.	1,1	1,3	
niet stedelijk	n.v.t.	n.v.t.	n.v.t.	n.v.t.	n.v.t.	1,1	1,3	

Tabel: b3b-52

bungalowpark (huisjescomplex)								
Parkeerkencijfers (per bungalow)								
	centrum	schil centrum		rest bebouwde kom		buitengebied		aandeel bezoekers
		min.	max.	min.	max.	min.	max.	
sterk stedelijk	n.v.t.	n.v.t.	n.v.t.	1,5	1,7	2,0	2,2	
matig stedelijk	n.v.t.	n.v.t.	n.v.t.	1,6	1,8	2,0	2,2	
weinig stedelijk	n.v.t.	n.v.t.	n.v.t.	1,6	1,8	2,0	2,2	
niet stedelijk	n.v.t.	n.v.t.	n.v.t.	1,6	1,8	2,0	2,2	

Tabel: b3b-53

1* hotel								
Parkeerkencijfers (per 10 kamers)								
	centrum	schil centrum		rest bebouwde kom		buitengebied		aandeel bezoekers
		min.	max.	min.	max.	min.	max.	
sterk stedelijk	0,5	0,7	0,9	2,2	2,4	4,4	4,6	
matig stedelijk	0,5	0,7	0,9	2,3	2,5	4,4	4,6	
weinig stedelijk	0,5	0,7	0,9	2,4	2,6	4,4	4,6	
niet stedelijk	0,5	0,7	0,9	2,4	2,6	4,4	4,6	

Tabel: b3b-54

2* hotel								
	Parkeerkencijfers (per 10 kamers)							
	centrum	schil centrum		rest bebouwde kom		buitengebied		aandeel bezoekers
		min.	max.	min.	max.	min.	max.	
80%								
sterk stedelijk	1,6	1,9	2,4	3,6	4,1	6,0	6,5	
matig stedelijk	1,6	2,0	2,5	3,8	4,3	6,0	6,5	
weinig stedelijk	1,7	2,1	2,6	4,0	4,5	6,0	6,5	
niet stedelijk	1,7	2,1	2,6	4,0	4,5	6,0	6,5	

Tabel: b3b-55

3* hotel								
	Parkeerkencijfers (per 10 kamers)							
	centrum	schil centrum		rest bebouwde kom		buitengebied		aandeel bezoekers
		min.	max.	min.	max.	min.	max.	
sterk stedelijk	2,5	2,6	3,6	4,2	5,2	6,3	7,3	
matig stedelijk	2,6	2,8	3,8	4,5	5,5	6,3	7,3	
weinig stedelijk	2,7	2,9	3,9	4,7	5,7	6,3	7,3	
niet stedelijk	2,7	2,9	3,9	4,7	5,7	6,3	7,3	

Tabel: b3b-56

4* hotel								
	Parkeerkencijfers (per 10 kamers)							
	centrum	schil centrum		rest bebouwde kom		buitengebied		aandeel bezoekers
		min.	max.	min.	max.	min.	max.	
sterk stedelijk	3,7	4,4	5,4	6,3	7,3	8,5	9,5	
matig stedelijk	3,9	4,6	5,6	6,7	7,7	8,5	9,5	
weinig stedelijk	4,0	4,8	5,8	7,0	8,0	8,5	9,5	
niet stedelijk	4,0	4,8	5,8	7,0	8,0	8,5	9,5	

Tabel: b3b-57

5* hotel								
	Parkeerkencijfers (per 10 kamers)							
	centrum	schil centrum		rest bebouwde kom		buitengebied		aandeel bezoekers
		min.	max.	min.	max.	min.	max.	
sterk stedelijk	5,8	6,8	8,4	9,3	10,9	11,8	13,4	
matig stedelijk	6,1	7,1	8,7	9,8	11,4	11,8	13,4	
weinig stedelijk	6,3	7,5	9,1	10,2	11,8	11,8	13,4	
niet stedelijk	6,3	7,5	9,1	10,2	11,8	11,8	13,4	

Tabel: b3b-58

café/bar/cafetaria								
Parkeerkencijfers (per 100 m2 bvo)								
	centrum	schil centrum		rest bebouwde kom		buitengebied		aandeel bezoekers
		min.	max.	min.	max.	min.	max.	
sterk stedelijk	6,0	4,0	6,0	5,0	7,0	n.v.t.	n.v.t.	
matig stedelijk	6,0	4,0	6,0	5,0	7,0	n.v.t.	n.v.t.	
weinig stedelijk	7,0	5,0	7,0	6,0	8,0	n.v.t.	n.v.t.	
niet stedelijk	7,0	5,0	7,0	6,0	8,0	n.v.t.	n.v.t.	

Tabel: b3b-59

restaurant								
Parkeerkencijfers (per 100 m2 bvo)								
	centrum	schil centrum		rest bebouwde kom		buitengebied		aandeel bezoekers
		min.	max.	min.	max.	min.	max.	
sterk stedelijk	10,0	8,0	10,0	12,0	14,0	n.v.t.	n.v.t.	
matig stedelijk	10,0	8,0	10,0	12,0	14,0	n.v.t.	n.v.t.	
weinig stedelijk	12,0	10,0	12,0	14,0	16,0	n.v.t.	n.v.t.	
niet stedelijk	12,0	10,0	12,0	14,0	16,0	n.v.t.	n.v.t.	

Tabel: b3b-60

discotheek								
Parkeerkencijfers (per 100 m2 bvo)								
	centrum	schil centrum		rest bebouwde kom		buitengebied		aandeel bezoekers
		min.	max.	min.	max.	min.	max.	
sterk stedelijk	8,1	10,3	14,3	16,4	20,4	18,8	22,8	
matig stedelijk	8,9	11,9	15,9	18,8	22,8	18,8	22,8	
weinig stedelijk	9,0	11,9	15,9	18,9	22,9	18,8	22,8	
niet stedelijk	8,9	11,9	15,9	18,8	22,8	18,8	22,8	

Tabel: b3b-61

huisartsenpraktijk (-centrum)								
Parkeerkencijfers (per behandelkamer)								
	centrum	schil centrum		rest bebouwde kom		buiten gebied		aandeel bezoekers
		min.	max.	min.	max.	min.	max.	
sterk stedelijk	2,3	2,2	2,7	2,7	3,2	3,0	3,5	
matig stedelijk	2,3	2,2	2,7	2,7	3,2	3,0	3,5	
weinig stedelijk	2,5	2,5	3,0	3,0	3,5	3,0	3,5	
niet stedelijk	2,5	2,5	3,0	3,0	3,5	3,0	3,5	

Tabel: b3b-62

apotheek								
Parkeerkcijfers (per apotheek)								
	centrum	schil centrum		rest bebouwde kom		buiten gebied		aandeel bezoekers
		min.	max.	min.	max.	min.	max.	
sterk stedelijk	2,5	2,5	3,0	2,9	3,4	n.v.t.	n.v.t.	
matig stedelijk	2,5	2,5	3,0	2,9	3,4	n.v.t.	n.v.t.	
weinig stedelijk	2,6	2,6	3,1	3,1	3,6	n.v.t.	n.v.t.	
niet stedelijk	2,7	2,6	3,1	3,1	3,6	n.v.t.	n.v.t.	

Tabel: b3b-63

fysiotherapiepraktijk (-centrum)								
Parkeerkcijfers (per behandelkamer)								
	centrum	schil centrum		rest bebouwde kom		buiten gebied		aandeel bezoekers
		min.	max.	min.	max.	min.	max.	
sterk stedelijk	1,5	1,2	1,7	1,5	2,0	1,7	2,2	
matig stedelijk	1,5	1,2	1,7	1,5	2,0	1,7	2,2	
weinig stedelijk	1,6	1,4	1,9	1,7	2,2	1,7	2,2	
niet stedelijk	1,6	1,4	1,9	1,7	2,2	1,7	2,2	

Tabel: b3b-64

consultatiebureau								
Parkeerkcijfers (per behandelkamer)								
	centrum	schil centrum		rest bebouwde kom		buiten gebied		aandeel bezoekers
		min.	max.	min.	max.	min.	max.	
sterk stedelijk	1,5	1,3	1,8	1,6	2,1	1,9	2,4	
matig stedelijk	1,6	1,3	1,8	1,6	2,1	1,9	2,4	
weinig stedelijk	1,7	1,5	2,0	1,8	2,3	1,9	2,4	
niet stedelijk	1,7	1,5	2,0	1,9	2,4	1,9	2,4	

Tabel: b3b-65

consultatiebureau voor ouderen								
Parkeerkcijfers (per behandelkamer)								
	centrum	schil centrum		rest bebouwde kom		buiten gebied		aandeel bezoekers
		min.	max.	min.	max.	min.	max.	
sterk stedelijk	1,4	1,5	1,7	1,8	2,0	2,1	2,3	
matig stedelijk	1,4	1,5	1,7	1,8	2,0	2,1	2,3	
weinig stedelijk	1,4	1,5	1,7	1,9	2,1	2,1	2,3	
niet stedelijk	1,4	1,5	1,7	1,9	2,1	2,1	2,3	

Tabel: b3b-66

tandartsenpraktijk (centrum)								
Parkeerkencijfers (per behandelkamer)								
	centrum	schil centrum		rest bebouwde kom		buiten gebied		aandeel bezoekers
		min.	max.	min.	max.	min.	max.	
sterk stedelijk	1,8	1,7	2,2	2,1	2,6	2,4	2,9	
matig stedelijk	1,8	1,7	2,2	2,1	2,6	2,4	2,9	
weinig stedelijk	1,9	1,9	2,4	2,3	2,8	2,4	2,9	
niet stedelijk	2,0	1,9	2,4	2,3	2,8	2,4	2,9	

Tabel: b3b-67

gezondheidscentrum								
Parkeerkencijfers (per behandelkamer)								
	centrum	schil centrum		rest bebouwde kom		buiten gebied		aandeel bezoekers
		min.	max.	min.	max.	min.	max.	
sterk stedelijk	1,8	1,6	2,1	1,9	2,4	2,2	2,7	
matig stedelijk	1,8	1,6	2,1	1,9	2,4	2,2	2,7	
weinig stedelijk	1,9	1,8	2,3	2,2	2,7	2,2	2,7	
niet stedelijk	2,0	1,8	2,3	2,2	2,7	2,2	2,7	

Tabel: b3b-68

crematorium								
Parkeerkencijfers (per (deels) gelijktijdige plechtigheid)								
	centrum	schil centrum		rest bebouwde kom		buiten gebied		aandeel bezoekers
		min.	max.	min.	max.	min.	max.	
sterk stedelijk	n.v.t.	n.v.t.	n.v.t.	25,1	35,1	25,1	35,1	
matig stedelijk	n.v.t.	n.v.t.	n.v.t.	25,1	35,1	25,1	35,1	
weinig stedelijk	n.v.t.	n.v.t.	n.v.t.	25,1	35,1	25,1	35,1	
niet stedelijk	n.v.t.	n.v.t.	n.v.t.	25,1	35,1	25,1	35,1	

Tabel: b3b-69

begraafplaats								
Parkeerkencijfers (per (deels) gelijktijdige plechtigheid)								
	centrum	schil centrum		rest bebouwde kom		buiten gebied		aandeel bezoekers
		min.	max.	min.	max.	min.	max.	
sterk stedelijk	n.v.t.	n.v.t.	n.v.t.	26,6	36,6	26,6	36,6	
matig stedelijk	n.v.t.	n.v.t.	n.v.t.	26,6	36,6	26,6	36,6	
weinig stedelijk	n.v.t.	n.v.t.	n.v.t.	26,6	36,6	26,6	36,6	
niet stedelijk	n.v.t.	n.v.t.	n.v.t.	26,6	36,6	26,6	36,6	



Tabel: b3b-70

penitentiare inrichting								
	Parkeerkcijfers (per 10 cellen)							
	centrum	schil centrum		rest bebouwde kom		buiten gebied		aandeel bezoekers
		min.	max.	min.	max.	min.	max.	
sterk stedelijk	1,9	1,9	2,4	3,0	3,5	3,4	3,9	
matig stedelijk	1,9	1,9	2,4	3,0	3,5	3,4	3,9	
weinig stedelijk	1,9	1,9	2,4	3,0	3,5	3,4	3,9	
niet stedelijk	1,9	1,9	2,4	3,0	3,5	3,4	3,9	

Tabel: b3b-71

religiegebouw								
	Parkeerkcijfers (per zitplaats)							
	centrum	schil centrum		rest bebouwde kom		buiten gebied		aandeel bezoekers
		min.	max.	min.	max.	min.	max.	
sterk stedelijk	0,2	0,1	0,2	0,1	0,2	n.v.t.	n.v.t.	
matig stedelijk	0,2	0,1	0,2	0,1	0,2	n.v.t.	n.v.t.	
weinig stedelijk	0,2	0,1	0,2	0,1	0,2	n.v.t.	n.v.t.	
niet stedelijk	0,2	0,1	0,2	0,1	0,2	n.v.t.	n.v.t.	

Tabel: b3b-72

Verpleeg- en verzorgingstehuis								
	Parkeerkcijfers (per wooneenheid)							
	centrum	schil centrum		rest bebouwde kom		buiten gebied		aandeel bezoekers
		min.	max.	min.	max.	min.	max.	
sterk stedelijk	0,7	0,5	0,7	0,5	0,7	n.v.t.	n.v.t.	
matig stedelijk	0,7	0,5	0,7	0,5	0,7	n.v.t.	n.v.t.	
weinig stedelijk	0,7	0,5	0,7	0,5	0,7	n.v.t.	n.v.t.	
niet stedelijk	0,7	0,5	0,7	0,5	0,7	n.v.t.	n.v.t.	

Tabel: b3b-73

kinderdagverblijf (creche)								
	Parkeerkcijfers (per 100 m2 bvo)							
	centrum	schil centrum		rest bebouwde kom		buiten gebied		aandeel bezoekers
		min.	max.	min.	max.	min.	max.	
sterk stedelijk	1,0	1,0	1,2	1,1	1,3	1,4	1,6	
matig stedelijk	1,1	1,1	1,3	1,3	1,5	1,4	1,6	
weinig stedelijk	1,1	1,1	1,3	1,3	1,5	1,4	1,6	
niet stedelijk	1,1	1,1	1,3	1,3	1,5	1,4	1,6	

Tabel: b3b-74

basisonderwijs								
Parkeerkcijfers (per leslokaal)								
	centrum	schil centrum		rest bebouwde kom		buiten gebied		aandeel bezoekers
		min.	max.	min.	max.	min.	max.	
sterk stedelijk	1,0	0,5	1,0	0,5	1,0	0,5	1,0	
matig stedelijk	1,0	0,5	1,0	0,5	1,0	0,5	1,0	
weinig stedelijk	1,0	0,5	1,0	0,5	1,0	0,5	1,0	
niet stedelijk	1,0	0,5	1,0	0,5	1,0	0,5	1,0	

Tabel: b3b-75

middelbare school								
Parkeerkcijfers (per 100 leerlingen)								
	centrum	schil centrum		rest bebouwde kom		buiten gebied		aandeel bezoekers
		min.	max.	min.	max.	min.	max.	
sterk stedelijk	4,3	3,0	5,0	3,3	5,3	3,9	5,9	
matig stedelijk	4,7	3,5	5,5	3,9	5,9	3,9	5,9	
weinig stedelijk	4,7	3,6	5,6	3,9	5,9	3,9	5,9	
niet stedelijk	4,7	3,6	5,6	3,9	5,9	3,9	5,9	

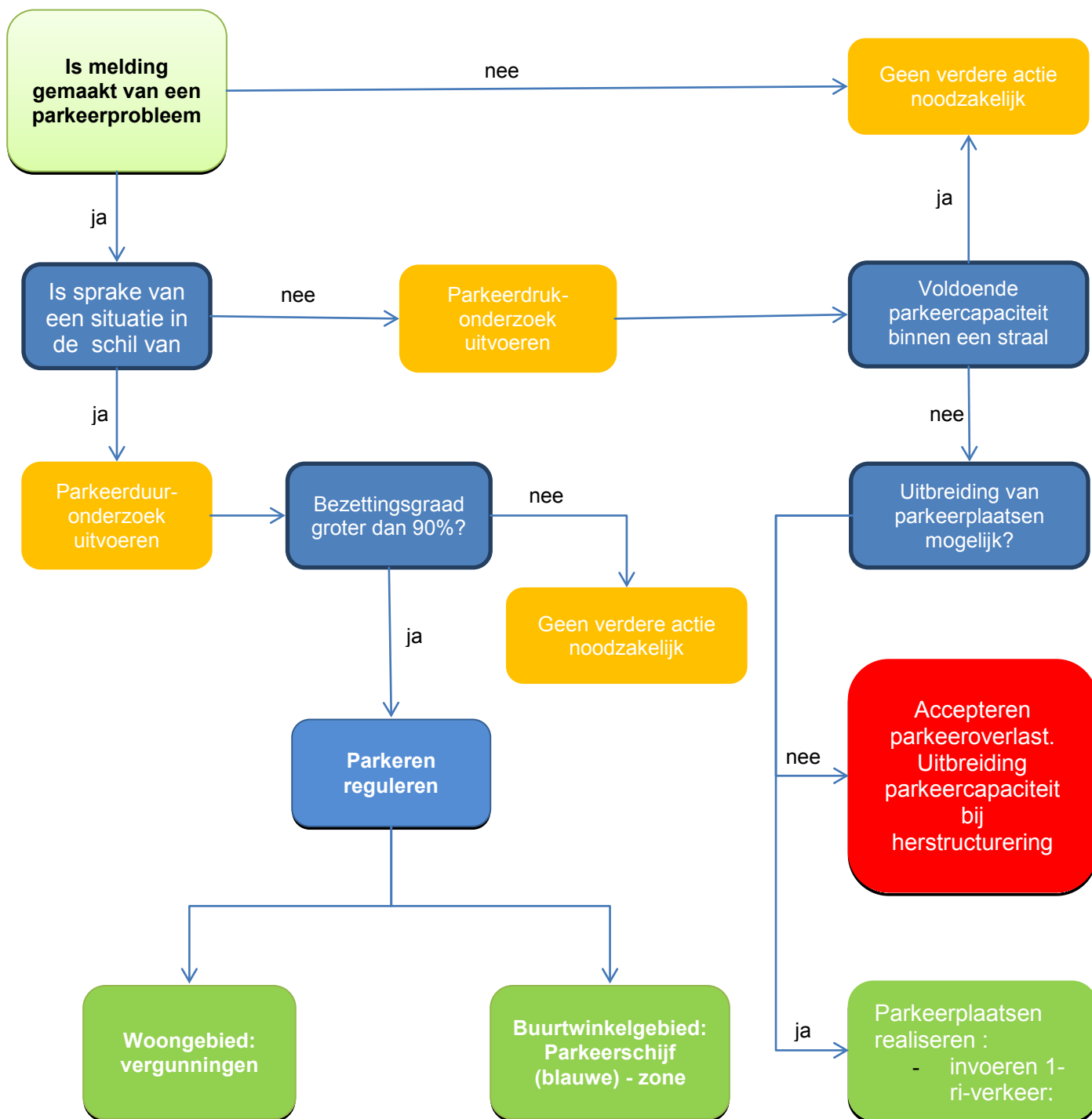
Tabel: b3b-76

ROC								
Parkeerkcijfers (per 100 leerlingen)								
	centrum	schil centrum		rest bebouwde kom		buiten gebied		aandeel bezoekers
		min.	max.	min.	max.	min.	max.	
sterk stedelijk	5,2	3,8	5,8	4,2	6,2	4,9	6,9	
matig stedelijk	5,7	4,4	6,4	4,8	6,8	4,9	6,9	
weinig stedelijk	5,8	4,4	6,4	4,9	6,9	4,9	6,9	
niet stedelijk	5,8	4,4	6,4	4,9	6,9	4,9	6,9	

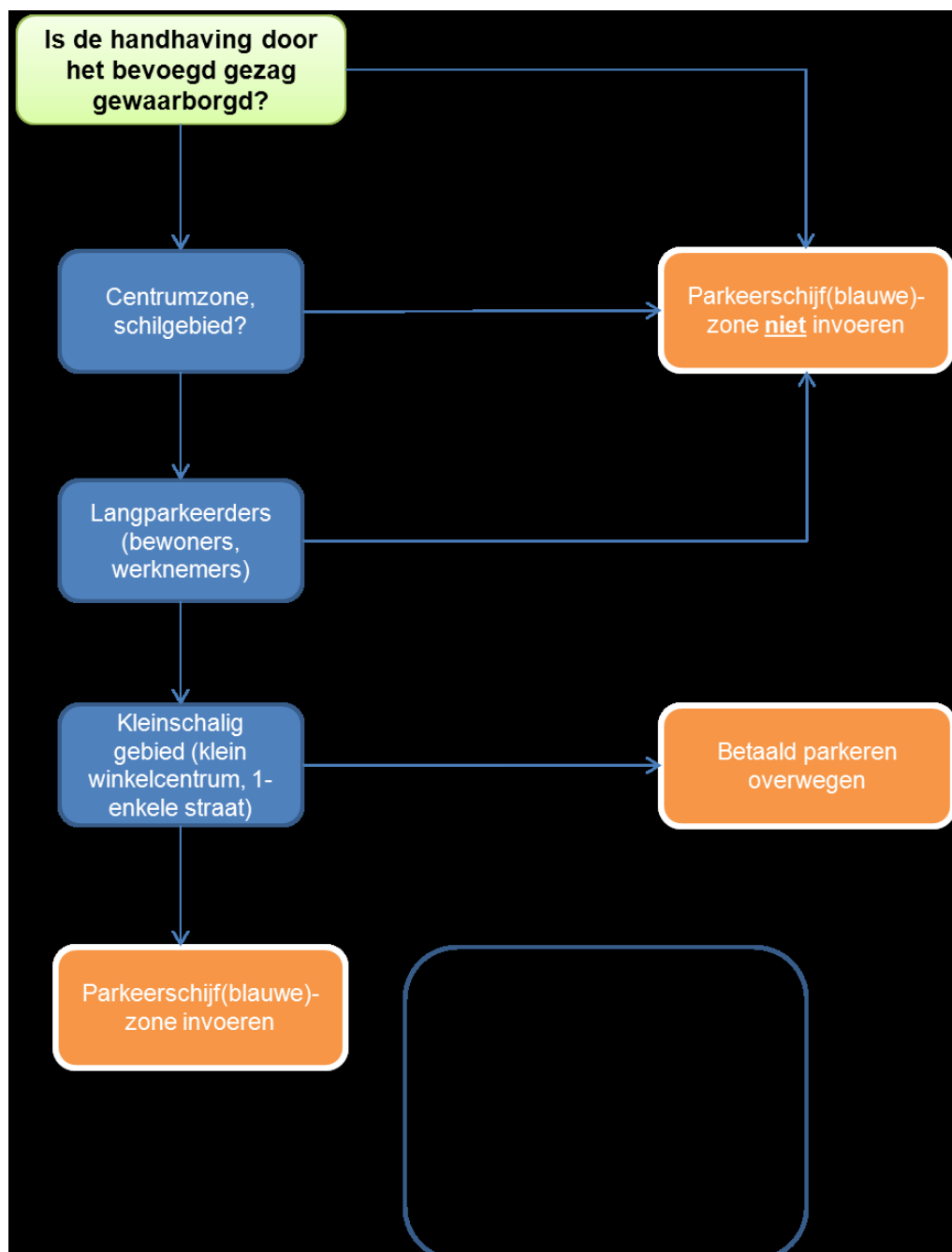
Tabel: b3b-77

avondonderwijs								
Parkeerkcijfers (per 10 studenten)								
	centrum	schil centrum		rest bebouwde kom		buiten gebied		aandeel bezoekers
		min.	max.	min.	max.	min.	max.	
sterk stedelijk	5,0	4,0	6,0	5,0	7,0	9,5	11,5	
matig stedelijk	5,5	4,6	6,6	5,8	7,8	9,5	11,5	
weinig stedelijk	5,6	4,7	6,7	5,8	7,8	9,5	11,5	
niet stedelijk	5,6	4,7	6,7	5,9	7,9	9,5	11,5	

## Bijlage 4a - Stappenplan invoering parkeerregulering woon- en buurtwinkelgebied



## Bijlage 4b - Stappenplan invoering parkeerschijf-(blauwe)zone kernwinkel-menggebied



### Bijlage 4c - Stappenplan invoering vergunning parkeren kernwinkel-menggebied

