

*Als ik een heel ander economisch profiel voor
Stichtse Vecht zou willen opstellen, waar let ik dan op?*

ervaringen vanuit Regio Foodvalley



Inwoners

Ondernemers

Bestuur

Ontdek Stichtse Vecht

Home | Bouwen, vestigen en starten | Reclame | Geldzaken | Retail | Horeca | Afval | Accountmanagers ondernemers | Meer

Wat zoekt u?

Zoeken

Lees voor

Vergunningen

Afspraak maken

Reclame

Duurzaamheid

Subsidie en belastingen



Bouwen, slopen,
kappen en vestigen



Evenementen-
vergunning



Omgevings-
vergunning



Standplaats-
vergunning



Marktplaats

Ondernemersnieuws

Uitnodiging Beursvloer 2019

Subsidie voor innoverende
agrariërs in Stichtse Vecht

Koninklijke onderscheidingen
voor 10 inwoners van Stichtse
Vecht

Meer nieuws

Bouwen, vestigen & starten

Bedrijventerreinen | Bedrijf starten of
verhuizen |
Bedrijfspan/bedrijventerrein huren of
kopen | Bestemmingsplannen en

Horeca

Drank- en horecavergunning |
Reclame plaatsen

Meer onderwerpen

Gemeentelijke belastingen

Onroerende zaakbelasting (OZB) |
Leges (kosten) | Precariobelasting

Meer onderwerpen

Contact

Endelhovenlaan 1
3601 GR Maarssen

e-mail: info@stichtsevecht.nl
whatsapp: **06 13 53 45 89**



<https://www.stichtsevecht.nl/ondernemers>

Uw reactie



Gemeenten in de regio Utrecht
samen op weg naar
Ontmoetingsplaats
Gezond stedelijk leven

ZOEKEN



AGENDA

20|06
2019

Nationaal Fietscongres in Houten
20 juni 2019

03|07
2019

U10-Beraad(t) - Ruimtelijk-economisch programma
3 juli 2019

18|09
2019

Bestuurstafels september 2019
18 september 2019



Zoeken



Inwoners

Ondernemers

Bezoekers

Gemeentebestuur

Bedrijven

Winkels

Inkoop en aanbestedingen

Vergunningen

Horeca

Projecten

Wageningen werkt duurzaam

Markt



Koopzondag



Bedrijfslocaties



Vergunningen



Horeca



Ondernemersloket



Inkoop



Duurzaam



Projecten




Ondernemen

 Lees voor

De gemeente Barneveld ligt in het hart van de Foodvalley. We vormen een economisch kerngebied op een uitstekend ontsloten locatie in het midden van het land. Barneveld herbergt een breed samengesteld bedrijfsleven. 'De kip en het ei', transport & logistiek en toerisme geven kleur aan ons gebied. Veel bedrijven vestigen zich in Barneveld vanwege de strategische ligging aan de A30 en A1.

Ondernemersloket Barneveld

Het Ondernemersloket Barneveld is het centrale aanspreekpunt voor ondernemen in onze gemeente. Onze accountmanager helpt u met al uw vragen over ondernemen. Zoekt u personeel? Wilt u uw bedrijf vestigen in onze gemeente? Welke vergunningen heeft u nodig? Is er nog grond te koop op bedrijventerreinen?

Voor meer informatie neemt u contact op met Frits op de Haar van het Ondernemersloket. Hij is te bereiken op 06-306 406 38 of via f.opdehaar@barneveld.nl .

Volg ondernemersnieuws via de [Facebookpagina van het Ondernemersloket](#) .

Op deze pagina:

Ondernemen

Bureau Zelfstandigen

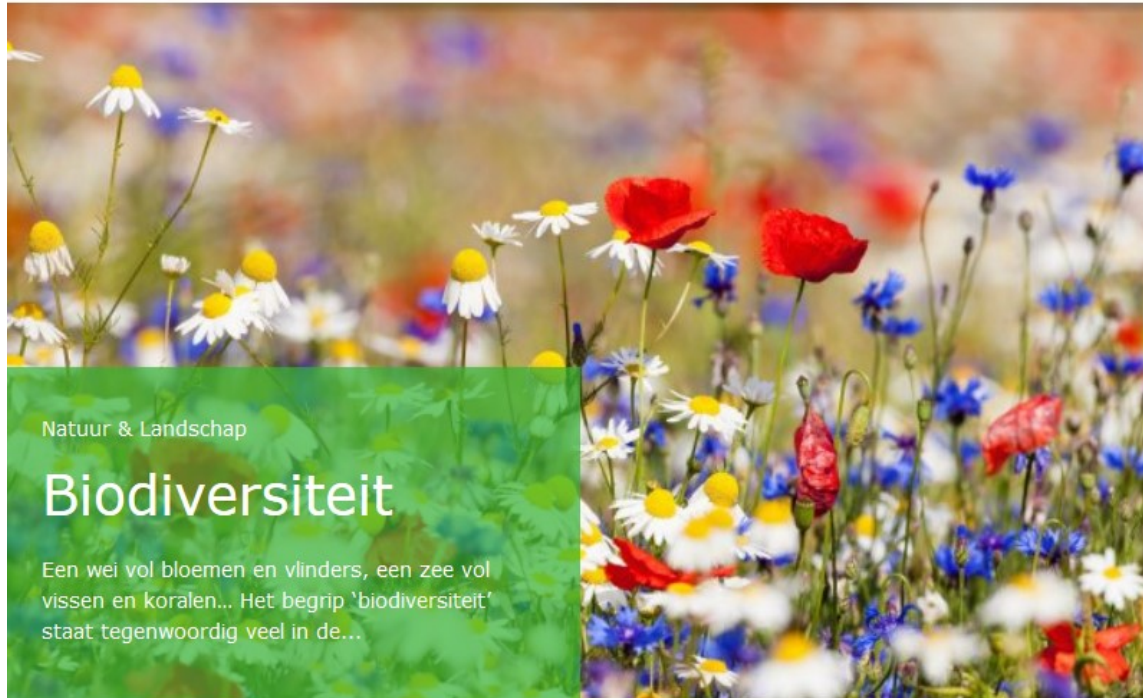
Acute hulp voor bedrijven

Ondernemersplein



REGIO FOODVALLEY

In Regio Foodvalley wordt iedere dag hard gewerkt aan de voedselvoorziening van morgen. En dat is heel hard nodig, want in 20 jaar tijd komen er 2 miljard mensen bij.



Natuur & Landschap

Biodiversiteit

Een wei vol bloemen en vlinders, een zee vol vissen en koralen... Het begrip 'biodiversiteit' staat tegenwoordig veel in de...

[Lees meer](#)

To explore the potential of nature to improve the quality of life

Snel naar

- > Bacheloropleidingen
- > Masteropleidingen
- > Promovendi
- > Huidige studenten
- > Bibliotheek
- > Online onderwijs
- > Onderzoekinstituten
- > Leerstoelgroepen
- > Doneren
- > Alumni
- > Campus
- > KennisOnline, ministerie LNV

[Nieuws](#)

[Agenda](#)

[Dossiers](#)

[Blogs](#)

[Uitgelicht](#)





[OVER ONS](#)

[COLUMNS](#)

[NIEUWS](#)

[AGENDA](#)

[ACTIVITEITEN](#)

[POULTRY INNOVATION LAB](#)

[PEV](#)

[CONTACT](#)

POULTRY EXPERTISE CENTRE

SAMENWERKEN AAN PLUIMVEEKENNIS

Het Poultry Expertise Centre is een samenwerkingsverband van bedrijven, overheid en kennisinstellingen die werkzaam zijn in of betrokken zijn bij de pluimveesector.

DIRECT NAAR:

> Symposium ter gelegenheid van 5 jaar
bestaan (11 april, Borsveld)

Living Lab Regio Foodvalley Circulair

Samenwerkingsprogramma 2019 - 2022

[DOE OOK MEE EN WORD PARTNER >](#)

Ondernemers, onderwijs- en kennisinstellingen en overheden in de Regio Foodvalley maken werk van een circulaire economie! Een economie waarin afval niet meer bestaat en grondstoffen weer worden ingezet in de keten. Waarin energie en producten vooral hernieuwbaar zijn. Waarin



- Bouwbedrijf Frank van Woerden BV
- Bouwbedrijf Kreeft BV
- Federatie Ondernemerskringen Valleiregio
- HatchTech
- Interface
- Koninklijke Ginkel Groep
- Rabobank Gelderse Vallei
- Rabobank Vallei en Rijn
- Teka Groep BV
- Wageningen University Research
- Samenwerkende gemeenten binnen de Regio Foodvalley

Partners

- Akwisto
- De Klik
- Detron ICT Groep BV



REGIO DEAL FOODVALLEY

Transitie naar duurzaam en gezond voedsel

Dit is het jaar van de waarheid. Want binnen 5 maanden gaat het gebeuren: ondertekening van de Regio Deal Foodvalley. Zeven regiopartners en het Rijk geven met de regiodeal vaste vorm – en impact! – aan alle potentie, innovatie en ambities voor het wereldwijde voedselvraagstuk. Eerst in juni in een deal met de rijksoverheid. Meteen daarna in een duurzaam netwerk van concrete, opschaalbare projecten die binnen drie jaar tastbaar resultaat opleveren.

[Wie werken er samen aan de Regio Deal Foodvalley?](#)



[Nieuwsbrief: Regio Deal Foodvalley](#)



Wie werken er samen aan de Regio Deal Foodvalley?

Regio Foodvalley heeft de kennis in huis om baanbrekende innovaties op het gebied van voedsel voor elkaar te krijgen. Daarmee levert dit gebied een belangrijke bijdrage aan gezond voedsel voor de toekomst. In de Regio Deal Foodvalley werken zeven partners samen: provincie Gelderland, provincie Utrecht, Wageningen University & Research, Universiteit Utrecht, LTO Noord, VNO-NCW Midden en Regio Foodvalley.

[PARTNERS VERTELLEN OVER DE REGIO DEAL →](#)

[Nieuwsbrief: Regio Deal Foodvalley !\[\]\(74d4806277d7e73349d8e8c0897931e9_img.jpg\)](#)



**Regio
Amersfoort**

Wonen & Carrière

Ondernemen

Meeting & Congres

Vrije tijd & Toerisme

Bestuurlijke Samenwerking

Amersfoort

Baarn

Barneveld

Bunschoten

Eemnes

Leusden

Nijkerk

Soest

Woudenberg

Dialogo, Energie, Wonen, Arbeidsmarkt (pdf)

Dit is Regio Amersfoort...

Vrije Tijd & Toerisme



Ondernemen



Meetings & Events



Wonen & Carrière





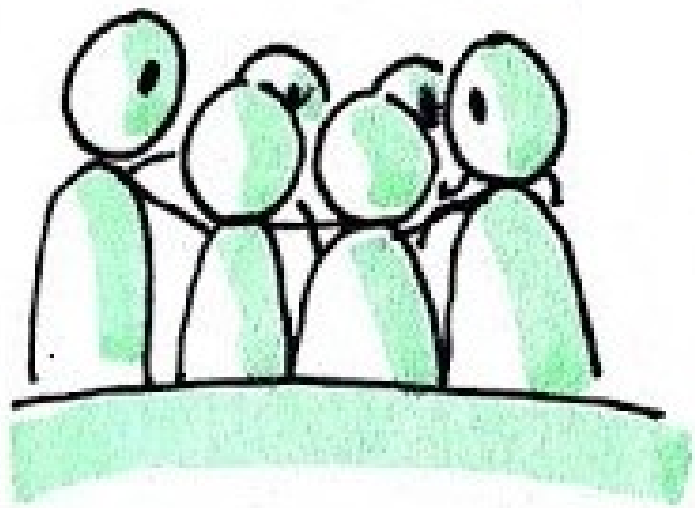
Ons verhaal

$$~~1 + 1 = 2~~$$

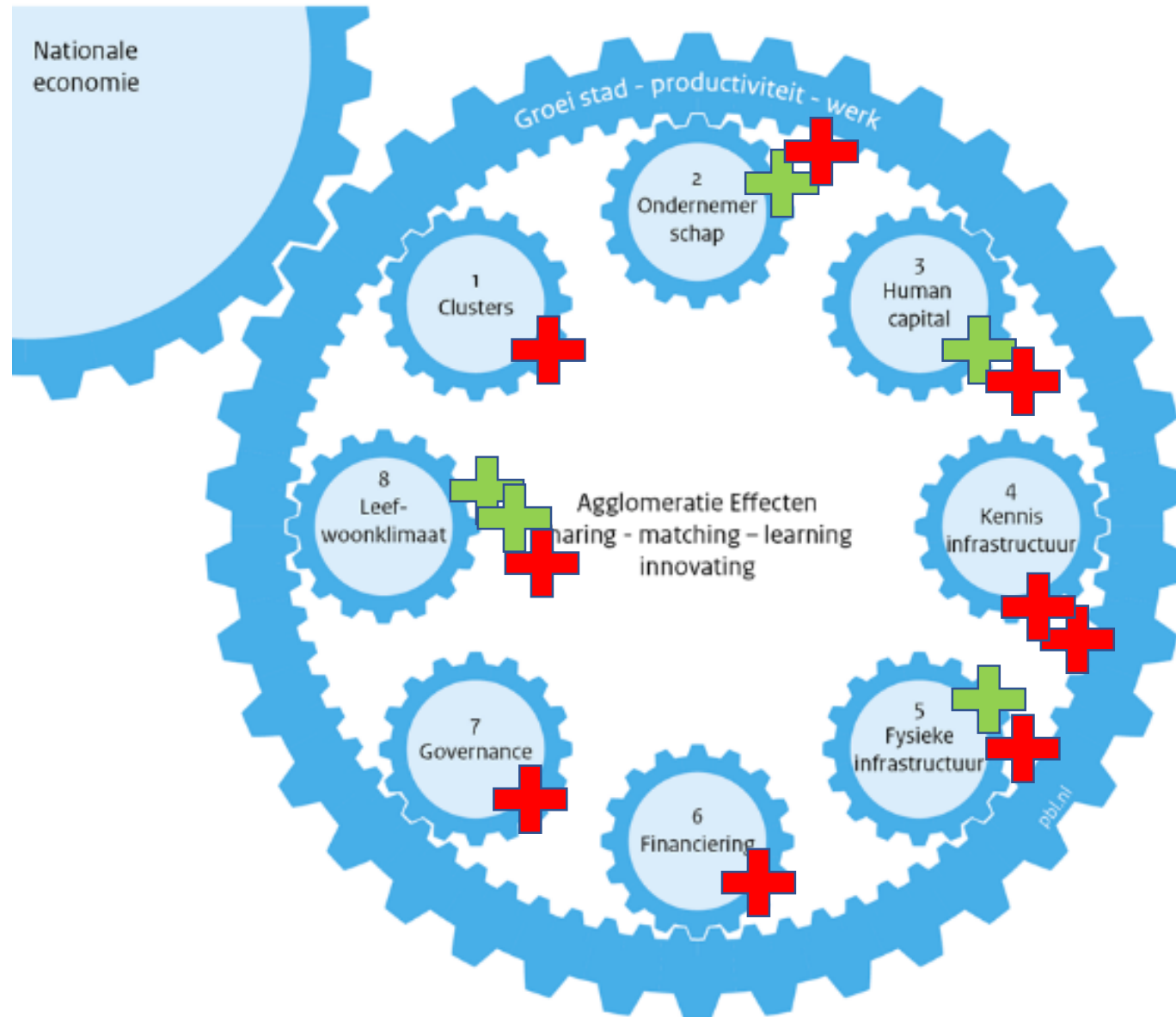
$$1 + 1 = 3$$

$$1 + 1 = 11$$





DE KRACHT VAN EEN GROEP
LIGT IN ELK INDIVIDUEEL
LID EN DE KRACHT VAN
ELK LID LIGT IN DE GROEP.



* Bron: Birch.nl

Tien punten voor de economische agenda van stad en regio

1 Versterk de governance tussen bedrijfsleven, onderwijs en maatschappelijke instellingen en ontwikkel een krachtig, passend openbaar bestuur

2 Kom met een sterk en onderscheidend verhaal van stad en regio

3 Werk regionaal samen

4 Ondersteun, faciliteer en stimuleer ondernemerschap

5 Ontwikkel een regionaal ecosysteem voor ondernemerschap

6 Ontwikkel een regionale energiestrategie en ondersteun de circulaire economie

7 Benut de kansen van nieuwe technologie en werk aan een slimme stad

8 Versterk kwaliteit beroepsbevolking en ontwikkel een inclusieve arbeidsmarkt

9 Fysieke randvoorwaarden op orde

10 Trek bewoners, bedrijven en bezoekers aan met quality of life

RANGLIJST

'Utrecht is een van de meest competitieve regio's van Europa'

28 februari 2017 Leestijd 1 minuut



Utrecht is wederom hoog geëindigd op een lijstje van de meest competitieve regio's van Europa. De provincie heeft wel zijn eerste plaats moeten afstaan aan Londen, dat bij de vorige editie in 2013 nog op de tweede plek belandde. De Europese Commissie beoordeelt sinds 2010 elke drie jaar welke gebieden het beste scoren op tal van thema's die belangrijk zijn voor de economie, zoals infrastructuur en innovatie. Utrecht eindigde op een gedeelde tweede plaats, samen met het Britse Berkshire, Buckinghamshire en Oxfordshire. In de toptien van 2016 komen verder geen andere Nederlandse regio's voor. (ANP)

Meest gelezen



GROOT-BRITANNIË
Staalgigant British Steel in surseance, mogelijk 25.000 banen in gevaar



JAPKE VRAAGT DOOR
Dit zijn de ergste jeukwoorden bij de Rabobank



GASBEVING GRONINGEN
'Het voelt alsof je op een vulkaan leeft'



13 NEDERLANDSE EU-LIJSTTREKKERS
Het Europese smoelenboek voor de verkiezingen

Utrecht = Stichtse Vecht

1 + 1 = 11